



SUPER MARIO KART 64



STAR FOX 64



LEGEND OF ZELDA 64



KILLER INSTINCT GOLD



ZEO POWER RANGERS

PC.COM

Super Nintendo • PlayStation • Nintendo 64 • Sega CD • 32X • 3DO
Sega Drive • Saturn • Virtual Boy • Jaguar • Neo Geo • Arcade • PC

GAME X

TRAMA

MK TRILOGY TODOS OS GOLPES

253 DICAS

NOTÍCIAS EXCLUSIVAS!

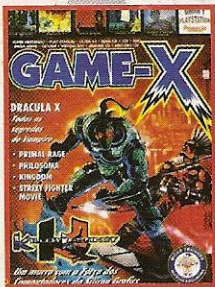
CRASH BANDICOOT

TODOS AS GEMAS, MESTRES E FASES

ULTRA PROMOCAO

ISSN 1413-6023
GAME-X • ANO 1 • Nº 8 • R\$ 3,50
08
9 771413 602006

Nelson



GX1



GX2



GX3



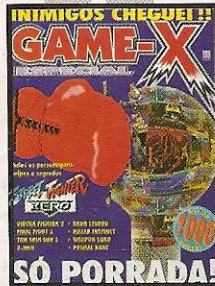
GX4



GX5



GX6



GXE1



GXE2



GXE3



GX7

Quem é campeão coleciona!



GXE4



Mais um produto



Assinale abaixo as revistas que você deseja receber:

Game-X 3,50 cada

GX1 GX2 GX3 GX4 GX5 GX6 GX7

ESPECIAL Game-X 3,00 cada

GXE1 GXE2 GXE3 GXE4

NOME: _____

ENDEREÇO: _____

TEL: _____ CEP: _____

CIDADE: _____ ESTADO: _____

Envie cheque nominal à TRAMA EDITORIAL LTDA. no valor total do pedido, para CAIXA POSTAL 19113 - CEP 04505-970 - SÃO PAULO - SP e você receberá em sua casa sem despesas de correio.

VALE XEROX

Index

4 DR. XURROS

5 X-NET

6 GAME X-PRESS

22 CRASH BANDICOOT

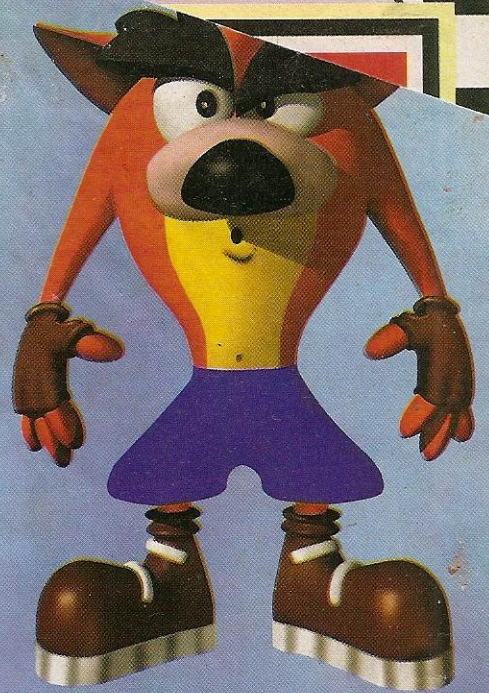
26 MK TRILOGY

28 CARTAS

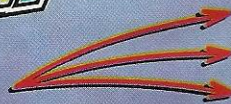


• Crash Bandicoot

O mascote do PlayStation arrepiá numa super aventura em 3D



12



• ADIDAS POWER SOCCER

• ANDRETTI RACING

• BLAZING DRAGONS

• BUBBLE BOBBLE

• CASPER

• EPIDEMIC

• FINAL DOOM

• FULL CONTACT

• HORNED OWL

• IMPACT RACING

• IRON MAN & X-O MANOWAR

• MAGIC BOY

• MOHAWK HEADPHONE JACK

• NAMCO MUSEUM 3

• ÖHLINS HYPER RALLY

• OVER BLOOD

• PROJECT OVERKILL

• PSYCHIC FORCE

• SLIM SHIYOU

• STREET RACER

• STRIKE POINT

• STRIKERS 1945

• TETRIS ATTACK

• TETRIS PLUS

• THE HIVE

• TOH SHIN DEN URA

• TOKIO HIGHWAY BATTLE

• ULTIMATE MORTAL KOMBAT 3

• WILLIAMS GREATEST HITS

• ZEO POWER RANGERS

13



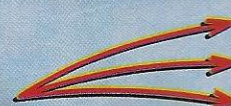
14



15



16



17



18



19



20



21



• 30 X-TRICKS

Todos os golpes de MK Trilogy e uma tonelada de truques que só a X dá!!!

Afterlife	34	Heretic	36
Batman & Robin	34	Heroes Of Might And Magic	36
College Slam	34	Lemmings 3D	36
Crash Bandicoot	34	Mortal Kombat Trilogy	30/37
Cruzer: No Remorse	34	Quake	38
Darkstalkers 2	35	Rebel Assault 2	39
Descent 2	35	Samurai Shodown 3	38
Donkey Kong Country 2	34	Screamer	38
Doom	35	Shellshock	38
Doom 2	35	Skeleton Warriors	39
Duke Nukem 3D	35	Strife	38
Earth Worm Jim	37	Syndicate	39
Earth Worm Jim 2	35	Ultimate Mortal Kombat 3	39
Fighting Vipers	36	Warcraft 2	40
Final Doom	37	Williams Arcade's Greatest Hits ..	40
Fury	37	Wing Commander	37
Gex	36	Wing Commander 2	37
Guardian Heroes	36	Wing Commander 3	37
Gun Griffon	36	Worms	40



Dr. Xurros

X COM TUDO!!!

YESSS! Chegou 97 e estamos cheios de novidades.

Turbinamos nossa equipe, melhoramos as seções e todo o sistema de computação da redação se modernizou. Com isso, aumentamos a seção GAME X-PRESS, os lançamentos do X-FLASH, as matérias do exterior, a ficha técnica, a equipe de apoio... uma porrada de coisas. Pra babar, continuamos humilhando a concorrência no nosso X-TRICKS - a MAIOR e MELHOR seção de dicas de todo o mercado (arrebentando

nos video games e PC).

Pra manter os leitores em contato, Paul Mito, na seção de CARTAS, continua aloprando. Pela Internet, você pode deixar seu "e-mail" e botar a boca no trombone... sem falar das ULTRA promoções que só a X tem. Pois é, meus caros leitores, trabalhamos duro pra deixar a X cada vez melhor e mais completa. Agora, só falta você pra completar o time dos feras Xmaníacos.

Para conversar com a X, participar das PROMOÇÕES, mandar dicas, desenhos, ficha do X-TEN, champagne, panetones e o que mais quiser, é só enviar sua carta para:



Revista **GAME-X**
Caixa Postal: 19113
CEP: 04505-970
São Paulo - SP

Entre na Internet e deixe seu recado direto com o editor da X, chefe do malvado Dr. Xurros.

darius.roos@sti.com.br



TRAMA
DIRETORES

Ruy Pereira
Ethel Santaella

GAME-X

REDAÇÃO

Editor Executivo
Darius Roos

Projeto Gráfico
Darius Roos
Dawis Roos

Ilustração
Júlio César Nogueira

Diagramação
Dawis Roos

Secretário Gráfico
Alvaro Corrêa

Assistente de Produção
Evandro do Nascimento
Iris Viana

Secretária Editorial
Damaris Marcelino

Pilotos e Textos
Áthila Rebêlo Roos
Danilo Perez
Darius Roos
Dawis Roos
Igor David Perez

Scanner
Edilson Gedo Cavalheiro
Fernando Marotti

Agradecimentos
Nicolau Papaleoux
Ricardo Egon Von Poseck

DEPARTAMENTO COMERCIAL

Diretor
Ruy Pereira

Contatos
Damaris Marcelino

NÚMEROS ATRASADOS
Tel.: 887 5408

Coordenador
José Luiz Casarim
Assistente
Luzia Begalli

GAME-X (ISSN 1413-6023) é uma publicação mensal da Trama Editorial Ltda. Administração, Redação, Assinaturas e Publicidade: R. Professor Filadelfo Azevedo, 383 04508-010 São Paulo - SP Tel.: (011) 885-8879 Fax: (011) 887-3060

NOSSAS PUBLICAÇÕES

GAME-X - Video Games
ESPECIAL GAME-X - Dicas de Video Games
DRAGÃO BRASIL - RPG e Card Games
SÓ AVENTURAS - Aventuras para RPGs
MÃE, você e seu filho - Feminina
GRAVIDEZ Passo a Passo - Feminina
GUITAR PLAYER - Musical
KEYBOARD - Musical
ANJOS E FADAS - Infantil
SAPECA - Infantil
SIMPATIAS BRASILEIRAS - Popular
PIADAS IMPERDÍVEIS - Humor
ANEDOTAS ESCOLHIDAS - Humor
OK MAGAZINE - Comportamento GLS
SÉRIE HUMOR BRASILEIRO - Humor

Distribuição Exclusiva para todo o Brasil:
DINAP - Distribuidora Nacional de Publicações

Impressa na Gráfica W. Roth

Ilustração capa: Nilson Cardoso

X TEN

RANKING

Pra registrar seu recorde no ranking dos Xmaníacos, mande uma foto ou fita cassete com a imagem do resultado e anote num papel a sua "pontuação".

* Para uma boa foto, deixe a luz desligada e não use "flash".

JOGO	CONSOLE	SCORE	JOGADOR
TMNT IV - Turtles in Time	SNES	9.999	Super Batata Games
The Legend Of Zelda III	SNES	20 corações	Marco Nogueira Miguel
Super Mario 64	N64	120 estrelas	Super Batata Games
Street Fighter Alpha	Saturn	9.999.999	Seguidores do Dr. Xurros
Street Fighter Alpha 2	PSX	9.999.999	Seguidores do Dr. Xurros
Sonic The Hedgerog	Mega	9.999.999	André Valdo Ferri
Twisted Metal	PSX	Terminado	Marcelo H. Bosco
Resident Evil	PSX	1:29:15	Anézio Flávio Lima Cunha
Zeo Power Rangers Pinball	PSX	6.586.545.000	Super Batata Games

Aqui estão os 10 melhores jogos segundo a equipe de redação da X e também os preferidos dos leitores que mandam suas fichinhas.

X-TEN (Revista)

JOGO	CONSOLE	TEMPO
1. Super Mario 64	Nintendo 64	4 ⬆️
2. Crash Bandicoot	PlayStation	3 ⬆️
3. Mortal Kombat Trilogy	Multi Sistemas	2 ⬆️
4. Die Hard Trilogy	Multi Sistemas	2 ⬆️
5. Quake	PC	1 ⬆️
6. Killer Instinct Gold	Nintendo 64	1 ⬆️
7. Formula 1	Multi Sistemas	2 ⬆️
8. Donkey Kong Country 3	SNES	1 ⬆️
9. Fifa Soccer '97	Multi Sistemas	1 ⬆️
10. Nights	Saturn	3 ⬆️

X-TEN (Leitores)

JOGO	CONSOLE	TEMPO
1. Super Mario 64	Nintendo 64	4 ⬆️
2. Mortal Kombat Trilogy	Multi Sistemas	1 ⬆️
3. Crash Bandicoot	PlayStation	2 ⬆️
4. Super Street Fighter 2	Multi Sistemas	3 ⬆️
5. Die Hard Trilogy	Multi Sistemas	2 ⬆️
6. Donkey Kong Country 3	SNES	1 ⬆️
7. Fifa Soccer '97	Multi Sistemas	1 ⬆️
8. Quake	PC	1 ⬆️
9. Formula 1	PlayStation	2 ⬆️
10. King of Fighter's 96	Arcade	1 ⬆️

ENVIE SUA FICHA E PARTICIPE! →



Pra participar do X-Ten da X e dar cotação para os melhores games do mercado, você

só precisa preencher a ficha ao lado e mandar sua cartinha para nosso endereço.

FICHA X-TEN

JOGO	CONSOLE
1.	
2.	
3.	
4.	
5.	
6.	
7.	
8.	
9.	
10.	

GAME PRESS

Nosso fofoqueiro de plantão, D' Artagnan, continua quente.



Agora, além do correspondente no Japão, Suzuki, a X também mantém ligação direta com os States. Nosso outro correspondente é Sam, um cara com ótimas ligações no ramo dos games.

FEBRE NOS STATES

Pra quem achava que só o mercado japonês tinha grandes vendas, um bom motivo pra mudar de opinião é olhar os números do N64 na terra do Tio Sam. O aparelho superou as expectativas e, antes mesmo do dia 29 de Setembro, metade do estoque de aparelhos e cartuchos já havia sido vendido via "encomenda".

Só nos três primeiros dias de "vida", sumiram das prateleiras 350.000 consoles - recorde de vendas nos EUA. Lembrando

que o Saturn demorou 32 semanas e o PlayStation 13 semanas para alcançar esses números. O vice-presidente da SUPER loja, Eletronic Boutique, Jeffrey W. Griffiths, disse: "Em todos os meus anos de experiência no varejo, jamais vi esse tipo de loucura por um sistema de video game".

A Nintendo norte-americana espera uma venda de 1.5 MILHÃO de consoles até o final do ano. Mantendo a liderança folgada na venda de video games.

A volta de Link em *The Legend of Zelda 64*...



... e a turma de Star Fox na nova versão para Nintendo 64.

SATURN DIMINUI PREÇO

É isso mesmo! Depois de levar uma cacetada do PlayStation da Sony e do desembarque do N64 nos States, a Sega achou que é hora de mudar sua tática no mercado. Pra reverter seu quadro negro, já nesse Natal,

os Saturns estarão sendo vendidos abaixo do preço anterior (200 dólares). O mais provável é que o valor do produto caia para a casa dos 150 doletas... o que é ótimo pra todo mundo.

A TV DOS SEUS SONHOS

A Samsung, empresa famosa na área de áudio e vídeo, acaba de colocar uma nova TV no mercado americano. A nova maravilha, GXTV, é o sonho de todo gamemaniaco. Nela, você tem 181 canais, som estéreo com filtro para ruídos, 3 speaker de 21 watts fixos, 2 subwoofer de 15 watts

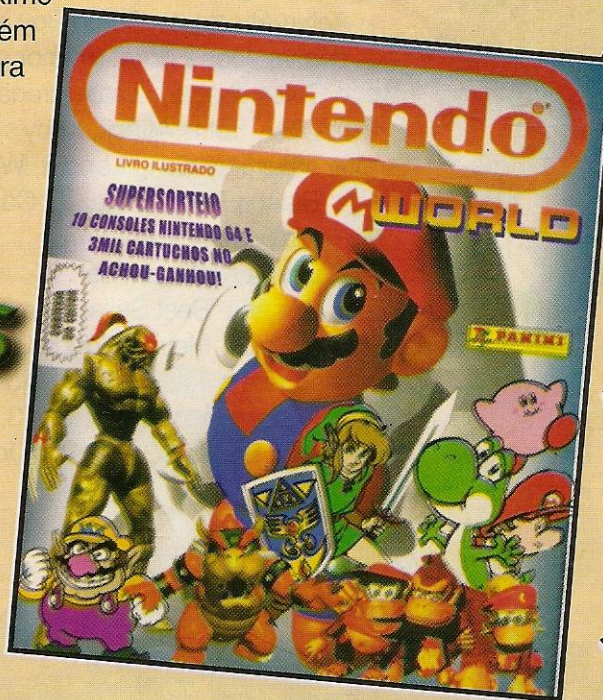
fixos, 2 speakers com posição regulável, três entradas de áudio e vídeo, saída para fone de ouvido, controle remoto e tela de 13 polegadas com baixa emissão de luzes.

Segundo Jim Sanduski, gerente de marketing da empresa, a TV foi desenvolvida com base nas sugestões de jogadores de video game. Com ela, você poderá jogar bem próximo a tela sem prejudicar a visão, além de regular a direção do som... pra fera nenhum botar defeito!



GAMES E FIGURINHAS

Acaba de chegar ao mercado o "livro" Nintendo World. Lançado pela editora Panini, na realidade, trata-se de um álbum de figurinhas auto colantes. Nele, você poderá encontrar os mais famosos heróis da empresa, além de fotos e dicas sobre os games. O preço do álbum é 2 reais e os pacotinhos, com 3 figurinhas cada, custam R\$ 0,25.



SONY NA TELA

Depois do lançamento do Net Link (US\$ 200), o aparelhinho que deixa o Saturn plugado na Internet, a Sony tratou de acelerar seu projeto e deve estar pondo em breve sua versão de modem pra PlayStation.

Segundo a empresa, o aparelho rodará com

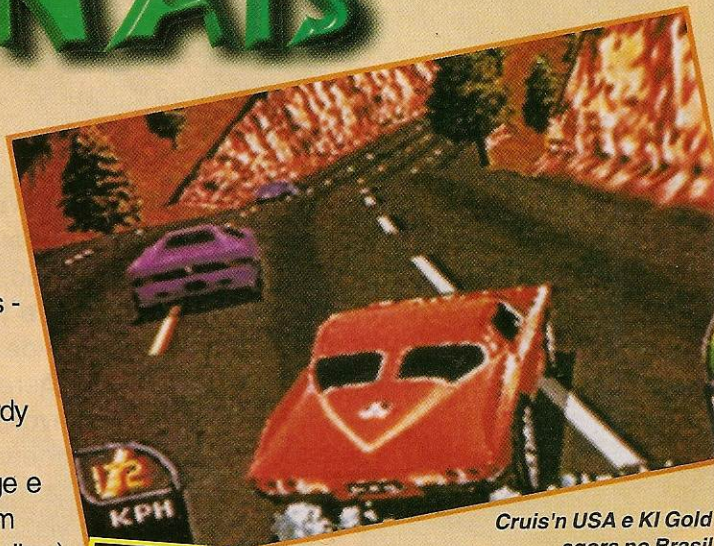
velocidade maior que 28.800, sendo mais rápido que o concorrente da Sega. Junto com a Sony, mais uma empresa trabalha no aparelho... mas não se sabe se é a Microsoft, Netscape, etc. A propósito, o preço deve rolar entre 150 e 200 dólares.

LANÇAMENTOS NACIONAIS



A Playtronic joga pesado e entra com a trava das chuteiras, mostrando 16 games novos e 15 relançamentos. Pra N64 tem Wave Race 64, Cruis'n USA, Killer Instinct Gold e Star Wars - Shadows Of The Empire; pra SNES chegam Donkey Kong Country 3, Kirby's Super Star, Ardy Light Foot, Prehistorik Man, Lamborghini American Challenge e Tetris Attack; no Game Boy, além das versões Pocket (menor e melhor) e Color, chegam Battle Arena Toh Shin Den, Tetris Attack, Kirby's Block Ball e Donkey Kong Land 2, Wario Blast e Pernalonga - O Castelo Maluco 2.

Também pelo lado da Nintendo, os relançamentos da série "Best Seller Game Hits", trazendo: F-Zero, Super Metroid, Zelda 3, Pilotwings, Super Mario Paint e Tetris & Dr. Mario pra SNES; além de Tetris, Super Mario Land 1, 2 e 3, F-1 Race, Kirby's Dream Land, Super RC Pro AM, Donkey Kong Land e Killer Instinct.



Cruis'n USA e KI Gold agora no Brasil



MELHOR FABRICANTE?

A Sony estará, nesse final de ano, presenteando com novos contratos - cheios de descontos especiais - as TRÊS empresas que tiverem a melhor produção de games para o seu PlayStation. Fazem parte do júri, todos os consumidores que mandaram cartas, e-mails, etc pra fabricante do PSX.

As três softhouses (fabricantes de jogos) mais cotadas por enquanto são: Psygnosis, Acclaim e Capcom... mas só no final de janeiro as vencedoras serão confirmadas, junto com uma renovação de contrato BEM especial.

GUITARRA NO PSX

Essa é pra saber se vocês, gamemaniacos, estão mesmo afinados. A Virtual Music, produtora de acessórios e programas de música pra computadores, anunciou que está desenvolvendo a Virtual Pick, uma guitarra para ser acoplada ao PlayStation.

O primeiro game para esse acessório é o "Quest For Fame" da IBM, mostrado em maio passado na feira "Electronic Entertainment Expo" nos EUA. O segundo game será "The Stolen Song", com a participação de um popstar japonês numa aventura bem doida.

N64 NO BRASIL

CÓDIGOS PRA N64

Se você, no dia 30 de Setembro, não achava nas prateleiras das lojas e locadoras o Nintendo 64, saiba que não foi mancada da Playtronic, empresa do grupo Gradiente. Muito pelo contrário, a distribuição do produto foi rápida pra caramba! Só nos três primeiros dias de venda, foram esgotadas 10.000 unidades do aparelho - número bastante expressivo para o mercado nacional.

O apoio ao aparelho por parte da empresa já é grande. Na "Power Line", linha telefônica que dá dicas, truques e cura as dores de cabeça dos consumidores da Nintendo no Brasil, já se pode pedir informações sobre os jogos do N64.

A partir de dezembro também começaram a ser comercializados os Controllers coloridos do N64 (R\$ 49) e o Cartucho de Memória (R\$ 35).

POWER LINE (011) 5505-4460

Duas fabricantes de acessórios bem malandros, Galoop e InterAct, acabaram de anunciar versões de seus produtos para o Nintendão. Os acessórios dessas empresas, Game Ganie e Game Shark, são conhecidos por acrescentar vidas infinitas, super pulos, magias invencíveis, continues

que não acabam, fases escondidas e muitos

outros truques aos jogos de video game.

Enquanto essa maravilha não chega, o jeito é ficar ralando muito pra terminar os jogos e esperar.



CRUIS'N USA 2

Pois é, depois do sucesso dos arcades e da versão para Nintendo 64, deverá chegar aos fliperamas de todo mundo ... Cruis'n The World. O game está MUITO melhor, os gráficos ficaram mais reais, as corridas passam por pontos turísticos famosos, há carros novos e habilidades especiais. No total, são 14 carangos de arrepiar. Você poderá derrapar aos montes, fritar os pneus, andar em duas rodas... enfim, arregaçar os adversários.



PNEUS FRITANDO

Pois é, galera! O verão tá aí, as meninas de fio dental e você vai ter que queimar os pneus... e nem vai precisar ir malhar na academia. A nova safra dos games de corrida está esbugalhando tudo. Pra PSX tá chegando a versão arrasa quarteirão de Destruction Derby 2, com o número de polígonos na tela duplicados; Burning Road - também pra Saturn; Daytona - Championship Edition, com mais carros e pistas; Cruis'n The World, nos arcades - como você pode conferir na outra matéria; Cruis'n USA e Wave Race pra N64... além dos esperados Super Mario Kart 64 e F-Zero também pra Ultra.



Resolução e destruição duplicada na nova versão: Destruction Derby 2, para PlayStation, arrasa!!!



Um jogo muito parecido com Daytona e Ridge Racer trará carros e pistas enlouquecedoras. Em breve saindo para PlayStation



Super Mario Kart 64 promete ser o melhor jogo de corrida já visto em toda a história do video game. Para quatro jogadores simultâneos.



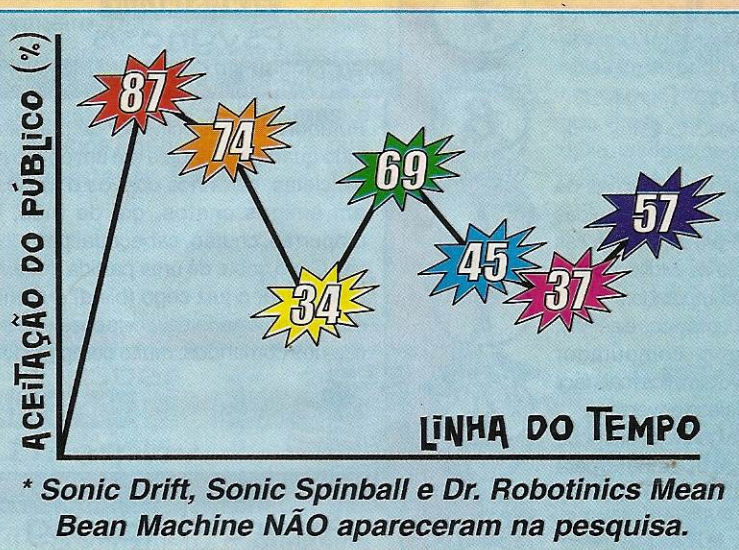
O MAL FALADO

- SONIC 1
- SONIC 2
- SONIC CD
- SONIC 3
- SONIC & KNUCLES
- CHAOTIX
- MÉDIA

Faz já um bom tempo que o espinhudo da Sega não pinta em um game... e ele tem lá seus motivos! Numa recente pesquisa feita nos EUA e Grã-Bretanha, notificou-se que 63% das entrevistados NÃO iam muito com a cara do Sonic - um índice nada legal para um mascote de empresa.

O nível de reprovação, segundo a pesquisa, é pela diminuição na qualidade dos games do porco-espinho. Dê só uma sacada nos dados sobre a APROVAÇÃO dos jogos do ouriço apressado:

Devido à ausência do garoto propaganda nos 32-Bits, sua popularidade já caiu pra 37%.



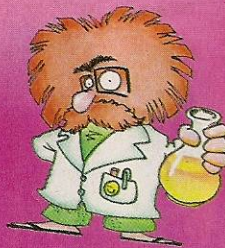
A VOLTADA TRIUNFAL

Agora, se você achava que o porco-espinho entregaria fácil os pontos está muito enganado. Ele está voltando... e em grande estilo. Pra marcar seu retorno às telinhas, Sonic aparecerá em duas super aventuras: Sonic 3D Blast, com versões para Mega, Saturn e Game Gear já confirmadas; e Sonic Extreme, que deverá pintar só em junho pra Saturn.



FLASH

Conheça os 30 lançamentos desse mês e detone junto com a X.



Adidas Power Soccer

- Há várias combinações de botões pra executar as jogadas especiais. Para aprender esses lances, veja as explicações e vídeos do computador.
- Use jogadas rápidas e aéreas, deixando o computador perdido. Assim, fica mais fácil invadir a defesa adversária.
- Quando alguém for entrar de carrinho, use o pulinho (s) para escapar ou então dê a famosa mexicana.

Andretti Racing

- Pra fazer boas derrapagens, aperte o freio um pouco antes e, depois, acelere fundo.
- No "Pit Stop", trocando os aerofólios, segure 6 e aperte ← ou → pra variar a altura. Isso também serve pra ativar e desativar outras opções do carro.
- Pra manter o "top speed": na Indy, coloque tudo pra esquerda no "Car Setup"; no Stock Car, deixe somente o pneu no "soft".

CAPTAIN QUAZAR

- Na cozinha, use a roupa de cauda, o candelabro e a vassoura pra fazer a primeira invenção da aventura.
- Use o limpador de canos (quarto do rei) pra pegar os cupins e, depois, use os bichinhos pra desintegrar a flauta do louco.
- Para libertar o pássaro "dodo", vá até a sala do chanceler e pegue o carimbo. Entre na biblioteca e carimbe entre os animais em extinção.

GRÁFICO

7

MÚSICA

8

DESAFIO

7

DIVERSÃO

7

VIOLÊNCIA

4

GRÁFICO

7

MÚSICA

8

DESAFIO

6

DIVERSÃO

7

VIOLÊNCIA

3

GRÁFICO

7

MÚSICA

7

DESAFIO

6

DIVERSÃO

9

VIOLÊNCIA

3

Adidas Power Soccer

PLAY STATION
Psygnosis

JOGADORES 4 FASES ?

ESPORTE

CONTINUE
BATERIA
PASSWORD

Futebol com patrocinador de primeira! Você faz tudo quanto é jogada e até um pouco mais; dando bicicletas, carrinhos com os dois pés, voadoras em amigos chatos, gol de mão, calcanhar, empurrão, chutão, cabeçada, peixinho... e por aí vai! Caso goste de uma partida de "arranca toco", é só deixar o juiz cego (blind) e mandar ver nas caneladas, voadoras, porradas... A pisada na bola fica nos comandos, muito complicados!



Tafu



A movimentação dos jogadores é muito bem feita.



As visões trocam conforme sua posição em campo.



Faça jogadas combinando os botões do controle.



O goleiro faz defesas bem legais pra tirar o gol.

Andretti Racing

SATURN
E.A.Sports

JOGADORES 2 FASES 10

CORRIDA

CONTINUE
BATERIA
PASSWORD

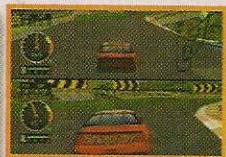
Vai receber a bandeira quadriculada e... Yesss! Muitos pilotos feras o esperam nesse jogo emocionante. Aqui, além da velocidade, malícia e adrenalina correndo nas veias, você precisa "cabeça". O carro pode perder uma roda, amassar na curva ou ultrapassagem errada. Pode-se andar de Stock Car, Fórmula Indy, encarar campeonatos e muitas outras coisas. Acorde, pois o "ronco" ensurdecedor dos motores é demais!



Tafu



Use derrapagens pra se safar nas curvas fechadas.



Com dois jogadores, a tela se divide ao meio.



Você também pode pilotar um fórmula Indy nas corridas.



Não entre por baixo nas curvas inclinadas.

Blazing Dragons

SATURN
Crystal Dynamics

JOGADORES 1 FASES ?

RPG

CONTINUE
BATERIA
PASSWORD

Toda a aventura se passa no reino dos dragões, Camelhot. Você é Flicker, um jovem e paspalho inventor que morre de amores pela princesa Flame, um verdadeiro dragão. Seu objetivo é vencer um importante torneio pra tornar-se um cavaleiro e casar-se com a réptil vitaminada. Como desgraça pouca é besteira, há um montão de perigos, inimigos e situações constrangedoras. Um "besteiro!" com diversão de primeira categoria!



SANSÃO



Pode-se deixar as lendas ou só a narração.



Você guarda todos os cacarecos num mochilão.



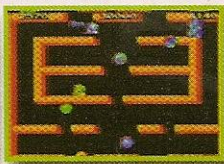
Esses caras vão dar muito trabalho até o final.



O Dragão da colina é uma invenção dos sacanás.



Nos 32-Bits colocaram uma apresentação bem colorida.



Você precisa soltar as bolhas nos inimigos e espocá-las.



Os arcos-íris funcionam como plataformas para seu herói.



Contra chefões, fique sempre se mexendo e atacando.

Bubble Bobble

SATURN PLAY STATION

Taito

JOGADORES 2 FASES ?

AVENTURA

CONTINUE
BATERIA
PASSWORD

Uma coletânea pra você que não vê o tempo passar e adora "telejogo". Agora, além das duas versões do Nintendinho, você poderá curtir uma "remodelada" para os 32-Bits. No primeiro jogo, você deve soltar bolhas em seus oponentes e derrubá-los pra fora da tela; no segundo, você lança vários arco-íris pra usar como plataformas e detonar os inimigos - pegando os itens que aparecem. Bastante infantil... é pra iniciantes!



Kapeta

GRÁFICO
4

MÚSICA
3

DESAFIO
6

DIVERSÃO
6

VIOLÊNCIA
1



Bubble Bobble

- Em Raybow Island, não se preocupe em correr atrás de tudo quanto é item. Só pegue aqueles com poderes bons pra usar na aventura.

- Nas fases onde aparecem morcegos, mate-os antes que virem vampiros e tome muito cuidado com os caras que cospem fogo.

- Em Bubble Bobble, pegue todos os itens que encontrar. Caindo nos buracos, você volta pela parte de cima da tela.



Ajude o Doutor a livrar sua casa dos chatos fantasmões.



Há fases também do lado de fora da mansão dos seus amigos.



Você deve juntar pedaços de alguns quadros para avançar.



A mansão é meio grande e cheia de segredos pra desvendar.

Casper

PC PLAY STATION 3DO SATURN

Interplay

JOGADORES 1 FASES ?

RPG

CONTINUE
BATERIA
PASSWORD

BÚÚÚÚ! Gasparzinho, o fantasma camarada, voltou! Baseado no filme, você deve proteger Dr. Harvey e sua filha, Kat. O problema, é que Stretck, Stinkie e Fatso, três assombrações, vivem assustando os visitantes da mansão. Para se dar bem na aventura, você terá de se enfiar em ralos, passagens secretas, remexer baús, fugir dos fantasmões, apanhar itens, "morfar" como os Power Rangers e até comer brócolis... argh!



Tafu

GRÁFICO
7

MÚSICA
7

DESAFIO
6

DIVERSÃO
7

VIOLÊNCIA
1

Casper

- Logo no início, Casper terá de descolar presentes para seus novos amigos. Pra Dr. Harvey, entregue o livro da estante; pra Kat, a rosa do jardim.

- Quando "morfar" e virar bola, você poderá passar pelos buracos quadrados que ficam nas paredes.

- Fique ligado nas combinações e posições das estátuas, elas podem lhe ajudar a não travar em algumas partes do jogo.

Epidemic

- Na 1ª fase, a seqüência correta pra pegar o cartão é: touro e gêmeos na parede da direita; sagitário e escorpião do lado esquerdo.

- Fique ligado também no teto, pois algumas câmeras podem denunciá-lo. Para olhar pra cima e pra baixo, use L1+R1 ou L2+R2.

- Alguns inimigos não atiram (fazem contagem regressiva e explodem). Se preferir, passe correndo por eles.



Sua namorada precisa de você para sobreviver ao vírus letal.



As animações e apresentações ficaram muito bem trabalhadas.



Existem alguns robôs maiores pra encarar no meio das fases.



Nessa sala você deve descobrir a combinação certa dos signos.

Epidemic

PLAY STATION

Sony

JOGADORES 1 FASES ?

TIRO

CONTINUE
BATERIA
PASSWORD

Em 2065 a vida na superfície da terra foi extinta por um vírus. Agora, alguns humanos sobrevivem em Neural City, uma cidade no subsolo. Sua noiva foi infectada e tem poucas horas até que você ache o antídoto. Correndo contra o relógio, você percorre labirintos com poucos inimigos e tem que desvendar alguns quebra-cabeças pra avançar nas fases. Jogo paradão e com inimigos parecendo brinquedos de controle remoto!



TRABUCO

GRÁFICO
6

MÚSICA
6

DESAFIO
7

DIVERSÃO
6

VIOLÊNCIA
6



FinalDoom

- Apesar de anti-ético pra mim, economizar tiros é bom. O desperdício pode fazê-lo sujar as próprias mãos.
- Use o mapa. Nele, você pode andar e ficar sabendo o que falta pra completar a fase.
- Uma boa tática pra deixar os inimigos ferrados, é passando pelo meio deles, sob fogo cruzado, movendo-se bastante. Assim, os tiros dos canalhas podem acertar um ao outro.

FullContact

- Ao iniciar a partida, deixe a outra equipe começar chutando. Assim, você faz os lances de arremesso e corrida.
- O game tem jogadas complicadas que acabam com sua paciência. Pra não esquentar a cabeça, só mesmo o manual do lado!
- Sempre que terminar uma partida, dê um "save" na sua jogada. Como o game é irritante, você pode querer parar uma partida no meio do tempo.

HornedOwl

- Não deixe sua munição acabar. Sempre que puder, recarregue a máquina de matar sacanas e despeje ferro nos canalhas inimigos.
- Quando jogar com um amigo, dê preferência aos inimigos que aparecem do seu lado da tela, pois os tiros vão em direção ao herói mais próximo. O outro que se vire!
- Guarde as granadas para os chefões e situações onde a coisa fica preta!

GRÁFICO

5

MÚSICA

5

DESAFIO

7

DIVERSÃO

8

VIOLÊNCIA

8

GRÁFICO

4

MÚSICA

7

DESAFIO

7

DIVERSÃO

5

VIOLÊNCIA

4

GRÁFICO

8

MÚSICA

7

DESAFIO

5

DIVERSÃO

8

VIOLÊNCIA

6

FinalDoom

PLAY STATION PC
ID Software

JOGADORES 2 FASES +30

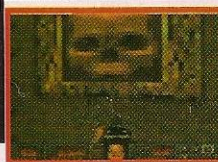
TIRO

CONTINUE
BATERIA
PASSWORD

Jogo infernal! Eu que o diga! Você tem de percorrer por labirintos infestados de humanos imundos, monstros e armadilhas. Todos devem ser mandados pra minha casa... o inferno. O caminho... é você quem escolhe: escopeta, pistola, 12, canhão, laser, serra elétrica, metralhadora, bomba ou murro. Pode-se "linkar" o PSX e enfrentar outro maluco. Há fases feitas na Internet (Master), Terra (Plutonia) e casa dos ETs (TNT).



Kapeta



Quando a tela aproxima deixa os pontos com imagem ruim.



Pegue os itens de proteção para amenizar os danos do jogo.



Pelo cenário você encontra cadáveres e vítimas dos ETs.



Essa caveira é fortona. Detone-a usando armas poderosas.

FullContact

PLAY STATION
Konami

JOGADORES 2 FASES ?

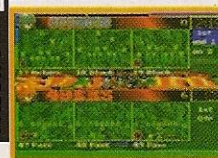
ESPORTE

CONTINUE
BATERIA
PASSWORD

O empresa NÃO caprichou e pisou com os dois pés na bola. Depois de jogações como Botton Of The 9th, International Track & Field, Goal Storm 2, In The Zone, entre outros de esporte... vem um futebol americano HORRÍVEL! O jogo é lerdo, os carinhas flutuam e falta contato entre os brutos montes. A torcida até quebra o galho, vive esperneando e gritando pra alegrar os lances. Você se empolga bastante com a apresentação, mas...



Tafu



Nessa tela você escolhe a jogada que vai tentar realizar.



Você pode trocar a câmera durante os replays das partidas.



Olha a cambada de brutamontes que te esperam pra partida.



Somente na apresentação aparecem cenas legais do jogo.

HornedOwl

PLAY STATION
Konami

JOGADORES 2 FASES 5

TIRO

CONTINUE
BATERIA
PASSWORD

Tá cansado do joystick, soldado? Tudo bem, nesse jogo você pode usar a pistola "Enforcer Gun" ou "Mouse". Num futuro próximo, onde tudo é automatizado (até os pilotos de revista), um grupo de terroristas apavora a humanidade e nós, os mocinhos, somos destacados pra chutar a carcaça dos miseráveis e limpar o crime das ruas! A única mancada é ter apenas CINCO fases. Você fica com vontade de jogar muito mais. Bom pra dedéu!



TRABUCO



As cenas com desenhos animados são muito bem feitas.



Os inimigos atacam o jogador que estiver mais próximo deles.



Os mestres são grandões e ficam se mexendo em várias direções.



Esse cara com a espadona é o chefe final de sua aventura.



Impact Racing

SATURN PLAY STATION

Acclaim

JOGADORES 2 FASES 12

CORRIDA

CONTINUE
BATERIA
PASSWORD



O que vale é explodir os oponentes, custe o que custar!



Não se preocupe muito com as curvas, vá atrás dos inimigos!



Alguns carros dão bons itens ao serem destruídos.



Nas fases de bônus, aproveite pra equipar bem seu carro.



SANSÃO

Iron Man & X-O Manowar

SATURN PLAY STATION

Acclaim

JOGADORES 2 FASES 34

AÇÃO

CONTINUE
BATERIA
PASSWORD



Fuja dos pedregulhos que esse chefe estoura no chão.



As fases de tiro, parecidas com Gradius, são bem fáceis.



Guarde as bombas para soltar no último inimigo.



Pode-se escolher personagens iguais ou diferentes.



Kapeta

Magic Boy

SUPER NINTENDO

JVC

JOGADORES 2 FASES ?

AVENTURA

CONTINUE
BATERIA
PASSWORD



Os itens e poderes ficam guardados nos bloquinhos.



Você pode pegar tiros em várias direções pra ajudar na ação.



Há cenários bem variados, mas a ação é bastante repetitiva.



Nas fases de bônus você pode ganhar alguns prêmios da hora.



Tafú

GRÁFICO

6

MÚSICA

7

DESAFIO

6

DIVERSÃO

8

VIOLÊNCIA

7

GRÁFICO

7

MÚSICA

7

DESAFIO

7

DIVERSÃO

7

VIOLÊNCIA

7

GRÁFICO

6

MÚSICA

7

DESAFIO

6

DIVERSÃO

6

VIOLÊNCIA

1

Impact Racing

- Todas as vezes que achar um carro com uma interrogação em cima, exploda-o imediatamente para ganhar itens da hora.
- Você só conseguirá passwords nas fases onde completar o bônus. As armas, pegas no bônus, são usadas com L1 e L2; enquanto as outras são usadas com R1 e R2.
- Seu tiro normal é infinito. Já os mísseis e minas são contados mas podem ser renovados.

Iron Man & X-O Manowar

- Pegando os poderes pelas fases, dê preferência àqueles que aumentam os tiros, depois às cápsulas de energia e, por fim, os Boosts.
- O especial gasta uma barra de energia; a proteção (é+A+B), duas; e o super (L), nada mais nada menos que QUATRO.
- Se você não puder soltar o super tiro no chefe final, atraia as bombas pra cima dele e desça a paulada no coitado.

Magic Boy

- Há diversos itens nos blocos: fique de olhos abertos, pois alguns só complicam sua vida.
- Sempre é bom ter um controle turbo. Assim, contra um "enxame" de inimigos, fica fácil!
- Detonando um inimigo, encoste nele e aperte o botão para colocá-lo no saco. Também NÃO esqueça de completar a fase rapidamente, pois os folgados voltam quando você fica enrolando.



Mohawk

- Não corra feito retardado, você pode esbarrar em um inimigo. Pra garantir um bom desempenho, andar devagar é a melhor solução.
- Com o pneu, o pulo aumenta. Aproveite pra pegar itens que antes eram inacessíveis.
- No começo da 1ª fase, pegue os três CDs e entre no portal secreto que aparece. Nele, apanhe o máximo de CDs possíveis e só saia quando acabar com tudo.

Namco Museum 3

- Em "Druaga", preocupe-se em achar a chave da fase e nunca fique em frente aos inimigos, são imprevisíveis!
- Para correr mais em "Pole Position 2", fique usando a marcha baixa até os 170 Km/h e depois troque para a alta.
- Em Dig Dug, calcule o tempo necessário e use as pedras pra matar os inimigos. Faça com que os folgados o sigam e passe por baixo dos pedregulhos.

Önlins Hyper Rally

- Na Ásia, use o pneu "rough"; na Savana, escolha "dart"; pela Europa, fique com "street"; já na Suécia, prefira o "snow".
- Quanto mais "soft" for o amortecedor, melhor será a estabilidade nas pistas lisas. Deixando no "hard", seu carro está preparado pra relevos acidentados.
- Pra não perder tempo nas largadas e sair bem, acelere só depois do "Go" aparecer.

GRÁFICO 5
MÚSICA 6
DESAFIO 8
DIVERSÃO 5
VIOLÊNCIA 2

GRÁFICO 2
MÚSICA 2
DESAFIO 6
DIVERSÃO 8
VIOLÊNCIA 3

GRÁFICO 5
MÚSICA 6
DESAFIO 5
DIVERSÃO 7
VIOLÊNCIA 1

Mohawk
SUPER NINTENDO
Black Pearl

JOGADORES 2 FASES ? AVENTURA

Óculos escuros, walkman e uma cabeleira de arrepiar são as características desse "bicho grilo". MUITAS músicas e 6 "morfis" deixam você no pique pra enfrentar qualquer parada. Seu objetivo é coletar um monte de CDs, destruir os inimigos e encontrar o portal para a próxima tela. Para os mais fuçadores, fases de bônus escondidas por todos os cenários. A ação e os cenários repetitivos acabam com sua empolgação... zzz!

Tafu

CONTINUE BATERIA PASSWORD



Há CDs que acessam os "warps" para as fases de bônus.



Você assume várias formas diferentes na sua jornada.



O colorido NÃO aparece no jogo, só nas telas de final e opções.



Passa os fogos com cuidado pra não perder muita energia.

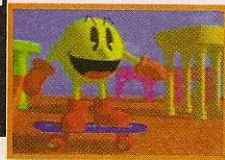
Namco Museum 3
PLAY STATION
Namco

JOGADORES 2 FASES ? COLETÂMEA

Com muito orgulho, apresento mais uma superprodução dos 32-Bits: Namco Museum 3 - "A volta dos mortos-vivos". Nesta versão dos jogos clássicos da empresa, temos: Ms Pac-Man, Galaxian, Druaga, Pole Position 2, Phoson e Dig Dug. Mais uma chance para os veteranos matarem a saudade e os novatos sentirem a dureza que era o Atari e os arcades daquele tempo: sem truques, mestres secretos e GAME-X. Coitados desses caras!

TRABUCO

CONTINUE BATERIA PASSWORD



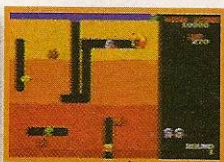
Pac-Man, o terror dos fantasmas, está de volta com sua turma.



Você pode dar uma volta pelas salas do museu da fabricante.



Em Ms. Pac-Man, a heroína é a namorada do "come-come".



No Dig Dug você explode os inimigos pra se livrar deles.

Önlins Hyper Rally
PLAY STATION
Harvest One

JOGADORES 1 FASES 12 CORRIDA

BLAAARGH! Entrou lama na minha boca! Bom, esse jogo até que é divertido: tem várias pistas e quatro terrenos pra "esmigalhar": lama, asfalto, deserto e neve. Você escolhe o co-piloto, pneu e regula a suspensão. Só que a competição está longe de ser uma maravilha. Há um montão de falhas nos gráficos, as pistas são mal feitas, as derrapagens e saltos são puro "cocô" e você não pode disputar um "versus". Nada empolgante!

Tafu

CONTINUE BATERIA PASSWORD



Rally é um esporte pra feras bem corajosos no volante.



Há carros diferenciados pra você escolher nas corridas.



O co-piloto te dá dicas de como será a curva mais à frente.



Ultrapasse os carros a usando uma distância bem segura.



Os ângulos de visão e câmeras lembram o bom Resident Evil.



Essa mina é talvez a única pessoa ainda viva no local.



Você está infectado e sai procurando por uma cura.



Encha de socos a cara desse zumbi e mande ele pastar bem longe.

OverBlood

PLAY STATION
RiverhillSoft

JOGADORES 1 FASES ?

RPG

CONTINUE
BATERIA
PASSWORD

Você desperta numa estação espacial, cheia de monstros com uma doença letal e contagiosa... tremenda fria! Pois é, o jogo segue a linha de Resident Evil: tem gráficos legais, três ângulos de câmera, amigos pra encontrar (os poucos sobreviventes) e muitos itens. Os inimigos quase não aparecem, o que dá um clima de suspense ao jogo. Pra soldados com sangue frio é uma boa... mas os esquentadinhos vão achar o game parádo.



TRABUCO



O mapa é caprichado e explica a missão em andamento.



Monstros bem grandões o esperam pra muita confusão.



Pra sobreviver, sua saída é matar todos os inimigos.



Detone as portas e paredes pra achar passagens secretas.

Project Overkill

PLAY STATION
Konami

JOGADORES 1 FASES ?

AÇÃO

CONTINUE
BATERIA
PASSWORD

Pegue seu guarda chuva, soldado! Vai chover sangue pra fora da tela! Os quatro bandidos mais perigosos, sacanas e cruéis do universo foram destacados pra uma missão suicida. Agora, com você no controle, é claro que eles vão cumprir MUITO bem sua obrigação: matar, matar e MATAR! Os inimigos gritam agoniados, o sangue espirra na parede e quase tudo pode ser quebrado. Vá voando pegar o game... isso é uma ordem, soldado!



TRABUCO



Os desenhos parecem com os do seriado Dragon Ball Z



As magias grandes deixam o adversário preso no canto.



Cada lutador tem golpes e poderes bem diferentes e gigantescos.



Os personagens são feitos com gráficos poligonais.

Psychic Force

PLAY STATION
Taïto

JOGADORES 2 FASES 7

LUTA

CONTINUE
BATERIA
PASSWORD

Já que a moda é luta em 3D, mais porrada pra você! Assim como em Dragon Ball Z - Legends, você fica voando o tempo todo. Cada um dos personagens é especializado em uma "força sobrenatural", como: gravidade, água, luz, eletricidade, vento e mente, entre outras. Todos os combates são realizados em arenas flutuantes que lembram cubos. Há magias grandonas, seqüências curtas, violência e personagens legais. Da hora!



Kapeta



OverBlood

- Logo na primeira tela, encontre o aviso de "WARNING", abaixe-se e aperte. Uma porta rasa vai se abrir... saia rapidinho pra não virar picolé.
- Achou a porta? Beleza! Agora, coloque o chip da maleta no robô. Ainda nessa tela, procure por outro item importantíssimo - que permite o "save" na bateria.
- Para abrir o terminal da segunda porta, use o robôzinho.

Project Overkill

- Ande encostado nas paredes. Assim, dificilmente um inimigo o surpreende e fica mais fácil achar itens secretos!
- Algumas portas só podem ser abertas com chaves especiais; outras, secretas, são encontradas após destruir paredes, grades, etc. Arrebente tudo que puder!
- Matando todos os inimigos da fase, você recebe alguns bônus para a próxima missão.

Psychic Force

- Para vencer, fique a um palmo do inimigo (com ele na parede) e atire sem parar com o botão de soco.
- Pra prender o oponente, dê uma magia paralisadora e entre uma seqüência de golpes - já enchendo a barra do especial. No fim, paralise o cara de novo e repita o procedimento.
- Para sacar todos os golpes especiais e custo das magias, dê uma "bizoçada" na seção X-TRICKS.

GRÁFICO 7
MÚSICA 6
DESAFIO 8
DIVERSÃO 6
VIOLÊNCIA 7
GRÁFICO 6
MÚSICA 7
DESAFIO 8
DIVERSÃO 8
VIOLÊNCIA 8
GRÁFICO 7
MÚSICA 7
DESAFIO 5
DIVERSÃO 7
VIOLÊNCIA 7



Slim Shiyou

- Quando encontrar uma "jujuba" com energia abaixo de 100, mande um raio na molenga. Quase sempre a geléia ganha energia.
- Os "zumbis" matam os outros. Solte raios nos malvados e deixe o "mago cantor" perto dos doentes.
- Pra resolver o problema dos "solitários e chorões", deixe as jujubas "saltitantes" por perto - usando o "sopro". Um beijinho resolve tudo!

Street Racer

- Só pegue as dinamites quando você estiver atrás de algum outro corredor. Assim, passando por ele, dê um soco e deixe a bomba com o coitado.
- Em algumas provas, você terá de pular por rios, barrancos e buracos para não perder tempo. Para isso, basta apertar é.
- No "Rumble", procure se manter na pista e, depois que as paredes caírem, vá pra cima dos outros caras.

Strike Point

- Na hora de escolher um dos três helicópteros, fique com o grandalhão que, apesar lerdão, carrega muito mais munição.
- Outro bizú pra se dar bem, é NÃO atirar nas "pirâmides" com uma luz verde na parte de cima. Se você acertar esses locais, causará um terremoto dos diabos.
- Siga a seta verde que aparece na tela pra saber onde estão os alvos e seus objetivos.

GRÁFICO 5
MÚSICA 6
DESAFIO 6
DIVERSÃO 7
VIOLÊNCIA 0

GRÁFICO 7
MÚSICA 7
DESAFIO 6
DIVERSÃO 8
VIOLÊNCIA 4

GRÁFICO 6
MÚSICA 6
DESAFIO 8
DIVERSÃO 7
VIOLÊNCIA 6

Slim Shiyou

PLAY STATION
Tohokushinsha

JOGADORES 1 FASES 4 SIMULADOR

CONTINUE
BATERIA
PASSWORD

Se você gosta de bichinhos, biologia e tem MUITA paciência, vai adorar. Você é um Deus, responsável por uma população de bichinhos - parecidos com jujubas. Pra cuidar de tudo, pode-se aumentar o "jardim", soltar raios e "cruzar" as jujubas que saem das plantas. Os animaizinhos são um barato: caolho, macho, fêmea, mago, voador, geléia, zumbi e mais um patotão de outros. Faça experiências loucas e seja o que Deus quiser!



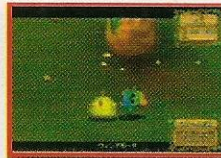
Tafú



Há uma grande variedade de personagens nas plantinhas.



Escolha um bom lugar pra deixar sua planta crescer forte.



Tem bichinhos rasteiros, saltitantes, voadores, etc.



Conforme o tempo passa, alguns bichos viram BICHÕES!

Street Racer

SATURN PLAY STATION GAME BOY
UBI Soft

JOGADORES 8 FASES 15 CORRIDA

CONTINUE
BATERIA
PASSWORD

UAAUUU! Corrida e pancadaria era o que eu queria. São oito pilotos, cada um com suas características, percorrendo pistas doidonas. Além da habilidade no volante, você precisa de "muck", afinal: vale descer o braço e trapacear. No modo de arena (Rumble), você se encontra em um "ringue" onde vence aquele que não cair pra fora. Há várias visões e ainda a chance de uma disputa com OITO jogadores ao mesmo tempo. Demais!



Kapeta



Essa é uma corrida muito doida e cheia de bagunça.



Nessa opção, o jogo lembra os velhos mini-games de bolso.



Na corrida normal aparecem itens e outras opções legais.



Os pilotos são bem estranhos e têm carros bem diferenciados.

Strike Point

PLAY STATION
Technos

JOGADORES 2 FASES 10 SIMULADOR

CONTINUE
BATERIA
PASSWORD

O PSX tem muitos jogos de helicóptero! No entanto, esse é o único onde você joga com um amigo sem precisar usar o "link". Sua missão é esmagar um grupo terrorista que está usando engenhocas sofisticadas pra causar terremotos, maremotos e furacões. As fases são legais, os cenários variados... mas o sistema de navegação confuso e o tempo é limitado. Como as missões tem tempo limitado, nada de ficar namorando os cenários!



TRABUCO



Numa partida com um amigo, a tela fica dividida ao meio.



Existem vilas, aeroportos, bases e outras instalações.



Você poderá encarar missões até em geleiras afastadas.



Escolha o helicóptero de acordo com sua missão.

Strikers 1945

SATURN
Atlus

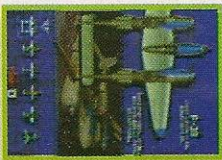
JOGADORES 2 FASES 8

NAVE

CONTINUE
BATERIA
PASSWORD



Os velhos aviões da 2ª Guerra Mundial estão voltando.



Cada avião tem poderes, tiros e velocidade diferentes.



O especiais arregaçam com os inimigos que aparecerem.



Os chefes de fase são grandes e podem dar muito trabalho.



TRABUCO

- GRÁFICO 7
- MÚSICA 5
- DESAFIO 6
- DIVERSÃO 8
- VIOLÊNCIA 7

Strikers 1945

- Se você estiver numa pior, use o especial! Assim, você fica invencível durante um tempo e foge dos inimigos.
- A força dos tiros, a velocidade e o especial mudam conforme você troca de avião. Escolha com cuidado a aeronave, testando todas para ver qual prefere!
- Jogando de dois, o jogo fica fácil! Agora, se você quer desafio, encare todo o exército inimigo sozinho!

Tetris Attack

GAME BOY SUPER NINTENDO
Nintendo

JOGADORES 2 FASES 100 QUEBRA-CABEÇA

CONTINUE
BATERIA
PASSWORD



No modo normal você vai avançando por vários cenários.



No versus você pode mandar pecinhas para o inimigo.



O quebra-cabeça tem um número limitado de movimentos.



Há personagens secretos que aparecem durante o jogo.



Agente X

- GRÁFICO 7
- MÚSICA 7
- DESAFIO 7
- DIVERSÃO 7
- VIOLÊNCIA 0

Tetris Attack

- Pra sumir com os blocos gigantes dos combates, ligue-os nas pecinhas especiais.
- Em má situação, não esquente a cabeça tentando dar combos, monte só combinações pequenas.
- Nas fases do "quebra-cabeça", jogue duas vezes em cada tela. Na primeira, descobrindo onde mexer; na segunda, mudando tudo rapidinho. Assim, você completa o jogo com tempo baixo.

Tetris Plus

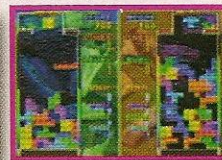
SATURN PLAY STATION
Jaleco

JOGADORES 2 FASES ? QUEBRA-CABEÇA

CONTINUE
BATERIA
PASSWORD



Esse arqueólogo de bigode é o carinha que você deve ajudar.



No modo versus os jogadores competem o tempo todo.



Quando alguém passa uma fase, vai rapidinho para a próxima.



Você pode fazer sua própria tela pra ajudar o arqueólogo.



TRABUCO

- GRÁFICO 7
- MÚSICA 7
- DESAFIO 7
- DIVERSÃO 8
- VIOLÊNCIA 2

Tetris Plus

- Deixe uma coluna de quatro linhas e encha o resto da tela. Assim, quando pintar uma peça, é só encaixar e faturar um "Tetris".
- No versus, conseguindo um "Double", o adversário se complica todo. Assim, não deixe barato e mande Double, Triple e Tetris no condenado!
- Ao fazer sua própria fase, leve em consideração a velocidade e os movimentos do arqueólogo!



The Hive

- Nas fases com veículos, os tiros também funcionam como energia, portanto, manere na munição.
- Nas fases onde você controla o personagem, memorize a posição dos inimigos e entre rasgando, lembrando de tomar cuidado onde você controla o "giro" do herói.
- Na 3ª fase, pra pular as montanhas, use o jato propulsor bem perto. Na 9ª fase, puxe a alavanca da direita.

Toh Shin Den URA

- Mande o inimigo pra fora do ringue pra ganhar mais fácil. Você pode ir "empurrando" o cara com golpes fracos ou ficar no canto e desviar.
- Quando a barra de energia fica piscando, o lutador pode soltar um especial "grandão".
- A tabela completa dos golpes está na seção X-TRICKS. O último golpe de cada personagem é o especial, só acionado com a barra piscando.

Tokio Highway Battle

- Motores dão mais velocidade. Agora, para ter boa estabilidade, você precisa de pneus.
- Seu oponente empurra você em outros carros pra deixá-lo pra trás. Como ninguém é de ferro, use a mesma tática e jogue o safado nos outros corredores.
- Equipamentos eletrônicos e acessórios aerodinâmicos dão um desempenho muito melhor para seu carro. Experimente!

GRÁFICO 5
MÚSICA 5
DESAFIO 6
DIVERSÃO 2
VIOLÊNCIA 5
GRÁFICO 7
MÚSICA 7
DESAFIO 5
DIVERSÃO 7
VIOLÊNCIA 7
GRÁFICO 7
MÚSICA 6
DESAFIO 8
DIVERSÃO 7
VIOLÊNCIA 2

The Hive PLAY STATION Trimark

JOGADORES 1 FASES 20

TIRO

CONTINUE
BATERIA
PASSWORD

Putz! A muito tempo eu não via um jogo tão RUIM! Se a versão do PC quebrava o galho, essa não se arrisca nem a estalar um graveto. Em quase todo o jogo você controla apenas uma mira mixuruca e fica mandando bala nos alvos: naves, pessoas e monstros... as vezes você chega a relar numa alavanca aqui, dar um pulinho ali, quase nada. A única coisa que se salva são as apresentações. Esse game deveria vir de brinde no saco de pipocas.



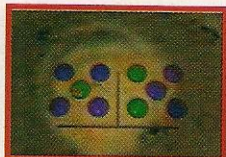
SANSÃO



O trampo pra terminar o game não é dos mais difíceis.



Contra muitos inimigos a coisa pode ficar feia mesmo.



A imagem lembra uma peça de dominó. Fique esperto nela!



Nas fases com naves espaciais os tiros gastam sua energia.

Toh Shin Den URA

SATURN
Takara

JOGADORES 2 FASES 14

LUTA

CONTINUE
BATERIA
PASSWORD

URA, para Saturn, equivale à segunda versão lançada para PlayStation. Os golpes especiais, movimentos, cenários e personagens são praticamente os mesmos. Os japas só acrescentaram DOIS novos lutadores pra entrar na pancadaria: Ron Ron, uma agente chinesa que entrou no campeonato para testar e aprimorar suas técnicas de luta; e Rippie, um desconhecido malucão que tem como lema vencer ou morrer. Não tem frescura!



Kapeta



A 2ª versão do Saturn nem se compara com a versão do PSX.



Pintaram dois personagens novos nessa versão.



As magias estão grandonas e detonam com a energia.



O novo lutador com duas armas é um ótimo personagem.

Tokio Highway Battle

PLAY STATION
Jaleco

JOGADORES 1 FASES ?

CORRIDA

CONTINUE
BATERIA
PASSWORD

Nada de dar voltinhas mixurucas numa pista e ponto final. Aqui, escolher-se carros, motores e um MONTÃO de "etc" legais pra envenenar seu carango. A velocidade e a resposta aos comandos são ótimas. As derrapagens podem ser controladas e são demais! Só há duas visões diferentes e os cenários são MUITO parecidos. Você encontra carros, caminhões e ônibus pela pista. Você nem vai precisar fazer dieta pra torrar os pneus!



Tafú



Pinta um filminho com um japa bom de volante no começo.



Você pode ter vários carros e equipá-los pra correr mais.



Nas corridas aparecem jamantas pra arapalhar.



As curvas com boas derrapadas são essenciais em alguns locais



Yeah! Porrada e muito sangue é o que não vai faltar nos combates.



Esse foi fisgado por um bom pescador... é mesmo matador!



Acabe com todos os adversários e mande ver nos "fatalities"...



Nessa tela você pode ligar os "códigos secretos".

Ultimate MK 3

MEGA DRIVE SUPER NINTENDO

Williams

JOGADORES 2 FASES 26

LUTA

CONTINUE
BATERIA
PASSWORD

Ultimate MK3 já foi lançado para muitos consoles e agora é a vez dos 16-Bits. Essa versão é entupida de personagens (30 no total, sendo SÓ 28 selecionáveis). Com muito sangue e porrada, Mortal dispensa comentários. As críticas ficam para os combos ridículos (com poucos quadros de movimentação) e personagens pequeninos (se comparados aos 32-Bits). Gráficos, música, diversão... como sempre, de boa qualidade.



Kapeta

GRÁFICO

7

MÚSICA

7

DESAFIO

8

DIVERSÃO

7

VIOLÊNCIA

8



Ultimate Mortal Kombat 3

- Sempre que houver uma chance para usar um combo, aproveite.
- Em UMK3, é necessário usar os golpes com muita sabedoria e tempo correto. Preste bastante atenção em como o inimigo pode reagir e use os ataques na hora certa.
- Na seção X-Tricks, você poderá conferir a tabela completa de golpes do jogo, inclusive os de Rain e Noob Saibot.

Williams Arcade's Greatest Hits

GRÁFICO

1

MÚSICA

1

DESAFIO

8

DIVERSÃO

6

VIOLÊNCIA

4

- Em Bubbles, pegue as baratas pequenas e desvie das grandes. Também não esqueça de salvar os mergulhadores, ficando sempre longe da borda da pia.
- No Defender, não deixe os aliens pegarem as pessoas. Atire nos ETs, salve os habitantes e leve-os ao chão com segurança.
- Em Robotron, o direcional mexe o robô e os botões atiram conforme a posição deles no controle.

ZEO Power Rangers - Full Tilt Power Battle

GRÁFICO

8

MÚSICA

8

DESAFIO

3

DIVERSÃO

7

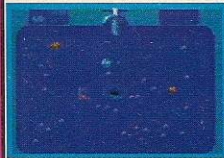
VIOLÊNCIA

2

- No mestre da fase 7, espere o giro no chão para acertá-lo e, enquanto ele estiver no alto, apenas rebata a bola de um lado ao outro.
- Se você não é fera o suficiente pra terminar o jogo, entre no "Stage Challenge" e escolha a fase que quiser.
- Ao enfrentar o último chefe, acerte primeiro as mãos e depois a cara do sacana. Ele vai explodir e você terá salvo a Terra do mal.



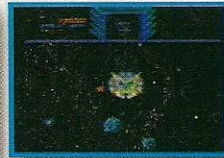
Na versão do CD aparece uma entrevista com o inventor do jogo.



Aqui você deve fugir dos bichos grandões que infestam a pia.



Robotron X lembra um Smash TV bem mais simples.



Esse foi um dos primeiros games a terem vozes digitalizadas.

Williams Greatest Hits

SUPER NINTENDO PLAY STATION

Williams

JOGADORES 1 FASES ?

COLETÂNEA

CONTINUE
BATERIA
PASSWORD

Agora, chegou a vez da criadora de Mortal Kombat tirar sua casquinha e colocar um CD de games cavernosos no mercado. Nele, temos: Defender 1 e 2, onde você pilota uma nave pra resgatar os humanos seqüestrados por ETs; Robotron, uma louca guerra entupida de robôs doidos; e Bubbles, onde você é uma bolha que caça baratinhas e se aventura pelos perigos de uma pia de cozinha. No CD também há várias cenas com os criadores... argh!



SANSÃO



Mega Zorde dá um fim em tudo quanto é inimigo folgado.



Go! Go! Power Rangers! Esses caras vão dar um fim no mal.



Juntando os pedaços do robô, você pode passar a fase.



Esse é o fliper do último inimigo do game. Acerte nas mãos e cabeça.

ZEO Power Ranger

PLAY STATION

Bandai

JOGADORES 1 FASES 11

PIÑBALL

CONTINUE
BATERIA
PASSWORD

Ai, ai, ai! Diferente de outras aparições, os Rangers agora pintam em um "fliper"! As máquinas são simples e o jogo é dividido em fases - com chefões e tudo mais. Nos arcades, vocês poderão encontrar os "bonecos", multi-balls e outras coisas presentes nos pinballs... além de montar os Mega Zordes e destruir barreiras. Os gráficos lindões, foram renderizados nos computadores da Silicom Grafics. Rangers, hora de morfar!



Tafú

GRÁFICO

9

MÚSICA

8

DESAFIO

7

DIVERSÃO

9

VIOLÊNCIA

3

PLAY STATION



JOGADORES 1
FASES 33
AVENTURA

CONTINUE
BATERIA
PASSWORD

CRASH BANDICOOT



Confira todos os segredos e táticas pra devorar nesse jogoço

Todo bom video game precisa de um mascote a altura... Crash Bandicoot é tudo o que você podia imaginar e ainda mais. Parecido com o Diabo da Tazmania, esse "ratão do banhado" tem um trabalhão pela frente: salvar sua amada das mãos sinistras do Dr. Neo Cortex - um cientista maluco que faz experiências horríveis - e ainda livrar três ilhas dos perigos que as rondam. A aventura é cheia de perigos, você terá de correr montado num javali, escapar de rodas gigantes, pular sobre buracos sem fim, fugir de pedregulhos imensos... e enfrentar mestres bem engraçados. Os cenários são MUITO bem feitos, todos em 3D. Para completar o jogo inteiro, você deve pegar todos os baús da fase... ganhando as gemas que abrem atalhos, novos caminhos e passagens secretas.

Agente X

1 - SANITY BEACH

O único desafio é pegar o caminho da direita e, batendo na caixa "!", apanhar todos os baús pulando em seqüência.



2 - JUNGLE ROLLERS

Aqui aparecem rodonas que esmagam o ratão. Logo depois do "marcador" da fase (caixote com "C") aparecerá a gema.



3 - THE GREAT GATE

Fique ligado nos espetões e índios. Pegando a gema, você ganhará uma nova passagem no ponto final da fase.

4 - BOULDERS

O negócio aqui é correr pra fugir da bolotona. Seu único abrigo é debaixo dos buracos pequenos.



5 - UPSTREAM

Tome cuidado com as plantas carnívoras e não pare em cima das folhas grandonas. A gema aparece próxima a um tronco.



10 - UP THE CREEK

Piranhas podem morder você e há plantas carnívoras mais traiçoeiras. Lembre-se de não ficar parado nas plantas do rio.



7 - ROLLING STONES

Agora, há mais armadilhas e uma renca de buracos pelo caminho. No meio da bagunça aparece a gema.



8 - HOG WILD

Muito legal e engraçada, aqui Crash sai em disparada num javali nervoso, desviando de vários obstáculos.



9 - NATIVE FORTRESS

Procure por estacas sem pontas no cenário e pule para trás da tela. No fundo do cenário há uma gema a sua espera.



6 - PAPU PAPU

Para derrubar o pançudo, pule o bastão do cara e fuja quando ele for atacar. Caindo três vezes na cabeça dele, você terá êxito.



11 - RIPPER ROO

Proteja-se nos cantos e grave os movimentos desse pateta. Depois, ative os explosivos para que destruam o pobre coitado.



12 - THE LOST CITY

Cuidado com as paredes movediças e pegue impulso nos inimigos pra alcançar os baús. Aqui você ativa a gema VERDE.



13 - TEMPLE RUINS

Avance devagar pelas ruínas do templo e mantenha "olho vivo" nas armadilhas de lanças das paredes.



14 - ROAD TO NOWHERE

Os pedaços claros são seguros; a madeira quebra com o tempo e os rachados caem fácil. Há uma gema ativada na fase, heim!



15 - BOULDER DASH

Agora você fugirá dos pedregulhos sobre plataformas móveis e pequenas. Lembre-se de procurar pela gema!



16 - WHOLE HOG

Mais difícil, você deverá pular buracões - pegando impulso nos tambores - desviando dos índios e espinhos.



17 - SUNSET VISTA

Vá devagar, tomando cuidado com as paredes móveis, morcegos e plataformas que ficam flutuando.



20 - CORTEX POWER

Há fossos de lixo químico, locais bem quentes e armadilhas elétricas. Numa das bifurcações, aparece a gema branca.



18 - KOALA KONG

Contra o grandalhão, espere pelo pedregulho e fuja. Também fique atento aos explosivos e pule quando necessário.



19 - HEAVY MARCHINERY

Essa fábrica é recheada de plataformas, trampolins e perigos. Esteja ligado nas chaminés pra não virar churrasquinho.



21 - GENERATOR ROOM

Você deve ter pulos precisos e pegar o caixote do "!" pra descolar tesouros. Aqui você liga as gemas LARANJADAS.



22 - TOXIC WASTE

Novamente numa fase lotada de fossos, pule os barris e ataque o grandalhão. Você também pode ativar a gema AZUL aqui.

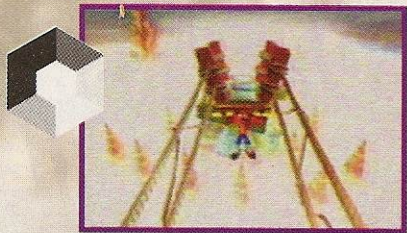


23 - PINSTRIPE

Para acabar com esse metido, fique atrás dos móveis e, depois da rajada, corra para atacar... repetindo até que o folgado morra.

24 - THE HIGH ROAD

Nas nuvens, nosso amigo pode descobrir alguns segredos e vidas correndo em direção à tela.



25 - SLIPPERY CLIMB

No temporal, tome cuidado com os pulos nas plataformas e pegue impulso nas costas dos pássaros. Ative a gema ROSADA aqui.



26 - LIGHTS OUT

Dentro do castelo, tome cuidado com os pêndulos e pegue as máscaras pra iluminar. Ativa-se a gema ROXA nesse fase.



27 - FUMBLING IN THE DARK

No corredor do castelo, você encontrará itens em direção à tela. Nessa fase também há pêndulos cortantes e buracos.



28 - JAWS OF DARKNESS

Além de caprichar nos pulos precisos, você precisa tomar cuidado com os morcegos e procurar pela gema.



29 - CASTLE MACHINERY

Nessa fase você precisa se defender dos robôs e andar por plataformas móveis. Aqui há uma tonelada de vidas escondidas.



30 - NITROUS BRIO

Pule nas bolhas e fuja das poções rosadas. Não chegue perto e, enfrentando "Hulk", proteja-se no pedregulho e acerte a cabeça.

31 - THE LAB

Olho vivo nos precipícios e capangas chocantes (mande esses caras pro buraco).



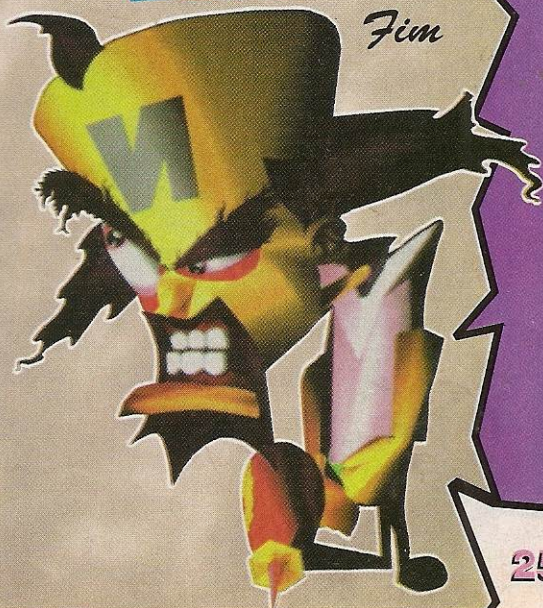
32 - GREAT HALL

Essa tela funciona apenas para "escolher" o final do game: direita, mostra o final completo; em frente, você encara Neo Cortex.



33 - DR. NEO CORTEX

O cientista louco flutua e lança "magias" em você. Rebata as magias VERDES e fuja das outras até ele desistir.



MORTAL KOMBAT TRILOGY

OS ASSASSINOS VOLTARAM NA MELHOR VERSÃO DA SÉRIE.

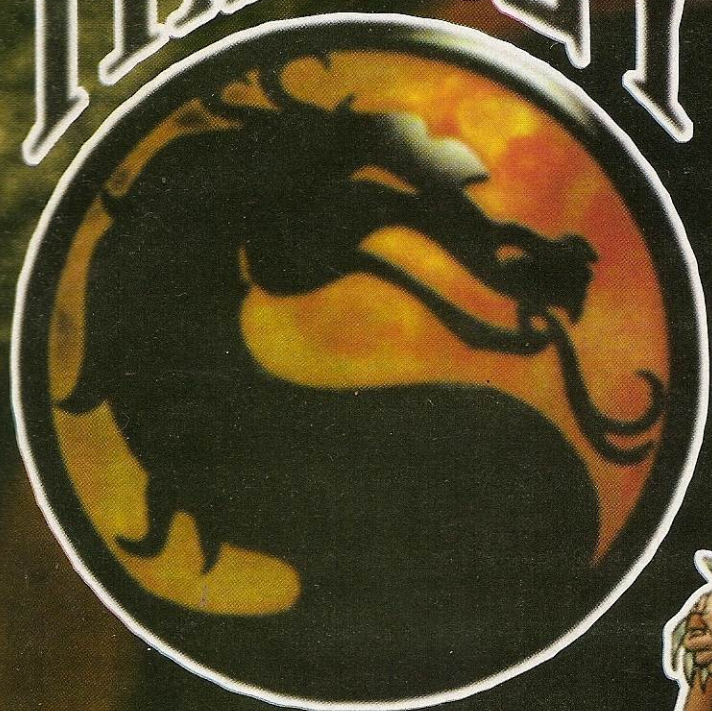
- GRÁFICO 9
- MÚSICA 8
- DESAFIO 6
- DIVERSÃO 9
- VIOLÊNCIA 10

PLAY STATION
NINTENDO 64



JOGADORES 2
FASES ???
LUTA

CONTINUE
BATERIA
PASSWORD



Kapeta

Sem dúvida essa é a melhor de todas as versões da sangüinária série, Mortal Kombat. O jogo é poderoso, abarrotado de personagens, lotado de cenários, cheio de golpes e combos novos, entupido de segredos e tem MILHÕES de litros de sangue e ossos quebrados voando pela tela... MUITO violento.

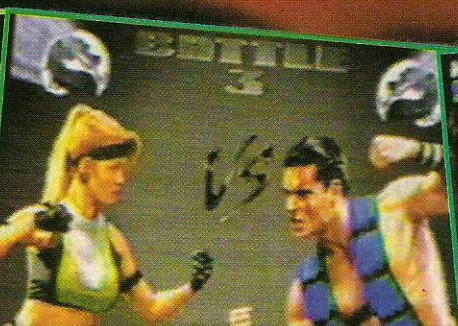
Trilogy traz todos os personagens que já apareceram nas outras versões e pelo menos um escondido, Chamaleon. Os gráficos estão bem feitos e são superiores até aos arcades. O modo "endurance" foi acrescentado num versus entre os jogadores e você dificilmente enjoará do game. Verdade seja dita, até aqueles doidos que não gostam de MK vão morrer de amores e grudar nessa versão matadora!





Os guerreiros mais sanguinários do universo...

... estão de volta em mais uma versão de MK.



Sem dúvida a melhor das versões já lançadas de MK. Você tem uma infinidade de personagens para escolher além de poder jogar no Tournament Mode – um campeonatinho com oito lutadores em combates que duram apenas um round.



Mais sanguinário do que nunca, Mortal Kombat Trilogy bateu os records de sangue e destruição em jogos de luta. Para se ter uma idéia, cada lutador perde mais que 100 litros de sangue por round, isso sem falar nos milhões de ossos que voam com os brutalities...



Jogando contra uma amigo, você pode escolher até dois lutadores (como um Endurance) e contra o computador você joga contra até três personagens seguidos – com os combos ligados, a luta vira uma apelação total e você é que leva a pior!

CARTAS

Se ligue na seção mais alopurada do planeta! Agora recebendo pela Internet!

OITAVA MARAVILHA

Animal! A X é a 8ª maravilha do mundo! Nunca tinha visto tantas dicas... sou fanático por vocês! ADOREI a matéria sobre Super Mario RPG da edição 6; estava bem completa... tinha tudo! Os caras que mais gosto na revista são o Dr.

X • Valeu, Celso! Ficamos agradecidos pelos elogios! Mas sabe como é... somos ossos duros de roer... batalhamos pra ser a "1ª maravilha". Vamos dar um "chega pra lá" nas pirâmides, jardins suspensos, concorrentes, etc. Não achamos você com jeito de "Bambi", só pelos elogios. Sabemos que você tem um "Joystick" pra ninguém botar defeito e que é fera. Te mais, garotão!

por misericórdia, existisse alguém "firme feito geléia" aqui, certamente já teria sido devorado... afinal, como toda a galáxia sabe, o tirano Dr. Xurros não alimenta ninguém. Estamos comendo até os restos de moscas, presos nas teias do Tarântula... que como você deve ter notado... também foi papado.

Sobre suas perguntas:

PRAGA DE LEITOR

É aí, pessoal da X?
Firme como geléia?
Gostaria de fazer 3 perguntinhas:

- Tem truque pra The King Of Fighters '96?
- Como se faz pra "catar" 3 caras iguais no KOF '95?
- Como é o truque pra pegar os chefões do KOF '96?

Obs - Não publicando a carta, todos os leitores vão parar de comprar a X!

Leandro Silveira Pitel
São Paulo - SP

X • Cruz Credo, Leandro! Pô! Jogar praga e macumba na X é mancada... já basta o "olho gordo" da concorrência. Ah! Se,

- O jogo deve ter truques, mas a SNK ainda não divulgou.
- Isso não é possível! Pelo menos, ninguém aqui conhece ou ouviu falar do macete.
- Com certeza, existe. Assim que ele aparecer em algum canto do mundo, você poderá conferi-lo na seção X-TRICKS.

NACIONAL É CARO

Tenho 12 anos e ganhei um Super NES. Acho que paguei caro nele, R\$ 450,00. Por que o console americano é mais barato? É pior?

Matheus Santiago
São Paulo - SP

X • Não, não e não! O console americano não é pior. Aliás, os dois são iguais, só mudam as "etiquetas". No americano, está

Xurros e o Kanja. Notei que vocês estão melhorando. Continuem assim! Não pensem que sou "Bambi" pelos elogios. Tchau!

Celso Soares Costa Segundo
Guarapuava - PR

tudo em inglês e, no nacional, tudo em português. Outra coisa que muda é o sistema de cores. Só isso!

Você pagou caro. Ele só tem esse preço assustador porque o imposto daqui é gigante e o "olho gordo" dos empresários também.

"BIZOIADA"!

AAAAHhh! Fiquei com cãibra nos olhos após ver capa da X 7. Muito "massa"! Acho que os video games e computadores tem tudo a ver com esse tipo de ilustração.

Sabe, depois de dar uma "bizoçada" legal na revista, achei que ela está melhorando "pácas"! Não tenho a 1ª X, mas já notei que há MUITAS melhoras desde que comecei a colecionar. Tri-Demais!

*Christian Ananias Aldova
Pelotas - RS (E-mail)*

X • Brigadão, peloteiro! Recomendamos que procure um médico ao "bizoar" nossas edições. Evitando as cãibras. Estaremos cada vez melhor! Pra ajudar a X e ainda concorrer a 3 N64 bem equipados, participe da nossa promoção e meta a boca no trombone.

SEGA 64 BITS?

Oi! Se encaixar o Sega CD e 32X no Mega Drive ele ficará poderoso como o N64? Essa é a primeira carta que envio a uma revista! Também estou mandando dicas pra seção X-TRICKS.

*Thiago Carvalho Bayerlein
Poá - SP*

X • Thiago, obrigado pela preferência! Esperamos ainda mais cartas, desenhos, dicas... Respondendo à sua pergunta: você NÃO teria 64-Bits. O Sega CD é apenas um "encaixe" para rodar CDs; o 32X, uma tentativa "frustrada" da Sega - você quase não encontra jogos pra ele. Completando, o Saturn sim, é um console legal pra caramba. Ele tem CINCO processadores de 32-Bits, mas que NÃO o fazem um 160-Bits. O N64 é o mais poderoso e ponto final.

3 REVISTAS

Quando achei o Especial nº 3 da X, comprei. Vi a promoção do N64 e comprei mais duas. Mandei duas fichas e uma ficou na minha coleção, pois não gosto de revistas picotadas nela. Conclusão: gastei 9 reais. Mas vale a pena!

Mudando o assunto, vocês podiam ter dicas de jogos pra computador.

Ah! Estou mandando Cards pra vocês. Deixem alguns pra gatinha que falta na equipe.

*Eduardo Francisco Paulo Rocha
Suzano - SP*

X • Oba! Valeu pelos Cards, Edu. A galera os disputou na paulada... deixando alguns pra gatinha que pode pintar. Fique sossegado, meu caro amigo. Saiba que tem um loucão que gastou 27 paus pra concorrer ao N64... e olha que ainda tem bastante carta chegando desse maluco. Lembre-se que valem as três MELHORES respostas... não adianta só uma penca respostas "tapadas". Bom, é claro que mandando várias fichas há mais chance de ter uma boa resposta. A propósito, agora você encontra várias dicas pra jogos de PC no X-TRICKS.



Pra enviar puxões de orelha, sugestões, beijocas e tudo mais pela internet, entre no "E-mail" do editor da X.

O endereço do babaca é:

darius.roos@sti.com.br



Desenhos: Camila Honório, de Osasco - SP

Revista GAME-X
Caixa Postal: 19113
CEP: 04505-970
São Paulo - SP

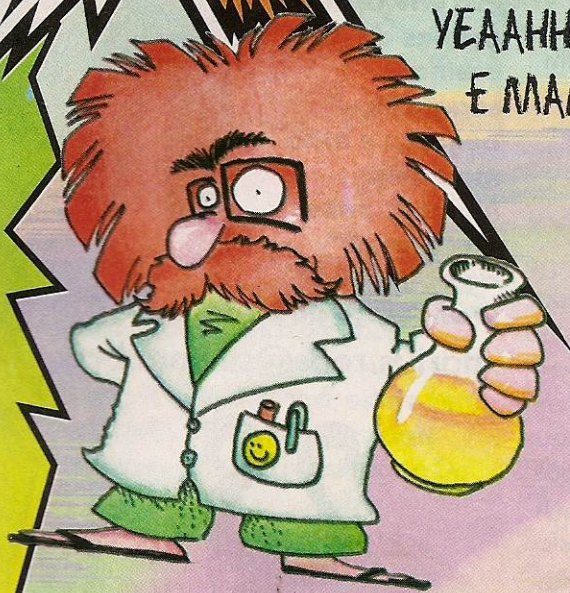


Mandem desenhos, línguas-de-sogra, bonecos de vudu, telegramas, telepáticas e cartas para os "sem-terra-nem-comida" da redação. Nossas barrigas famintas agradecem!

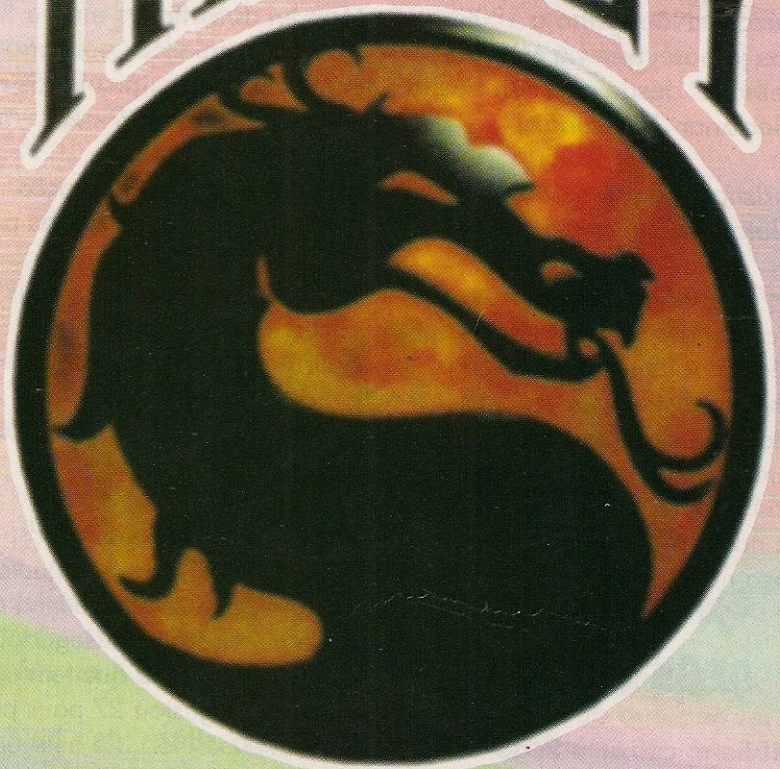
CARTAS

XTRICKS

YEAHHH!!! A X DA UMA BRUTALITY NA CONCORRÊNCIA E MANDA PRA VOCÊS 361 GOLPES DESSE JOGÃO!



MORTAL KOMBAT TRILOGY



SPECIAL

Mileena

- Sai Shoot Segure SA 3 segundos
- Teleport Kick → CB
- Roll Attack ← ↓ CA
- FATALITY 1 ↓ ↓ ↓ SB
- FATALITY 2 ← → → → CB
- BABALITY ↓ ↓ → SA
- FRIENDSHIP ↓ ↓ → SA
- ANIMALITY → ↓ ↓ CA
- PIT FATALITY ↓ ↓ ↓ SB

Barmac

- Fireball ↓ ← SB
- Teleport ↓ ↓ SA
- Metal Slam ← ↓ CA
- FATALITY 1 Perto RN BL RN RN CA
- FATALITY 2 À um chute ↓ ↓ ↓ BL
- ANIMALITY Segure SB, ← → ↓, solte SB
- BABALITY → → ↓ CA
- PIT FATALITY RN RN RN RN CB
- FRIENDSHIP → → → SA

Classic Sub-Zero

- Freeze ↓ ↓ SB
- Ground Freeze ↓ ↓ CB
- Slide ← SB + CB + BL
- FATALITY ↓ ↓ ↓ SA
- PIT FATALITY → ↓ → SA
- BABALITY ↓ ↓ → CA
- FATALITY 2 → → ↓ SA
- ANIMALITY ← → → SB
- FRIENDSHIP ↓ ↓ → CB

Human Smoke

- Spear ← → SB
- Teleport Punch ↓ ← SA
- Throw Pulando BL
- FATALITY Perto RN BL RN RN CA
- ANIMALITY ↓ ↓ ↓ RN
- BABALITY ↓ → → SA
- FATALITY 2 → → → RN
- FRIENDSHIP ↓ → → RN
- PIT FATALITY → ↑ ↑ SB

Noob Saibot

- Shadow Throw → → SA
- Shadow Teleport ↓ ↓ ↓ SB
- Soul Fireball ↓ → SB
- FATALITY 1 ← → → CA
- FATALITY 2 ↓ ↓ ↓ RN
- ANIMALITY ← → → CA
- FRIENDSHIP A um pulo → → → SA
- BABALITY ↓ → → SB
- PIT FATALITY → ↓ → BL

Rain

Paralise Ball	↕	SA
Rain Tempest	↔	SA
FATALITY 1	→	SA
FATALITY 2	↕	CA
ANIMALITY	BL BL RN RN BL	
FRIENDSHIP	↕	SB
BABALITY	↔	SA

Liu Kang

Flying Kick	→	CA
High Fireball	↔	SA
Low Fireball	↔	SB
Bicycle Kick	Segure CB 3 segundos	
Shadow Bicycle Kick	Segure CB 3 segundos ← e solte CB	
FATALITY 1	→	CB
FATALITY 2	Segure BL ↕ ↕ ↕ ↕, solte BL BL + RN	
BABALITY	↕	CA
FRIENDSHIP	RN RN RN RN + RN	
ANIMALITY	A um chute ↕ ↕ ↕	
PIT FATALITY	RN BL BL CB	

Kung Lao

Hammer Kick	Pulando ↕	CA
Hat Toss	↔	SB
Teleport	↕	
Spin	→ ↕ ↕	RN
Torpedo	↔	
FATALITY 1	A um chute →	SA
FATALITY 2	RN BL RN BL	
BABALITY	↕	SA
FRIENDSHIP	RN CB RN CB	
ANIMALITY	RN RN RN RN RN BL	
PIT FATALITY	↕ ↕	CB

Sub-Zero

Slide	↕ SB + BL + CB	
Freeze	↕	SB
Ice Shower	↕	SA
Clone	↕	SB
FATALITY 1	Perto BL BL RN BL RN	
FATALITY 2	↔ ↕ ↕	RN
BABALITY	↕	CA
FRIENDSHIP	CB RN RN	
ANIMALITY	Segure BL ↕ ↕ ↕	
PIT FATALITY	↔ ↕ ↕	CA

Striker

Gun	↔	SA
High Grenade	↔	SA
Low Grenade	↔	SB
Baton Throw	↔	CA
Baton Trip	↔	SB
FATALITY 1	Perto ↕ ↕ ↕	BL
FATALITY 2	Longe ↕ ↕ ↕ ↕	CB
BABALITY	↕	SA
FRIENDSHIP	SB RN RN SB	
ANIMALITY	RN RN RN BL	
PIT FATALITY	Segure BL ↕ ↕ ↕	CA



RN = Corrida
BL = Bloqueio
SB = Soco Baixo
SA = Soco Alto
CB = Chute Baixo
CA = Chute Alto

Kano

Knife Uppercut	↕	SA
Knife Throw	↔	SA
Cannon Ball	Segure CB 3 segundos	
Grab and Shake	↔	SB
Vertical Roll	↕	CA
Air Throw	Pulando	BL
Psycho Roll	↕	CB
FATALITY 1	Perto, Segure SB ↕ ↕ ↕, solte SB	
FATALITY 2	A um pulo SB BL BL CA	
BABALITY	↕ ↕ ↕	CB
FRIENDSHIP	CB CB RN RN CA	
ANIMALITY	Perto, Segure SB BL BL BL, solte SB	
PIT FATALITY	Segure BL ↕ ↕ ↕, solte BL	

Goro

Fireball	↔	SB
Spin	↔	CA
Grab and Smash	↔	SA
Roar	↕	CB

Jax

Single Missile	↔	SA
Double Missile	↔	SA
Ground Pound	Segure CA 3 segundos	
Gotcha Grab	↔	SB Repetido
Rushing Punch	↔	CA
Backbreaker	Pulando	BL
Multiple Throw	SB SA Repetido	
FATALITY 1	Perto, Segure BL ↕ ↕ ↕, solte BL	
FATALITY 2	Longe RN BL RN RN CB	
BABALITY	↕ ↕ ↕	CB
FRIENDSHIP	CB CB RN RN CB	
ANIMALITY	Perto, Segure SB ↕ ↕ ↕, solte SB	
PIT FATALITY	↕ ↕ ↕	SB

Sindel

Fireball	↔	SB
Air Fireball	Pulando ↕	CB
Scream	↔	SA
Fly	↔ CA (aperte RN para descer)	
Two Ground Fireballs	↔	SB
FATALITY 1	Perto RN RN BL RN BL	
FATALITY 2	Perto RN RN BL BL RN + BL	
BABALITY	RN RN RN	
FRIENDSHIP	RN RN RN RN RN RN	
ANIMALITY	↔ ↕ ↕	SA
PIT FATALITY	↕ ↕ ↕	SB

Smoke

Harpoon	↔	SB
Teleport Uppercut	↔	CB
Invisibility	↕ ↕	RN
Air Throw	Pulando	BL
FATALITY 1	Longe, Segure BL ↕ ↕ ↕	
FATALITY 2	A um chute, Segure RN + BL ↕ ↕ ↕, solte RN + BL	
BABALITY	↕ ↕ ↕	CA
FRIENDSHIP	RN RN RN CA	
ANIMALITY	Longe ↕ ↕ ↕	BL
PIT FATALITY	↔ ↕ ↕	CB

Reptile

Acid Spit	↔	SA
Slow Force Ball	↔	SA + SB
Fast Force Ball	↔	SA + SB
Dash	↔	CB
Slide	↔	SB + BL + CB
Invisibility	Segure BL ↕ ↕ ↕, solte BL ↕ CA	
FATALITY 1	Longe ↕ ↕ ↕	BL
FATALITY 2	↕ ↕ ↕	BL
FRIENDSHIP	↕ ↕ ↕	BL
ANIMALITY	↕ ↕ ↕	RN
PIT FATALITY	RN BL RN BL BL	

Cyrax

Teleport	↕	BL
Far Grenade	Segure CB ↕	CA
Close Grenade	Segure CB ↕	CA
Energy Web	↕	CB
Air Throw	Pulando ↕	BL SB
FATALITY 1	BL ↕ ↕ ↕ ↕	RN
FATALITY 2	Segure BL ↕ ↕ ↕ ↕, solte BL SA	
BABALITY	↕ ↕ ↕	SA
FRIENDSHIP	RN RN RN	
ANIMALITY	Perto, Segure BL ↕ ↕ ↕, solte BL	
PIT FATALITY	RN BL RN	

W
L
L
O
S

Shao Kahn

Fireball	←→	SB
Shoulder Charge	↓	SB
Rising Shoulder Charge	↓	SA
Hammer	←→	SA
Throw	→	SA
Taunt	↓↓	CB
Laugh	↓↓	CA

Motaro

Fireball	→	SA
Tail Sweep	←+	CB
Teleport	↑↓	CB
Grab and Smash	→	SB

Johnny Cage

High Green Ball	→	SA
Low Green Ball	←	SB
Shadow Kick	←→	CB
Red Shadow Kick	←→	CA
Shadow Uppercut	←↓	SA
Gym Kick	CB ou CA	
FATALITY 1	Perto ↓↓	CB
FATALITY 2	Perto ↓↓	SB
Aperte ↓ + BL + SB + CB antes do Uppercut para arrancar 3 cabeças		
ANIMALITY	↓	CA
FRIENDSHIP	↓↓	CB
BABALITY	←	CA
PIT FATALITY	↓↓	CA

MK2 Kung Lao

Hat Throw	←→	SB
Dive Kick	Pulando ↑+	CA
Spin Shield	↑↑	CB
Teleport	↑↓	CB
FATALITY 1	→	CB
FATALITY 2	Segure SB, ←, e solte (a uma tela) SB	
FRIENDSHIP	←	CA
BABALITY	←	CA
PIT FATALITY	→	SA

MK2 Jax

Energy Wave	→	CA
Air Energy Wave	Pulando →	CA
Gotcha Grab	→	SB
Ground Pound	Segure CB 3 segundo e solte	
Back Breaker	Pulando BL	
Repeated Slams	Depois de arremessar, SA	
FATALITY 1	Segure SB, →, e solte SB (de perto)	
FATALITY 2	A uma rasteira BLBLBLBL	SB
FRIENDSHIP	↓↓	CB
BABALITY	↓↓	CB
PIT FATALITY	↑↑	CB



MK1 Kano

Knife Throw	BL →	
Knife Tornado	←	SA
Cannon Ball	→	SB
FATALITY	Perto →	SB



Jade

Low Boomerang	←→	CB
High Boomerang	←→	SA
Middle Boomerang	←→	SB
Glow Kick	↓	CB
Flash	←→	CA
Returning Low Boomerang	←→	SB
FATALITY 1	Perto RN RN RN BL RN	
FATALITY 2	Segure BL, ↑↑, ↓, SA, solte BL	
BABALITY	Segure SA, →, ↓, solte SA	
FRIENDSHIP	↓↓	CA
ANIMALITY	←	CA
PIT FATALITY	←	RN

Baraka

Blade Spark	↓	SA
Blade Fury	←	SB
Blade Swipe	←+	SA
Blade Spin	↓	BL
Double Kick	Perto CA CA CA	
Air Throw	Pulando BL	
FATALITY 1	Perto →	SB
FATALITY 2	A uma rasteira ←	SA
ANIMALITY	Segure SA, →, ↓, solte SA	
FRIENDSHIP	↑	CA
BABALITY	→	CA
PIT FATALITY	→	CA

Sonya

Ring Toss	↓	SB
Leg Grab	↓+	SB + BL
Square Wave Flight	→	SA
Bicycle Kick	←	CA
FATALITY 1	Segure BL + RN, ↓	RN
FATALITY 2	↑↑	CB
BABALITY	↓	CB
FRIENDSHIP	←	RN
ANIMALITY	Perto, Segure SB, →	SA
PIT FATALITY	→	SA

Kitana

Fan Wave	←	SA
Fan Throw	→	SA + SB
Leg Throw	↓	BL + SB
Square Wave Punch	→	SA
Double Fan Throw	←	SA + SB
FATALITY 1	Perto →	CA
FATALITY 2	Perto RN RN BL BL CB	
BABALITY	↓	RN
FRIENDSHIP	→	CA
ANIMALITY	↓	SB
PIT FATALITY	→	CB

MK1 Raiden

Lightning Bolt	↓	SB
Superman	Pulando ←	
Torpedo	←	
Teleport	↑↓	
FATALITY	→	SA

S E T O S

XTRICKS

ESTRAÇALHANDO MAIS UMA VEZ, A X MATA A COBRA E MOSTRA A PAULADA DE 253 TRUQUES PRA VOCÊS!



Afterlife

MUITA GRANA

PC

Pra faturar 10 milhões e sossegar o bolso, entre \$@! (segure shift e aperte 421). Se preferir, faça o truque várias vezes.

Batman & Robin

SUPER NINTENDO

VIDAS E CONTINUES INFINITOS

Se você estiver numa pior, com pouca energia ou número de vidas "ralinho", aperte START para pausar e volte para a bat-caverna. Com isso, você terá a energia totalmente renovada e ganhará algumas vidas e continues (conforme a dificuldade). A única mancada do truque é que você terá de fazer todo o caminho novamente.

College Slam

MAIS TIMES

SATURN

Que tal dar altas enterradas, rodopiar, socar e suar a camisa com novos times? Gostou, né? Então deixe de frescura, saia do banco de reservas e venha pegar mais um truque da X, a revista que detona.

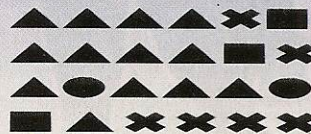
Na tela do título, enquanto o "Press Start" está piscando, digite ←, ↑, B, ↑, ↓, ↑, → e C. Um som diferente confirmará o truque.

Crash Bandicoot

SUPER CÓDIGO

PLAY STATION

Pra humilhar a concorrência, ter 100% do jogo completo, todas as chaves, gemas, fases e caixotes acionados... é só entrar o código da X, a revista que detona!



Cruzader: No Remorse

TRUQUES

PC

A qualquer momento de sua partida, experimente entrar JASSICA16. Confirmando o truque, você escutará alguém gritando "Cruzader: No Remorse". Agora, o "Cheat Mode" está acionado e você pode acionar os truques que preferir.

ALT + F10 - invencibilidade
F10 - Ganha itens e armas.

Donkey Kong Country 2

SUPER NINTENDO

75 MOEDÕES

Na fase "Pirate Panic", a primeira do jogo, entre na cabine do capitão K. Rool e saia sem tocar em nada. Prossiga em frente, apanhando só as duas primeiras bananas, e pegue um cacho que fica em cima de dois barris grandões. Feito isso, volte à cabine do jacaré folgado e pegue a vida. Saia de novo e volte para pegar uma moeda que fica flutuando. Ela vale 75 moedas de crocodilo.

AS
C
D

Darkstalkers 2

COMBO FÁCIL

SATURN

Na tela de seleção de lutadores, **acione** o "Automatic Blocking". Quando for jogar, **aperte** os três **botões** de soco e chute ao **mesmo tempo**. Com isso, você **aciona** o "Auto Chain Combo" e o computador aplicará combos quando um dos golpes acertar o inimigo.

Descent 2

CÓDIGOS SACANAS

PC

Digitando as senhas a qualquer momento do game, você consegue poderes e truques da hora. Para desativá-las, apenas **redigite o código**. **Atenção**, os **códigos** só funcionam na versão completa do game. Portanto, não adianta **usá-lo** em "demos", versões beta, etc. Também **não** experimente **usar os truques** na **versão 1** do game, pois eles "zoam" com seu personagem!

ALGROOVE - Todas as chaves.
ALIFALAFEL - Todos os itens.
ALMIGHTY - Invencibilidade.
BITTERSWEET - Paredes se mexem.
FREESPACE - Seleção de fases.
HONESTBOB - Todas as armas.
LPNLIZARD - Armas teleguiadas.
ROCKRGRRL - Mapa completo.
SPANIARD - Destrói todos os robôs.
SPANIARD (2x) - Destrói seus aliados.



Doom & Doom 2

TRUQUES DA HORA

PC

Esses **macetes** funcionam para alegrar os jogadores das **duas versões** sanguinárias. **Acione os códigos digitando-os a qualquer momento** da partida.

IDBEHOLDS - Força.
IDBEHOLDV - Invencibilidade.
IDBEHOLDI - Parcialmente invisível.
IDBEHOLDA - "AutoMap".
IDBEHOLDR - Roupa anti-radiação.
IDBEHOLDL - Óculos especiais.
IDCHOPPERS - Serra Elétrica.
IDCLEV + XX - Troque o "XX" por um número e pule para a fase correspondente.
IDDQD - Invencibilidade.
IDDT - Muda o "AutoMap".
IDKFA - Todas as armas, munições e chaves.
IDMYPOS - Localização.
IDSPISPOPD - Modo fantasma (versão 1).
IDCLIP - Modo fantasma (versão 2).
IDMUS + nº - Muda a música (versão 2).

Earth Worm Jim 2

ENERGIA CHEIA

SATURN

Aperte START para **pausar** o jogo e **depois entre** ç, A, Z, Y, ê, A, Y e ê. Agora, ao **despausar** o game, você perceberá que sua energia voltou ao máximo. **Repita** esse procedimento **quantas vezes** quiser.

MAIS MACHINE-GUN

Pausando o game, entre a seqüência A, ↑, ↓, →, →, ←, X e C.

Duke Nukem 3D

CÓDIGOS FERRADOS

PC

Se você está a fim de humilhar os adversários, monstros, ladrões e a concorrência, então experimente **entrar os códigos** que a X descolou. Para **usá-los**, a **qualquer hora**, digite "DN" e, **depois**, os **truques** que quiser.

Atenção, esses **códigos não funcionam** no modo "MultiPlayer".

CLIP - Modo fantasma.
CORNHOLIO - Invencibilidade e "Jet Pack" infinito.
HYPER - Ganha esteróides.
ITEMS - Todos os itens e chaves.
MONSTERS - Mata todos os inimigos.
SCOTTY + nº da fase - Seleciona fases.
SKILL + (0 a 3) - Altera a dificuldade.
STUFF - Todas as armas, munições, itens e chaves.
VIEW - Visão em 3ª pessoa.

MAIS MÍSSEIS

Pause a partida e aperte Y, A, ↑, X, C, ←, Y e ↑.

MAIS NUKE-GUN

Entre a seqüência Y, A, X, ↑, →, →, ← e ↑.

CHEIO DE VIDAS

Dê um START para **pausar** e **aperte** Y, A, →, ↓, ↓, A, ← e →. Agora, ao voltar à partida, você perceberá que seu marcador de vidas foi para nove. **Repita esse truque** quantas vezes quiser.

SAFADO

Fighting Vipers

NOVOS
LUTADORES

SATURN

Nesse game há pelo menos QUATRO lutadores escondidos: Muchatan, um urso inflado; Mahler, o chefe final; Minba, uma nova garota; e Pepsiman, o garoto propaganda da empresa de "refris" no Japão.

Gex

PLAY STATION

PULAR FASES

Após começar o jogo, quando estiver no "dome", aperte **SELECT** para entrar na tela dos itens. Agora, segure o **R1** e entre 6, n, 6, →, ↑, ←, l, l, ↓ e ↓. Fazendo isso, aparecerá uma tela para seleção de fases.

Guardian Heroes

MUITOS
CONTINUES

SATURN

Entre no menu de opções e deixe o "DIP Switch" no "Easy". Aperte **START** para sair, selecione seu personagem e comece a aventura. Agora, logo que o jogo começar, aperte **A, B, C** e **START** simultaneamente para resetar o game. Novamente na tela inicial, entre nas opções e deixe o "DIP Switch" no "Normal" ou "Hard". Saindo da tela de opções, entre no "Load" e note que sobraram 99 continues do nível "Easy".

Gun Griffon

SEM MIRA

SATURN

Para eliminar a mira do robô e dar os tiros na base do "olhômetro", entre a seqüência ←, →, C, A e **START**, bem rápido, na tela principal.

BEM DIFÍCIL

Se você estiver querendo complicar sua vida, deixando o game muito mais difícil, é só digitar ↓, C, C, A e **START** na tela principal.

SUPER PULO

Que tal dar pulos o tempo todo e não precisar cair? Ótimo! Trate de apertar ↑, →, ↓, ←, Z e **START** na tela principal.

SEM RADAR

Na tela principal, aperte **B, B, B, ↓, C, A** e **START**. Agora, você deverá abusar da percepção para encontrar os inimigos.

TIRO INFINITO

Pare de pensar nesse game e arregace os adversários com tiros infinitos. Na tela do título, digite **B, B, B, C** e **START**.

Heroes Of Might And Magic

OLHO NO MAPA

PC

Pra você que não está a fim de enrolação e quer abrir o mapa de uma vez só, olhando todos os tesouros, cidades e inimigos, uma dica nobre da X. Digite **101495** a qualquer momento da partida.

Heretic

CÓDIGOS
ABENÇOADOS

PC

Para faturar itens, armas e fazer muitos truques legais, entre os códigos a qualquer momento da partida.

COCKADOODLEDOO - Vira galinha.
ENGAGEXX - Vai para o nível "XX".
GIMMEXX - Item "XX".
IDDQD - Suicídio.
IDKFA - Perde as armas.
KITTY - Modo fantasma.
MASSACRE - Mata todos os inimigos da fase.
PONCE - Enche a energia.
QUICKEN - Invencibilidade.
RAMBO - Todas as armas.
RAVMAP - Mostra o mapa.
SKEL - Todas as chaves.

Lemmings 3D

FILMES

PLAY STATION

Entrando esses códigos, você poderá curtir algumas apresentações da hora com os estúpidos Lemmings. Lembre-se de selecionar "End" e apertar 6 pra ver as cenas.

ARMYAAAA - Exército.
EGYPTAAA - Egito.
MAZEAAAA - Final do jogo.
SPACEAAA - Espaço.

SELEÇÃO DE FASES

No menu principal, entre nos "Codes" e coloque o password **LAMPWICK**. Selecione "End" e aperte 6. Agora você deve escolher a dificuldade e, em seguida, "Play". Fazendo tudo certinho, um menu de seleção de fases aparecerá.

Earthworm Jim

TRUQUES MANEIROS 

Pare de babar para o físico atlético desse "minhoco" esperto e **entre os códigos** abaixo pra detonar. Que a força da minhoca esteja com você!

ITSAWONDERFUL - Vida extra.

ONANDONANDON - Continues.

POPQUIZHOTSHOT - Ganha 1000 balas.

SLAUTERHOUSE - Acesso livre para os cinco primeiros níveis.

Fury

CÓDIGOS 

Chega de choradeira! A X dá uma porrada de **passwords** pra deixar você bem sossegado - arregaçando os inimigos. Agora é só **digitar os códigos** e mandar fogo.

GIVITIUP - Todas as armas.

JUMPNIT - Pular fase.

PACKIN1 - Enche a munição Servo Laser.

PACKIN2 - Enche a munição Isokinetic.

PACKIN3 - Enche a munição Rapid Laser.

PACKIN4 - Enche a munição Dom.

PACKIN5 - Enche a munição Viper.

PACKIN6 - Enche a munição Baryon.

PACKIN7 - Enche a munição Superbomb.

SSMOKIN - Modo turbo.

TRYMEON - Invencibilidade.

URDUSTD - Turbo.

WORMIT? - Pular para a fase "?".

MK Trilogy



ESCOLHA CHAMALEON

Pra controlar Chamaleon, que se transforma em todos os outros ninja, escolha qualquer ninja masculino e segure + AS + CA + BL + RN até o matador aparecer.

LUTADORES CLÁSSICOS

Pra usar os guerreiros das antigas versões do game você precisa colocar o cursor sobre um deles e apertar SELECT. Os lutadores que permitem essa opção são: Rayden, Jax, Kano e Kung Lao.

ESCOLHA O CENÁRIO

Pra disputar o combate na fase que preferir, na tela de seleção de personagens, aperte e START com o cursor em Sonya. A tel adá uma sacudida e você escuta um som diferente pra confirmar o truque. Agora, é só escolher seu personagem preferido e depois o cenário.

SELEÇÃO DOIDA

Deixe que o computador escolha seu lutador. Para isso, aperte e START (deixando o cursor em Noob Saibot ao controlar o jogador 1 e em Rain ao mexer o jogador 2).

Final Doom



TRUQUES MALANDROS

Pra detonar em mais uma sanguinária versão desse jogo, você só precisa pausar o game e digitar a senha do truque que desejar em seguida.

Invencibilidade - ↓, L2, ■, R1, →, L1, ←, ●

Todas as armas e munições - ✕, ▲, L1, ↑, ↓, R2, ←, ←

Pular fase - →, ←, R2, R1, ▲, L1, ●, ✕ (aperte ● para entrar)

Abre o mapa - ▲, ▲, L2, R2, L2, R2, R1, ■

Itens no mapa - ▲, ▲, L2, R2, L2, R2, R1, ●

Wing Commander 1 e 2

INVENCÍVEL



Pra ficar com invulnerabilidade nas duas primeiras versões da série, você precisa **entrar** no "prompt" do DOS e **iniciar** o game com **c:\>WC Origin -k**. Além de invencível, você pode destruir qualquer alvo com o **CTRL + DEL**.

Wing Commander 3

INVENCÍVEL



Acabar com os inimigos sem ganhar nenhuma cicatriz é bico. **Entre** no "prompt" do DOS e **inicie** o jogo com **c:\>WC3 - mitchell**. Se quiser destruir o inimigo no alvo, **digite CTRL + W**, já pra destruir todos os canalhas da tela, **aperte CTRL + ALT + DEL**.

W
A
C
O
D
O

XTRICKS

Quake

PC

ARREBENTE OS INIMIGOS

Olha só a porrada de **truques** que descolamos pra vocês, leitores feras da X. Uma porrada de **códigos** que **acionam** um montão de **macetes** super legais pra ferrar com a vida dos inimigos e se divertir muito.

Para **acioná-los**, aperte ~ (til) e, **em seguida**, **entre o password** que quiser.

COLOR X - No modo multiplayer, muda a cor (até 13).

ENTITIES - Deixa os inimigos invisíveis.

FLY - Faz voar (**S** - subir/**X** - descer).

GIVE X - No lugar do **X**, digite o **número** da armas que quiser.

GIVE C X - Cargas de bateria (até 255).

GIVE HEALTH X - Energia (até 999).

Shellshock

MENU DE TRUQUES

PLAY STATION

Na tela do título, aperte ↑, ↓, ←, →, ↓, ↓, →, → e n. Feito isso, você entrará num menu cheio de **truques** e cacarecos pra mexer no jogo.

FIQUE INVENCÍVEL

Comece o jogo e já saia **rapidinho** - apertando **START** e **SELECT**. **Em seguida**, na tela do título, **entre** ↑, ↑, ↑, ↓, ↓, ↓, →, → e s.

GIVE N X - Nails (até 255).

GIVE R X - Rockets (até 255).

GIVE S X - Shotguns (até 255).

GOD - Invencibilidade.

IMPULSE 9 - Todas as armas, munições e chaves.

IMPULSE 255 - Tiros causam dano quadruplo.

KILL - Suicídio.

MAP END - Vai para uma fase secreta.

MAP EXMX - Escolhe a fase. O **X** atrás do **E**, indica o episódio e atrás do **M**, missão.

MAP START - Reinicia o jogo.

NOCLIP - Atravessa tudo.

NAME + seu nome - Coloca seu nome no lugar de "player".

STATUS - Mostra jogadores, nomes, posições, etc.

SV_GRAVITY X - Muda gravidade (-99999999 a +99999999)

TIMEREFRESH - Mostra nº de frames usados pelo CPU.

VERSION - Mostra a versão usada.

VID_DESCRIBEMODES - Mostra a melhor resolução pra você.

VID_MODE X - Escolhe a resolução (até 24). Com 8 RAM, X até 10; com 16, até 14; e com 32, chega à 24.

Strife

CÓDIGOS ESPECIAIS

PC

Pra quem estava fazendo gato e sapato pra terminar o jogo, um empurrãozinho da amiga das horas difíceis, **X**.

Atenção, esses **códigos** só funcionam para a versão **original** (final) do jogo. Portanto, **NÃO** adianta **acioná-los** nas versões **beta** (shareware).

ELVIS - Modo fantasma.

JIMMY - Todas as chaves.

OMNIPOTENT - Invencível.

Samurai Shodown 3

ESCOLHA O CHEFÃO

PLAY STATION

Para pegar Zankuro, mestre do jogo, no CD japonês, **entre** no modo de **dois jogadores**.

Agora, na tela de seleção de personagens, **segure START** e mova o **cursor** na seguinte **ordem**: **3, 2, 1, 7, 8, 9, 3, 4, 10, 11, 12, 6, 5** e **4**. **Deixe o cursor** até a contagem 3 sobre Shizmaru e **aperte 6 + I**.

1	2	3	4	5	6
7	8	9	10	11	12

Obs - Adote o número 4 como sendo Shizmaru.

Screamer

SUPER MANHAS

PC

Na tela do menu principal, **entre** os **códigos** que a **X** descolou pra você. Tem cada coisa de louco!

ABURN - Todos os carros viram "Bullets".

CLOCK - Desliga relógio.

INVER - Pistas invertidas ficam diferentes.

JOINT - Mais cacarecos na rua.

MONTY - Muda os cacarecos da pista.

TAZOR - Pode controlar o carango, Bullet.

UPDOWN - Inverte tudo.

VTELO - Todas as pistas.



SAZADO

Rebel Assault 2

TODOS OS CÓDIGOS



Que a força esteja com você, **Xmaniaco**. Damos de bandeja e pires todos os **códigos** pra você humilhar nesse game estelar.

MODO BEGINNER

- Capítulo 2 (*The Corellia Star*) - **JABBA**
- Capítulo 3 (*Minning Tunnels*) - **ENDOR**
- Capítulo 4 (*The Asteroid Field*) - **LACHTON**
- Capítulo 5 (*Interceptor Attack*) - **BORSK**
- Capítulo 6 (*The Mining Facility*) - **KROYIES**
- Capítulo 7 (*Tie Training*) - **AURIL**
- Capítulo 8 (*Flight To Imdaar*) - **KAMPL**
- Capítulo 9 (*The Mine Field*) - **FERRIER**
- Capítulo 10 (*Speeder Bikes*) - **GALIA**
- Capítulo 11 (*Aboard The Terror*) - **DENARII**
- Capítulo 12 (*The Sewer*) - **SHADOW**
- Capítulo 13 (*Escaping The Star Destroyer*) - **ONDERON**
- Capítulo 14 (*Tie Attack*) - **ALEEMA**
- Capítulo 15 (*Imdaar Alpha*) - **CATHER**
- Final (*The Return Home*) - **DOMINIS**

MODO NOVICE

- Capítulo 2 - **EWORCS**
- Capítulo 3 - **CHEWIE**
- Capítulo 4 - **DANKIN**
- Capítulo 5 - **NOGHRI**
- Capítulo 6 - **CHAMMA**
- Capítulo 7 - **BOGGA**
- Capítulo 8 - **INCOM**
- Capítulo 9 - **KOTHLIS**
- Capítulo 10 - **KRATH**
- Capítulo 11 - **SIOSK**
- Capítulo 12 - **ADEGAN**
- Capítulo 13 - **AMANDA**
- Capítulo 14 - **AMBRIA**
- Capítulo 15 - **SYLVAR**
- Final - **MIRALUKA**

MODO STANDARD

- Capítulo 2 - **BANTHA**
- Capítulo 3 - **KATANA**
- Capítulo 4 - **DENGAR**
- Capítulo 5 - **PELLAGON**
- Capítulo 6 - **ITHULL**
- Capítulo 7 - **STENNESS**
- Capítulo 8 - **MYRKR**
- Capítulo 9 - **CHURBA**
- Capítulo 10 - **ARTOO**
- Capítulo 11 - **SATAL**
- Capítulo 12 - **LOBUE**
- Capítulo 13 - **DENEBA**
- Capítulo 14 - **STURM**
- Capítulo 15 - **CRADO**
- Final - **CARRACK**

Skeleton Warriors

PLAY STATION

SATURN

VIDAS INFINITAS

• **Saturn** - Pause a partida e aperte **B, A, ↓, B, A, ←, ↓, →, Y** e **↑**. Você verá o marcador de vidas em 99, podendo repetir o macete quantas vezes quiser.

CRISTAIS INFINITOS

• **Saturn** - Dê um **START** para pausar e entre **←, A, Z, Y, →, A, B, B, Y, ↓, A, ↓, ↓** e **Y**. Seu marcador irá para 80 e nunca abaixa.

INVENCIBILIDADE

Tá difícil destruir esse bando de caveiras folgadas e "quase" imortais? Então experimente combater fogo com fogo. **Atenção**, você precisa fazer o **truque** cada vez que **iniciar** uma fase nova, inclusive ao enfrentar os chefões.

• **PlayStation** - A qualquer momento da partida, dê um "pause" e entre a seqüência: **↓, l, n, n, ↑** e **6**. Ao **despausar** o game, você estará imune aos ataques inimigos.

• **Saturn** - Dê uma **pausa** no jogo e aperte: **C, →, A, Z, Y, ←, A, →, ↓, B, A, B** e **Y**. Agora, voltando à partida seu personagem estará meio transparente, indicando que a invencibilidade está ativada.

Syndicate

CÓDIGOS



No início do game, quando for **digitar** o nome de sua equipe. **Coloque** as "**senhas**" abaixo para descolar **truques** maneiros.

- COOPER TEAM** - Soldados muito bem equipados.
- ROB A BANK** - Inicia com 100.000.000 de verdinhas no bolso.
- TO THE TOP** - Muita grana, armas, equipamentos, etc.

Ultimate Mortal

Kombat 3



KRÉDITOS INFINITOS

Na tela onde aparece o "copyright", aperte **↑, ↑, →, →, ←, ←, ↓** e **↓** bem rápido. Entrando o **truque**, Shao Kahn confirma com um "Excellent". Após a confirmação, você perceberá que os créditos estão como "Free Play".



Warcraft 2

SUPER TRUQUES



Aperte **ENTER** a qualquer hora da partida e, em seguida, digite o código mestre e aperte **ENTER**. Depois, entre a senha do truque que desejar. Após escrito tudinho, aperte **ENTER** para confirmar o código.

DAY - Desativa a neblina.

FASTDEMO - Mostra apresentações, no "main menu", aceleradas.

IT'S A GOD DAY TO DIE - Invencibilidade.

GLITTERING PRIZES - Ganha 10.000 "gold" e 5.000 "lamber".

HATCHET - Corta a madeira mais rápido.

MAKE IT SO - Constrói tudo rápido.

NETPROF - Apresentação de lasers.

NOGLUES - Desativa armadilhas de magia (runas, etc).

ON SCREEN - Mostra todo o mapa. Não funciona em jogos em grupo.

SHOWPATH - Abre todo o mapa.

SPYCOB - Ganha 5.000 oil.

SWAPMASKS - Neblina em todos os lugares.

TITLE - Prepara todos os truques.

THERE CAN BE ONLY ONE - Mostra o final.

UCLA - Mostra o "Go Bruins".

VALDEZ - Ganha 5.000 oil.

Worms

CÓDIGOS DAS FASES **PLAY STATION**

Para acessar a fase que quiser e não ficar trocando de cenário o tempo todo, você precisa usar os códigos abaixo para selecionar o estágio que quiser. Primeiro, na tela onde você vê o password da fase, aperte o 6 para "resetar" o código do computador. Agora, usando o direcional, aperte ↑ e ↓ para escolher as letras e números e, depois de entrar o novo password, aperte 6 para criar o novo cenário.

Desert Storm	00956
Low Bridge	29726
Martianscape	46463
Another Martianscape	57805
lollipop?	70345
There's A Growd	97155
Kill Smiley	149147

Alternate Jungle	208041
Crowded Alienscape	326576
Hell	436642
A Bridge Too Far	4802043
Lollipop Bridge	5154527
Snow Joke	7007230
Beach	7841228
Life's A Beach	13410325
All Beached Up	23418990
Beach Weather	39054687
The Tide Is High	56439996
Forestscape	62332782
Alienscape	77004498
Cliffs Of Hell	99426730
Alien Bridge	203953110
Christmas Time	223981979
Jungle Island	309072302
Cliffs And Lake	635199159
Another Alienscape .	733737544
Another Forestscape .	742182075
Bless You	954338916
Another Candyscape ..	1408066876
Snorkel Island	3329407250
Fires Of Hell	7373888390
Jungle	8902118313
Hollow Montain	CHEZZY
Dig Carefully	THORAHIRD

Williams Arcade's Greatest Hits

KÓDIGO MORTAL **PLAY STATION**

Para escutar um "remix" do Mortal Kombat é fácil! Ligue o PlayStation sem nenhum CD dentro. Agora, selecione "CD Player" e coloque o CD coletânea da Williams. Assim, aparecerão duas faixas musicais. Escolha a segunda e curta vários sons, vozes, etc... mortais.



A GAME-X NÃO DÁ DICAS POR TELEFONE. LIGUE PARA UM DOS NÚMEROS AO LADO PARA INFORMAÇÕES E DICAS SOBRE JOGOS.

TELEFONES QUENTES



• Tec Toy HOT LINE
..... (011) 861-3533
• PLAYTRONIC POWER LINE
..... (011) 5505-4460

RESULTADO

PROMOÇÃO NINTENDO 64

Os vencedores da "PROMOÇÃO NINTENDO 64" faturaram um Nintendo 64 PLAYTRONIC com 4 controles. Receberão os prêmios em casa, sem fazer nenhum esforço. São eles:

- **Marcelo Alprado Hera (Cascavel - PR)**
- **Cristina Sakamoto Uehara (Uberaba - MG)**
- **Donizete Dante de Aguiar (São Paulo - SP)**

GAME



AREVISTA
Que
DETO
DNIA

ULTRA

PROMOÇÃO

Participe e concorra a **TRÊS** Nintendo 64, equipados com **QUATRO** controllers, **QUATRO** Controllers Pack e **DOIS** cartuchos. Ganhando, você recebe tudo **GRÁTIS** em sua casa.



FICHA GAME-X

Nome -

Endereço -

Video game(s) que possui -

CEP - Telefone -

Cidade - Estado -

Nível escolar - Idade -

O que de novo você quer na Game-X?

.....

.....

.....

Seções	Gosto	Não sei	Não gosto
Capa	<input type="checkbox"/>	<input type="checkbox"/>	<input type="checkbox"/>
Index	<input type="checkbox"/>	<input type="checkbox"/>	<input type="checkbox"/>
Dr. Xurros	<input type="checkbox"/>	<input type="checkbox"/>	<input type="checkbox"/>
Game X-Press	<input type="checkbox"/>	<input type="checkbox"/>	<input type="checkbox"/>
X-Flash	<input type="checkbox"/>	<input type="checkbox"/>	<input type="checkbox"/>
X-Net	<input type="checkbox"/>	<input type="checkbox"/>	<input type="checkbox"/>
Cartas	<input type="checkbox"/>	<input type="checkbox"/>	<input type="checkbox"/>
X-Tricks	<input type="checkbox"/>	<input type="checkbox"/>	<input type="checkbox"/>

REGRAS

- Você deve enviar na carta a Ficha Game-X original, NÃO valendo nenhum tipo de cópia.
 - A ficha deve ser totalmente preenchida. No caso de não possuir telefone, não haverá problemas quanto à validade da ficha por esse motivo. Quanto aos outros dados, devem ser todos preenchidos para a validade na promoção.
 - Ganharão a promoção os três leitores que mandarem as melhores respostas para a Game-X.
 - Um só leitor pode vir a ganhar mais de um prêmio, desde que duas ou mais respostas sejam escolhidas. Para mandar mais de uma resposta você deverá enviar outras fichas. Lembrando que NÃO valem cópias.
 - O corpo de jurados tem poder absoluto na escolha dos vencedores. Sendo assim, o resultado será final, tornando-se único e irreversível.
 - A GAME-X e a Trama Editorial tem direitos soberanos das fichas e dados enviados. Portanto, possui todos os poderes de veiculação, divulgação e uso das fichas (bem como seu conteúdo).
 - Qualquer ficha que não seguir às regras será anulada. Entretanto, ainda assim, todo o conteúdo será de total direito da GAME-X e Trama Editorial.
 - Não podem participar da promoção os funcionários e parentes ligados à GAME-X e Trama Editorial.
- O resultado será divulgado na edição de maio da GAME-X. Serão válidas apenas cartas enviadas até 20/04/97. A data será confirmada pelo carimbo de postagem do correio.**

ESPECIAL

AR está
Que
DNTA

GAME-X

Mais um
produto



SEJA UM CAMPEÃO
NOS GAMES!!!
DETONE OS INIMIGOS
COM AS EDIÇÕES ESPECIAIS
DA GAME-X!!!



PARA FACILITAR TUDO PARA
VOCÊS, TEMOS UMA EQUIPE
DE PRIMEIRA TRABALHANDO E
APANHANDO O TEMPO TODO

BRASIL DRAGÃO

A DEVI
FESTA
FERA
NO RA
RPG

Mais um



TRAMA



Criação: Darius & Dawis Roos/Júlio César Nogueira