

NINTENDO 64 - PLAYSTATION - SATURN - MEGA DRIVE

ANO 2 - Nº 13 - R\$ 3,00

# GAMERS

# PRÓ DICAS



SUPER NES - NINTENDO - MASTER SYSTEM - PC - 3DO - ARCADE E MAIS

**PLAYSTATION**

**SPYRO THE DRAGON**

**TEST DRIVE 5**

**NINTENDO 64**

**CRUIS'N WORLD**

**DEADLY ARTS**

**SATURN**

**CAPCOM**

**GENERATION**

**VOLUME 1 e 2**

**ARCADE**

**DAYTONA USA 2**

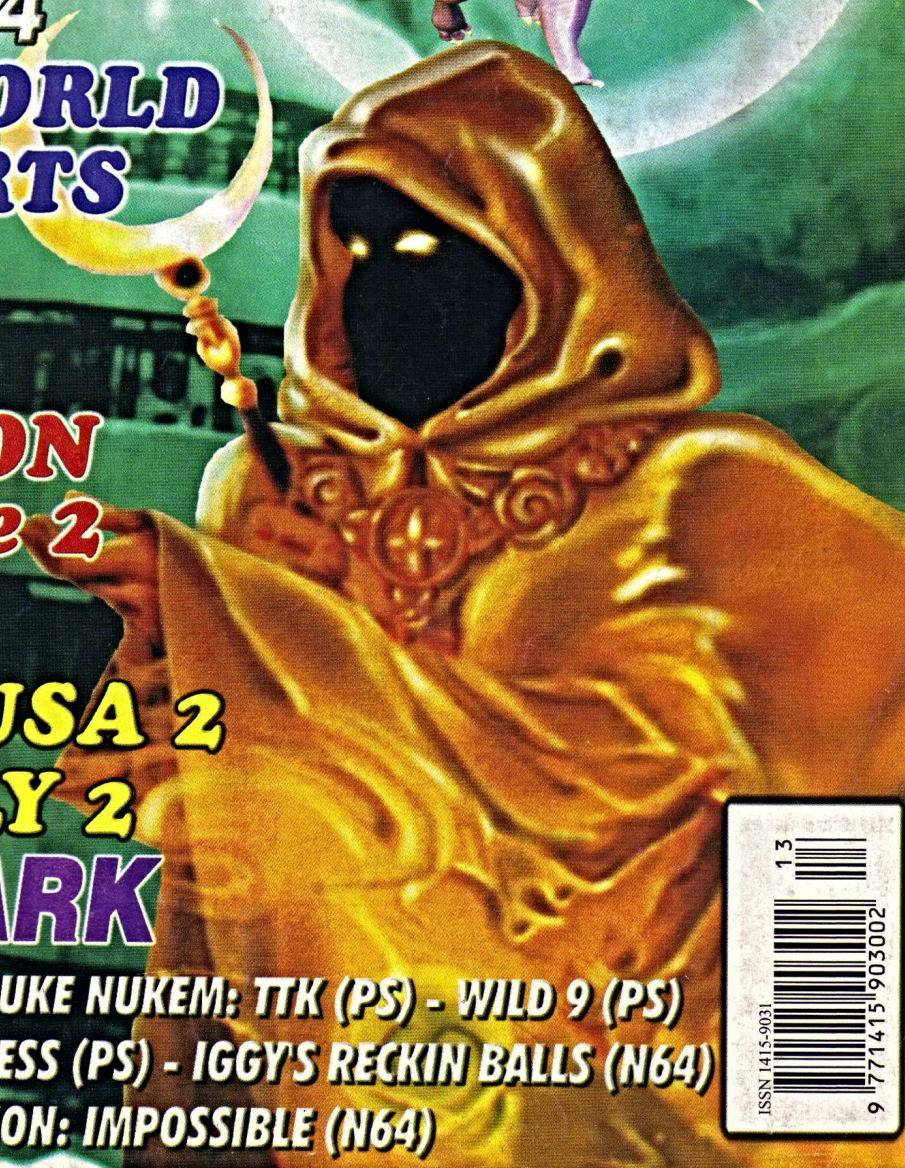
**SEGA RALLY 2**

**GAME SHARK**

**METAL GEAR SOLID (PS) - DUKE NUKEM: TTK (PS) - WILD 9 (PS)**

**NINJA: SHADOW OF DARKNESS (PS) - IGGY'S RECKIN BALLS (N64)**

**DEADLY ARTS (N64) - MISSION: IMPOSSIBLE (N64)**



# ESCALA GAMES

# GAMERS

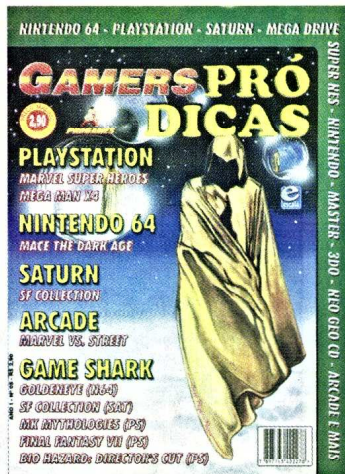
Dicas quentíssimas dos games mais radicais do mundo!!!



Cód. FEV-18 R\$ 2,90 - CADA



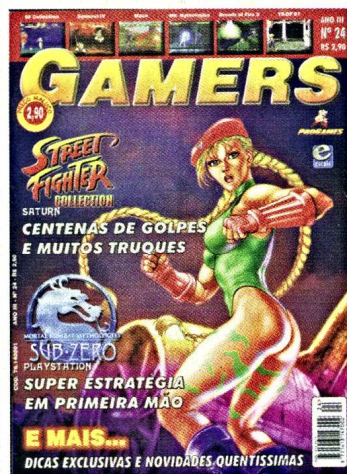
Cód. FEV-19 R\$ 2,90 - CADA



Cód. FEV-20 R\$ 2,90 - CADA



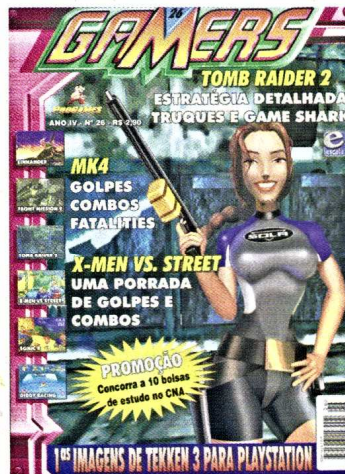
Cód. FEV-21 R\$ 2,90 - CADA



Cód. FEV-22 R\$ 2,90 - CADA



Cód. FEV-23 R\$ 2,90 - CADA



Cód. FEV-24 R\$ 2,90 - CADA



Cód. FEV-25 R\$ 2,90 - CADA

**Maiores Informações: (011) 266.3166**

Assinale abaixo as referências que deseja receber.

- Cód. FEV.18 ( )      Cód. FEV.22 ( )  
 Cód. FEV.19 ( )      Cód. FEV.23 ( )  
 Cód. FEV.20 ( )      Cód. FEV.24 ( )  
 Cód. FEV.21 ( )      Cód. FEV.25 ( )

Nome \_\_\_\_\_  
 Endereço \_\_\_\_\_  
 Cidade2 \_\_\_\_\_ Estado \_\_\_\_\_ Cep \_\_\_\_\_

Mande CHEQUE NOMINAL ou VALE POSTAL para EDITORA ESCALA LTDA.  
 Caixa Postal 20.009 - Cep 02597-970 - São Paulo, SP - Tel.: (011) 266.3166 - Você receberá em sua casa sem nenhuma outra despesa. Não é necessário recortar sua revista. Basta enviar xerox ou cópia deste cupom.

## A GAMERS PRÓ-DICAS

É uma publicação da



EDITORA ESCALA LTDA.

**Editor:** Hercílio de Lourenzi  
**Gerente de Produção:** Nilson Luiz Festa  
**Gerente de Serviços:** Jamil de Almeida  
**Gerente de Distribuição e Promoções:** Alvaro Angelo Tomiatti  
**Assistentes de diretoria:** Vera Lúcia P. de Moraes, Antonio Corrêa e Luiz E. S. Marcelino  
**Atendimento ao leitor:** Camilla Freitas, Alessandra de Campos Jorge  
**Conselho Editorial:** Carlos Gonçalves, Carlos Man, César Nemitz, Eddie Van Feu, Ivan Battesini, Marcio Fleischmann, Marcus Vinícius, Marques Rebelo, Moacir Torres, Otto Shmidt Junior, Paulo Fernandes, Renato Rodrigues, Rosana Braga, Sandro Aloisio  
**Filiada à ANER**

Em parceria com a Rede:



**CONSELHO EDITORIAL:** Ivan Battesini, Francisco Motta

**Diretor Executivo:** Ivan Battesini  
**Coordenação:** Donizete de Paula  
**Supervisão:** Fabio Santana de Souza  
**Edição de capa:** Homero Letonai  
**Produção:** Homero Letonai, Donizete de Paula  
**Revisão:** Marcia Guerreiro  
**Colaboradores:** Eric Araki, Gilsonmar P. Livramento, Leandro Gusmão Siman, Ivani Battesini, Tarcísio Motta, Valquiria Panicacci, Denice dos Santos  
**Publicidade:** ☎ (011) 3641-0444  
**Números Atrasados:** (011) 266-3166  
**Ilustração de capa e vinhetas:** Opera Graphica  
**Bureau:** N. D. R.  
**Distribuição:** DINAP  
**Filiada à ANER**  
**ISSN 1415-9031**  
**Impressão e Acabamento:**  
CL Artes Gráficas-(011)7897-6556

**Editora Escala Ltda**  
Rua Zanzibar, 711 Casa Verde  
CEP 02512-010 São Paulo - SP Fone:  
(011) 266-3166 Fax.: (011)  
857-9643 - Caixa Postal 16.381  
CEP 02599-970 - São Paulo - SP

# EDITORIAL

## Pré-Dreamcast

*Está chegando o grande momento, o 128 bit da Sega está para ser lançado no dia 27 de novembro no Japão e, como sempre, não demora a chegar por aqui. No momento não se fala em outra coisa, nos muitos jogos previstos, na enorme capacidade e também no seu precinho.*

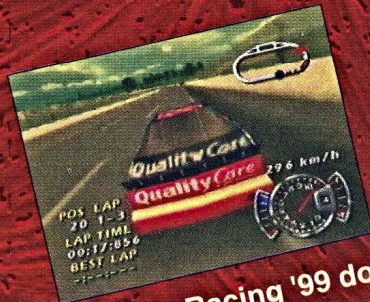
*Mas fora isso, também está chegando o final de ano, trazendo como sempre, grandes lançamentos.*

*Enquanto não chega Tomb Raider 3 (nem o Dreamcast), Metal Gear Solid, agora no Playstation, é o jogo do ano. Spyro the Dragon dá um show em gráficos e garante muita diversão.*

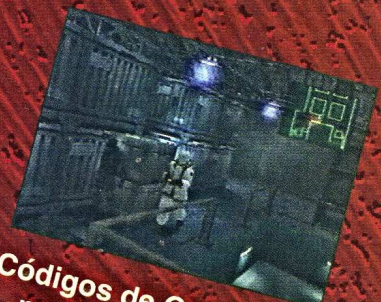
*Para o Saturn, agora com os últimos jogos previstos pela Sega of America, ainda trouxemos algumas dicas. Já o Nintendão vem com mais jogos de corrida e para variar, mais um pouco de Banjo-Kazooie.*

*E ainda tem dicas para arcade outros sistemas e muitos códigos para o Game Shark. A propósito, atendemos a mais uma reivindicação dos leitores e trouxemos uma matéria sobre como usar o Game Shark do N64.*

**Fique Ligado!** No site da Progames, existe um Fórum somente para tirar as dúvidas dos usuários de video game. Para que você possa descolar as melhores dicas, aprender a executar os comandos ou mesmo mandar uma dica que julgue ser útil aos outros usuários, é só acessar o endereço: [www.progames.com.br](http://www.progames.com.br) e depois de entrar na página principal, escolher a opção fórum. Para uma melhor organização, dividimos o fórum por categorias, escolha a sua preferida e boas dicas !!!!!



Nascar Racing '99 do  
Nintendo 64.



Códigos de Game Shark  
para o incrível Metal  
Gear Solid da Konami.

# CARTAS

## Dicas, Dicas, Dicas

Também gostaria de colaborar com o sucesso da revista, por isso estou mandando códigos para todos os itens de Final Fantasy VII americano. Gostaria que vocês publicassem os códigos para todas as matérias no level master.

1ª posição 8009CBE0 C???	645 - Gysahl Greens	6A7 - A*M Cannon	6F4 - Shortbarrel
2ª posição 8009CBE2 C???	646 - Tent	6A8 - W Machine Gun	6F5 - Lariat
3ª posição 8009CBE4 C???	647 - Power Source	6A9 - Drill Arm	6F6 - Winchester
600 - Potion	648 - Guard Source	6AA - Solid Bazooka	6F7 - Peacemaker
601 - Hi-Potion	649 - Magic Source	6AB - Rocket Punch	6F8 - Buntline
602 - X-Potion	64A - Mind Source	6AC - Enemy Launcher	6F9 - Long Barrel R
603 - Ether	64B - Speed Source	6AD - Pile Banger	6FA - Silver Rifle
604 - Turbo Ether	64C - Luck Source	6AE - Max Ray	6FB - Sniper CR
605 - Elixir	64D - Zeio Nut	6AF - Missing Score	6FC - Shotgunshot ST
606 - Megaelixir	64E - Carob Nut	6B0 - Mythril Clip	6FD - Outsider
607 - Phoenix Down	64F - Porov Nut	6B1 - Diamond Pin	6FE - Death Penalty
608 - Andidote	650 - Pram Nut	6B2 - Silver Barrette	6FF - Masamune
609 - Soft	651 - Lasan Nut	6B3 - Gold Barrette	700 - Bronze Bangle
60A - Maiden's Kiss	652 - Saraha Nut	6B4 - Adaman Clip	701 - Iron Bangle
60B - Comucopia	653 - Luchile Nut	6B5 - Crystal Comb	702 - Titan Bangle
60C - Echo Screen	654 - Pepio Nut	6B6 - Magic Comb	703 - Mythril Armlet
60D - Hyper	655 - Battery	6B7 - Plus Barrette	704 - Carbon Bangle
60E - Tranquilizer	656 - Tissue	6B8 - Centclip	705 - Silver Armlet
60F - Remedy	657 - Omnislash	6B9 - Hairpin	706 - Gold Armlet
610 - Smoke Bomb	658 - Catastrophe	6BA - Seraph Comb	707 - Diamond Bangle
611 - Speed Drink	659 - Final Heaven	6BB - Behemoth Horn	708 - Crystal Bangle
612 - Hero Drink	65A - Great Gospel	6BC - Spring Gun Clip	709 - Platinum Bangle
613 - Vaccine	65B - Cosmo Memory	6BD - Limited Moon	70A - Rune Armlet
614 - Grenade	65C - All Creation	6BE - Guard Stick	70B - Edincoat
615 - Shrapnel	65D - Chaos	6BF - Mythril Rod	70C - Wizard Braceletlet
616 - Flight Arm	65E - Highwind	6C0 - Full Metal Staff	70D - Adaman Bangle
617 - Hourglass	65F - 1/35 Soldier	6C1 - Striking Staff	70E - Gigas Armlet
618 - Kiss of Death	660 - Super Sweeper	6C2 - Prism Staff	70F - Imperial Guard
619 - Spider Web	661 - Masamune Blade	6C3 - Aurora Rod	710 - Aegis Armlet
61A - Dream Powder	662 - Save Crystal	6C4 - Wizard Staff	711 - Fourth Bracelet
61B - Mute Mask	663 - Combat Diary	6C5 - Wizer Staff	712 - Warrior Bangle
61C - War Gong	664 - Autograph	6C6 - Fairy Tale	713 - Shinra Beta
61D - Loco Weed	665 - Gambler	6C7 - Umbrella	714 - Shinra Alpha
61E - Fire Wang	666 - Desert Rose (New)	6C8 - Princess Guard	715 - Four Slots
61F - Fire Veil	667 - Earth Harp (New)	6C9 - Spear	716 - Fire Armlet
620 - Antarctic Wind	668 - Guide Book	6CA - Slash Lance	717 - Aurora Armlet
621 - Ice Crystal	669-67F - (Blank)	6CB - Trident	718 - Bolt Armlet
622 - Bolt Plume	680 - Buster Sword	6CC - Mast Axe	719 - Dragon Armlet
623 - Swift Bolt	681 - Mythril Saber	6CD - Partisan	71A - Minerva Band
624 - Earth Drum	682 - Hard Edge	6CE - Viper Halberd	71B - Escort Guard
625 - Earth Mallet	683 - Butterfly Edge	6CF - Javelin	71C - Mystile
626 - Deadly Waste	684 - Enhance Sword	6D0 - Grow Lance	71D - Ziedrich
627 - M-Tentacles	685 - Organics	6D1 - Mop	71E - Precious Watch
628 - Stardust	686 - Crystal Sword	6D2 - Dragoon Lance	71F - Chocobracelet
629 - Vampire Fang	687 - Force Stealer	6D3 - Scimitar	720 - Power Wrist
62A - Ghost Hand	688 - Rune Blade	6D4 - Flayer	721 - Protect Vest
62B - Vagyrisk Claw	689 - Murasame	6D5 - Spirit Lance	722 - Earring
62C - Light Curtain	68A - Nail Bat	6D6 - Venus Gospel	723 - Talisman
62D - Lunar Curtain	68B - Yoshiyuki	6D7 - 4-Point Shuriken	724 - Choco Feather
62E - Mirror	68C - Apocalypse	6D8 - Boomerang	725 - Amulet
62F - Holy Torch	68D - Heaven's Cloud	6D9 - Pinwheel	726 - Champion Belt
630 - Bird Wing	68E - Ragnarok	6DA - Razor Ring	727 - Poison Ring
631 - Dragon Scales	68F - Ultima Weapon	6DB - Hawkeye	728 - Toup Ring
632 - Impaler	690 - Leather Glove	6DC - Crystal Cross	729 - Circlet
633 - Shrivel	691 - Metal Knuckle	6DD - Wind Slash	72A - Star Pendant
634 - Eye Drop	692 - Mythril Claw	6DE - Twin Viper	72B - Silver Glasses
635 - Molotov	693 - Grand Glove	6DF - Spiral Shuriken	72C - Headband
636 - S-Mine	694 - Tiger Fang	6E0 - Shotgunball	72D - Fairy Ring
637 - 8-Inch Cannon	695 - Diamond Knuckle	6E1 - Magic Shuriken	72E - Jem Ring
638 - Graviball	696 - Dragon Claw	6E2 - Rising Sun	72F - White Cape
639 - T/S Bomb	697 - Crystal Glove	6E3 - Oritsuru	730 - Sprint Shoes
63A - Ink	698 - Motor Drive	6E4 - Conformer	731 - Peace Ring
63B - Dazers	699 - Platinum Fist	6E5 - Yellow M-Phone	732 - Ribbon
63C - Dragon Fang	69A - Kaiser Knuckle	6E6 - Green M-Phone	733 - Fire Ring
63D - Cauldron	69B - Work Glive	6E7 - Blue M-Phone	734 - Ice Ring
63E - Sylkis Greens	69C - Power Soul	6E8 - Red M-Phone	735 - Bolt Ring
63F - Reagan Greens	69D - Master Fist	6E9 - Crystal M-Phone	736 - Tetra Elemental
640 - Mirmett Greens	69E - God's Hand	6EA - White M-Phone	737 - Safety Bit
641 - Curjel Greens	69F - Premium Heart	6EB - Black M-Phone	738 - Fury Ring
642 - Pahsana Greens	6A0 - Gatling Gun	6EC - Silver M-Phone	739 - Curse Ring
643 - Tantal Greens	6A1 - Assault Gun	6ED - Trumpet Shell	73A - Protect Ring
644 - Krakka Greens	6A2 - Cannon Ball	6EE - Gold M-Phone	73B - Cat's Bell
	6A3 - Atomic Scissors	6EF - Battle Trumpet	73C - Reflect Ring
	6A4 - Heavy Vulcan	6F0 - Starlight Phone	73D - Water Ring
	6A5 - Chainsaw	6F1 - HP Shout	73E - Sneak Glove
	6A6 - Microlaser	6F2 - Quicksilver	73F - HypnoCrown
		6F3 - Shotgun	

Jeider Moraes Damm  
Afonso Cláudio - ES

Ok, Jeider. Estamos providenciando os códigos que você nos pede e publicaremos assim que possível.

## Akumajou Dracula Mokushiroku

Estava lendo mais uma vez a revista Pró-Dicas número 7 e não pude deixar de notar em Castlevania Symphony of the Night, pois tenho o mesmo. A dica de começar com 99 de lucky não necessita que se termine o jogo, basta simplesmente começar com a password X-XIV"Q e pronto! Não queria complicar e sim ajudar a alguém que de repente quisesse jogar com sorte sem precisar finalizar o jogo. Se for possível, gostaria que publicassem algo sobre como está indo Castlevania 64 e se há alguma maneira de pegar os carros de polícia em The Need for Speed 3.

Vanderlei do Amaral Câmara  
Canoas - RS

Castlevania 64 (Akumajou Dracula Mokushiroku, no Japão) já está em estágio bastante avançado de produção, porém, a previsão é que seja lançamento o ano que vem, ainda não foi divulgado o mês. Se você quiser saber mais informações a respeito, confira na Gamers deste mês. Para transformar o carro em carro de polícia, só sabemos através de códigos de Game Shark, que já foram publicados na edição número 10.

Gostaria que vocês mandassem mais dicas para PC. Estou mandando truques para o jogo Destruction Derby.  
!DAMAGE! - Invencibilidade  
REFLECT! - Pista secreta  
NPLYERS + número do carro - Troca de carro

Thiago Luiz Nicolau de Souza  
Paranaguá - PR

Caro Thiago, talvez você não tenha acompanhado as últimas edições, quando publicamos muitas dicas para PC, apenas. Foi coincidência não termos dado dicas ainda para este jogo.

## Clubes

### Dark Ghost Club And Game Future

O Clube do video game. Temos jornalzinho e carteirinha. Escreva já!

Rua Baronesa de Uruguiana, 63 casa 2 - Lins de Vasconcelos

CEP: 20710 - 310 Rio de Janeiro - RJ Fone (021) 201-0579  
E-mail: dgc.gamefuture@zipmail.com.br

### Resident Game Club

Rua Lindolfo Color, 36, Vila Elza CEP 92500-000 Guaíba - RS

Não cobramos taxa nenhuma, basta mandar sua carta e remeteremos folhetos com dicas e manhas.

## GAMERS PRÓ-DICAS

Rua Pio XI, 230 - Alto da Lapa

CEP 05060-000 - São Paulo - SP

E-MAIL: gamers@edescala.com.br

## **PLAYSTATION**

- Págs. 06 a 09
- Bomberman Fantasy Race
  - Bubsy 3D
  - Capcom Generations Volume 1
  - Capcom Generations Volume 2
  - Destrega
  - Duke Nukem: Time to Kill
  - Future Cop: L.A.P.D.
  - Hard Boiled
  - Jikkyou American Baseball
  - Judge Dread
  - Kagero: The Shadow Prison
  - King of Fighters: Kyo
  - Kichen Pank
  - NFL Blitz
  - NHL '99
  - Spyro the Dragon
  - Star Ocean: The Second Story
  - Tenchu: Shadow Assassins
  - Test Drive 5
  - Trap Gunner

## **SATURN**

- Págs. 10 e 11
- Bomberman Wars
  - Capcom Generation Vol. 1
  - Capcom Generation Vol. 2
  - Cotton 2
  - D-Xhird
  - GT24
  - Gun Griffon II
  - Hexen
  - Jikkyou Powerfull Professional Baseball S
  - J-League Go Go Goal
  - Langrisser IV
  - Langrisser V - The End of Legend
  - Last Bronx
  - LostWorldThe Jurassic Park
  - Rockman X4
  - Salamander Deluxe Pack
  - Sonic Jam

# INDICE

## **SUPER NES**

- Pág. 12
- Aerobiz
  - Battleclash
  - Cobatribes
  - Double Dragon V: The Shadow Falls
  - Dragon Ball Z: Super Butouden 2
  - Faceball 2000
  - Fatal Fury
  - Prince of Persia

## **MEGA DRIVE**

- Pág. 13
- Aero the Acro-Bat 2
  - After Burner
  - Alien 3
  - Bart's Nightmare
  - Gadget Twins
  - Sword of Vermilion

## **DICAS DOS LEITORES**

Págs. 14 e 15

### **MEGA DRIVE**

- Road Rash 3
- Skeleton Krew
- Virtua Fighter 2

### **PLAYSTATION**

- Reboot

### **NINTENDINHO**

- Bart Vs. Space Mutants
- Felix the Cat
- Kid Klown
- Wolverine

### **SUPER NES**

- Arcana
- Mortal Kombat
- Nigel Mansell F1 Challenge
- Pop'n Twin Bee
- Super Bomberman
- Super Soccer
- The Flintstones

### **MASTER SYSTEM**

- Mortal Kombat II

## **PC**

- Págs. 16 a 18
- Age of Empires: The Rise of Rome
  - Agressor
  - Ares Rising
  - Bird Hunter: Waterfowl Edition
  - Blood Omen: Legacy of Kain
  - Deer Hunter 2
  - Get Medieval
  - Gex: Enter the Gecko
  - Hexplore
  - MK4
  - NHL '99
  - Shogo: Mobile Armor Division
  - Star Trek: Klingon Honor Guard
  - Total Distortion
  - Turkey Hunter
  - Vanger

## **ARCADE**

- Pág. 19
- Daytona USA 2: Battle on the Edge
  - Fighting Vipers 2
  - Gekka no Kenshi / Last Blade
  - Sega Rally Championship 2
  - Virtua Strike 2: Version 98

## **X-TUDO**

Págs. 20 e 21

### **3DO**

- Griders
- Sailor Moon S

### **32X**

- NFL Quarterback Club
- R.B.I. Baseball '95

### **GAME GEAR**

- Eco: Tides of Time

### **GAME BOY**

- Castlevania Legends
- Turok: Battle of the

- Bionosours  
- WWFWarzone

### **NEO GEO CD**

- Gekka no Kenshi / Last Blade

### **SEGA CD**

- Batman Returns

### **NINTENDINHO**

- American Gladiators
- Bad Dudes

### **MASTER SYSTEM**

- Enduro Racer

## **NINTENDO 64**

- Págs. 22 e 23
- Banjo-Kazooie
  - Cruis'n World
  - Deadly Arts
  - Iggy's Reckin' Balls
  - Nascar Racing '99
  - WWFWarzone

## **GAME SHARK**

Págs. 24 a 30

### **NINTENDO 64**

- Game Shark - Passo a passo
- Iggy's Reckin Balls
- Deadly Arts
- Mission: Impossible
- NFL Blitz

### **PLAYSTATION**

- Duke Nukem: Time to Kill
- Moto Racer 2
- Ninja: Shadow of Darkness
- Rival Schools
- Spyro the Dragon
- Test Drive 5
- The King of Fighters: Kyo
- Wild 9





### **BOMBER FANTASY RACE**

#### **Mais saved game positions**

Selecione a opção "New System Data", então segure L1 + R1 + L2 + R2 + Select + Start e pressione V para aumentar o número de saved game positions para cinqüenta.

#### **Alternar efeito sonoro**

Pause o game e pressione L1 (2), R1 (2), ↓, ↑, ○.

#### **Mirror tracks**

Termine em primeiro em todas as pistas. Então na tela de seleção de pistas, pressione à.

#### **Seqüências finais**

Complete todas as pistas Mirror e então pressione Select na tela título.

#### **O dobro de grana**

Salve o game duas vezes em diferentes slots. Entre no banco e use a função de transferência de dinheiro. Então, mova o dinheiro de um slot para outro para dobrar sua grana.

#### **Animais bônus**

Compre os cinco cangurus e cinco dinossauros. Então, o canguru e o dinossauro brancos estarão disponíveis.

### **BUBSY 3D**

#### **Cheat Codes**

Entre com uma das seguin-

tes passwords na tela load and save game.

X M U C H O L I F E :  
99 vidas

X A L L D B U G C R :  
Level select e 99 vidas

X Z O O M E R K B :  
Habilitar zoom cheat

Nota: Pressione ← + Start para mover após habilitar o "Zoom cheat".

#### **Sound test**

Entre com uma das seguintes passwords na tela load and save game. Cada código repetirá uma série de frases de um level.

B U B S Y H I T X A  
B U B S Y B O P X A  
B U B S Y C N T X A  
B U B S Y D O G X A  
B U B S Y C A R X A  
B U B S Y G L D X A  
B U B S Y H I H X A  
B U B S Y I D L X A  
B U B S Y P O W X A  
B U B S Y S C R X A  
B U B S Y U F O X A  
B U B S Y H 2 O X A  
B U B S Y W O O X A  
B U B S Y W O L X A  
B U B S Y W O R X A

### **CAPCOM GENERATIONS VOLUME 1**

#### **Armas especiais (1943)**

Segure os botões correspondentes antes do level indicado iniciar para começar com uma arma especial.

#### **Level**

#### **Código**

1	↓
2	arma 1
3	↗ + arma 1 + arma 2
4	↖ + arma 2
5	arma 1
6	←
7	↖
8	← + arma 1 + arma 2
9	↘ + arma 1 + arma 2
10	↗ + arma 2
11	↖
12	→ + arma 1 + arma 2
13	↑
14	↖ + arma 1 + arma 2
15	↘ + arma 1
16	→ + arma 1

#### **Sound remix mode**

Vença um dos levels indicados nos seguintes games para acessar uma seleção "Sound Remix" na tela de options, a qual permite uma versão remixada da música de fundo.

Game	Level
1942	16
1943	8
1943 Dash	5

### **CAPCOM GENERATIONS VOLUME 2**

Level select (Super Ghouls 'n' Ghosts)



Na tela de options, ponha o cursor sobre a seleção "Backup". Então, segure L1 + Start no controle 2 e pressione Start no controle 1.

### **DESTREGA**

#### **Jogue com os personagens de Dynasty Warriors**

Vença o one player battle mode com qualquer personagem em qualquer nível de dificuldade. Então, coloque o cursor sobre o mesmo lutador na tela de seleção de personagens e pressione R2.

#### **Alternate costumes**

Complete o one player battle mode com qualquer personagem em qualquer nível de dificuldade. Então, coloque o cursor sobre o mesmo lutador na tela de seleção de personagens e pressione Start.

### **DUKE NUKEM: TIME TO KILL**

Entre com um dos seguintes códigos enquanto o game estiver pausado:

**Level select [Nota]:** Pressione ↓ (9x), ↑

**Invencibilidade:** Pressione L2, R1, L1, R2, ↑, ↓, ↑, ↓, Select (2x)

**Invencibilidade temporária:** Pressione R1, L2, L1, L2, R1, L1, R1, L2, L1, L2

**Invisibilidade:** Pressione L1, R1, L1, R1, L1, R1, L1, R1, L1, R1

**Ammo infinita:** Pressione [←, →, ←, →, Select] duas vezes

**Mais poder para as armas:** Pressione → (2x), ←, → (2x), ←, → (2x), ←, Select

**Todas as armas:** Pressione L1, L2, ↑, L1, L2, ↓, R1, →, R2, ←

**Todos os itens:** Pressione R1 (5x), L2 (5x)

**Todas as chaves:** Pressione ↑, →, ↑, ←, ↓, ↑, →, ←, →, ↓

**Duplo dano:** Pressione L2, R2, L2, R2, L2, R2, L2, R2, L2, R2

**Duke cabeçudo:** Pressione R1 (9x), ↑

**Duke com cabeça pequena:** Pressione R1 (9x), ↓

**Oponentes cabeçudos:** Pressione R1 (9x), ←

**Oponentes com cabeças pequenas:** Pressione R1 (9x), →

Nota: Após entrar com estes códigos, saia do game. Então selecione a opção "Time To Kill" no canto do menu principal, pressione ← ou → para selecionar um level, então pressione X para ir para o level.

### **FUTURE COP: L.A.P.D. Level 8**

Entre com a password

"FUMUGYBLLL".

### **HARD BOILED**

#### **Level select**

No texto com os créditos na tela de abertura, segure ↑ + X + Start e selecione "Load Game".

#### **Lutar com o chefe do level 2**

Faça o código para "Level select". Então, segure L1 durante a tela de "Loading".

#### **Lutar com o chefe do level 5**

Faça o código para "Level select". Então, segure R1 durante a tela de "Loading".

### **JIKKYOU AMERICAN BASEBALL**

#### **Big head mode**

Na tela do título, pressione ○, X, ▲, □, Select, ↑, L1, L2, R1, R2.

#### **Funny head mode**

Na tela do título, pressione ○, X, ▲, □, Select, ↓, L1, L2, R1, R2.

### **JUDGE DREDD**

#### **Invencibilidade**

Entre com "!EIKKIN" como nome na tela high score.

#### **Dez créditos**

Entre com "!BEDSTRAW!" como um nome na tela high score.

K - S

# PLAYSTATION



**Personagens deformados**  
Entre com "!PEMON?" como nome na tela high score.

**Seqüências finais**  
Entre com "?LOVESEXY?" como nome na tela high score.

## **KAGERO: THE SHADOW PRISON**

### **Sound test**

Na tela do título, pressione R1 (4x), R2 (6x). Se o código entrar corretamente, você ouvirá um som. Então, uma opção "Sound Test" irá aparecer na tela "Mode Select".

## **KING OF FIGHTERS KYO**

### **Todos os personagens**

Complete o Asia Chapter com Kyo no level 10. Então, coloque o cursor sobre Chris na tela de seleção de personagens e pressione L1 + L2 + R1 + R2. Todos os personagens, incluindo Orochi estarão selecionáveis.

## **KITCHEN PANK**

### **Abrir todos os levels**

Na tela de seleção de level, segure ○ + X + ▲ + □ + L1 + L2 + R1 + R2 no controle 2 e pressione ↓, ↓, →.

### **99 vidas**

Na tela de seleção de level, segure L2 + R2 no controle 2 e pressione ↑, ↓, ←, →.

Então segure L1 + R1 no controle 2, e pressione →, ←, ↓. Finalmente, solte L1 e R1 e pressione ↑.

### **Todo dano leva 1 ponto**

Na tela de seleção de level, segure L1 + R1 no controle 2 e pressione ▲, X, □, ○. Então, segure L2 + R2 no controle 2 e pressione ○, □, X. Finalmente, solte L2 e R2 e pressione ▲.

### **Invencibilidade em caves**

Na tela de seleção de level, pressione R2 (2x), L2 (3x), R1 (7x), L2 (3x), R2 (3x), R1 (7x) no controle 2.

### **Recarregar energia**

Pause o game e pressione ↑, ↑, ↓, ↓, □, ○, □, ○, L1, R1 no controle 2.

### **Rocket Potato**

Pause o game e pressione R1, L2, R2, L1, ←, →, ↑ no controle 2.

### **Padapada Potato**

Pause o game e pressione R1, L2, R2, L1, ←, →, ↓ no controle 2.

### **Fuwafuwa Potato**

Pause o game e pressione R1, L2, R2, L1, ←, →, ○ no controle 2.

### **Jumping Potato**

Pause o game e pressione R1, L2, R2, L1, ←, →, ▲ no controle 2.

### **Ice Potato**

Pause o game e pressione R1, L2, R2, L1, ←, →, □ no controle 2.

## **Marine Potato**

Pause o game e pressione R1, L2, R2, L1, ←, →, X no controle 2.

## **NFL BLITZ**

### **Personagens secretos**

Selecione a opção "Enter Name For Record Keeping" e entre com um dos seguintes nomes de jogadores e o número. Se entrar corretamente, a frase "Lights out, baby" será falada.

ALLEN	7911
AUBREY	6666
AZPOD	4777
BERT	8735
BRAIN	1111
BRIAN	2221
BYRON	1969
DAVID	3456
FRANC	1221
FRANZ	8421
GATSON	1111
JENIFR	3333
JOVE	6644
JUAN	6521
RAIDEN	3691
SHINOK	8337
SKULL	1111

## **NHL '99**

### **Traje alternativo (se disponível)**

Entre com a password "3RD".

## **SPYRO THE DRAGON**

**Crash Bandicoot:  
Warped demo**



Quando aparecer "Press Start" na tela de abertura, pressione L1 + ▲.

### Level bônus

Colete todas as gemas de cada level para acessar um level bônus.

### Ir mais rápido

Durante o jogo, segure o botão de corrida + o botão de pulo.

## STAR OCEAN: THE SECOND STORY

### Níveis de dificuldade extras

Complete acima de 45% do voice collection. Então uma frase irá aparecer no botão do canto direito da tela. Pressione este botão para reiniciar o game. Então, novos níveis de dificuldade, incluindo "Universal" estarão selecionáveis.

## TENCHU: SHADOW ASSASSINS

### Cheat Codes para a versão americana

Entre com esses cheat codes na tela Item Select.

### Itens escondidos

Segure R1 e pressione: ←, ↓, ↓, □, □, ▲, ○.

### 99 itens

Segure L1 e pressione ←, ↓, ↓, □, □, ▲, □.

### Aumentar os itens

Segure L2 e pressione ←, ↓, ↓, □, □, ▲, X.

### Todas as missões

Segure R2 e pressione ←, ↓, ↓, □, □, ▲, □.

### Restaurar energia

Para restaurar sua energia, pause o game e pressione ←, ↓, ↓, □, □, ▲, □. Você saberá que os códigos entraram corretamente quando ouvir um ninja dizer "HUH"!

## TEST DRIVE 5

### Carros bônus

Vença uma corrida e entre com "NOLIFE" como nome na tela high score. Então, o Pitbull Special, Chris's Beast e The All Mighty Maui estarão selecionáveis.

### Abrir extra game modes

Vença uma corrida e entre com "VRSIX" como nome na tela high score. Então, o Cop Chase e outros modos de jogo estarão selecionáveis.

### Super arcade mode

Vença uma corrida e entre com "SPURT" como nome na tela high score.

### Seqüência de FMV

Vença uma corrida e entre com "AUXYRAY" como nome na tela de high score. Então, selecione a opção

"Fear Factory Video" no menu principal.

## TRAP GUNNER

### Level bônus

Na tela título, pressione Select (12x).

### Personagem bônus

Na tela título, pressione L2, L1, ↑, ←, ↓, →, □, X, ○, ▲, R1, R2.

### Roupas bônus

Na tela de título, pressione R2, R1, ▲, ○, X, □, →, ↓, ←, ↑, L1, L2.

### Change traps

Na tela de título, pressione L2, R2, L1, R1, ↑, ▲, ←, →, □, ○, ↓, X.

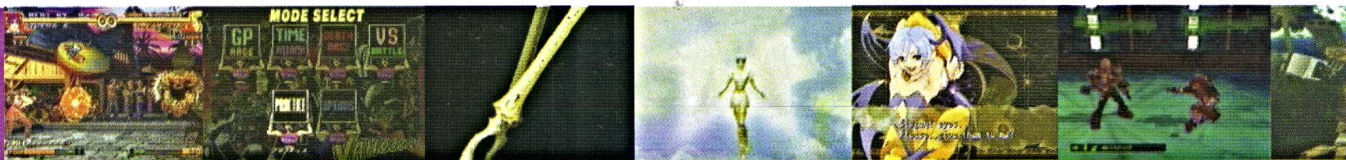
### Alternar música de fundo

Na tela de título, pressione ○, R2, R1, ▲, X, □, →, L2, L1, ↑, ↓, ←.

### Ícone de save extra

Na tela de título, pressione ←, L2, L1, ↑, ↓, →, □, R1(2x), ▲, X, ○.





## BOMBERMAN WARS

### High Speed Mode

Na tela título, segure C e pressione Start para começar o game, então você poderá pular sobre o efeito de animação especial para acelerar o jogo.

### Estágios secretos

Termine o Quest Mode uma vez, então você encontrará dois estágios escondidos no Quest Mode: Honey e Cotetsu.

## CAPCOM GENERATION VOL. 1

### 1943 - Armas especiais

Pressione e segure os seguintes botões antes de cada estágio começar.

Stage 1 - ↓

2 - A

3 - ↗ + A + B

4 - ↙ + B

5 - A

6 - ←

7 - ↖

8 - ← + A + B

9 - ↘ + A + B

10 - ↗ + B

11 - ↖

12 - → + A + B

13 - ↑

14 - ↖ + A + B

15 - ↙ + A

16 - → + A

## CAPCOM GENERATION VOL. 2

### Stage Select (Super Ghouls n' Ghost)

Entre no menu Option, coloque o cursor sobre Backup, no controle 2, pressione e segure L + Start e pressione Start no controle 1. Você entrará na tela Stage Select.

## COTTON 2

### 3 magias em uma

Antes de entrar no Stage 1, segure ↑, Start e A. Então você poderá usar as 3 magias juntas. "A" para Fire, "B" para Ice e "C" para Wind.

### Training Mode

Na tela título, segure X, Y, Z, então segure A, B, C (não solte). Então você terá um item extra no menu de opções, e o Training Mode na tela título.

## D-XHIRD

### Debug Menu

No logo da Sega, na tela "Now loading", pressione X, Y, Z, ←, ↙, e no menu debug, use B para escolher os itens.

## GT24

### Race Time

Na tela título, entre com A, C, A, C, B, então o texto de copyright ficará amarela. Quando você entrar no menu Option, você verá uma nova opção Race Time, na qual você pode fixar o

tempo de corrida.

### Carros secretos

Após ativar a opção Race Time, segure Start para entrar em qualquer corrida, então você pode usar os três carros escondidos.

### Invencibilidade

Na tela título, entre com A, C, A, C, A, B, então as palavras na tela se tornarão amarela. Use o botão Start para escolher o modo de jogo e pista. Quando escolher seu carro, pressione X + Y + Z + Start para escolher o carro, então seu carro ficará invencível durante o game.

## GUN GRIFFON II

(use o controle 2 para entrar com os comandos)

**Remover radar:** ↑, ↓, A, A, B

**Remover Enemy Tracking Radar:** C, C, C, ↑, B

**Habilitar Destroy Enemy Indicator:** C, B, A, Z, Y

**Mudar para a cor rosa:** ←, ←, B, ←, →

**Mudar para a cor preta:** A, C, B, C, C

### Escolha robot no Scenario Mode

Após terminar o modo Normal uma vez, na tela título, entre com →, ←, →, ←, A no controle 2.

## HEXEN



Pause a tela, entre com ↑ + C, ↓ + C, ← + C, → + C. Uma nova opção "Cheat" irá aparecer no menu pause, então rapidamente faça o seguinte:

**Invencibilidade:** Pressione ← + C, → + C, ↓ + C

**Stage Select:** ← + C, ← + C, → + C, → + C, ↓ + C, ↑ + C

**Refill Life Meter:** ← + C, ↑ + C, ↓ + C, ↓ + C

### J - LEAGUE GO GO GOAL

#### Big Head Mode

Após escolher seu time, segure L + R e pressione A, depois C.

### JIKKYOU POWERFUL PROFESSIONAL BASEBALL S

#### Super lançador

Na tela de password, entre com 573konami e registre o personagem. Então adquira um lançador com uma velocidade de 240km/h.

### LAGRISSER IV

#### Shop secreto

Antes das batalhas, vá para o shop e pressione Y, A, ↓, X, B, você ouvirá um som e o shop secreto aparecerá.

### LANGRISSER V - THE END OF LEGEND

#### Animação de abertura

### em 4 telas

Quando o logo NCS aparecer, segure L, durante o anime de abertura. Para voltar à visão normal, solte o botão L.

### Omake

Ponha o CD do game num PC, abra as pastas chamadas graphic.lzh and omake.lzh, unlzh then files, para poder ver o character designs e o diário do time.

### LAST BRONX

**Personagem secreto-Gray**  
No arcade mode, sem perder um round, após vencer Red Eye, Gray entrará e o desafiará.

#### Troque sua arma por objetos engraçados

Primeiro insira o 2º CD no seu Saturn, escolha a primeira opção (View All Info) na Last Bronx Classes e veja as instruções 8 vezes, após isso insira o 1º CD, na tela de seleção de personagens, segure ← para escolher seu personagem, e você terá a arma alternativa.

#### Níveis de dificuldade escondidos

Coloque o 2º CD, na Last Bronx Classes, escolha practice mode, e termine todos os 256 moves nos níveis Beginner, Intermediate e Hard. Ponha no Disc 1, no option você terá 3 novos ní-

veis de dificuldade.

### LOST WORLD THE JURASSIC PARK

#### Final especial

Adquira o DNA Kit a cada level e você verá uma animação final especial.

### ROCKMAN X4

#### Todos os equipamentos

Na tela de seleção de personagens, coloque o cursor sobre Rockman, pressione B, B, ←, ←, ←, ←, ←, ←, então L + R + Start.

#### Use Black Zero

Coloque o cursor sobre Zero, segure R e pressione → (6 vezes), B + Start.

### SALAMANDER DELUXE PACK

#### Upgrade

Na tela de option, escolha o nível do jogo como Saturn Difficult, então comece o game, entre com ↓, ↓, ←, →, ←, →, B, A. Cada level que você passar, terá 1 upgrade.

### SONIC JAM

#### Mudar ponto de visão

Escolha a visão que você quiser e pressione X + Y + Z

#### Knuckles Stages

Na tela título, pressione ↑, ↑, ↓, ↓, ←, →, A + Start.

**AEROBIZ****Sound Test**

Espere até a tela New Game/Continue aparecer, então pressione Select. A tela SoundTest irá aparecer. Pressione ↑ ou ↓ para selecionar e pressione A para ouvir. Finalmente, pressione B para voltar ao game.

**BATTLECLASH****Harder Game**

Para um desafio maior, pressione Select + L na tela de título.

**COMBATRIBES****30 vidas**

Na tela de game over, segure L + R + Select no controle 2 até a tela título aparecer. Então vá para a tela de options deixe os créditos em 30.

**DOUBLE DRAGON V: THE SHADOW FALLS****Jogar com os chefes**

Na tela do menu principal, pressione L, R, ↑, L, L, ↓, R, R, Start.

**DRAGON BALL 2: SUPER BUTOUDEN 2****Ant Mode**

Pressione ↓ 10 vezes durante a tela antes da luta

enquanto os jogadores estão falando um com o outro.

**Brawly vs. Goku**

Para jogar como Brawly vs. Son Goku numa luta versus, pressione ↑, X, ↓, B, L, Y, R, A durante a introdução onde você vê a mão de Son Goku.

**Rendição**

Segure Y + X + B + A então aperte Select durante qualquer luta e seu personagem irá se render.

**Turbo Mode**

No começo do game, antes de Gokou começar a falar na tela preta, rapidamente aperte os botões L e R no segundo controle. Se você fizer corretamente, o "2" na tela título irá piscar. Quanto mais lento piscar, mais rápido será o jogo.

**FACEBALL 2000****Cyberscape Mode**

Na tela título, segure L + R, então selecione 1 ou 2 players. Continue segurando ambos os botões e a tela dará um branco. Solte os botões para ir à tela interface. Cyberscape irá aparecer embaixo de Cyberzone.

**Options**

No Cyberzone mode, segure L + R e pressione Start. Solte e você entrará em uma tela de Options que lhe ha-

bilita mudar o número de vidas, velocidade, level e Reload Time.

**FATAL FURY****Personagem secreto**

Quando o logo Takara aparecer no começo do game, rapidamente pressione ↓, ↘, →, ↓, ↙, ← e X em no controle 1. O logo Fatal Fury irá mudar para azul. Então você poderá escolher o personagem secreto do game, Ryo Sakazaki.

**PRINCE OF PERSIA****Music Select**

Durante o game, pressione Start e imediatamente Select para trazer a tela music select.

**Princess' Image**

No início do level 20, ao invés de ir para a esquerda para lutar com Jaffar, vá para a direita e olhe pela janela. Espere 5 ou 6 segundos e uma imagem de princesa irá aparecer no céu.

**Comece com toda a energia**

Para começar com uma lifeline maior, entre com a password UUUUUUW. Obs.: testado na versão japonesa, podendo não funcionar em outras versões.



## **AERO THE ACRO-BAT 2**

### **Invencibilidade**

Na tela título, pressione ←, ←, A, B, C, ←, ↑, ↓, A, →, A. Se entrar corretamente você ouvirá um estranho barulho.

### **Level Select**

Na tela de Options, use o Sound Test para ouvir as faixas 8, 4, 19, 71. Se fizer corretamente, a tela irá piscar. Saia da tela de Options e comece um novo jogo. Pressione Start para pausar e segure ↓ + A + C até a tela Level Select aparecer.

## **AFTERBURNER II**

### **Continue**

Para continuar um jogo após perder seu último avião, pressione ←, ←, ←, B, B, B, C, C, C, START na tela título.

### **Mísseis extras**

Entre com um dos seguintes códigos.

Round	Código
3	←+B
5	→+B
9	B
11	→+B
13	←+B
16	→+B
19	B
21	→+B

### **Códigos para Game Genie**

Muitos aviões: ATOT-AA4T

Mísseis infinitos: BJ6A-AA26

### **Level Select**

Na tela título, pressione A + B + C e Start.

### **Inverter controles**

Para inverter os controles do seu avião, segure A + B no controle dois enquanto pressiona Start no Controle um.

## **ALIEN 3**

### **Level Skip**

Na tela de options, use o controle dois e pressione C, ↑, →, ↓, ←, A, →, ↓. Para ativar, pause o game e pressione C, A, B para pular para o próximo level.

## **BART'S NIGHTMARE**

### **Jogue com outro personagem**

Ganhe o jogo com mais de 250.000 pontos e durante os créditos segure Start e pressione A, B, A, C, B. O game deverá reiniciar com a opção de jogar com outro personagem Simpson.

## **GADGET TWINS**

### **Level Select**

Para ir para qualquer level, pressione C, A, →, ←, C, A, →, ← na tela título.

## **SWORD OF VERMILION**

### **Aumentar Armor Class**

Na caverna para o leste de

Hastings, você irá encontrar a "Old Nick" armor. Não equipe ainda. Ao invés disso, volte para Swaffham para encontrar a Raphael's Stick. Depois, ponha a Old Nick armor e sua armor class irá aumentar, mas você será amaldiçoado. Use Raphael's Stick para desfazer a maldição. Você notará que sua armor class estará agora mais baixa. Tire sua armor e repita o processo inteiro de equipar a armor, usando o stick, e removendo. Faça isso até sua armor class ficar abaixo de zero. Sua armor class deverá ficar muito alta. Continue tirando e vestindo a armor até sua armor class ficar novamente abaixo de zero. Então, você deverá ter uma armor class de mais de 9.000! Seu personagem ficará quase invencível, levando apenas um ponto de dano por hit no matter que você estiver lutando - até mesmo contra Tsarkon!

### **Aumento de força**

Repita o processo acima, mas ao invés de usar a armor, use a Dark Sword ou Death Sword. Você pode elevar sua força para 9.000.

### **Sound Test**

Enquanto estiver jogando, pressione A + B + C + Start simultaneamente.



## Mega Drive **ROAD RASH 3**

### Seleção de armas

Na tela do título, faça: A, B, →, A, C, A, ↓, A, B, →, com o segundo controle. Uma sirene vai soar confirmando a dica. Para trocar de arma, aperte ↑ + Start.

## Mega Drive **VIRTUA FIGHTER 2**

### Menu secreto

Entre na tela de Options, coloque o cursor sobre a palavra Exit, aperte ← (11 vezes) e vá para o menu secreto.

### Maior tempo para a escolha de personagem

Na tela de seleção de personagem você tem 19 segundos para escolher seu personagem. Faça a sequência ↓, ↑, →, ← + A e você ouvirá um time over. Então você terá 99 segundos para escolher seu personagem. Repita quantas vezes quiser.

## Playstation **REBOOT**

### Jogue com Dot

Na tela principal, faça: ←, R1, →, ↑, ↓, R2, L1, →, ↑, ↓.

Edson Barros de Souza  
São Paulo - SP

## Nintendinho **BART VS. SPACE MUTANTS**

### Dicas para a fase 1, na parte do Skate

Passando pela lata do spray, conte até a décima moita e pule sobre ela. Você vai ganhar uma vida.

### Dica para a fase 2, no Shopping Center

Pule várias vezes sobre os cinzeiros para ganhar itens.

### Dicas para a fase 3, no parque

Se você tiver comprado o ímã na fase 1, use-o no jogo da roleta do parque e você ganha uma vida.

## Nintendinho **FELIX THE CAT**

### Melhor arma contra os chefes

Usando o canhão contra os chefes de fase, dificilmente eles poderão lhe deter.

## Nintendinho **KID KLOWN**

### Hard mode

Na tela-título, digite esta sequência: ↑, ↑, ↓, ↓, ←, →, ←, →, B e A.

## Nintendinho **WOLVERINE**

### Warp Zone

Na parte subterrânea da 5ª

fase, ande um pouco. Você encontrará dois monstros e um esqueleto acorrentado. Mate os dois monstros e fique parado em frente ao esqueleto. Então, aperte o direcional para cima. Você será levado para a fase 6 automaticamente.

Fernando P. Farto da Silva  
Assis - SP

## Super NES **NIGEL MANSELL F 1 CHALLENGE**

### Direto para o pódio

Use a password:  
Z55RY8.0LB0G.D.ND15

José Wanderley Ataíde  
São Paulo - SP

## Master System **MORTAL KOMBAT II** Fatalities

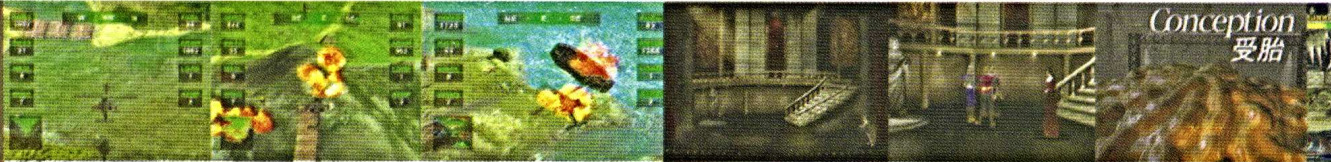
Liu Kang: ↓→←← + Chute  
Sub-Zero: →→↓ + Chute,  
→→↓→ + Soco

Kitana: 3 Bloqueios  
Reptile: ←←↓ + Soco  
Shang Tsung: segue Bloqueio, ↑↓↑ solte Bloqueio + Chute

Mileena: →↑→ + chute  
Scorpion: segure Bloqueio, ↑↑, solte Bloqueio + Soco  
Jax: de perto, →→→ + soco (repetidamente)

Cléber Sales Pereira  
Diadema - SP





## AGE OF EMPIRES: THE RISE OF ROME

### Cheat Codes

Enquanto joga, entre no modo TALK, aperte Enter, e coloque os códigos abaixo:

**Nova unidade - Padre:**

**CONVERT THIS!**

**Robô de combate:**

**STORMBILLY**

**Carro com missile**

**launcher:**

**BIG MOMMA**

**Bebê em um triciclo com uma super-arma:**

**POW**

**Voltar com as águias e**

**999 dragões de HP:**

**KING ARTHUR**

## AGGRESSOR

Ter todos os power ups e vidas extras:

1. Na tela de high score, entre com o nome CLASSIFIED
2. Irá mudar para WRONG
3. Comece um novo jogo

**Obter armas extras:**

**Versão original**

1. Na tela de high score, entre com Terminator (case-sensitive)
2. Comece um novo jogo

**Versão Macho**

1. Na tela de high score, entre com BloodSport (case-sensitive)
2. Comece um novo jogo

## ARES RISING

### Cheat Codes

Enquanto estiver jogando no modo Single Player, aperte Shift + C para ativar a função de conversa. Então entre com um dos códigos abaixo e aperte Esc.

**Invencibilidade:**

**BIGASSSHIELDS**

**Invisibilidade:**

**WONDERWOMAN**

**Munição infinita:**

**SHOOTEMUP**

**Combustível infinito:**

**GOINGANDGOING**

**Completar a missão:**

**IAMTHEMASTER**

**Alvo: Matar:**

**DIEDIEDIE**

## BLOOD OMEN:

## BIRD HUNTER: WATERFOWL EDITION

### Cheat Codes

Entre com um dos códigos abaixo, na tela indicada:

Cheat Code	Tela	Resultado
DGGOLDENEGG	<a href="#">Hunt ou Mapa</a>	Pássaros mais curiosos, menos para fantasma
DGLUCKYDUCKY	<a href="#">Hunt ou Mapa</a>	Aumentar o número de pássaros
DGEGGSACT	<a href="#">Hunt</a>	Arma fixa
DGFAMINE	<a href="#">Hunt</a>	Pássaros procuram o alimento
DGTOUGHDAY	<a href="#">Hunt</a>	Pássaros procuram manchas no chão
DGYADAYADA	<a href="#">Hunt</a>	Aumente o som da conversa do caçador
DGSNOWGOOSE	<a href="#">Hunt</a>	Efeitos de tempo
DGDAFFY	<a href="#">Mapa</a>	Somente patos
DGMOTHER	<a href="#">Mapa</a>	Somente gansos
DGBIRDSEYE	<a href="#">Mapa</a>	Veja ícones de pássaros
DGWARP	<a href="#">Mapa</a>	Caçador se teleporta pelo mapa

## LEGACY OF KAIN

### Aumentar sangue:

↑, →, ALT, CTRL, ↑, ↓, →, ←

### Aumentar magia:

→, →, ALT, CTRL, ↑, ↓, →, ←

## DEER HUNTER 2

### Cheat Codes

Durante o game, entre com um dos códigos abaixo.

**Veja todo o mapa e GPS:**

**DH2TRACKER**

**Visão de perto:**

**DH2SHOOT**

**Máquina fotográfica segue a seta ou tiro:**

**DH2DEADEYE**

**Irresistível para veado:**

**DH2HONEY**

**Preso a um veado:**

A - D

PC



## DH2CIRCLE

**Tempo chuvoso:**

DH2RAIN

**Tempo nevoso:**

DH2SNOW

**Trovão:**

DH2THUNDER

**Raio:**

DH2LIGHTNING

## GET MEDIEVIL

**Cheat Codes**

Durante o game, entre com um dos códigos abaixo:

**God mode:** MPKFA

**Sem dano:**

MPBODYGUARD

**99 vidas:**

MPHIGHLANDER

**99 almas:** MPSHOES

**Pular para o próximo**

**level:** MPTHEWOLF

**Pular para o level**

**anterior:** MPBADMOFO

**Vá para o chefe:**

MPBRINGTHEGIMP

**Energia:** MPPETROL

**Munição:** MPARMORALL

**Armas:** MPGLOVEBOX

**Chaves:** MPIGNITION

**Scrolls:**

MPTURBOCHARGER

**Ladrão não roubará de seu jogador:**

MPIRONPOCKETS

**Sua energia não acabará:**

MPBANDAID

**Exibir coordenadas:**

MPPPOS

**Exibir frame rate:** MPFPS

## GEX: ENTER THE GECKO

**Cheat Codes**

Aperte Esc para pausar o game, bem na área central do jogo (Media Dimension). Então, segure H e aperte →, →, ←, →, espaço, ↓, →. Aperte Esc para retornar ao jogo, então aperte F1 para exibir três Cheat Menus. Nota: O Cheat Code deve ser reativado toda vez que completar um nível.

## HEXPLORE

**Cheat Codes**

Durante o game, entre com um dos códigos abaixo:

**God mode:**

MISTER WHITE

**Energia total:**

RAT RACE

**Matar todos os inimigos:**

TALKING TO ME

**Level select:**

I'LL TAKE YOU THERE

[LEVEL NUMBER]

**Munição e seleção de armas:**

MY DRUG [NUMBER]

**Velocidade de arma temporária para o personagem selecionado:**

SATISFACTION

**Arma temporária, o dobro de dano para o personagem selecionado:**

THINK POSITIVE

**Aumento de velocidade**

**de seu personagem:**

**WHAT A DIFFERENCE**

**Remove a névoa:**

GLORY DAY

**Exibição do mouse/**

**posição do cursor:**

SHOW

## MK4

Entre com o código 312 203, então o PLAYER 1 deverá segurar CB + BLOCK na opção DIFFICULTY do menu PRACTICE (por 10 segundos).

## NHL '99

**Cheat Codes**

**Super jogadores**

Entre em um dos seguintes nomes abaixo na opção Create a player. Então, dê um clique na opção Player is already in the database. Agora o jogador recentemente criado terá atributos no máximo.

Dave Warfield

Funky Swadling

Cory Yip

Bryce Cochrane

John Rix

Jeff Dyck

Trent Shumay

Jeff Mair

**Cheat Codes**

Durante o game, entre com um dos códigos abaixo:

**Permite um gol ao time**

**da casa:** HOMEGOAL

**Permite um gol para o**

PC

G - N



**time visitante:**

**AWAYGOAL**

**Penalt automático:**

**PENALTY**

**Causar uma falta:**

**INJURY**

**Fogos de artifício:**

**VICTORY**

**Movimentos de Zamboni, durante o jogo: ZAMBO**

**Flashes de câmeras :**

**FLASH**

**Habilite os refletores:**

**SPOTS**

## SHOGO: MOBILE ARMOR DIVISION

### Cheat Codes

Enquanto joga, pressione T para entrar a função "Talk". Então entre com um dos seguintes códigos:

**mpgod:** God mode

**mpkfa:** ammo, armor, e energia cheias

**mphealth:** energia cheia

**mpammo:** ammo cheia

**mparmor:** armor cheia

**mpclip:** alternar clipping

**mppos:** alternar coordenada

**mpcamera:** Ajuste de câmera

**mplightscape:** Ajuste de luz

## STARTREK: KLINGON HONOR GUARD

### Cheat Codes

Durante o game, aperte Tab, então entre com um dos códigos abaixo:

**God mode: GOD**

**Invencibilidade:**

**INVISIBLE1**

**Desativar**

**Invencibilidade:**

**INVISIBLE 0**

**Munição total:**

**ALLAMMO**

**Level select:**

**OPEN [MAP NAME]**

**Atravessar as paredes:**

**GHOST**

**Matar todos os monstros:**

**KILLPAWNS**

**Modo de levitação: FLY**

**Walk mode, reajusta no**

**clipping e levitação:**

**WALK**

**Reajuste texturas ruins**

**em paredes ou criaturas:**

**FLUSH**

**Esconda todos os**

**monstros, armas e itens:**

**HIDEACTORS**

**Mostrar todos os**

**monstros, armas e itens:**

**SHOWACTORS**

**Matar o monstro**

**selecionado:**

**KILLALL [nome do monstro]**

**Mudar a velocidade do**

**game (1 é normal):**

**SLOMO [número]**

**Summon weapon, itens**

**ou monstros:**

**SUMMON [item]**

**Visão externa:**

**BEHINDVIEW 1**

**Visão normal:**

**BEHINDVIEW 0**

**Desativar o tempo:**

**PLAYERONLY**

**Cometer suicídio:**

**SUICIDE**

## TOTAL DISTORTION

### Cheat mode

Depois de fixar todas as opções, na tela de criação de personagens, segure Ctrl e clique em Ready. Então, a tela de debug irá aparecer, agora é só selecionar itens, dinheiro, fama e outras opções que irão aparecer.

## TURKEY HUNTER

### Cheat Codes

Quando estiver jogando, entre com um dos seguintes códigos:

**thweight:** soma 5 lbs. para

o próximo peru morto

**thtom:** perus grandes

**thhen:** só atraia galinhas

## VANGERS

### Cheat Codes

Enquanto joga, entre com um dos seguintes códigos para ativar as correspondentes funções.

**bolshedeneg:** dinheiro

**hochutuda:** destravar tudo

**udacha:** aumentar sorte

**avtoritet:** aumentar domínio

S - V

PC



## **DAYTONA USA 2: BATTLE ON THE EDGE**

### **Perspectivas de visão escondidas**

Visão de helicóptero: Pressione os 4 botões VR (de visão) + Start

Visão de motorista: Pressione VR2 uma vez, depois VR2 + Start

Car Back View (Scud Race / Super GT): Pressione VR3 + Start

Visão do pneu: Pressione VR1 + VR2 + Start ou VR2 + VR3 + Start

VR4 alternativo: Pressione VR4 + Start

## **FIGHTING VIPERS 2**

### **Jogue como Delsol**

Após a máquina ser usada por mais de 250 horas, você poderá jogar com Delsol se permanecer segurando ↑.

### **Random mode**

Segure Start (e não solte) para escolher o personagem, e você entrará no Random Mode, onde personagens da CPU virão desafiá-lo durante o game.

### **Jogar como Kun**

Após a máquina ser usada por mais de 250 horas, na tela de seleção de personagens, quando o tempo chegar a 18 segundos, segure Start fique pressionando ↑,

e você poderá escolher Kun.

### **Conseguir Delsol e Kun, Método 2**

Após a máquina ser usada por mais de 500 horas, Kun e Delsol ficarão selecionáveis sem código.

### **Tirar a saia de Honey**

Primeiro adquira 10 vitórias com Picky. Então quando você lutar com Honey, use Board Slap para atacá-la (←, →, soco, ou ←, →, →, soco).

## **GEKKA NO KENSHI / LAST BLADE**

### **Jogue com o chefe**

Na tela de seleção de personagens, pressione C 6 vezes, B 3 vezes, C 4 vezes, coloque o cursor à extrema esquerda ou direita para poder jogar com o Boss.

Seus golpes:

→, ↓, ↘ + A

←, ↓, → + B

→, ↓, ← + B

↓, ←, ↙, → + AB (Power cheio)

↓, ←, ↙, → + B (Power cheio + barra de Life no vermelho)

## **SEGA RALLY CHAMPIONSHIP 2**

### **Use os carros secretos**

Condição: a máquina deve

estar ligada por mais de 40 horas.

Insira a ficha, puxe e segure o freio de mão, pressione e segure o botão de ponto de visão. Então os dois carros de Sega Rally 1 irão aparecer na seleção de carro.

## **VIRTUA STRIKER 2: VERSION 98**

### **Jogar com o Sega Team**

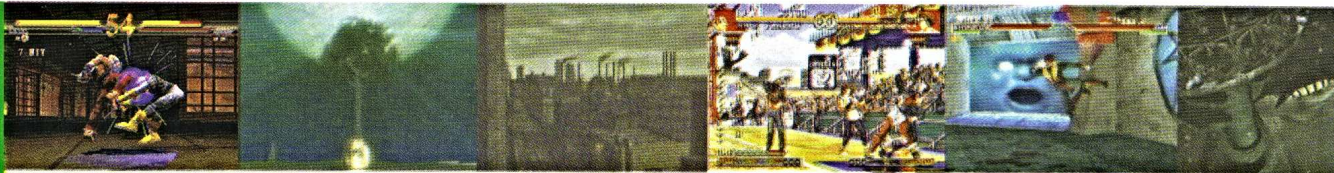
Na tela de seleção de time, coloque o cursor sobre um time que comece com a letra "S" e pressione Start, depois um que comece com "E", "G", e "A", pressione Start a cada time e você poderá habilitar o SEGA Team.

### **Time secreto MVP-Yuki-Chan**

Na tela de seleção de time, coloque o cursor sobre Netherland, US, South Korea e Italy, então pressione Start e você poderá selecionar o time MVP-Yuki-Chan, que tem muitos jogadores especiais, como Snowman, Bear e Turtle.

### **Personagem secreto Bean**

Quando restar 30 segundos para o final do round, imediatamente mude de personagem, então Bean aparecerá e se tornará selecionável.



### 3DO GRIDDERS

#### Practice Mode

Para entrar neste modo em qualquer level, vá para o menu de Options e coloque o cursor sobre Exit, então segure X e aperte B, A, R, X.

Para praticar no level 25, vá para o menu de Options e coloque o cursor sobre Exit, então segure X e aperte L, A, X.

#### Levels secretos

Na tela de Options, coloque o cursor sobre Exit e segure X. Depois aperte P, A, R, A, L, L, A, X e solte o botão X. Neste modo você pode pula para qualquer um dos níveis apertando os botões correspondentes abaixo.

- R+A: Salte à frente 1 level
- R+B: Salte à frente 5 levels
- R+C: Salte à frente 10 levels
- R+L: Para trás 1 level

### 3DO SAILOR MOON S

#### Super Sailor Moon

Esta dica funciona somente no modo 2-Player. Durante o game aperte L + R + Select.

### 32X NFL QUARTERBACK CLUB

#### Special Teams

Para obter times extras, entre com um dos códigos abaixo na tela Play NFL/Simulation.

Todos os times: A, B, C, B, A, C, B, C, A  
 Jaguares e Panteras: A, B, C, C, B, A, A, C  
 NFC e AFC: C, C, B, A, C, A, B, B, C  
 Iguana e Acclaim: B, C, A, C, A, B, C, C, A.

### 32X

#### R.B.I. BASEBALL '95

##### Bonus Team

Jogar como o time da Warner Corporate, entre com a password **AQYFFKOTOKHT**. Selecione o seu time e comece o jogo.

##### Password para a final

Para jogar a final com All Stars vs. Kansas City, entre com a password **BU3AZURHZURC**.

### GAME GEAR

#### ECCO:THE TIDES OF TIME

##### Cheat Menu

Durante o jogo pressione Start para ver a tela de radar. Pressione ←, A, B, A, B, ↓, B, ↑ para trazer o cheat menu.

### GAME BOY CASTLEVANIA LEGENDS

#### Passwords

**Estágio 2** - machado, machado, faca, branco, cruz, machado, machado, relógio

**Estágio 3** - machado, cruz, vela, branco, cruz, cruz, carne, branco

**Estágio 4** - relógio, faca, branco, carne, vela, machado, relógio, vela

**Estágio 5-1** - relógio, água benta, carne, vela, vela, água benta, carne, carne

**Estágio 5-2** - faca, vela, vela, vela, carne, vela, vela, carne

**Bônus** - faca, branco, vela, carne, carne, carne, branco, velas

#### Super Password

Na tela de password, entre com Carne, Vela, Vela, Carne. Isto o leva ao último nível e lhe dá todos os itens, armas e Soul (almas) na dificuldade Light Mode.

### GAME BOY

#### TUROK: BATTLE OF THE BIONOSAURS

Level	Password
2	GRZNNPCRDB
3	DVZNDPBTNG
4	GVZNDPBTNG
5	PCVYGRBTDK
6	RCVYGRSTDR
7	VSVYTRSQDG
8	RSQPTNSQNW

### GAME BOY

#### WWF WARZONE

##### Movimentos especiais

Shawn Michaels - Sweet Chin Music: Segure o botão do especial, ←, →, ↑.



Kane - Tombstone Piledriver: Segure o botão de especial, →, ↑, ↓.

Ken Shamrock - Ankle Lock Submission: Segure o botão de especial, ←, ↑, →.

Steve Austin - Stone Cold Stunner: Segure o botão de especial, ↓, ←, →.

Farooq - The Dominator: Segure o botão de especial, ↓, ↑, ←.

Goldust - Curtain Call: Segure o botão de especial, →, ↓, →.

Triple H - The Pedigree: Segure o botão de especial, ↑, ←, ↓.

Mankind - Mandible Claw: Segure o botão de especial, ↑, →, ←.

Owen Hart - Spinning Heel Kick: Segure o botão de especial, ↓, →, ←.

The Rock - The Rock Bottom: Segure o botão de especial, ←, ↓, ↑.

British Bulldog - Running Powerslam: Segure o botão de especial, →, ←, ↓.

Ahmed Johnson - Pearl River Plunge: Segure o botão de especial, ↑, ↓, ←.

The Undertaker - Tombstone Piledriver: Segure o botão de especial, ←, ↓, →.

### Kane's Passwords

Aqui está todas as passwords para Kane da primeira partida do WWF Championship.

Partida 1: JHRFOHK

Partida 2: HJSCKJG

Partida 3: RJSCKJG

Partida 4: RJSCKSG

Partida 5: JKTCJKH

Partida 6: CBLKCBDB

Partida 7: DHCKBCF

Partida 8: CJDHFDB

Partida 9: MJDHFNB

Partida 10: DKFHDFC

Partida 11: RLQPRQS

Partida 12: SRRPQRT

Partida 13: JRRPQHT

Partida 14: RSSMTSQ

Partida 15: HSSMTJQ

Partida 16: STTMSTR

### NEO GEO CD

#### GEKKA NO KENSHI / LAST BLADE

##### Gallery Mode

Coloque o cursor sobre Demo Viewer em Option e entre com este código dentro de 3 segundos: pressione C 6 vezes, B 3 vezes, C 4 vezes.

### SEGA CD

#### BATMAN RETURNS

##### Level Select

Na tela de options, configure o game para "Platform Only". Depois, aperte ← + B enquanto coloca o cursor sobre o menu de opções 1, 7, 1, 6 e 7. Se você fizer tudo corretamente, você ouvirá uma buzina.

Selecione um nível, coloque o número do nível no qual você deseja jogar. Finalmente, segure ← + B até começar o game.

##### Level Skip

Configure o game para "Driving

Only" então segure ← e aperte B em cada um dos números seguintes: 1, 2, 3, 4, 5, 6, 7, 6, 5, 4, 3, 2, 1. Você deverá ouvir uma buzina. Para pular um nível, pause o jogo e aperte C.

### NINTENDINHO

#### AMERICAN GLADIATORS

##### Passwords

##### Level Password

2	ABAAAABB
3	ABAABAAA
4	ABAABBBB

##### Começar no final do Level com 10 vidas

Para começar no final do level com 10 vidas, entre com a password ABABBBBB.

### NINTENDINHO

#### BAD DUDES

##### Extra Lives

Na tela de titulo, aperte B, A, ↓, ↑, ↓, ↑ no controle 2, então aperte Start no controle 1.

##### Soco de fogo

Segure A até seu personagem começar a piscar, então solte, seu soco estará em chamas, e atingirá seu inimigo.

### MASTER SYSTEM

#### ENDURO RACER

##### Level Select

Na tela de título, aperte ↑, ↓, ←, →. Depois de fazer isto, um número pequeno aparecerá no topo direito da Tela. Os números variam de 1-10, estes são os círculos que aparecem no jogo.



**BANJO-KAZOOIE**

**Pular o diálogo**

Pressione L + R + B para pular o diálogo.

**Cheat Codes**

Depois que abrir o mundo "Treasure Trove Cove", volte à casa de Banjo. Olhe para o quadro de Bottles sobre a lareira e aperte C▲ para vê-lo, e jogar um minijogo com um quebra-cabeça móvel. Solucione os sete quebra-cabeças para receber sete códigos. Então, volte para Treasure Trove Cove e entre no castelo de areia que você escoou a água. Agora, além dos códigos que você ganhou ao solucionar os quebra-cabeças, insira um destes códigos dentro do castelo:

**CHEATBANJOBEGS-FORPLENTYOFEGGS:** Ovos infinitos

**CHEATNOWYOUCAN-FLYHIGHINTHESKY:** Penas vermelhas infinitas

**CHEATAGOLDENGLO-WTOPROTECTBANJO:** Penas de ouro infinitas

**CHEATDONTBEADUM-BOGOSEEMUMBO:** 100 fichas de Mumbo

**CHEATANENERGYBAR-TOGETYOUFAR:** 8 honeycombs

**CHEATGIVETHEBEAR-**

**LOTSOFAIR:** Oxigênio infinito

**CHEATLOTSOFGOESWITHMANYBANJOS:** Vidas infinitas

**NOBONUS:** Desabilitar os códigos

**Obs.:** caso os códigos acima não funcionem, encontre primeiro os três livros mágicos de Gruntilda.

**CRUIS'N WORLD**

**Turbo na largada**

Imediatamente depois que o comentarista diga "Set", segure aceleração para adquirir um turbo boost para começar a corrida.

**Speed Demon Car**

Obtenha 9999 pontos pelo menos no modo Championship. Então o Speed Demon, com 230 mph de velocidade, estará selecionável na tela de seleção de carro.

**Carros bônus**

Vá para o modo Practice e selecione "Practice Championship". Então, complete um dos seguintes circuitos em menos tempo que os indicados para habilitar o carro correspondente.

Pista	Tempo	Carro
Australia	1:49.00	Surgeon
China	1:14.00	Enforcer
Egypt	1:07.00	Skool Bus
England	1:46.00	Bulldog

France	2:15:00	Tommy
Germany	2:27.00	Taxi
Hawaii	3:47.00	Monsta
Japan	2:48.00	Rocket
Kenya	2:06.00	Conductor
Mexico	1:46:00	Howler
New York	2:11:00	Grass Hopper
Russia	1.58:00	Rocket

**DEADLY ARTS**

**Jogue como Reiji**

Na tela do título, pressione A, B, →, ←, →, ←, ↓(2x), ↑(2x).

**Jogue como Gouriki**

Na tela do título, pressione ↑(2x), ↓(2x), ←, →, ←, →, B, A.

**Estágio secreto**

Destrua os dez edifícios em uma única fase. Então, volte para a tela de seleção de estágio e pressione Start.

**Trocar roupa dos personagens**

Na tela de seleção de personagens, segure L e pressione ← ou →. Se o código entrar corretamente, o retrato do personagem mudará de cor. Então, selecione um personagem enquanto estiver segurando o botão L.

**IGGY'S RECKIN' BALLS**

**Personagens bônus**

Termine cada corrida em primeiro lugar para habilitar um personagem bônus.

# VÍDEO AULA

A maneira muito fácil, muito eficiente e muito barata de aprender  
 Você estuda o que quiser, quando quiser, quantas vezes quiser



## APRENDER COM VÍDEO AULAS MPO É UM BARATO MUITO BARATO

FAZER GINÁSTICA - TOCAR INSTRUMENTOS - APRENDER INFORMÁTICA - FILMAR

Todas as vídeo aulas da MPO trazem as instruções e informações necessárias para você aprender sozinho o que mais lhe agrada.

Preço de cada vídeo aula:  
**R\$ 29,00**

Ref.:	Título	Conteúdo
9201	CURSO BÁSICO DE FILMAGEM	Um guia em vídeo para produção de vídeo em casa. Produzido por Media West Home Vídeo INC.
9569	FIQUE EM FORMA COM ANGÉLICA	Aqui você encontrará programas variados de exercícios diários que podem ser realizados em qualquer lugar e sem necessidade de equipamentos.
9567	ALONGAMENTO-FUNDAMENTOS E APLICAÇÕES PRÁTICAS	Ensina uma série de exercícios que irão proporcionar uma melhor capacidade muscular e melhor consciência corporal.
9594	TOCANDO FÁCIL VIOLÃO COM O MESTRE ROBSON MIGUEL	De fácil compreensão e resultados rápidos e práticos. Contém 50 ritmos utilizados no nosso MPB: sertanejo, rock, gospel, reggae, funk e outros.
9525	BATERIA TOTAL	Duda Neves fala de aspectos técnicos, detalhes do instrumento, ensina ritmos, exercícios e artimanhas para quem quer ser baterista.
9532	FALANDO EM FLAUTA ...	Antônio Carlos Carrasqueira mostra nesta fita como estudar de forma inteligente e criativa alguns dos aspectos fundamentais do aprendizado da flauta, tais como: articulação, interpretação, sonoridade, escalas etc.
9507	GUIARRA PARA INICIANTES	Wesley Caesar. Dirigida exclusivamente às pessoas sem experiência alguma com a guitarra. São dados alguns exercícios elementares que são fundamentais para o desenvolvimento do estudo prático..
9501	VIOLÃO PARA INICIANTES	Elza Nogueira. Proporciona ao iniciante uma maneira simples e agradável de aprender violão. Ele aprende os acordes e os ritmos através de algumas músicas do cancioneiro popular.
9545	BATERIA PARA INICIANTES	Vera Figueiredo. Ela explica cada instrumento que compõe uma bateria e de maneira simples e objetiva fala como começar corretamente seus estudos.
9609	CONTRABAIXO PARA INICIANTES	Celso Pixinga. Esta vídeo aula é uma iniciação básica para quem quer tocar contrabaixo.
9530	INTRODUÇÃO AOS INSTRUMENTOS DE SOPRO	Roberto Sion. Aprenda as primeiras noções sobre instrumento de sopro (saxofone, flauta) e seus importantes requisitos básicos de execução tais como respiração e embocadura.
9692	PIANO DE OUVIDO	Wilson Curia. Com o conhecimento de apenas alguns acordes é possível tocar inúmeras composições de nosso cancioneiro.
9535	TECLADO PARA INICIANTES	Maurício Marques. Esta vídeo aula tem por objetivo proporcionar opções de acompanhamento rítmico e melodias, escrita e leitura musical, além de conhecimento técnico para tocar o instrumento.
9598	CONCEITOS DE JAZZ PARA TECLADO	Harold Danko. Com um método prático e claro o autor focaliza os fundamentos básicos para o estudo do jazz tradicional com abordagens no Blues.

## VÍDEO AULAS DE INFORMÁTICA

Ref.:	Título	Nível
9091	word 7.0	básico
9110	word 7.0	intermediário
9194	word 97	avançado
9192	word 97	básico
9193	word 97	intermediário
9090	excel 7.0	básico
9129	excel 7.0	intermediário
9185	excel 7.0	avançado
9195	excel 97	básico
9077	lotus 1123	básico
9118	navegando na internet	intermediário
9189	corel draw 7.0	básico
9191	corel draw 7.0	intermediário
9199	corel draw 7.0	avançado
9188	pagemaker 6.5	básico
9190	pagemaker 6.5	intermediário
9196	access 97	básico
9201	access 97	intermediário
9577	access 97	avançado
9197	power point 97	básico
9602	director 5.0	básico

PEÇA JÁ: PREENCHA ESTE CUPOM OU FAÇA CÓPIA EM PAPEL AVULSO COM OS DADOS ABAIXO E REMETA PARA:

EDITORA ESCALA LTDA.  
 RUA 24 DE MAIO, 207 - CONJ. 111 - CENTRO  
 SÃO PAULO - SP - CEP: 01041-001

INSTRUÇÕES GERAIS - VOCÊ TEM TRÊS OPÇÕES DE PAGAMENTO:  
 1) EM CHEQUE - ENVIAR CHEQUE NOMINAL E CRUZADO À EDITORA ESCALA LTDA., JUNTO COM O CUPOM.  
 2) CARTÃO DE CRÉDITO - PREENCHER O CUPOM COM O Nº DO CARTÃO, VALIDADE E ASSINATURA DO TITULAR DO CARTÃO.  
 3) DEPÓSITO BANCÁRIO - EFETUAR O DEPÓSITO NO BANCO ITAÚ, AGÊNCIA 0466, C/C 53455-9 A FAVOR DE EDITORA ESCALA LTDA., ENVIAR CÓPIA DO COMPROVANTE BANCÁRIO ANEXO AO CUPOM.  
 TAXA DE REMESSA: R\$ 5,00 (MENOS PARA RORAIMA ONDE A TAXA É DE R\$ 15,00).

NOME COMPLETO:		
Nº DO CARTÃO:	VALIDADE:	CPF:
ENDEREÇO:		
BAIRRO:	CIDADE:	ESTADO:
CEP:	DDD:	TEL.:
ASSINATURA:		

REFERÊNCIA	QUANTIDADE	PREÇO TOTAL

- CARTÃO DE CRÉDITO DO BANCO \_\_\_\_\_
- DEPÓSITO BANCÁRIO (MANDAR COMPROVANTE)
- CHEQUE NOMINAL

SUB-TOTAL	
TAXA DE REMESSA	R\$ 5,00*
TOTAL	

\* Excl. Roraima

FAVOR PREENCHER COM LETRA LEGÍVEL SEM ABREVIACÕES - PARA MAIORES INFORMAÇÕES LIGUE PARA: (011) 220-4041 OU PELO NOSSO FAX: (011) 223-9637





**N64****GAME SHARK****DEADLY ARTS**

Energia infinita para P1 ..... 81105026 03E8  
 ..... 811071AC 0008  
 P1 sem energia ..... 81105026 0000  
 Energia infinita para P2 ..... 8111B3BE 03E8  
 ..... 8111D544 0008  
 P2 sem energia ..... 8111B3BE 0000  
 Personagens secretos ..... 8009E3DF 00FF  
 P1 será Yami ..... 80105001 000A  
 P1 sempre será Hikari ..... 80105001 000B  
 P1 será personagem invisível  
 ..... 80105001 000C  
 P2 será sempre Yami ..... 8011B399 000A  
 P2 será sempre Hikari ..... 8011B399 000B  
 P2 será personagem invisível  
 ..... 8011B339 000C

**IGGY'S RECKIN' BALLS**

Nenhum crédito ..... 800BDEA5 0000  
 Habilitar todos os personagens bônus  
 ..... 810C632E FFFF  
 Abrir todos os cursos ..... 810CCDF2 0B00  
 ..... 810CCDF4 0B00  
 ..... 810CCDF6 0B00

**MISSION: IMPOSSIBLE**

Uzi com munição infinita ..... 800A8EA7 0063  
 ..... 800A8EA5 0002  
 Munição infinita ..... 800A8EA7 0063  
 ..... 800A8EB7 0063  
 ..... 800A8EC7 0063  
 ..... 800A8ED7 0063  
 ..... 800A8EE7 0063  
 ..... 800A8EF7 0063  
 Energia infinita ..... 810862B2 FFFF

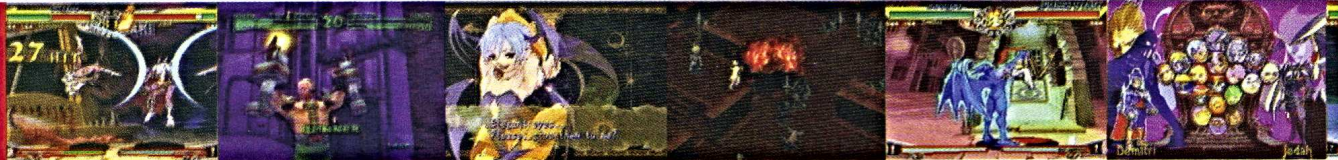
**NFL BLITZ**

Time da casa - Score 50 ..... 802ADF4F 0032  
 Time visitante - Score 50 ..... 802ADF57 0032  
 Turbo infinito - time da casa .. 812ADD98 42C8  
 Turbo infinito - time visitante . 812ADD6C 42C8  
 Cabeça grande - P1 ..... 8029975B 0001  
 Cabeça grande - P2 ..... 8029975B 0002  
 Cabeça grande - P1 & P2 .... 8029975B 0003

Jogadores anões - P1 ..... 80299763 0001  
 Jogadores anões - P2 ..... 80299763 0002  
 Jogadores anões - P1 & P2 . 80299763 0003  
 Cabeça enorme - P1 ..... 802997CB 0001  
 Cabeça enorme - P2 ..... 802997CB 0002  
 Cabeça enorme - P1 & P2 ... 802997CB 0003  
 Turbo infinito - P1 & P2 ..... 802997BB 0003  
 Passes rápidos - P1 ..... 802997E3 0001  
 Passes rápidos - P2 ..... 802997E3 0002  
 Passes rápidos - P1 & P2 .... 802997E3 0003  
 Time acéfalo - P1 ..... 8029977B 0001  
 Time acéfalo - P2 ..... 8029977B 0002  
 Time acéfalo - P1 & P2 ..... 8029977B 0003  
 P1 sem cabeça ..... 80299803 0001  
 P2 sem cabeça ..... 80299803 0002  
 P1 & P2 sem cabeça ..... 80299803 0003  
 P1 invisível ..... 802997D7 0001  
 P2 invisível ..... 802997D7 0001  
 P1 & P2 invisíveis ..... 802997D7 0001  
 Jogadores grandes P1 ..... 8029975F 0001  
 Jogadores grandes P2 ..... 8029975F 0002  
 Jogadores grandes P1 & P2 8029975F 0003  
 Escolha aleatória P1 ..... 802997DF 0001  
 Escolha aleatória P2 ..... 802997DF 0002  
 Escolha aleatória P1 & P2  
 ..... 802997DF 0003  
 Late Hits P1 ..... 802997CF 0001  
 Late Hits P2 ..... 802997CF 0002  
 Late Hits P1 & P2 ..... 802997CF 0003  
 Rápido Turbo Running P1 ..... 802997E7 0001  
 Rápido Turbo Running P2 .... 802997E7 0002  
 Rápido Turbo Running P1 & P2  
 ..... 802997E7 0003  
 Cabeção P1 ..... 80299757 0001  
 Cabeção P2 ..... 80299757 0002  
 Cabeção P1 & P2 ..... 80299757 0003  
 Sair pulando P1 ..... 802997F7 0001  
 Sair pulando P2 ..... 802997F7 0002  
 Sair pulando P1 & P2 ..... 802997F7 0003  
 Névoa espessa ..... 80299797 0001  
 Acelerar ..... 802997EB 0001  
 Esconder nome do receptor . 8029976B 0001  
 Big Football ..... 80299767 0001  
 Virar o estádio ..... 802997DB 0001  
 Sem First Downs ..... 802997C7 0001  
 Nevoeiro ..... 8029977F 0001



Mostrar mais campo .....	80299753 0003	P1 é pers. secreto 1 .....	812AE044 0000
Jogo noturno .....	80299777 0001	.....	812AE046 0012
Modo de torneio .....	80299793 0003	P1 é pers. secreto 2 .....	812AE044 0000
Tempo: neve .....	802997A3 0001	.....	812AE046 0013
Tempo: chuvoso .....	8029976F 0001	P1 é pers. secreto 3 .....	812AE044 0000
Tempo: claro .....	802997FF 0001	.....	812AE046 0014
No escuro .....	802997A7 0001	P1 é pers. secreto 4 .....	812AE044 0000
Super Field Goals .....	802997FB 0001	.....	812AE046 0015
Sem Punting .....	802997BF 0001	P1 é pers. secreto 5 .....	812AE044 0000
Poder à defesa .....	802997AF 0001	.....	812AE046 0016
P1 é Mark Turmel .....	812AE044 0000	P1 é pers. secreto 6 .....	812AE044 0000
.....	812AE046 0000	.....	812AE046 0017
P1 é Brain .....	812AE044 0000	P1 é pers. secreto 7 .....	812AE044 0000
.....	812AE046 0001	.....	812AE046 0018
P1 é Daniel .....	812AE044 0000	P1 é pers. secreto 8 .....	812AE044 0000
.....	812AE046 0002	.....	812AE046 0019
P1 é Van .....	812AE044 0000	P1 é pers. secreto 9 .....	812AE044 0000
.....	812AE046 0003	.....	812AE046 001A
P1 é Jason .....	812AE044 0000	P1 é pers. secreto 10 .....	812AE044 0000
.....	812AE046 0004	.....	812AE046 001B
P1 é Japple .....	812AE044 0000	P1 é pers. secreto 11 .....	812AE044 0000
.....	812AE046 0005	.....	812AE046 001C
P1 é Jenifr .....	812AE044 0000	P1 é pers. secreto 12 .....	812AE044 0000
.....	812AE046 0006	.....	812AE046 001D
P1 é Gentil .....	812AE044 0000	P1 é pers. secreto 13 .....	812AE044 0000
.....	812AE046 0007	.....	812AE046 001E
P1 é Luis .....	812AE044 0000	P1 é Grinch .....	812AE044 0000
.....	812AE046 0008	.....	812AE046 001F
P1 é Raiden .....	812AE044 0000	P1 é pers. secreto .....	812AE044 0000
.....	812AE046 0009	.....	812AE046 0020
P1 é Root .....	812AE044 0000	P1 é LT .....	812AE044 0000
.....	812AE046 000A	.....	812AE046 0021
P1 é Shinok .....	812AE044 0000	P1 é pers. secreto 15 .....	812AE044 0000
.....	812AE046 000B	.....	812AE046 0022
P1 é Skull .....	812AE044 0000	P1 é pers. secreto 16 .....	812AE044 0000
.....	812AE046 000C	.....	812AE046 0023
P1 é Thug .....	812AE044 0000	P1 é pers. secreto 17 .....	812AE044 0000
.....	812AE046 000D	.....	812AE046 0024
P1 é Sal .....	812AE044 0000	P1 é pers. secreto 18 .....	812AE044 0000
.....	812AE046 000E	.....	812AE046 0025
P1 é Forden .....	812AE044 0000	P1 é pers. secreto 19 .....	812AE044 0000
.....	812AE046 000F	.....	812AE046 0026
P1 é Carltn .....	812AE044 0000	P1 é pers. secreto 20 .....	812AE044 0000
.....	812AE046 0010	.....	812AE046 0027
P1 é Mike .....	812AE044 0000	P1 é Guido .....	812AE044 0000
.....	812AE046 0011	.....	812AE046 0028



### DUKE NUKEM: TIME TO KILL

Energia infinita .....	800D71CA 4E20
Armor infinita .....	800D73CC 4E20
Medkits infinitos .....	800D7500 0001
.....	800D7502 6000
Throwing Knives infinito .....	800D7460 0001
.....	800D7462 03E7
Throwing Axes infinito .....	800D7464 0001
.....	800D7466 03E7
Crossbow .....	800D7468 0001
Arrows infinitas .....	800D746A 03E7
Desert Eagle .....	800D746C 0001
Pistol Ammo infinita .....	800D746E 03E7
Combat Shotgun .....	800D7470 0001
Shotgun Shells infinitas .....	800D7472 03E7
Buffalo Rifle .....	800D7474 0001
Rifle Ammo infinita .....	800D7476 03E7
Gatling Gun .....	800D7478 0001
Gatling Gun Ammo infinita .....	800D747A 03E7
RPG .....	800D747C 0001
RPG Ammo infinita .....	800D747E 03E7
Flame Thrower .....	800D7480 0001
Flame Fuel infinita .....	800D7482 03E7
Energy Weapon .....	800D7484 0001
Energy Ammo infinita .....	800D7486 03E7
Freezer .....	800D7488 0001
Freezer Ammo infinita .....	800D748A 03E7
Pipe Bombs infinitas .....	800D748C 0001
.....	800D748E 03E7
Holy Hand Grenades infinita .....	800D7490 0001
.....	800D7492 03E7
Dynamite infinita .....	800D7494 0001
.....	800D7496 03E7
Jet Pack .....	800D74F0 0001
Energia infinita p/ Jet Pack .....	800D74F2 6000
Bio Mask .....	800D74F4 0001
Energia infinita p/ Bio Mask .....	800D74F6 6000
Goggles .....	800D74F8 0001
Energia infinita p/ Goggle .....	800D74FA 6000

### METAL GEAR SOLID

Vida infinita .....	800B7526 03E7
Oxigênio infinito .....	800AE1AC 03E7
Socom Pistol .....	800B7532 03E7
.....	800B7546 03E7
Fa-mas .....	800B7534 03E7
.....	800B7548 03E7
Nikita .....	800B7538 03E7
.....	800B754C 03E7

Stinger .....	800B753A 03E7
.....	800B754E 03E7
Explosivos C4 .....	800B753E 03E7
.....	800B7552 03E7
Stun Grenades .....	800B7540 03E7
.....	800B7554 03E7
Chaff Grenades .....	800B7542 03E7
.....	800B7556 03E7
Sniper Rifle .....	800B7544 03E7
.....	800B7558 03E7
Scope .....	800B755C 0001
C.Box A .....	800B755E 0001
C.Box B .....	800B7560 0001
C.Box C .....	800B7562 0001
Therm.G .....	800B7566 0001
Máscara de gás .....	800B7568 0001
B. Armor .....	800B756A 0001
255 Rations .....	800B7574 03E7

### NINJA: SHADOW OF DARKNESS

Energia infinita .....	8006D09E 0050
Vidas infinitas .....	8006D030 0009
Smoke Bombs infinitas .....	8006D07C 0009
Magia infinita .....	8006D0A0 0009
Gold infinito .....	8006D044 967F
.....	8006D046 0098
Score máx. ....	8006D014 967F
.....	8006D016 0098
Magia máx. ....	8006D018 0004
Silver Key .....	8006D01C 0001
Gold Key .....	8006D034 0001
Visão de tela cheia .....	8006D058 0032
Modificador de arma .....	8006AD2A 0???

#### Dígitos que acompanham os códigos modificadores de armas

004 - Katana	038 - Skeleton c/Mace?
008 - Skeleton	080 - Sai
00C - Skeleton c/Katana	088 - Skeleton c/Sai
010 - Mace	100 - Staff
018 - Skeleton c/Mace	108 - Skeleton c/Staff
020 - Axe	200 - Ultimate Sword
028 - Skeleton c/Axe	208 - Skeleton c/Ultimate Sword
030 - Mace?	

### RIVAL SCHOOLS

(Testado na versão 2.00)

#### Ambos os CDs

Energia infinita para P1 .....	801EFA02 00C8
Máx. Power para P1 .....	801EFC18 0900



Energia infinita para P2 ..... 801EFE02 00C8  
 Máx. Power para P2 ..... 801F0018 0900  
 Habilitar personagens, modos & Extras  
 ..... 801F65D0 FFFF  
 ..... 801F65D4 FFFF  
 ..... 801F65D8 FFFF  
 ..... 801F65DA FFFF  
 ..... 801F65DC FFFF  
 ..... 801F65DE FFFF

**CD 1**

**Lesson Mode**

Sempre tirar A ..... 801F1F22 011E  
 1 movimento para completar lição.  
 ..... 801F1F14 0A00

**SPYRO THE DRAGON**

Vidas infinitas ..... 8007582C 0009  
 Energia infinita ..... 80078BBC 0003  
 Tempo infinito nos Levels Flying ... 80075840 053C  
 ..... 80075908 053C  
 Pulo da lua ..... D0077380 0040  
 ..... 80078AD8 0000  
 Ter sempre a chave ..... 80075830 0001  
 Super Flame Breath ..... 80078768 02DA  
 Todos os ovos do dragão ..... 80075810 000C  
 Mais de 65.000 Jewels ..... 80075860 FFFF  
 Os 8 anéis no vôo ..... 80078630 0008  
 Os 8 Chests no vôo ..... 80078634 0008  
 Os 8 arcos no vôo ..... 80078638 0008  
 As 8 luzes no vôo ..... 8007863C 0008

**ArtisansWorld**

Home com todos os tesouros roubados  
 ..... 80077420 0064  
 Home com todos os dragões livres  
 ..... 800772D8 0004  
 Dark Hollow com todos os tesouros roubados  
 ..... 80077428 0064  
 Dark Hollow com todos os dragões livres  
 ..... 800772E0 0003  
 Town Square com todos os tesouros roubados  
 ..... 8007742C 00C8  
 Town Square com todos os dragões livres  
 ..... 800772E4 0004  
 Stone Hill com todos os tesouros roubados  
 ..... 80077424 00C8  
 Stone Hill com todos os dragões livres  
 ..... 800772DC 0004

**Peace Keepers World**

Home.com todos os tesouros roubados  
 ..... 80077438 00C8

Home com todos os dragões livres  
 ..... 800772F0 0003  
 Dry Canyon com todos os tesouros roubados  
 ..... 8007743C 0190  
 Dry Canyon com todos os dragões livres  
 ..... 800772F4 0004  
 Cliff Town com todos os tesouros roubados  
 ..... 80077440 0190  
 Cliff Town com todos os dragões livres  
 ..... 800772F8 0003  
 Caverna de gelo com todos os tesouros roubados  
 ..... 80077444 0190  
 Caverna de gelo com todos os dragões livres  
 ..... 800772FC 0005  
 Doctor Shemp com todos os tesouros roubados  
 ..... 80077448 012C  
 Doctor Shemp com todos os dragões livres  
 ..... 80077300 0001  
 Night Flight com todos os tesouros roubados em vôo  
 ..... 8007744C 012C

**Magic Crafters World**

Home com todos os tesouros roubados  
 ..... 80077450 012C  
 Home com todos os dragões livres  
 ..... 80077308 0003  
 Alpine Ridge com todos os tesouros roubados  
 ..... 80077454 01F4  
 Alpine Ridge com todos os dragões livres  
 ..... 8007730C 0004  
 High Caves com todos os tesouros roubados  
 ..... 80077458 01F4  
 High Caves com todos os dragões livres  
 ..... 80077310 0003  
 Wizard Peak com todos os tesouros roubados  
 ..... 8007745C 01F4  
 Wizard Peak com todos os dragões livres  
 ..... 80077314 0003  
 Blowhard com todos os tesouros roubados  
 ..... 80077460 0190  
 Blowhard com todos os dragões livres  
 ..... 80077318 0001  
 Crystal Flight com todos os tesouros roubados  
 ..... 80077464 012C

**Beast Makers World**

Home com todos os tesouros roubados  
 ..... 80077468 012C  
 Home com todos os dragões livres  
 ..... 80077320 0002  
 Terrace Village com todos os tesouros roubados  
 ..... 8007746C 0190



Terrace Village com todos os dragões livres  
 ..... 800777324 0002  
 Misty Bog com todos os tesouros roubados  
 ..... 80077470 01F4  
 Misty Bog com todos os dragões livres  
 ..... 800777328 0004  
 Tree Tops com todos os tesouros roubados  
 ..... 80077474 01F4  
 Tree Tops Home com todos os dragões livres  
 ..... 80077732C 0003  
 Metalhead com todos os tesouros roubados  
 ..... 80077478 01F4  
 Metalhead com todos os dragões livres  
 ..... 800777330 0001  
 Wild Flight com todos os tesouros roubados  
 ..... 8007747C 012C

**DreamWeavers World**

Home com todos os tesouros roubados  
 ..... 80077480 012C  
 Home com todos os dragões livres  
 ..... 800777338 0003  
 Dark Passage com todos os tesouros roubados  
 ..... 80077484 01F4  
 Dark Passage com todos os dragões livres  
 ..... 80077733C 0005  
 Lofty Castle com todos os tesouros roubados  
 ..... 80077488 0190  
 Lofty Castle com todos os dragões livres  
 ..... 800777340 0003  
 Haunted Towers com todos os tesouros roubados  
 ..... 8007748C 01F4  
 Haunted Towers com todos os dragões livres  
 ..... 800777344 0003  
 Jacques com todos os tesouros roubados  
 ..... 80077490 01F4  
 Jacques com todos os dragões livres  
 ..... 800777348 0002  
 Icy Flight com todos os tesouros roubados  
 ..... 80077494 012C

**TEST DRIVE 5**

Todos os carros ..... 8009DB56 0202  
 ..... 8009DB58 0202  
 ..... 8009DB5A 0202  
 ..... 8009DB5C 0202  
 ..... 8009DB5E 0202  
 ..... 8009DB60 0202  
 ..... 8009DB62 0202  
 ..... 8009DB64 0202  
 ..... 8009DB66 0202

..... 8009DB68 0202  
 Todas as pistas ..... 8009DB72 0202  
 ..... 8009DB74 0202  
 ..... 8009DB76 0202  
 ..... 8009DB78 0202  
 ..... 8009DB7A 0202  
 ..... 8009DB7C 0202  
 ..... 8009DB7E 0202  
 ..... 8009DB80 0202  
 ..... 8009DB82 0202  
 ..... 8009DB84 0202  
 ..... 8009DB86 0202  
 ..... 8009DB88 0202  
 ..... 8009DB8A 0202  
 ..... 8009DB96 0202  
 ..... 8009DB98 0202

**THE KING OF FIGHTERS KYO**

**Story Mode**

HP infinito para P1 ..... 8015A0AC 0080  
 Máx. Power para P1 ..... 8015A0A8 0080  
 ..... 8015A0AA 0080  
 Matar rapidamente o oponente  
 ..... 8015A1AC 0000  
 Computador sem Power ..... 8015A1A8 0000

**VS Mode**

Máx. Power para P1 ..... 80131088 0080  
 HP infinito para P1 ..... 8013108C 0080  
 Máx. Power para P2 ..... 80131188 0080  
 HP infinito para P2 ..... 8013118C 0080  
 Todos os personagens ..... 800AAD9C FFFF  
 ..... 800AAD9E FFFF  
 ..... 800AADA0 FFFF  
 Joker Command ..... D00A8450 XXXX

**WILD 9**

Vidas infinitas ..... D007B35C 0002  
 ..... 8007B35C 0003  
 Energia infinita ..... D0084466 000F  
 ..... 80084466 0010  
 Pulo da lua ..... D007C788 0040  
 ..... 80084492 FFF0  
 Mísseis infinitos ..... D007B444 0002  
 ..... 8007B444 0003

**Drench Level Codes**

Pulo da lua ..... D007C788 0040  
 ..... 800847B2 FFF0  
 Energia infinita ..... D0084786 0010  
 ..... 80084786 0011

# FAÇA UM INVESTIMENTO CERTO, ENTRE NO MERCADO DE VÍDEO GAMES

A PROGAMES, MAIOR REDE DE LOJAS ESPECIALIZADAS EM VÍDEO GAMES DO BRASIL, HOJE COM MAIS DE 50 LOJAS FRANQUEADAS, TEM UMA FRANQUIA DO TAMANHO DE SEU BOLSO. COM UM INVESTIMENTO INICIAL DE US\$ 25.000 A US\$ 35.000 E RETORNO DO INVESTIMENTO ENTRE 12 A 15 MESES, VOCÊ INGRESSA NO MERCADO QUE ESTÁ EM FRANCO CRESCIMENTO, COM BENEFÍCIO DE UMA MARCA LÍDER E AINDA CONTA COM NOSSA EXPERIÊNCIA.

CONSULTE NOSSO DEPARTAMENTO DE FRANCHISING:

TEL. (011) 3641-0444

FAX. (011) 3641-0448

INTERNET: [www.progames.com.br](http://www.progames.com.br)

E-MAIL: [progames@node1.com.br](mailto:progames@node1.com.br)

RUA PIO XI, 230, ALTO DA LAPA

SÃO PAULO - SP - CEP 05060-000

CONTATO NO JAPÃO: SRA. AUREA

SHIGA-KEN, KAMISAKI-GUN, GOKASHO- CHO,

KINAGASE 492, T 529-1433

TEL.:0748-7551-37

ENTRE AS 90 MAIORES  
MARCAS FRANQUEADORAS  
DO BRASIL, SEGUNDO O SENSO  
DE FRANCHISING DE SETEMBRO  
DE 1998



# PROGAMES



**PROCURE A LOJA MAIS PRÓXIMA DE SUA CASA.  
LÁ COM CERTEZA, VOCÊ VAI ENCONTRAR OS ÚLTIMOS  
LANÇAMENTOS PARA OS PRINCIPAIS SISTEMAS DE VIDEO  
GAMES, E UMA GRANDE VARIEDADE DE ACESSÓRIOS.**

# **PROGAMES**

## **Lojas Franquiadas**

### **SÃO PAULO**

- LAPA** - R. Pio XI, 230 -Tel.: (011) 3641-0444 / 831-0444  
**SANTANA** - R. Voluntários da Pátria 3229 -Tel.: (011) 6950-6329  
**IPIRANGA** - R. Agostinho Gomes, 1583 -Tel.: (011) 273-6784  
**MOÓCA** - R. Juventus, 831 -Tel.: (011) 591-0039  
**V. OLÍMPIA** - R. M. Jesuíno Cardoso, 584 -Tel.: (011) 829-1142  
**V. CARRÃO** - Praça Aurélio Lombardi, 62 -Tel.: (011) 295-1190  
**POMPÉIA** - R. Desembargador do Vale, 115 -Tel.: (011) 3862-1125  
**ÁGUA RASA** - Av. Álvaro Ramos, 2171 -Tel.: (011) 693-7813  
**STO. AMARO** - Av. Adolfo Pinheiro, 1037 -Tel.: (011) 523-9657  
**JD. BRASIL** - Av. Julio Buono, 1486 -Tel.: (011) 201-0373  
**PENHA** - Rua Capitão Avelino Carneiro, 457 -Tel.: (011) 6942-0816  
**GUARULHOS** - Av. Paulo Faccini, 03 -Tel.: (011) 208-3033  
**S. B. DO CAMPO** - R. Municipal, 446 -Tel.: (011) 452-2612  
**DIADEMA** - R. Antonio Dias Adorno, 344 -Tel.: (011) 746-1986  
**SUZANO** - R. Benjamin Constant, 1093 -Tel.: (011) 477-6350  
**OSASCO** - R. Narciso Sturlini, 448 -Tel.: (011) 7085-2701 - (B. VISTA)  
**OSASCO** - R. Palestina, 1650 -Tel.: (011) 7086-1594 - (MUNHOZ JR)  
**RIBEIRÃO PRETO** - R. Floriano Peixoto, 905 -Tel.: (016) 625-8094  
**MARÍLIA** - Av. Vicente Ferreira, 555 -Tel.: (014) 422-4019  
**S. J. dos CAMPOS** - Av. Dr. Adhemar de Barros, 1319 -Tel.: (012) 341-7250  
**OURINHOS** - R. Nove de Julho, 189/B -Tel.: (014) 322-2424  
**INDAIATUBA** - R. 13 de Maio, 805 -Tel.: (019) 875-3025  
**PIRACICABA** - R. Gov. Pedro de Toledo, 1765 -Tel.: (019) 434-7179  
**SALTO** - R. Itapirú, 158 -Tel.: (011) 7828-1163  
**SOROCABA** - R. Santa Clara, 266 -Tel.: (015) 231-9740  
**S. J. do RIO PRETO** - R. Del. Pinto de Toledo, 3118 - S/L -Tel.: (017) 232-5920  
**LIMEIRA** - R. 13 de Maio, 288 -Tel.: (019) 442-4475  
**CAMPINAS** - R. Com. Querubim Uriel, 131 -Tel.: (019) 255-2545 - (CAMBUÍ)  
**CAMPINAS** - R. José Maria Lisboa, 55 -Tel.: (019) 241-6567 - (V. TEIXEIRA)

### **BAHIA**

**SALVADOR** - Ladeira do Acupe, 2A -Tel.: (071) 356-1372 - (BROTAS)

### **BRASÍLIA**

**ASA NORTE** - SCLN, 313 - BL - E. Loja - 64 -Tel.: (061) 274-3311

### **CEARÁ**

**FORTALEZA** - R. Júlio de Abreu, 291 -Tel.: (085) 267-3684 - (ALDEOTA)

### **MINAS GERAIS**

**POUSO ALEGRE** - R. Cel. Otávio Meyer, 160 - L. 130 -Tel.: (035) 421-7693

**SÃO LOURENÇO** - Av. Comendador Costa, 295 Loja 15 -Tel.: (035) 331-1683

### **PARAÍBA**

**JOÃO PESSOA** - Av. Nego, 200 Sala 112 -Tel.: (083) 226-2369

### **PARANÁ**

**CURITIBA** - Av. Sete de Setembro, 4132 -Tel.: (041) 224-1235 - (BATEL)

**CURITIBA** - R. Manoel Eufrásio, 826 -Tel.: (041) 253-3008 - (JUVEVÊ)

**CURITIBA** - Av. Rep. Argentina, 1534 -Tel.: (041) 244-4667 - (ÁGUA VERDE)

**S. J. dos PINHAIS** - Av. Rui Barbosa, 9295 -Tel.: (041) 382-7785

### **RIO DE JANEIRO**

**MEIER** - R. Ana Barbosa, 47 Loja 106 -Tel.: (021) 596-2111

**ILHA DO GOVERNADOR** - R. Eng. Coelho Cintra, 10 -Tel.: (021) 462-0657

**BOTAFOGO** - R. Voluntários da Pátria, 459 -Tel.: (021) 266-7079

**TIJUCA** - Rua Pinto de Figueiredo, 42 S/L -Tel.: (021) 569-9043

**BONSUCESSO** - R. Adail, 24 -Tel.: (021) 564-3608

**NILÓPOLIS** - R. Ant. José Bittencourt, 124 -Tel.: (021) 691-0417

**CAMPO GRANDE** - Estr. do Mendanha, 660 -Tel.: (021) 413-9194

**LARGO DO MACHADO** - R. do Catête, 311-L. 117 -Tel.: (021) 557-1141

**COPACABANA** - Av. N. Sra Copacabana, 680-2º S S - L. b -Tel.: (021) 547-2644

**NITERÓI** - R. Mariz e Barros, 351 -Tel.: (021) 610-3786 (ICARAI)

**PETRÓPOLIS** - Bauhaus Expansão L. 06 -Tel.: (024) 231-4071

**BARRA** - Av. das Américas, 7707-L. 104-BL01 -Tel.: (021) 438-8317 (Shop. Millennium)

### **RIO GRANDE DO SUL**

**PORTO ALEGRE** - R. J. Símplicio A. Carvalho, 908 -Tel.: (051) 341-3027 (V. IPIRANGA)

### **SANTA CATARINA**

**FLORIANÓPOLIS** - R. Lauro Linhares, 898 S/L -Tel.: (048) 233-2488 (TRINDADE)

### **SERGIFE**

**ARACAJÚ** - Av. Barão do Maruim, 943 -Tel.: (079) 213-0699 (SÃO JOSÉ)

[www.progames.com.br](http://www.progames.com.br)

Informações sobre Franchising

Rua Pio XI, 230 - Alto da Lapa - SP - Cep 05060-000 - Tels.: (011) 3641-0444/831-0444