



Nº 11
R\$ 4,00

**NINTENDO 64 • P.STATION • SNES
SATURN • MEGA • ARCADE • PC**

SUPER DICAS

1105 TRUQUES PARA 154 JOGOS

- *F-1 World Grand Prix (N64)*
- *Mortal Kombat 4 (P.Station/N64)*
- *Tekken 3 (P.Station)*
- *Mission: Impossible (N64)*



9538

ISSN 1413-8301



9 771413 830003

F-1 WORLD GRAND PRIX PARA NINTENDO 64. SUA CASA ACABA DE ENTRAR PARA O CIRCO DA F-1.

TM, ® e o logo "N" são marcas registradas de Nintendo of America Inc. © 1998 Nintendo of America Inc.
© 1998 VIDEO SYSTEM LTDA. PARADIGM ENTERTAINMENT INC. Produto produzido na Zona Franca de Manaus.



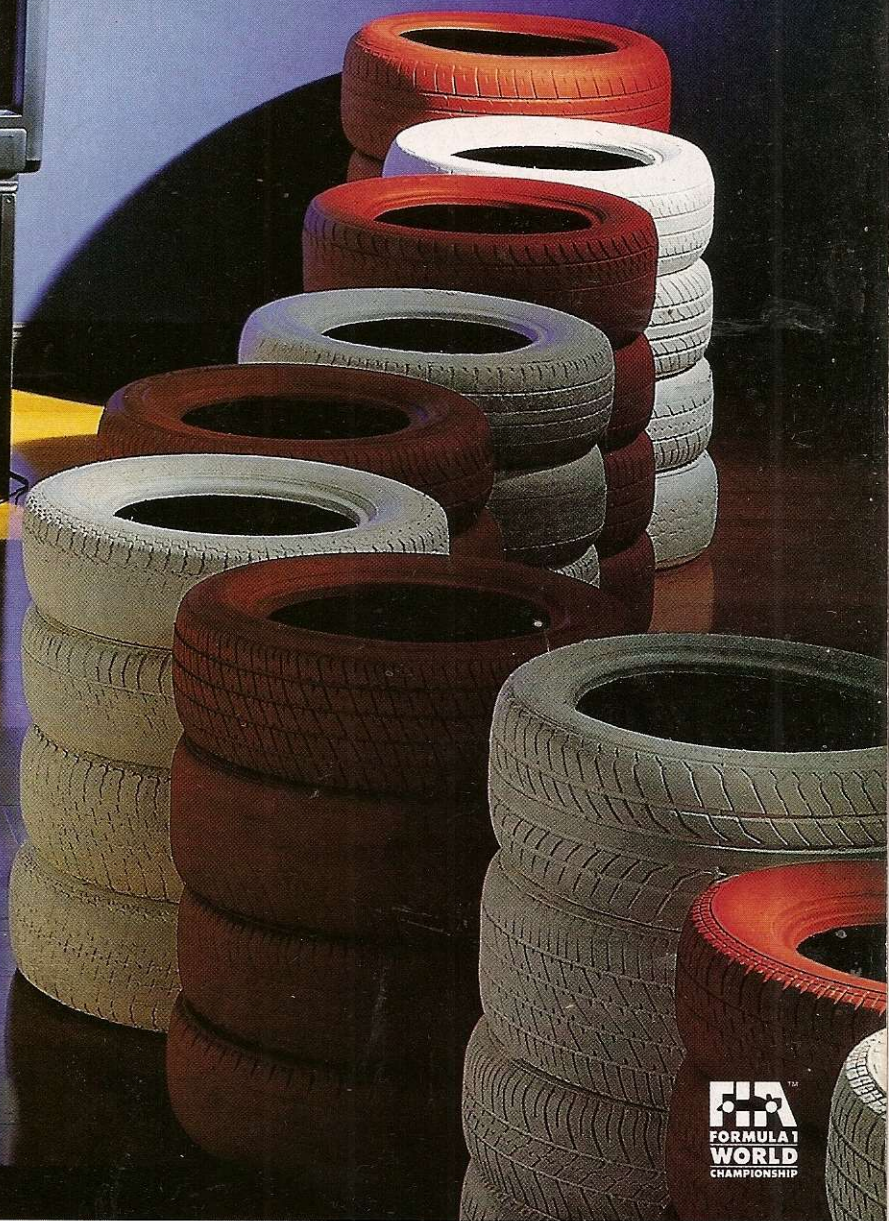
NINTENDO 64



Compartilhe
Poderes, Pacotes,
Cartões de Memória
para Nintendo 64



2 jogadores simultâneos



17 pistas, 11 equipes e 22 pilotos - Controle de todos os aspectos do carro: combustível, pneus, ângulo de aerofólio dianteiro e traseiro e transmissão - Produto Oficial da FIA - Recriação fiel dos grandes prêmios de 1997.

Nintendo

by **gradiente**

Visite o nosso site: www.nintendo.com.br

SUPER DICAS

Briguei com todo mundo, rodei a baiana, mas consegui! Os especiais de dicas mereciam um título mais forte, um supertítulo. E agora têm. Este *SuperDicas* traz truques, manhas e golpes do que há de melhor em jogos neste momento. A Marjozinha pôs os meninos pra trabalhar e eles levantaram um bom material inédito, além de ter feito a seleção do que de melhor publicamos nos últimos seis meses. Eu garanto, galera: tá tudo tão bonito quanto eu!

Marjorie Bros



AÇÃO	5
ESPORTE	16
LUTA	26
TIRO	34
RPG	38
OUTROS	40

NINTENDO 64**BANJO & KAZOOIE**

Obs: você só ouve um som de confirmação da dica quando completa toda a sentença a digitar

**Ar infinito**

Depois de digitar **CHEAT** na Sandcastle Floor em Treasure Trove Cove, digite também **GIVETHEBEARLOTSOFAIR**

Ovos infinitos

Depois de acionar o **CHEAT** no Sandcastle Floor em Treasure Trove Cove, digite **BANJOBEGSFORPLENTYOFEGGS**

Gold Features infinitos

Depois de acionar o **CHEAT** no Sandcastle Floor em Treasure Trove cove, digite **AGOLDENGLOWTOPROTECTBANJO**

Vidas infinitas

Ative o **CHEAT** no Sandcastle Floor em Treasure Trove Cove e digite **MANYGOESWITHLOTSOFBANJOS**

Mumbo tokens infinitos

Acione o **CHEAT** no Sandcastle Floor em Treasure Trove Cove e digite **DONTBEADUMBGOSEEMUMBO**

Obs: não há som de confirmação para esta dica

Red Feathers infinitas

Ative o **CHEAT** no Sandcastle Floor em Treasure Trove Cove e digite **NOWYOUCANFLYHIGHINTHESKY**

Maximizar vida

Acione o **CHEAT** no Sandcastle Floor em Treasure Trove Cove e digite **ANENERGYBARTOGETYOUFAR**

SATURN**DRACULA X****Voice test**

Termine o jogo uma vez com Alucard e entre no sound test. Um novo ícone vai aparecer no canto direito inferior, girando entre Alucard, Richter e Maria. Clique neste ícone para entrar no modo Voice Test.

NINTENDO 64**MISSION: IMPOSSIBLE****Armas extras**

Entre com os códigos a seguir na tela de seleção de fases para ganhar as seguintes armas:

Arma	Código
Pistola 7.65 com silenciador	C↑, L, C→, C←, C↑
UZI	C→, C←, C→, C↓, R
9mm poderosa	R, L, C↓, C↑, C↑
Minilanzador de foguetes	R, L, C←, C→, C↓
Modo Kid	C↓, C↑, R, L, Z
Modo Turbo	C↑, Z, C↑, Z, C↑

NINTENDO 64**YOSHI'S STORY**

Para ganhar mais Yoshis e, assim, mais vidas, acione as dicas abaixo:

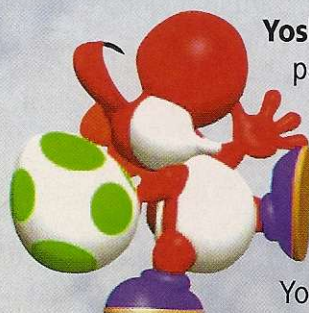


Yoshi preto 1: na página 2, mundo 1, vá para a tulipa no lado esquerdo do marcador de fase 4. Coma a tulipa e voe para o teto onde há o ovo do Yoshi preto. Termine a fase e ganhe um Yoshi preto.

Yoshi preto 2: no começo da página 2, mundo 4, siga para cima e vá para uma sala com cobras fantasmas. Pule de uma cobra para outra até achar uma bolha que libera o ovo preto.

Shy Guy branco: entre no último cano da fase 1 da página 5. Este fantasma recupera um Yoshi capturado.

Yoshi branco: na fase 3, página 3, vá para uma tela onde há um cachorro num cano vermelho em que você não pode chegar. Entre no próximo cano.



Yoshi branco 2: na fase 2, página 3, vá até o marcador de fase 2. Siga até onde puder para a esquerda até achar uma bolha com um símbolo de interrogação. Quebre-a e ganhe o ovo do Yoshi branco.

P.STATION

RED ASPHALT

Para acionar as dicas abaixo, aperte os botões indicados na tela do menu principal:

Carros grandes

Aperte e segure simultaneamente R2 e L2 e aperte
 ↑ ↑ ↑ □ □ □

Carro pequeno

Aperte e segure simultaneamente L1 e R1 e aperte
 ↓ ↓ ↓ ○ ○

Carro Wickid Doc Voodoo

Aperte e segure L2 e aperte ← → ↓ ↑ □ ○, X, △

Dinheiro ilimitado

Aperte e segure simultaneamente L2 e R2 e aperte
 ← ← → → □ □ ○ ○

Para acionar as dicas abaixo, pause o jogo e aperte os seguintes botões:

Invencibilidade

Aperte e segure simultaneamente R1 e R2 e aperte
 ↑ ← → ↓ △ □ ○, X

Nitro ilimitado

Aperte e segure simultaneamente R1 e R2 e aperte
 ↓ ↓ ↓ ○ ○ ○

Armas ilimitadas

Aperte e segure simultaneamente R1 e R2 e aperte
 ↑ ← ↑ → ↓ □ △ ○, X

Aperte os botões das dicas abaixo na tela título:

Car Show Room

Aperte e segure simultaneamente L2 e R1 e aperte
 △ △ ↑ ↑ ← → ↓ ↓, X, X

Tela Total Chaos

Aperte e segure simultaneamente L2 e R2 e aperte
 ↓ → ↓ → ○ ○ ○



SATURN

BURNING RANGERS

Passwords Theme Mode

Para jogar as fases com a música-tema *Burning Hearts*, entre com as passwords:

Fase	Personagem	Password
1	Shou	G2SHOU2JKY
2	Shou	3SHOU5GHJK
1	Tillis	NM3TILLIS5
2	Tillis	B5TILLIS2D

Imagens artísticas

Coloque o CD de Burning Rangers no computador e procure a pasta chamada "Extra". Dentro desta pasta você vai encontrar diversas artes do jogo.



Jogar como Big

Termine as quatro missões do jogo e entre com as passwords:

Missão	Password
1	3BIG2BPLCK
2	VZ5BIG5PGW
3	J6BIG3OJYS

Jogar como Chris

Termine as quatro missões do jogo e entre com as passwords:

Missão	Password
1	DH5CHRIS5H
2	K3CHRIS4AS
3	ADG2CHRIS5

Jogar como Iria

Termine as quatro missões do jogo e entre com as passwords:

Missão	Password
1	HTL2IRIA50
2	HTLZIRIA50
3	GHJK3IRIA2

Jogar como Lead Phoenix

Termine as quatro missões do jogo e entre com as passwords:

Missão	Password
1	GS4LEAD2ZU
2	J5LEAD4XGA
3	2LEAD6DHUY

Sound Test

Termine as quatro missões e entre com a password **NAVIXXTEST**.

Level secreto

Entre com a password **GFGF5SHOU5** para jogar a fase Space Mission com a música-tema dos Burning Rangers.

Ver os vídeos

Entre com a password **MOVIETEST?**, na qual ? é uma letra de **A** a **T**. Cada letra mostra um vídeo diferente.

NINTENDO 64

FORSAKEN

Aperte os botões abaixo na tela título quando as palavras "Press Start" aparecerem:

Modo Gore

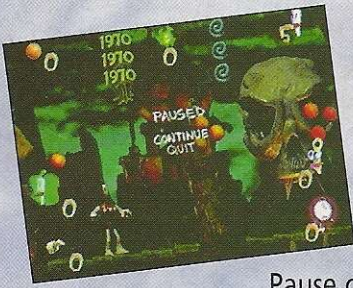
Aperte Z, ↓, C↑, C←, C←, C←, C←, C↓

Modo Psychedelic

A, R, ← → ↓, C ↑, C ←, C ↓

Modo Turbo-Crazy (nitros ilimitados)

B, B, R, ↑ ← ↓, C ↑, C ←



P.STATION

SKULLMONKEYS

Diversos truques e password para fase secreta

Pause o jogo e aperte os seguintes botões para acionar as dicas abaixo:

Mudar a cor de Klaymen's: aperte L2 ○ ○ ←, Select, L2 ↑ ↓

Tela limpa de pause: aperte L2 ← ○ R2 ↓ □ △ ↓

Fire Heads: ↓ □ △ ↓ ↓ □ □ →

Supervelocidade: ← □ R2 ○ R1 ↓ ○ R2

Shadow Klaymen: ↓ → △ L2 ↑ ← △, Select

Pular para a próxima fase: △ L1, L1, □ → ○ △ ↓

Câmera lenta: L1 △ ← ↓ R2, △ ← Select

Pequeno Klaymen: R1, ← □ △ R1, ← □ △

Password para a fase secreta: digite X X □ □ △ △ ○ ○ R1, R1, L1, L1

P.STATION

PITFALL 3D: BEYOND THE JUNGLE

Passwords de truques

Digite os seguintes passwords para acionar as dicas abaixo:

Personagem Harry 2D: 2DHARRY

Harry que flutua e gira: ZEROGHARRY

Harry cabeçudo: BIGHEADHARRY

Jogue o Pitfall do Atari: CRANESBABY

Comece o jogo com 10 vidas: GIVEMELIFE

Comece o jogo com 99 vidas: STEVECRANEME

Desligar os one-liners de Harry: STOPTALKING

Assistir a todos os filminhos do jogo: PLAYMOVIES

Assistir a todas as imagens cômicas do jogo: PITFALLCOMIC

Assistir aos créditos: CREDITS

Assistir aos créditos: CREDITS

Obs: aperte e segure R1 no final da seqüência de créditos para ver uma tela secreta de créditos.

Truques para o Pitfall do Atari

Digite o password **CRANESBABY** para acessar a versão do Atari e, durante o jogo, aperte os seguintes botões:

Elvira Head: aperte simultaneamente R1 e círculo

Gary Head: aperte simultaneamente R1 e R2

Vidas infinitas: aperte simultaneamente L1 e L2

SATURN

CONTRA: LEGACY OF WAR

Contra original

No final da fase 2 entre numa casinha. Fique em frente à máquina de jogos e divirta-se com a versão original de Contra.

Jogo secreto 1

Na tela título pressione Y ↓ ↑ L R ←.

Jogo secreto 2

Na tela título pressione Y ↓ ↑ L R →.

Seleção de fases

Na tela título pressione Y ↓ ↑ R L L R.

Seleção de cinema

Na tela título pressione Y ↓ ↑ L R ↓.

Continue infinito

Na tela título pressione Y ↓ ↑ L R R L.

Seleção de arma

Na tela título pressione Y ↓ ↑ L R L R. Durante o jogo, segure A e C enquanto pressiona Y para trocar a arma.

P.STATION

GHOST IN THE SHELL

Seleção de fase

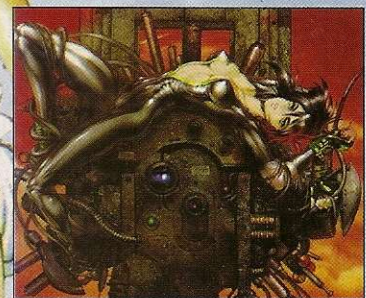
Na tela título, aperte R2, R1, □, □, ↑, ↓, □, □, R2, R2. Se fez certo, você vai ouvir um som confirmando a dica.

Agora leve o cursor até

Mission Start e aperte X, e

← ou → para começar a

missão. Leve o cursor até



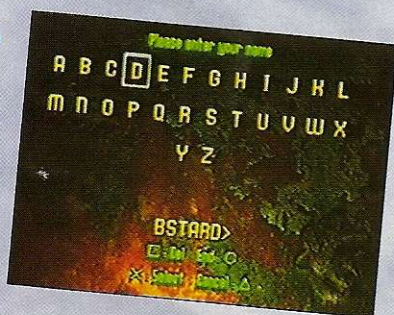
Options, aperte X e você vai ver a opção Movie Replay, que permite que você assista a todos os filminhos do jogo.

P.STATION

GRAND THEFT AUTO

Vários Códigos

Entre com as seguintes palavras na hora de colocar o nome:



- GROOVY:** todas as armas
- WEYHEY:** 9.999.990 pontos
- BLOWME:** coordenadas
- EATTHIS:** polícia no nível máximo
- CHUFF:** sem polícia
- THESHIT:** todos os itens
- TURF:** todas as cidades
- MADEMAN:** todas as cidades e armas
- BSTARD:** todas as cidades, armas infinitas e 99 vidas
- FECK:** Liberty City parte 1 e 2
- TVTAN:** San Andreas parte 1 e 2

NINTENDO 64

STAR WARS: SHADOWS OF THE EMPIRE

Supertruques

Primeiro digite seu nome como **_WAMPA_STOMPA** (lembre-se que cada **_** representa um espaço) e ajuste os controles na opção Default. Agora comece o jogo, pause, aperte e segure simultaneamente C(←), C(→), C(↑), C(↓), Z, L, R e ←. Ainda segurando esses botões, mova o direcional analógico meio caminho para a esquerda e segure até ouvir um som. Em seguida, mova-o meio caminho para a direita e segure até ouvir outro som. Repita o processo alternando os lados no direcional analógico até as palavras "Get All Stuff" aparecerem no topo da tela. Agora é só apertar L e R e ↑ ↓ no direcional analógico para circular pelas opções.

P.STATION

SHADOW MASTER

Seleção de fase

Comece o jogo, atire nos dois aliens que vão aparecer logo a sua frente e entre na sala pela qual eles saíram. Dentro dessa sala, aperte simultaneamente L1, L2, R1, R2 e △. Termine o jogo selecionando Quit e, ao retornar à tela título, você vai achar a opção de seleção de fase.

P.STATION

NECTARIS

Passwords

- | | | |
|-------------|-------------|--------------|
| 1 - RANDAL | 12 - VALMET | 23 - REKRAP |
| 2 - HUNDRA | 13 - MAUSER | 24 - LEKREM |
| 3 - CINBER | 14 - KIMBER | 25 - ACAHTI |
| 4 - MARLIN | 15 - BISLEY | 26 - LAKIAB |
| 5 - BAYARD | 16 - MEANEC | 27 - EGAVAS |
| 6 - WEBLEY | 17 - LADNAR | 28 - TEMPLAV |
| 7 - PARKER | 18 - ADRNUH | 29 - RESUAM |
| 8 - MERKEL | 19 - REBNIC | 30 - REBMIK |
| 9 - ITHACA | 20 - NILRAM | 31 - YELSIB |
| 10 - BAIKAL | 21 - DRAYAB | 32 - CENAEM |
| 11 - SAVAGE | 22 - YELBEW | |

P.STATION

BEAST WARS TRANSFORMERS

Para acionar as dicas abaixo, pause o jogo e aperte os seguintes botões:



Pular de fase

Aperte e segure rapidamente L2 e aperte ↑ ↓ ← → △ X X △ → ← ↓ ↑. Ainda segurando L2, despause o jogo.

Power-up das armas

Aperte e segure rapidamente L2 e aperte ↑ ↓ ← → △ X □. Ainda segurando L2, despause o jogo.

P.STATION

RASCAL

Seleção de Fase

Digite o password **HOUSE** e comece uma partida. Durante o jogo, aperte R1 para selecionar a fase e aperte R2 para selecionar a área da fase. Aperte e segure R1 para pular para esta fase.

SNES**KIRBY'S DREAMLAND 3****Sala do coelho**

No primeiro estágio do primeiro mundo, entre na primeira porta. Quando encontrar o coelho, não o coma, siga-o. Ele vai pular e então desaparecerá. Entre no local em que ele sumiu para encontrar estrelas e uma vida.

Porta secreta

No quarto estágio do segundo mundo, vá para a extrema direita da sala, onde caem as bolas pretas. Entre na porta real e vá para a última plataforma que não tem porta. Pare no meio e aperte para cima.

MEGA**JUDGE DREDD****Invencibilidade**

Durante o jogo, pause e aperte ↑ A ↓ B → C.

Passwords

Use essas senhas para ir para as fases correspondentes:

Fase	Password
Breakout in Aspen Penal Colony	KZDVT
Shuttle Carsh on Cursed Earth	JRQWNO
Riots in Mega City One	WDRCNPU
Prepare for Final Battle	PSTRVJZ
After Defeating Rico	HQWVLT

P.STATION**SPAWN: THE ETERNAL**

Pause o jogo e aperte os seguintes botões:

Invisibilidade

Aperte e segure simultaneamente L1 e R1 e aperte □ □ ○ ○ △ △ X. Despause o jogo e você vai estar invisível.

Pular de fase

Aperte e segure simultaneamente L1, R1, L1 e R2 e aperte △ X □ ○ ○ ○ para pular para a próxima fase.

MEGA**DYNAMITE HEADDY****Head check**

Para ver as animações das cabeças, na tela título leve o cursor até Options e aperte C A ← → B Start.

Seleção de fase

Na tela título, leve o cursor até Game Start e aperte C A ← → B Start.

P.STATION**MDK****Seleção de fase**

Na tela título, aperte e segure simultaneamente L1, L2, R1 e R2 e aperte △, ↑, △, ○, →. O menu de seleção de fase vai aparecer na tela e, assim que isso acontecer, solte os botões.

**Diversos truques**

Antes de acionar as dicas a seguir, pause o jogo e aperte ↓, R1, ↑ e □. Despause e pause de novo para

apertar os botões indicados abaixo:

Bones Airstrike: aperte ↓, ↑, ○, ↓, ↑, ↓, R1

Cow Drop: ↑, ↓, ↓, R1, →

Dummy Decoy: X, R1, →, ○, X, ↑, □

Invencibilidade: ○, △, △, ○, →, ↑, ←, R1, □

Mortar: ←, R1, △, □, →, ○, ←, ←

Nuke: ↓, ↑, □, △, ↓, ○, ○, →

Sniper Grenade: ↑, □, R1, ←, ○, △, □

Super Chain Gun: ←, R1, ↓, □, △, ↑, ↓

Super velocidade: →, ○, △, ○, X

Obs: durante o jogo, aperte e segure R2 para usar a supervelocidade

Thumper: ↓, ↑, ←, ←, △, ↑, →, ↓

Tornado: ↓, R1, □, △, →, ↑, X

World's Most Interesting Bomb: ↓, →, ○, ○, ←, ←, ↑, □, △

PC**REDNECK RAMPAGE****Códigos**

Digite os seguintes códigos durante o jogo, apertando pause:

Destancar as portas: **RDUNLOCK**

Todo o inventário: **RDINVENTORY**

Mostrar a frane rate: **RDRATE**

Todas as armas: **RDGUNS**

Acionar Clipping: **RDCLIP** Modo God: **RDELVIS**

Todos os itens: **RDALL** Todas as chaves: **RDKEYS**

P.STATION

GEX: ENTER THE GECKO

Debug Menu

Pause o jogo e aperte e segure R2 ou L2 e aperte ←○↑↓→→←△↑↓. Se fez certo, você vai ouvir um som confirmando a dica. Despause o jogo e aperte Select para abrir o Debug Menu.



Pause o jogo e aperte os botões abaixo:

Seleção de fase

Aperte e segure R2 ou L2 e aperte →→←←△↓→. Despause o jogo e aperte Select para trazer o menu de seleção de fase.



Gex piadista

Aperte e segure R2 ou L2 e aperte △←○↑↓. Despause o jogo e aperte Select para fazer o Gex soltar a franga e contar uma piada.

Truque do Timer

Aperte e segure R2 ou L2 e aperte →△→←△X. Entre no menu de estatísticas e aperte quadrado para a informação do melhor tempo de cada fase aparecer.

Todos os controles remotos

□, O, R1 △ L1, R1, L1, R1, O, O, R1 △ L1, R1, O, L1 △ O, R1 △ L1, R1, O, L1 △, R1, L1.

Final bônus

Para obtê-lo, digite o seguinte código na tela de passwords: R1, R2, X, L2, □, X, □, R2, R2, X, L2, □, C, R2, □, L2, R2, X, L2, □, X, R2, □, L2, R2, X, □

Códigos:

Para acionar os seguintes códigos, pause o jogo e segure L2 ou R2:

Vida infinitas: ↑↑↓→△↓

Invulnerabilidade: ←→△↓→←

Rambling Gex: ↓→↑↓→←→↓↓

Free Tour

Digite o seguinte código na tela de passwords: L1, R1, L2, L1, X, O, R2, R1, L2, R1, L2, L1, X, O, □, △, R2, R1, L2, L1, X, O, □, △, R2, R1, L2 △

Estatísticas dos levels

Durante o jogo, pause e segure L2, aperte →△→←△X. Você pode acessar as estatísticas do mapa principal apertando Select e quadrado para ver os melhores tempos.

Gex Falante

Durante o jogo, pause e segure L2, aperte △←→○↑↓. A partir de agora, Gex vai falar alguma coisa quando você apertar Select.

MEGA

SONIC 3D BLAST

Seleção de fase

Na tela "Press Start", aperte B, A, →, A, C, ↑, ↓, A e aperte Start B A → A C ↑ ↓ A Start. O menu de seleção de fase vai estar disponível quando você começar o jogo.

Esmeraldas fáceis

Ative a dica de seleção de fase duas vezes. Escolha qualquer fase com o Tails e o Knuckles. Pegue 50 anéis e visite o Tails e o Knuckles. Quando o special stage começar, aperte A + Start e pegue a esmeralda.

Vidas extras

Pegue 50 anéis, entre no special stage e pegue a esmeralda. Morra, pegue mais 50 anéis e entre de novo no special stage. Dê os anéis para o mesmo personagem que você entregou da primeira vez. Você vai entrar na mesma fase onde encontrou a esmeralda, mas, se desta vez você completá-la, vai ganhar uma vida. Pegue 100 anéis para conseguir mais uma vida. Morra e repita a operação quantas vezes quiser.

Pular de fase

Acione a dica de seleção de fase e comece um new game. Para pular para a próxima fase, pause e aperte A.

NINTENDO 64

QUAKE

Modo Debug

Vá para a tela Password e digite QQQQ QQQQ QQQQ QQQQ. O jogo vai dizer que está incorreto, mas se você entrar no Options, vai achar a opção Debug. Nela, você pode acionar seleção de fase, modo God, todas as armas e mais!

SATURN

DUKE NUKEM 3D

Todas as armas

Pause o jogo e aperte Z, X, X, Z, Y, Z, Y, X, Y

Tela de acesso ao Cheat Code

No menu principal, segure X, Y e Z por 10 segundos. Se fez certo, as palavras "Input Info On" vão aparecer na parte inferior da tela. Quando começar a jogar, você vai ver o código no topo da tela. Dependendo dos botões que apertar, os números ou letras do código vão mudar.

Mostrar as coordenadas

Na tela título, aperte e segure simultaneamente X, Y, Z, L e R até as palavras "Input Info On" aparecerem na parte inferior da tela. Quando começar o jogo, as suas coordenadas vão aparecer no topo da tela.

Modo God

Pause o jogo e aperte X, Z, Z, X, Y, X, Y, Z, Y

Seleção de fase

No menu principal, aperte X, Y, Z, Z, Y, X, Y, Z, Y

Sem monstros

Na tela Skill Level, aperte Z, Z, X, X, Y, X, Y, X, Z

Controles no estilo de Turok

Durante o jogo, aperte Start para pausar. Em seguida, aperte Y, Y, Z, Z, X, X, Y, X, Z. Uma mensagem e uma nova configuração do controle vão aparecer. Para cancelar o código, faça-o de novo.

Obs: este código precisa ser feito no começo de cada fase.

P.STATION

KLONOA: DOOR TO PHANTOMILE

Seleção de fase

Termine o jogo e salve no Memory Card. Recomece o jogo para escolher a fase.

Fase extra

Depois de habilitar a seleção de fases, salve todos os 6 habitantes de cada fase para poder jogar a fase secreta.

Sound Test

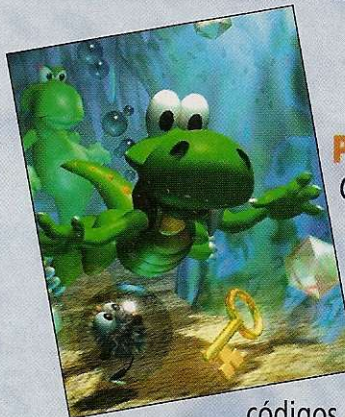
Termine a fase extra e uma nova opção aparecerá: é o sound test.

NINTENDO 64

DUKE NUKEM 64

Seleção de fase

Primeiro acione o código de Cheats Menu (aperte ← ← L L → → ← ← na tela título). Uma nova opção, a Cheats, vai aparecer na parte inferior da tela. Aperte L, L, L, C(→), → ← ← C(←). Agora entre no Cheats Menu e selecione qualquer fase que você quiser jogar.



SATURN

CROC

Passwords

Quando a palavra Start estiver piscando na tela título, segure X + Y + Z. Quando a tela de password aparecer, digite qualquer um dos códigos abaixo:

- World 1, Boss 1: ↑ ↑ → → ↑ ↓ ↑ ← → ↓ → ↑ ← ↓ ↑
- World 1, Boss 2: ↑ ↓ → → ↑ ← ↑ ← ← ↓ ← ↓ ← ↓ ↑
- World 2, Boss 1: ↑ ↑ ↑ → ↑ ↑ ← ↑ ← ← ↓ → ↓ ← ↓ ↑
- World 2, Boss 2: ↑ ↑ → → ↑ ↓ ↑ ← ↑ ↓ ← ↑ ← ↓ ↑
- World 3, Boss 1: ↑ ↓ ↑ → ↑ ↓ ↑ ← ↑ ↓ → ↑ ← ↓ ↑
- World 3, Boss 2: ↑ ↑ ↑ → ↑ ← ↑ ← ↓ ↓ ← ↓ ← ↓ ↑
- World 4, Boss 1: ↑ ↑ → → ↑ ↓ ↑ ← ← ↓ ↑ ↑ ← ↓ ↑
- World 4, Boss 2: ↑ ↑ ↑ → ↑ ↓ ↑ ← → ↓ ↓ ↓ ← ↓ ↑
- Ultimate!: ← ← ← ← ↓ → → ← ← ↓ → ↓ ← ↑ →

P.STATION

CROC!

Password final

Entre com a password ↓ → ↑ → → ← → ← → ↓ ↑ ↑ para abrir todas as fases.

PC

EARTHWORM JIM

Códigos

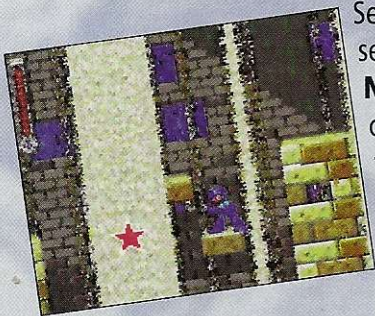
- Digite qualquer um dos códigos abaixo durante o jogo:
- Virar uma outra figura: **HATMAN**
- Ganhar uma vida: **ITSAWONDERFUL**
- Máximo de continues: **ONANDONANDON**
- Ganhar 1000 balas: **POPQUIZHOTSHOT**
- Acessar os 5 primeiros levels: **SLAUGHTERHOUSE**
- Código Surpresa 1: **IDDQD-A** Surpresa 2: **IDKFA-A**

SNES

ROCKMAN & FORTE

CDs difíceis de achar

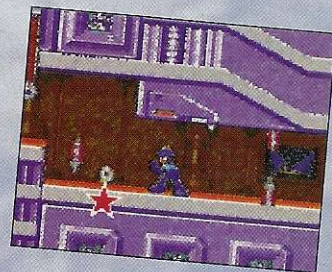
Nº 21: procure-o na fase de Magic Man. Use um Search Rush e o CD é seu.



Nº 75: está atrás da cachoeira de areia na fase de Grand Man. Dê um escorregão de Rockman a partir do ponto da estrela da



foto e pegue-o.



Nº 96: esse CD só pode ser pego com Forte. Use o salto duplo mais o Gospel Booster para alcançar o local.

Nº 100: está na fase de introdução. Depois de passar pelo navio, use um Search Rush no local da foto

P.STATION

VIGILANTE 8

Códigos:

HARDEST OF ALL: extremamente difícil

I WILL NOT DIE: invencibilidade

REDUCE GRAVITY: reduzir a gravidade

SAME CHARACTER: jogar com os mesmos personagens no modo para dois jogadores

GO SIGHTSEEING: sem inimigos

MONSTER WHEELS: pneus de monster trucks

DEADLY MISSILE: homing missiles poderosos

WMNNWLHTSCUCLH: todos os personagens, levels e o alien

SEE ALL MOVIES: assistir a todos os filminhos



Passwords: use os códigos abaixo no Quest Mode:

VIGILANTES:

Chassey Blue:

- AOGIKYFGQQTWGA (Mission 1)
- YMBEJEOPDHYZV (Mission 2)
- RIPJNYEPGFPJAI (Mission 3)
- HGFTDDNMUBXRLV (Mission 4)

Slick Clyde:

- TNLCROHSQAZDMQ (Mission 1)
- QDANNFHMSLBMWF (Mission 2)
- FYLYRFKEAHGGAW (Mission 3)
- OIRYEEBGDBNHBJ (Mission 4)

Shiela:

- EDAOHLJIOUEDBA (Mission 1)
- HSDNTZSGVOGCLP (Mission 2)
- NTWZYUQSPXMHMB (Mission 3)
- BXINCWNWGCQVJF (Mission 4)

John Torque:

- WSLZFBNQDRFDBF (Mission 1)
- BXNJRYXSXYACKE (Mission 2)
- IBXGFDQBSNISJQ (Mission 3)
- ZCTEAFJVMNDJUT (Mission 4)

Dave:

- PYQXPDMJNBOP (Mission 1)
- OULIUZTJHPKWD (Mission 2)
- QYDJBUBYBZTEUQC (Mission 3)
- WMNNWLHTSCUCLH (Mission 4)

Convoy:

- AIHJZNIFFZNFWA (Mission 1)
- UKXCXCOAIGOKVH (Mission 2)
- KHREIWYIZREUHK (Mission 3)
- VSNKJVURSUNRWX (Mission 4)

COYOTES:

Loki:

- THLOHJWURONKLQ (Mission 1)
- VIBWYIBGOPASUWX (Mission 2)
- CEJMULWPCYYAVS (Mission 3)
- PGGOVIUNUQEIVU (Mission 4)

Houston 3:

- BDPTGXUBXOCCKE (Mission 1)
- GCTPCXCCIWXVUJ (Mission 2)
- NXJFNPZXRAAGMB (Mission 3)
- DTQQSKTRYIHGEN (Mission 4)

Boogie:

- FOJGCRHLWMUQZV (Mission 1)
- DRFIQVOUYIHGEN (Mission 2)
- WCHPZDGBCYEDBF (Mission 3)
- JHAZRUMTLUYBG (Mission 4)

Beezwax:

- YUYFNKTAQGLNYW (Mission 1)
- TXXKKGEWRONKLQ (Mission 2)
- KHUSNNWJXORZHK (Mission 3)
- UIBRJCCYSARVH (Mission 4)

Molo:

- EDDNXIAPNTRDBA (Mission 1)
- ITAHZJRMYSLSJQ (Mission 2)
- NPRJUJRYRAAGMB (Mission 3)
- AKFQPUISMWAHWA (Mission 4)

Sid Burn:

- LPHPMMDNMPMVB (Mission 1)
- PEONQGUNUQEIVU (Mission 2)
- XOKIXDXBKQRFOJ (Mission 3)
- OYROHGBDNLSJSI (Mission 4)

P.STATION

BOMBERMAN WORLD

Melhor equipamento

Para começar com o equipamento melhor, digite os passwords abaixo:

Area 1: **7327** Area 2: **9717** Area 3: **5211**
Area 4: **1814** Area 5: **1029**

Bonus Modes

Para jogar os bonus modes, digite os passwords abaixo:

Special Vs. Mode: **5656**
Special Battle Mode: **4989**
Battle Royal Mode: **1616**
Maniac Mode: **4622**

Passwords:

Stage 1

Area 1: **8010**
Area 2: **1180**
Area 3: **8086**
Area 4: **2919**
Area 5: **1021**

Stage 2

Area 1: **0127**
Area 2: **1220**
Area 3: **1018**
Area 4: **0804**
Area 5: **0714**

Stage 3

Area 1: **1027**
Area 2: **2413**
Area 3: **3009**
Area 4: **6502**
Area 5: **6809**

Stage 4

Area 1: **0627**
Area 2: **8808**
Area 3: **3674**
Area 4: **4891**
Area 5: **0605**

Stage 5

Area 1: **0730**
Area 2: **2151**
Area 3: **3562**
Area 4: **3812**
Area 5: **2203**



PC

DEATHTRAP DUNGEON

Códigos

Invulnerabilidade: **ELVIS** Todas as armas: **TOOLS**
Pular de fase: **TAXI** Força: **MMMUNGE**
Velocidade: **BILLY** Vida: **CAFFEINE**

PC

FORSAKEN

Códigos

Digite qualquer um dos seguintes códigos em qualquer menu:

Acionar modo Cheat: **BUBBLES**
Tiros: **JIMBEAM**
Mísseis: **LUMBERJACK**
Acionar modo God: **IAMZEUS**
Seleção de fase: **FULLMONTY**

NINTENDO 64

BOMBERMAN 64

Fases extras no Modo Battle

Na tela em que você seleciona entre Adventure, Battle, Custom e Options, aperte Start bem rapidamente até ouvir um sino. Aí, quando entrar no modo Battle, você vai poder jogar quatro fases extras: Gutter, Sea Sick, Blizzard Battle e Lost at Sea.



PC

JEDI KNIGHT: DARK FORCES 2

Códigos

Digite os seguintes códigos durante o jogo. Aperte "t" e depois o código. Em alguns deles você deve digitar "on" ou "off" depois:

Mostrar o mapa: **5858lvr**
Energia e escudo cheios: **bactame**
Pular de fase: **deeznuts**
Modo Fly: **eriamjh on/off**
Tornar-se um lightmaster: **imayoda**
Modo God: **jadiwannabe**
Todas as force powers: **raccoonking**
Todas as armas e munições: **red5**
Dark Master: **sithlord**
Câmera lenta: **slowmo on/off**
Finalizar a fase: **thereisnotry**
Todos os itens: **wamprat**
Desativar os monstros: **whiteflag on/off**
Mana: **yodajammies**

SNES

DOOM

Menu de truques

Na tela título, pressione L, L, L, R, R, L, L, R, R, R, L, R para fazer aparecer opções secretas.

Sala secreta da fase 1

Vá para a sala antes da saída e volte para a sala onde achou balas de escopeta. Na direita há uma sala secreta aberta com uma escopeta, uma caixa de munição e um kit de primeiros socorros.

NINTENDO 64

MISCHIEF MAKERS (YUKE YUKE TROUBLEMAKERS)

Dicas do chefe

Ao enfrentar a abelha gigante, segure-a e use o digging move (↓ + B) para atacar. Ao enfrentar o segundo chefe, mate o menor primeiro. Não ataque o maior, porque o menor vai curá-lo.

Easy life fill-up

Para encher a vida rapidamente, vá à área com o clancer em western world e leve a arma. Os inimigos vão partir para cima. Se agarrar qualquer um deles e chacoalhar, ele vai soltar uma pedra verde toda vez.

Pular a introdução

Para ir direto ao que interessa, aperte Z.



P.STATION

FROGGER

Seleção de fase

Pause o jogo e aperte → □ △ □ △, R1, L1, R1, L1. A frase "All Levels Open" vai aparecer na parte inferior da tela. Comece um new game e poderá selecionar qualquer fase.

Vidas infinitas

Pause o jogo e aperte → □ △ □ △ X. As palavras "Infinite Lives On" vão aparecer na parte inferior da tela. Quando você despausar o jogo, vai poder contar com vidas à vontade.

PC

UNREAL

Códigos

Durante o jogo, aperte TAB e digite qualquer um dos seguintes códigos:

- Modo God: **GOD**
- Munição total: **ALLAMMO**
- Modo Fly: **FLY**
- Atravessar paredes: **GHOST**
- Voltar ao modo normal: **WALK**
- Congelar o tempo: **PLAYERSONLY**
- Pular para qualquer mapa: **OPEN "nome do mapa"**
- Visão Tomb Raider: **BEHINDVIEW 1**
- Visão Tomb Raider 2: **BEHINDVIEW 0**
- Consertar as texturas falhas nas paredes e criaturas: **FLUSH**
- Ficar invisível: **INVISIBLE**
- Matar todos os monstros: **KILLPAWNS**
- Pegar arma, item ou monstro: **SUMMON**
- Mudar a velocidade do jogo: **SLOMO**

P.STATION

ONE

Passwords

Stage 2: **DIYGIXRA**

Stage 3: **KCSVJTJB**

Stage 4: **RWLKLPBC**



Stage 5: **YQFZMLTC**

Stage 6: **FLZNOHLD**

PC

MAGESLAYER

Códigos

Aperte "~" e digite qualquer um dos códigos abaixo, seguidos de Enter:

Fazer com que a letra P indique sua posição:

bind p positions

Ir direto para uma coordenada: **a moveme X, Y, Z**

Listar os mapas disponíveis: **dir maps**

Começar um mapa: **map "nome do mapa"**

Criar um item ou criatura: **pc_spawnthing "nome da coisa"**

Modo Fly: **fly (aperte Jump para voar)**

Matar todas as criaturas da fase: **ode to jack**

Modo God: **impulse 11**

Jogar a última fase: **bigfinale**

Atravessar paredes: **noclip**

Ataque Large Magic: **impulse 10**

Ovo de Páscoa: **impulse 42**

Morte instantânea (1 em 5): **impulse 43**

Morte instantânea (2 em 5): **impulse 69**

P.STATION

BLASTO

Mudar os trajés

No menu principal, aperte rapidamente ↑↑↓ X ○ △

PC

TUROK- DINOSSAUR HUNTER

Vidas infinitas

Aperte **JFFSPNGDNBRG**

P.STATION**MORTAL KOMBAT MYTHOLOGIES:
SUB-ZERO****Códigos**

Digite os códigos abaixo na tela password

ZCCHRY: revelar os códigos

RCKMND: ver um exploding Earth boss

CRVDTS: mostrar os créditos

GTTBHR: vidas infinitas

TDFCLT: invencibilidade

NXCVSZ: começar com extra runs

Passwords:

Level	Password
2	THWMSB
3	CNSZDG
4	ZVRKDM
5	JYPPHD
6	RGTKCS
7	QFTLWN
8	XJKNZT

Ultimate cheat

Digite o password ZCHRRY para ir para o level 8. Se morrer antes de chegar ao checkpoint, aperte L1 para enfrentar Quan Chi ou L2 para enfrentar Shinnok.

NINTENDO 64**MORTAL KOMBAT MYTHOLOGIES:
SUB-ZERO****Password de Invencibilidade**

Digite o password **TDFCLT** para ficar invencível durante todo o jogo.

P.STATION**REBOOT****Voar**

No menu principal, aperte ←↓→←↑ R2 L1 ↑↔

Free Shield com cada glitch que pegar

No menu principal, aperte ↓ R1 ↔↓ L2 R2 ↔↑

Glitch de energia completo

No menu principal, aperte → L1 ↑↔↓ L1 R1 ↑↔←

Maximizar as armas

No menu principal, aperte ↑ L1 ↓↑← R1 L2 ↓↔

Jogue com Dot

No menu principal, aperte ← R1 →↑↓ R2 L1 →↑↓

Jogue com Enzo

No menu principal, aperte ↑↔↓↔↓ L1 R1 →↓→ e comece uma nova partida.

SNES**DEMON'S CREST****Todos os itens**

Para iniciar um jogo com todos os itens entre com a password **QFFF, KNRR, DDLR, XGTQ**.

Jogue só contra chefes

Para acionar esse truque use a password **RBNL, XHGB, VGBB, LYLD**.

Todos os 5 Crests

Para começar com todos os 5 crests aperte A na tela título (aquela com o fogaréu no fundo). Continue apertando A e pressione Start para selecionar um novo jogo. A dica não vai funcionar se usar passwords.

Gargoyle final

Para jogar como a gárgula mais forte use a password **FDQP, QRMB, FGNH, GTKL**.

NINTENDO 64**RAMPAGE:
WORLD TOUR****Fases secretas**

Para acessar as fases secretas, vá para a tela City e aperte bem

rápido o botão indicado pelo seu personagem (Soco para Lizzie, Chute para Ralph e Pulo para George). Se apertou o botão rápido o suficiente, você vai acessar as fases abaixo:

Tela City	Kodiac	Downtown
Fase Secreta	Snow City	Phoenix
Atlanta	London	Area 69
Suburbia	Big Ben	Rio de Janeiro
Casablanca	Louisville	Sunset City
Palace	Scumlabs	San Diego
Fairbanks	Bioweapons	Caleb's City
Underworld	Moab	Washington
Kiev	Game Refuge	D.C.
Exchange	Nashville	The Capitol

**PC****INTERSTATE 76****Pular de fase**

Segure control-shift e digite **GETDOWN**. Os inimigos vão atacá-lo e, quando morrer, você vai passar para a próxima fase.

NINTENDO 64**F-1 WORLD GRAND PRIX****Piloto dourado**

Vá para o modo Exhibition e selecione Driver Williams. Usando o direcional, mude o nome para **"Pyrite"**. Agora saia para a tela Start e entre outra vez. Um novo piloto dourado vai estar disponível nos modos Exhibition, Time Trial e 2 Players.

Piloto prateado

Vá para o modo Exhibition e selecione Driver Williams. Com o direcional, mude o nome para **"Chrome"**. Volte para a tela Start e entre novamente. Um novo piloto prateado vai estar disponível nos modos Exhibition, Time Trial e 2 Players.

Pista Hawaïin

Vá para o modo Exhibition e selecione Driver Williams. Com o direcional, mude o nome para **"Vacation"**. Volte para a tela Start e entre de novo. Você vai achar a pista bônus logo após a European

NINTENDO 64**FIFA ROAD TO WORLD CUP '98****Modo Austrália**

A tela fica de ponta-cabeça. Na tela Player Edit, selecione o time da Austrália da 2-OFC Conference e mude o nome do primeiro jogador para **NWODEDISPU**

Cabeças grandes

Na tela Player Edit, selecione Vancouver e mude seu nome para **ANATOLI**

Mudar o nome dos jogadores da seleção da Inglaterra

Digite **BuryFC** como o nome de qualquer jogador e confira os nomes dos jogadores da Inglaterra.

Jogadores fantasmas

Selecione Slovakia da Zone 4-UEFA Conference e mude o nome do primeiro jogador para **LASKO**. Se fez certo, o jogador na tela vai pular.

Modo Hot Potatoe

Selecione R.Ireland da Zone 4 – UEFA Conference e mude o nome do primeiro jogador para **SPUD**

Linhas invisíveis

Com este código a bola não sai. Para acioná-lo, selecione Wales da Zone 4-UEFA Conference e mude o nome do primeiro jogador para **WARREN**

Jogadores invisíveis

Selecione Player Edit e escolha o time SheffieldW da English League e digite o nome do primeiro jogador como **WAYNE**

Sem estádio

Selecione Player Edit, escolha qualquer time e digite o nome como **CATCH22**

Modo Pen and Ink

Selecione Player Edit, escolha o Canadá da Concacaf e digite o nome do jogador como **MARC**

Jogadores minúsculos

Selecione Player Edit, escolha Vancouver da United States League e digite **KERRY** no nome do jogador.

Pontos ilimitados dos jogadores

Selecione Player Edit, escolha Vancouver e digite **DAVE** como o nome do jogador.

Animação da vitória

Vá ao modo Player Edit, escolha o Japão como seu país e digite o nome do jogador como **NORIE**. Em seguida, vá para a tela Round Select (RTWC) e aperte Z + C(←) + C(↑) juntos

World Cup 2

Para ir direto para o Round 2 do jogo, vá para a tela Player Edit, selecione o Japão como seu país e digite o nome do jogador como **YUJI**.



P.STATION

NEED FOR SPEED III: HOT PURSUIT

Todos os Carros e Pistas, Carros Especiais e Mais

No menu Game Setup, selecione Options e, em seguida, User Name. Digite os seguintes passwords para acionar as dicas abaixo:

Todos os carros e pistas disponíveis: **SPOILT**

Pista Auto Cross Canyon: **XCNTRY**

Carro "El Niño": **ROCKET**

Pista Empire City: **MCITYZ**

Mercedez Benz CLK-GTR: **AMGMRC**

Mais ângulos de câmera: **SEEALL**

Pista "The Room":

PLAYTM

Pista Scorpio 7: **GLDFSH**

Jaguar XJR-15: **1JAGX**

Pista Space Race:

MNBEAM



Polícia estrangeira

Comece uma corrida no modo Hot Pursuit e, logo depois de selecionar seu carro e a pista, aperte os botões abaixo:

Policiais com sotaque do sul: aperte e segure simultaneamente ↑, R1 e L2 até a corrida começar.

Policiais que falam francês: aperte e segure simultaneamente →, R2 e L1 até a corrida começar.

Policiais que falam alemão: aperte e segure simultaneamente ↑, R2 e L1 até a corrida começar.

Policiais que falam italiano: aperte e segure simultaneamente ←, R2 e L1 até a corrida começar.

Policiais que falam espanhol: aperte e segure simultaneamente ↓, R2 e L1 até a corrida começar.

Carro mais pesado

Comece uma corrida e, logo depois de selecionar seu carro e a pista, aperte e segure Select, □ e X até a corrida começar. Se fez certo, você pode tirar os carros da pista batendo neles.

Superbuzina

Comece a corrida e logo depois de selecionar seu carro e a pista, aperte e segure simultaneamente Start, Select, R1 e L2 até a corrida começar. Se fez certo, você pode explodir os outros carros apertando a buzina.

Corrida em câmera lenta

Comece a corrida e logo depois de escolher seu carro e a pista, aperte e segure simultaneamente ↑, X e △ até a corrida começar.

NINTENDO 64

F-ZERO X

Todos os carros, pistas e dificuldades

Na tela Mode Select, aperte L, Z, R, C(↑), C(←), C(→), Start. Se fez certo, você vai ouvir um sino.

Mudar as cores dos carros

Aperte R na tela Car Customization.

Joker Cup

Para acessar a Joker Cup e seis pistas extras, derrote Jack, Queen e King Cup na dificuldade Standard.

Girar os carros na tela Customization

Aperte os botões C para girar o carro em várias direções diferentes.

Carros menores

Na tela Car Select, aperte e segure L e R. Segurando estes botões, aperte C(←) e C(↓) para encolher os carros.

P.STATION

FIFA 98: ROAD TO THE WORLD CUP

Editable Bankroll

Na tela Team Edit, aperte □, X, □, L2 e L1

Super chute

Na tela Team Select, aperte rapidamente R1, L1, ↓, ↑, ←. O time que você escolher vai ter um superchute.

Qualidades ilimitadas para os jogadores

Na tela Player Edit, aperte L1, L2, X, □, X

NINTENDO 64

WORLD CUP '98

Escutar os efeitos sonoros

Depois de marcar um gol, aperte A, B, C(←) ou C(↓).

World Cup Classics

Jogue pela World Cup com qualquer time e ganhe o troféu. Assim, você vai acessar o World Cup Classics.

P.STATION**SAN FRANCISCO RUSH****Cores para os carros**

Aperte □ na tela de seleção de carros.

Mais opções de carros

Aperte ○ na tela de seleção de carros.

Carros bônus

Aperte para baixo na tela de seleção de marchas após conseguir as condições necessárias:

Muscle car: ache 4 chaves em qualquer uma das pistas.

Rocket Car: ache 8 chaves em outras pistas.

Ônibus: ache todas as 16 chaves.

Carro de polícia: termine o modo GP com 1 jogador.

Táxi: termine o modo Circuit com 1 jogador.

Carros secretos

Selecione um veículo qualquer. Depois de escolher o tipo de câmbio, aperte o botão até a corrida começar:

L1 para correr com um minicaminhão;

R1 para dar um rolê com um buggy; e **△** para arrasar com um ovni.

**Pistas em reverse**

Para ganhar esta opção você precisa vencer o Circuit Mode.

Modo Stunt Race

Primeiro vença o modo Circuit. Entre de novo no jogo e passe as opções de clima até encontrar o Stunt Race. **Obs:** só funciona para a pista 1.

SATURN**WINTER HEAT****Personagem secreto**

Termine o modo arcade ou o modo completo e consiga mais de 10.000 pontos na soma das provas. Agora comece o jogo com os botões L e R pressionados para jogar com Jeff do jogo Decathlete.

NINTENDO 64**KOBE BRYANT IN NBA COURTSIDE****Alley-oop**

Para dar o alley-oop (ponte-aérea), algum jogador do seu time tem de estar livre e perto da cesta. Aperte C(↑) e B.

Modo cabeção

Durante o jogo, aperte → → ← R, Z, Start, A, Start, A, Start, Z.

Times bônus

Segure L e aperte A em um jogo de "Pre-Season" e dê uma olhada na lista de times para achar o Nintendo, Left Field e N64.

Mudar o ângulo do replay

Para mudar o ângulo, segure B durante o replay.

Quadra discoteca

Durante o jogo, pause e aperte A, C(↑), 2, 8, C(↓), R, R, B, C(→), C(→), Z

Enganar o computador

Durante o jogo, fique parado, mas driblando com a bola e aperte C(↓) umas 4 ou 5 vezes. Com isto, você vai passar a bola por entre as pernas e ficar livre para partir para a cesta ou arremessar. Esta dica funciona melhor nos níveis de dificuldade Pro e Rookie.

Repetir o replay

Pause o jogo e vá para o Preferences e ajuste Special Cameras para Replays. Agora volte para o jogo e, quando encestar, aperte B e Z repetidamente para rever o replay.

NINTENDO 64**TOP GEAR RALLY****Carros e pistas escondidos, cores malucas e créditos reais**

Para jogar com os carros escondidos a seguir, você terá de apertar os seguintes botões durante uma corrida (ao terminar a corrida, volte para a tela Car Select e você vai poder escolhê-los):



Beach Ball car: aperte B, B, A, ←, ←, C(↓), C, A, →

Helmet car: aperte ↑, ↑, Z, B, A, ←, ←

Ice Cube car: C(↓), ↑, B, →, A, C(↓), A, →

Pistas escondidas: durante uma corrida, aperte A ← ← → ↓ Z. Em seguida, pause o jogo e saia da corrida. Quando retornar para a tela Track Select, você vai poder escolher as pistas Strip Mine, Jungle, Desert e Mountain. Esta dica só garante acesso para estas pistas no modo Arcade.

Cores malucas: durante uma corrida, aperte C(↓), Z, B, ↑, ↑, → para deixar as pistas com um visual bem maluco. Repita a dica para voltar ao normal.

Créditos originais: selecione Options, leve o cursor até Load Configuration e aperte C(↓), →, ↓, Z. Se fez certo, você vai assistir aos créditos originais.

ARCADE

SCUD RACE

Ponto de Vista Secreto

Para acionar mais uma visão, segure Start, pressione o botão de visão 3, segure o botão de visão 4 e aperte simultaneamente os botões 1, 2 e 3.

NINTENDO 64

OFF-ROAD CHALLENGE

Bonus Trucks

Para conseguir os monster trucks, aperte os respectivos botões uma vez na tela car select. Aperte mais uma vez para mostrar o caminhão anterior

Punisher: ↓C **4X4 Monster:** ↑C

Thunderbolt: ←C **The Crusher:** →C

Pista El Cajon

Vá para o menu de seleção de level e aperte L + R + ↑. Você vai ouvir um som de uma broca. Em seguida, leve o cursor até o level El Paso, segure Z e aperte A.

Pista Flagstaff

Vá para a tela de seleção de level, segure L e aperte →. Você vai ouvir um som de uma broca. Leve o cursor até Mojave e segure Z + A.

Pista Guadalupe

Vá para a tela de seleção de level e aperte R + ↓. Você vai ouvir um som de uma broca. Leve o cursor até Vegas, segure Z e aperte A.

Quick Start

Para conseguir uma boa velocidade logo de cara na largada, aperte o acelerador quando o cara gritar "Go!"

NINTENDO 64

SNOWBOARD KIDS

Personagem Secreto e Acesso a Todas as Pistas e Pranchas

Na tela título, aperte ↑ (no controle analógico), ↓ (no controle analógico), ↓ (no direcional), ↑ (no direcional), C(↓), C(↑), L, R, Z, ← (no direcional), C(→), ↑ (no controle analógico), B, → (no direcional), C(←), Start. Se fez certo, você vai poder jogar com o personagem secreto Sinobin, conferir três pistas extras no modo Time Attack e ainda usar uma prancha especial.



ARCADE

SEGA RALLY 2

Mais Bônus

Após a máquina ter registrado mais de 1000 partidas, comece o jogo. Na tela de seleção de carros, puxe o freio de mão e o botão de visão ao mesmo tempo. Assim, os carros Toyota Celica e o Lancia Delta estarão disponíveis.

P.STATION

HOT SHOTS GOLF

Jogadores canhotos ou destros

Na tela Character Select, leve o cursor até qualquer jogador, aperte e segure L1 e aperte X.



Trajetos invertidos

Na tela Course Select, leve o cursor até qualquer um dos trajetos, aperte e segure simultaneamente L1 e L2 e aperte X.

P.STATION

DOWNHILL SNOW

Pistas invertidas

Primeiro termine o modo Tournament (no nível de dificuldade normal) e grave o save no memory card. Carregue os dados e escolha uma das pistas do modo Down Hill. Assim você poderá competir em pistas invertidas (mirrow).



Personagens secretos

Termine o jogo no modo Tournament (no hard) e ganhe dois personagens: Tonosama (que quer dizer imperador em japonês) e Eight. Esses dois esquiadores têm pontuação máxima, assim como seus esquis. Você poderá usá-los em qualquer modo, exceto no Scenario.

NINTENDO 64

NBA IN THE ZONE '98

Tiro livre melhor

Quando for fazer um tiro livre, aperte ↑ algumas vezes para deixar a seta de referência do arremesso mais devagar. Vai ser mais fácil de acertar o lance.

SATURN

J-LEAGUE STRIKER OF FIRE

Times secretos

Primeiro salve os options na bateria. Depois siga as condições:

J-East e J-West: no modo J-League, consiga mais de 100 pontos na primeira ou na segunda fase.

Japan Dreams: termine o modo Tournament.

World Dreams: consiga 5 vitórias seguidas no modo J-League.

World Stars: termine o modo J-League no nível de dificuldade normal.

Konami Stars: termine o modo J-League no nível de dificuldade hard.

P.STATION

JET MOTO 2

Corra com o Enigma

Na tela título, selecione Options e ajuste a dificuldade para Master e a opção Laps per Race para 6. Aperte Start para voltar para a tela título. Agora, aperte ← □ ↓ △ → ○, L1, R1.

Comece uma corrida para um jogador e, na tela Select Rider, passe por todos os personagens até chegar em Enigma.



Acesse todas as pistas

Na tela título, selecione Options e ajuste o Laps per Race para 5. Aperte Start para voltar à tela título. Agora, leve o cursor até o 1 Player e aperte X. Na tela Select Rider, selecione Li'l Dave e aperte X. Volte para a tela título e aperte ↑ ↓ ← →, R2, R1, L2, L1. Agora selecione Options e ajuste o Race per Laps para 3. Aperte Start para voltar à tela título. Em seguida, leve o cursor até 1 Player e aperte X. Na tela Select Rider, selecione Wild Ride e aperte X. Volte para a tela título e aperte ↑ ← ↓ → □, R2, ○, L2. Selecione Options e ajuste a dificuldade para Amateur e o Turbo para Off. Aperte Start para voltar para a tela título. Leve o cursor para 1 Player e aperte X. Na tela Select Rider selecione Bomber e aperte X. Volte para a tela título e aperte ↑ ↓ ← → ↑ ↓ ← →. Selecione Options e ajuste a dificuldade para Professional e o Turbo para On. Volte para a tela título e aperte R2, R1, L1, L2, R2, R1, L1, L2. Se fez certo, você vai ouvir um sino. Quando começar

uma corrida no modo One-Player, Single Track, você vai poder escolher entre as 10 pistas.



NINTENDO 64

1080° SNOWBOARDING

Corredor de cristal

Termine o match race no nível expert. Feito isso, vá para a tela de seleção de personagens e coloque o cursor sobre Akari Hayami. Segure C← e aperte A.



Corredor dourado

Termine o match race no nível expert com o corredor de cristal. Isso feito, vá para a tela de seleção de personagens e coloque o cursor sobre Kensuke Kimati. Segure C↑ e aperte A.

Panda

Termine o match race no nível expert com o corredor dourado. Consiga um primeiro lugar em todas as pistas do modo Trick Attack. Consiga três primeiros lugares no modo contest. Isso feito, vá para a tela de seleção de personagens e coloque o cursor sobre Rob Haywood. Segure C→ e aperte A.

Pista Deadly Fall

Termine as seis pistas no modo expert. Isto liberará a Deadly Fall.

Pista Dragon Cave:

Termine as cinco pistas no modo Hard. Isto liberará a Dragon Cave.

Board do pingüim

Faça todas as 24 manobras no modo training. Na hora de selecionar o board, coloque o cursor em Tahoe 151. Segure C↓ e aperte A.

Largada rápida

Coloque o direcional para cima logo que a contagem do 1 desaparecer. Assim você largará como um foguete.



P.STATION

SPEED RACER

Acesso a todos os carros

Na tela Car Select, aperte e segure simultaneamente L1, L2, R1, R2, Select e ↓. Continue segurando os botões e aperte △.



Mais visões

Pause o jogo durante uma corrida e aperte → → → → → ← ← ← ← ←. Volte ao jogo e aperte R2 para conferir as novas visões.

Mudar a hora da corrida

Aperte os seguintes botões na tela Course Select:

Durante o dia: aperte e segure simultaneamente L1 e L2

Durante a noite: aperte e segure simultaneamente R1 e R2

No pôr do sol: Aperte e segure simultaneamente R1, R2, L1 e L2

P.STATION

TENNIS ARENA

Jogadores escondidos

Quando o logo do Smart Dog aparecer, aperte ↑ ↓ ← → Start. Se fizer certo, você vai ouvir "Yeah". Na tela Player Select, você vai encontrar dois novos jogadores, Mishka Kochev e Nick McKenzie.

Quadra secreta

Na tela Select a Court, aperte ← até achar a quadra nova, a Canyon.

NINTENDO 64

AERO GAUGE

Máquinas Extras

Na tela título, quando as palavras "Push Start" aparecerem, aperte simultaneamente ↑, C ↓, L, R e Z três vezes no controle 2. Agora aperte Start no controle 1. Se fez certo, você vai poder correr com 5 novas máquinas: Vengeance, Prowler, Reaper, Dominator e com o controle do N64.

GRAN TURISMO

Modo Hi-Fi

No modo Quick Arcade, vença as quatro pistas no easy nas três classes.

Você terá mais 4 pistas disponíveis. Vença as 8 pistas no hard, nas três classes, para abrir o GT

Hi-Fi, em que o processamento é de 60 frames por segundo, o dobro do normal! No modo Gran Turismo basta vencer o GT World Cup. Veja o final e entre no Special Event para entrar no GT Hi-Fi.



P.STATION

CART WORLD SERIES

Carros bônus

Entre na tela "Create a Driver" e digite seu nome como **PUSHBUTT**

Pista bônus

Entre na tela "Create a Driver" e digite seu nome como **EPILEPTI** para acessar a pista Titon.

Códigos

Digite os seguintes códigos na tela "Create a Driver"

FLOAT: meia gravidade nas pistas

FEATURE: 75% da gravidade

EPILEPTI: pistas no estilo de "Tron"

MAXCARS#: escolher o número de oponentes

RADBRAD: mais gravidade nas pistas

BANZAI: sem colisões com outros carros

WHEELS: carros apenas com rodas

FAT TIRES: carros com pneus grandes

WTFIN: ganhar a season

IMMORTAL: invencibilidade no modo Sim

GEK: duas voltas no modo Season

SUNNYSKY: pistas ao pôr-do-sol

NIGHTRID: pistas noturnas

SPACERID: pistas espaciais

Mantendo controle

Se estiver derrapando muito, ponha rapidamente seu carro em neutro e aperte o freio. Você vai manter o controle antes de bater em um muro.

MIKE PIAZZA'S STRIKE ZONE

Alternate Skies

Aperte L, R, L, R na tela "Today's Game" e aperte C(→), A, Z, C(↑), L, R, Z para mudar o céu.

Tacos de alumínio

Vá para a tela "Today's Game" e aperte L, R, L, R. Em seguida, aperte R, A, Z, B, A, L, L

Tacos coloridos

Na tela "Today's Game" aperte L, R, L, R. Em seguida, aperte R, ↓, B, A, → para tacos vermelhos e B, L, B, A, para tacos azuis.

Crazy Ball

Na tela "Today's Game" aperte L, R, L, R. Em seguida, aperte C(→), A, Z, B, A, L, L

Crazy Pitch

Na tela "Today's Game" aperte L, R, L, R e em seguida C(→), A, Z, C(↑), R, B

Créditos

Na tela título, aperte R, A, Z, R, C(→), A, B

Estádio Devil's Thumb

Na tela "Today's Game", aperte L, R, L, R e aperte →, A, C(↑), L, A

Easy Homeruns

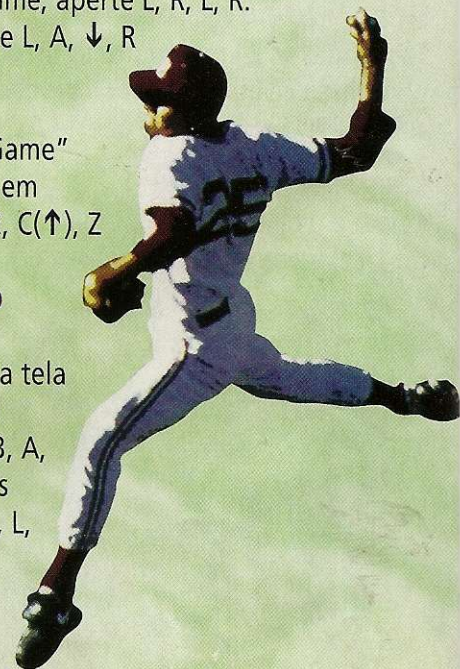
Na tela Today's Game, aperte L, R, L, R. Em seguida, aperte L, A, ↓, R

Easy Steals

Na tela "Today's Game" aperte L, R, L, R e em seguida C(←), A, Z, C(↑), Z

Velocidade do jogo

Aperte L, R, L, R na tela "Today's Game" e aperte L, A, Z, R, B, A, L, L para ficar mais rápido e L, L, B, A, L, L para ficar mais lento



Opções de gravidade

Aperte L, R, L, R na tela Today's Game. Em seguida, aperte R, A, L para pouca gravidade e aperte ↑, ↓, L, ↑, R para aumentar a gravidade

Mensagens escondidas

Na tela título, aperte C(↑), R, B, B

Psycho Bats

Na tela Today's Game, aperte L, R, L, R e em seguida Z, B, R, A

Varied Pitches

Na tela Today's Game, aperte L, R, L, R e em seguida, aperte C(→), A, Z, C(↑), R, L

P.STATION

NASCAR '98

Destruir o carro Pinnacle

Comece uma Single Race e, no menu Race Setup, leve o cursor até o carro do Bobby Labonte.

Aperte e segure X e aperte ↑ ↓ para fazer o carro Pinnacle aparecer.



Destruir os carros da EA Sports

Comece uma Single Race e, no menu Race Setup, leve o cursor até o carro de Kenny Wallace. Agora aperte e segure X e aperte ↑ ↓.

Modo Turbo

No menu de Game Options, aperte e segure ○ e aperte ↑ ← ↓ →. Se fez certo, uma nova opção, o Turbo Mode On, vai aparecer na parte inferior do menu.

Modo Paintball

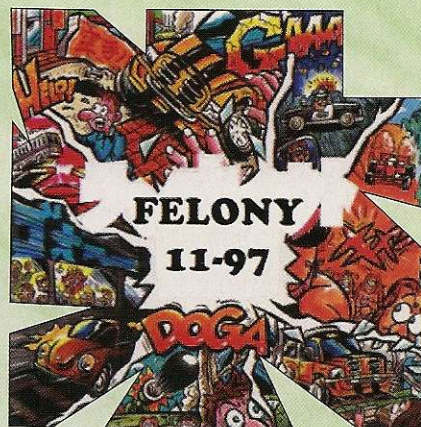
Comece uma corrida com qualquer piloto e pause o jogo assim que aparecer a bandeira verde. Com o jogo pausado, entre no menu Race Statistics e aperte simultaneamente L1, L2, R1 e R2. Se fez certo, você vai ouvir um ronco de motor. Despausa o jogo e, quando apertar triângulo, você vai atirar bolinhas de tinta.

P.STATION

FELONY 11-97

Todos os carros

Digite o código abaixo no controle 2: na tela mode select, segure triângulo e aperte e segure rapidamente R1 + L2 + R2 e solte os botões, menos o triângulo. Em seguida, aperte e segure R2 + L2 + R1. Um som vai confirmar a dica.



P.STATION

MICRO MACHINES V3

Códigos para um jogador

9 vidas: digite o nome CATLIVES na tela Choose a Character.

Para acionar os seguintes códigos, pause o jogo e aperte os botões abaixo. Quando você despausar, as dicas vão ser acionadas:

Visão traseira: aperte ← → □ ○ ← → □ ○

Mudar o veículo para qualquer objeto: aperte ↓ ↓ ↑ ↑ → → ← ←

Supervelocidade: □ X ○ □ △ X X X X

Códigos para modo multiplayer:

Apenas um dos jogadores deve acionar o código na tela Choose a Character:

Todas as pistas: GIMMEALL

Tanques em todas as corridas: TANKS4ME

P.STATION

WCW NITRO

Mais ringues

Na tela de Options, aperte L1, L2, R1, R2, L1, L2, R1, R2 e Select. Os ringues Graveyard, Spaceship, Circus, Hive, Turbo, Wonderland, Boudoir, Hall of Mirrors, Reck Room, Psychedelic, Disco, Jungle, 1984, Quark e Texas vão estar a sua disposição para novas lutas.

Dança da YMCA

Selecione o ringue Disco e aperte L2 a qualquer hora para ver os lutadores dançarem como os caras do grupo Village People.

SATURN**SEGA TOURING CAR CHAMPIONSHIP****Bonus Cars**

Vá para o arcade side e vença os modos championship, grand prix e o expert. Com isso você ganha o troféu do arcade side. Agora entre no Saturn side. Vença o championship e o exhibition. Use o AI do Sega Racing Proto e veja o final do championship mode. Com isso você tem o troféu do Saturn mode. Aí você ganhará dois carros: Toyota Celica GT-4 e Lancia Delta HF Integrale, do Sega Rally.

**NINTENDO 64****ALL-STAR BASEBALL '99****Jogue contra um time de aliens**

Na tela Enter Cheats, digite o código **ATEMYBUIK** para acessar um estádio alienígena chamado "Alienapolis" na lista dos cenários. Se jogar neste estádio, o segundo time ou segundo jogador em Home Run Derby vão ser aliens chamados "Abductors". O time é a mesma coisa, a não ser pela aparência...

Cabeças, corpos e tacos grandes

Vá para o menu Enter Cheat e digite **GOTHELIUM**

Easy Base

Para fazer um jogador correr até a primeira base, aperte C (↓). Isto vai causar um bunt. Segure C (↓) e mire o bunt na terceira base. Quando a bola for rebatida, ela irá na direção da terceira base. Você vai se safar com certeza na primeira base.

Easy Outs

Se um jogador adversário acertar um base-hit e atingir uma base, fique jogando a bola pelos jogadores das bases. Um de seus caras vai eventualmente jogar uma wild ball e o oponente vai correr. Com isso você poderá facilmente eliminá-lo.

Easy Strike

Quando estiver na defesa e o rebatedor errar o primeiro bunt, na segunda ele sempre vai tentar um outro bunt. Se você apertar B em vez de A, a bola será arremessada

meio para fora, onde ele não vai poder rebater, mas o cara vai tentar e vai contar como strike.

Velocidade extra

Quando estiver correndo para uma base, aumente a velocidade do jogador apertando rapidamente o botão Z. Voltando para uma base aperte R em vez de Z.

Mais opções de arremesso

Aperte e segure L ou Z para fazer aparecer mais opções de arremessos, incluindo spit-fastball e screwball.

Jogadores de papel

No menu Enter Cheats, digite **prppaplyr**

Strikezone menor

Quando criar um jogador, faça o rebatedor com crouched batting stance. A strikezone vai ser menor, mas vai ficar mais fácil de rebater a bola.

Dança da vitória

Depois que o time adversário marcar pontos, ande com o seu jogador até a home plate. O jogador que marcou pontos vai dançar a macarena ou a dança da YMCA.

Jogador estranho

Comece um jogo em qualquer estádio com qualquer time. Mude os controles para computador vs. computador e ponha em câmera manual. Quando o jogo começar, aperte ← no direcional normal. Isto vai congelar todos os jogadores. Em seguida, aperte Start e vá para restart game. Ao mexer a câmera você vai ver um jogador grande com uma luva em cada mão. Aperte ← no direcional para descongelar o jogo.

SATURN**GT24****Várias dicas**

Na tela título, pressione os botões em seqüência: A, C, A, C, A, B. Se ouvir um barulho de motor, a dica entrou. Depois entre no option e poderá escolher novos níveis de dificuldade: o Sunday e o Monster. Também poderá optar por Real no item Race Time. E ainda: quando for escolher o modo de corrida, aperte Start para ter acesso aos três carros secretos.

NINTENDO 64**ALL-STAR BASEBALL****Jogadores Engraçados**

No menu Main Setup, digite qualquer um dos passwords abaixo:

Jogadores de papel: PRPPAPLYR

Jogadores cabeçudos, com mãos e tacos grandes: GOTHELIUM

ARCADE

NFL BLITZ

Jogadores Escondidos

Digite os seguintes nomes e PINs:

Jogador	Nome	PIN
Jogador sem cabeça	Carltn	1111
Raiden de MK4	Raiden	3691
Shinnok de MK Mythologies	Shinnok	8337



SNES

LOONEY TUNES B-BALL (SNES)

Bola Cachorro

Aperte → → → ← ← e Turbo para ligar ou desligar a opção Bola Cachorro.



Tempo extra

Para fazer o relógio andar mais devagar, aperte ↑ → ↓ ← e Turbo. Esse tempo extra custa 50 centavos.

Goaltending

Para desligar os lances livres, aperte ← ← ↑ ↑ → → e Turbo.

Invencibilidade

Enquanto estiver jogando, aperte X três vezes. Depois, aperte Turbo. Você terá de pagar 20 centavos.

Jogar como outros personagens

Para usar esses códigos você vai gastar cinco centavos.

Pernalonga: aperte X, Turbo, X, Turbo

Elmer: aperte → → ↑ ↑ e Turbo

Patolino: → → ↓ e X

Frajola: aperte Turbo três vezes e X

Wile Coyote: aperte X, Turbo, Turbo, X

PC

FIFA ROAD TO THE WORLD CUP '98

Códigos

Na opção para editar os nomes dos jogadores escreva os seguintes nomes:

Nome	Efeito
eac rocks	cabecões
johnny atomic	dar um mergulho
dohdohdoh	bola louca
ur1ofus	paredes invisíveis
xplay	batatas quentes
footy	movimentos atrapalhados

P.STATION

TRIPLE PLAY '99

Estádios Escondidos

Na tela Stadium Select, aperte L2, L1, R1, R2, L1, R1, R1. Se fez certo, você vai ouvir um som confirmando a dica. Circule pelos estádios e você vai ver os três novos: **Ancient Rome, Neo-Vancouver e Anytown, USA**

NINTENDO 64

NHL BREAKAWAY '98

Menu de Truques

No menu principal, aperte C(←), C(→), C(←), C(→), R, R. Se você fizer a dica certo, um menu de truques vai aparecer na parte inferior da tela.

P.STATION

POWERBOAT RACING

Championship Race, Motor Grande e Barcos Pequenos

Digite o seguinte password para correr na Championship race: **CUP**

Digite os seguintes nomes para acionar as dicas abaixo:

Barcos com motor grande: LARGE

Barcos pequenos: COMPACT

Passwords

Na tela título, entre na opção de Password e digite qualquer uma das seguintes:

Barracuda Class: CUD

Minnow Class: MIN

Pike Class: IKE

Corra no Slalom Course: L.R

Corra no Mines Level: U.G

Corra no Monohull Boats: PLA



P.STATION

NINTENDO 64

MORTAL KOMBAT 4

Roupas Extras

Na tela de seleção de personagens aperte Start + botão para fazer girar o ícone do lutador. Dependendo do número de vezes que o fizer, você poderá acionar outras roupas e armas. Veja a descrição das roupas:

Lutador	Gire o ícone	Descrição	Arma
Kai	1 vez	Roupa vermelha e listas no ombro	Faca Ghurka
	2 vezes	Roupa verde	
	3 vezes	Roupa vermelha e listas no ombro	Cajado de madeira
	4 vezes	Roupa de motociclista	Clava com espinhos
Rayden	1	Roupa azul e branca	Martelo
	2	Roupa vermelha e branca	
	3	Roupa de MK II	Catavento com lâminas
	4	Roupa vermelha e branca	Faca Ghurka
Liu Kang	1	Calça vermelha e preta e regata	
	2	Roupa preta e azul	Espada Dragon
	3	Roupa preta de treino	
	4	Roupa preta e azul	
Shinnok	1	Roupa vermelha	Bastão de combate
	2	Roupa amarela e preta	
	3	Roupa vermelha	Espada
	4	Roupa amarela e preta	Bumerangue
Reptile	1	Roupa roxa e preta	Machado
	2	Roupa vermelha e preta	
	3	Roupa Lin Kuei original	Espada Black Dragon
	4	Roupa vermelha e preta	Clava com espinhos
Scorpion	1	Roupa amarela original	Machado
	2	Roupa vermelha	Espada
	3	Roupa cinza e sem máscara	Maça
	4	Roupa vermelha	Espada Black Dragon
Jax	1	Roupa vermelha e preta	Clava com espinhos
	2	Roupa roxa e preta	
	3	Roupa branca com regata	Bastão de combate
	4	Roupa roxa e preta	Faca Ghurka
Reiko	1	Roupa vermelha e preta	Clava
	2	Roupa roxa e preta	com espinhos
	3	Roupa vermelha e preta	Espada Dragon
	4	Roupa roxa e preta	Arco e flecha
Johnny Cage	1	Roupa azul e preta	Faca
	2	Roupa vermelha e preta	Bowie
	3	Roupa azul e preta	Faca Ghurka
	4	Smoking preto	Pistola
Jarek	1	Roupa verde e marrom	Espada
	2	Roupa marrom e marrom escura	Black Dragon
	3	Roupa verde e marrom	
	4	Roupa marrom e marrom escura	Martelo

Lutador	Gire o ícone	Descrição	Arma
Tanya	1	Roupa amarela e preta	Bumerangue
	2	Roupa roxa e preta	
	3	Roupa amarela e preta	Cajado de gelo
	4	Roupa negra de princesa	Martelo
Fujin	1	Roupa preta	Arco e flecha
	2	Roupa preta e merrom	
	3	Roupa preta	Clava com espinho
	4	Roupa preta e marrom	Bastão de combate
Sub Zero	1	Roupa azul original	Cajado de gelo
	2	Roupa azul sem máscara	
	3	Roupa azul e semicongelado	Machado
	4	Roupa azul sem máscara	Espada Dragon
Quan Chi	1	Roupa preta e azul	Maça
	2	Roupa preta e vermelha	
	3	Roupa preta e azul	Faca Bowie
	4	Roupa preta e vermelha	Arco e flecha
Sonya Blade	1	Roupa preta e verde	Catavento com lâminas
	2	Roupa preta e vermelha	
	3	Roupa preta e verde	Faca Ghurka
	4	Roupa roxa sem boné	Maça
Noob Saibot	1	Roupa preta original de Lin Kuei	
	2	Roupa de couro e sem máscara	Foice
	3	Roupa preta original de Lin Kuei	
	4	Roupa da Morte	
Goro	1	Sunga Preta e vermelha	Sem arma

Cheat Menu

P.Station: comece uma partida com dois jogadores e insira o kombat kode 302-213. Quando a luta começar, aperte Start e saia da luta com Quit. Vá para a tela de options, coloque o cursor em "Vs Screen Enabled" e sêgure os botões de bloqueio e corrida por 10 segundos.

Nintendo 64: vá para options, coloque o cursor em "Continues" e segure os botões de bloqueio e corrida por 10 segundos.

Acionando o Cheat Menu, pode-se fazer fatalities facilmente (dando um ↓ + soco alto depois da frase Finish Him ou Her) e ver os finais após uma luta. Também permite fazer os códigos de usar os secretos Goro e Noob Saibot.

Acione Goro

Na tela de seleção de lutadores vá para hidden e aperte bloqueio e deixe pressionado. Leve o cursor para Shinnok e aperte o botão de corrida.



Mantenha os botões pressionados até Goro aparecer. No P.Station só um dos lutadores pode acioná-lo.

Acione Noob Saibot

Na tela de seleção de lutadores vá para hidden e aperte bloqueio e deixe-o pressionado. Leve o cursor para Reiko e aperte o botão de corrida. Mantenha os botões pressionados até Noob Saibot aparecer.

Escolha seu próprio destino

Quando for selecionar seu destino (Novice, Master etc.), aperte Start para revelar mais personagens.

Jogue com Meat

Termine o jogo no Team Mode e você pode selecioná-lo. Os golpes de Meat são iguais aos do personagem que você escolheu inicialmente.

ARCADE

P.STATION

NINTENDO 64

MORTAL KOMBAT 4

Kombat codes

Os Kombat codes são acionados na tela Vs. usando os seguintes botões:

Box 1: Player 1- Soco Baixo **Box 4:** Player 2- Soco Baixo
Box 2: Player 1- Bloqueio **Box 5:** Player 2- Bloqueio
Box 3: Player 1- Chute Baixo **Box 6:** Player 2- Chute Baixo

Códigos de seleção de fase

011-011: Goro's Lair **066-066:** Snake Stage
022-022: The Well **101-101:** The Dojo
033-033: Elder Gods **202-202:** Living Forest
044-044: Tomb Stage **303-303:** Prison
055-055: Rain Stage

Outros códigos

001-001: corrida ilimitada **002-002:** Kombat armado
050-050: Kombat explosivo **020-020:** Red Rain
100-100: desativar arremessos **012-012:** Noob Saibot
111-111: qualquer arma **123-123:** sem força
222-222: armas aleatórias **321-321:** modo cabeça
444-444: armado e perigoso **333-333:** Kombat randper
555-555: várias armas **666-666:** Kombat silencioso
010-010: desativar Maximum Damage
110-110: desativar Maximum Damage e arremessos

Jogue com Meat

Você precisa ir para "Group Mode", que só pode ser acionado em uma luta para dois jogadores. Lute com todos os personagens do jogo (16 no total) sem perder. Depois que lutar e vencer o personagem final, o próximo vai ser o Meat. Ele terá todos os golpes do seu personagem.

ARCADE

MORTAL KOMBAT 4

Mudar as cores

Aperte os seguintes botões na tela Character Select:

Kai: segure Start, SA + BL + CB
Raiden: segure Start, SB + BL + CA
Shinnok: segure Start, SA + BL + SB
Liu Kang: segure Start, CA + BL + CB
Reptile: segure Start, SB + BL + CB
Scorpion: segure Start, SA + CB + BL
Jax: segure Start, CR + SB + BL
Reiko: segure Start, CR + SA + CB
Johnny Cage: segure Start, CR + SB + CB
Jarek: segure Start, CA + SA + CR
Tanya: segure Start, CA + CB + SA
Fujin: segure Start, SB + SA + CA
Sub-Zero: segure Start, CR + BL + SA
Quan Chi: segure Start, SA + CR + CA
Sonya: segure Start, CB + SA + CR

Combos automático

Na tela Character Select, segure Start no seu personagem e aperte CB, CA, CR.

Escolha seu próprio destino

Quando for selecionar seu destino (Novice, Master etc.), aperte Start para revelar mais personagens.

Fazer o computador dar fatalities

Quando perder o round de fatality para o oponente, segure CA + SA. Quando ouvir "Finish Him!", o computador vai dar o fatality.

Jogue com Meat

Termine o jogo no Team Mode e você pode selecioná-lo. Os golpes de Meat são iguais ao do personagem que você escolheu inicialmente.

Jogue com Noob Saibot

Digite **012-012** na tela Kombat kode



Comandos Gerais

SA- soco alto
 SB- soco baixo
 CA- chute alto
 CB- chute baixo
 BL- bloqueio
 RN- corrida

MEGA

ULTIMATE MORTAL KOMBAT 3

Opções secretas

No menu principal digite B A ↓ ← A ↓ C → ↑ ↓. Um menu secreto vai aparecer e você poderá mexer em várias opções do jogo.

Jogue como Human Smoke

Escolha o Smoke robô. Antes de a luta começar, segure os botões trás, soco alto, soco baixo, chute baixo e chute alto.

P.STATION**X-MEN VS. STREET FIGHTER EX EDITION****Use o Apocalypse**

Termine o Battle Mode sem usar continues, não importando o nível de dificuldade, o número de rounds etc. Entre no VS Mode e coloque o cursor sobre Akuma. Segure Select e confirme o lutador. Pronto! Apocalypse estará em suas mãos. **Obs:** Apocalypse só pode ser usado no modo VS e apenas um dos jogadores pode escolhê-lo.

Golpes

Dash: → ou ← + três botões de soco

Power Wave: →↘↓ + soco

Drill: ↓↘→ + soco forte

Mace: →↓↘ + soco

Fire Ball: ↓↘→ + chute médio

Opções EX

Na tela de seleção de modos digite rapidamente □, □, →, X, L1 (o comando do Instant Hell Murder de Akuma). Assim aparecerão duas novas opções:

Game Mode: no Original você joga como o X-Men vs. Street Fighter do arcade, isto é, com troca de lutadores (soco forte + chute forte) e sem cancelamento de um especial com Hyper Combo. Funciona só no Versus Mode e, se o jogador 1 pegar os lutadores X e Y, o jogador 2 deverá formar a dupla com o lutadores Y e X. Exemplo: a dupla do player 1 é Dentes-de-Sabre e Tempestade, então o player 2 deve fazer uma dupla com Tempestade e Dentes-de-Sabre, nesta ordem.

Hyper Combo Gauge: no Full a barra ficará no level 3 sempre.

P.STATION**GUILTY GEAR****Personagens secretos**

Ligue o console com o jogo e deixe pressionados os botões ↓, L1, R2 e □. Assim você verá que na tela de seleção estarão inclusos os lutadores Testament, Justice e Baiken. Mas só poderão ser usados nos modos VS e de treino.

SNES**FINAL FIGHT 2****Jogue com o mesmo lutador**

Na tela título, aperte ↓↓↑↑→←→← L R. A tela vai ficar azul, mostrando que a dica funcionou.

**ARCADE****STAR GLADIATOR 2****Personagens secretos**

Kaede: coloque o cursor em Rain e digite ↓↓←←↑.

Rai-On: coloque o cursor em Byakko e digite ↑↓←←→←↑.

Golpes**RAI-ON**

Teleport Thunder Attack: ↓↘→ + A, B ou C

Thunder Impact: ↓↘← + C

Implosion Blow: ↓↘← + M, depois, A, B ou C para atacar

Implosion Blow - Reverse: ↓↘→ + M, depois, A, B ou C para atacar

Super Whirlwind Slash: ↓↘→ + AB

Reverse Instant Hell: ↓↘← + AB

KAEDE

Ninjutsu 1 - Shadow Entry: ↓↘→ + A

Ninjutsu 2 - Destruction Ring: ↓↘→ + B

Ninjutsu 3 - Summersalt Kick: ↓↘→ + C

Ninjutsu 4 - Double God Shadow: ↓↘← + A

***Summon Ice Dragon:** ↓↘→ + AB

***Summon Fire Dragon:** ↓↘← + AB

SATURN**BUSHIDO BLADE 2****Personagens Gun Toting**

Para conseguir estes personagens, você precisa terminar o modo Slash em menos de 15 minutos. Dependendo em que casa decidir terminar, você consegue um personagem diferente. Na primeira, você recebe o Katze e na outra a garota com a metralhadora. Você só pode jogar com eles nos modos Vs. e Link.

Modo Slash

Para acionar o modo Slash, você precisa pegar oito dos doze personagens secundários. Não importa quais.

P.STATION**SOUKAIGI****Todas as fases e personagens novos**

Termine o jogo e carregue o Save final. Apesar de estar no começo do jogo, você poderá ir para todas as fases e terá acesso a todos os lutadores secretos.

ARCADE

MARVEL VS. CAPCOM

Pontos extras

Terminada a batalha contra o CPU, aperte Start para se mexer durante a contagem de pontos. Mexa-se e tente fazer uma pose bem bacana na hora do congelamento de tela. Dependendo da pose, você recebe notas, isto é pontos.

P.STATION

REAL BOUT
SPECIAL
DOMINATED
MIND

Golpes extras

Para conseguir golpes a mais para os personagens, termine o modo Single com todos os lutadores derrotando Geese Howard. Para lutar contra Geese, consiga fighting levels altos (média AAA). Veja o que cada lutador ganha:

SATURN

SAVAKI

Lutadores secretos

Termine o jogo no nível normal ou mais difícil e ganhe um personagem secreto. É um secreto para cada lutador que terminar.

NEO GEO

REAL BOUT 2

Personagem secreto

Se terminar o jogo nas condições que se seguem você lutará contra Alfred. Ele também aparece no jogo Real Bout Special - Dominated Mind, do P.Station.

- Não usar Continue.
 - Não perder round.
 - Vencer cinco vezes o round com golpes P. Power ou sete vezes com o S. Power.
- Segundo a SNK, Alfred é um personagem exclusivo do computador e não vai ser possível usá-lo. Será?

Lutador	Golpe	Categoria	Comando
Terry Bogard	High Angle Geyzer	P. Power	↓↘←↓↘← + □
Andy Bogard	Shouryuu Reppadan	P. Power	↓↘←↓↘← + □
Joe Higashi	Exploding Hurricane Tiger Heel Blast	P. Power	↓↘←↓↘← + □
Mai Shiranui	Midare Katchousen	Especial	↓↘← + □ (até 4 vezes)
Geese Howard	Ashura Shippuken	P. Power	↓↘↘↓↘↘ + □
Hon Fu	Headbutt	Especial	←→ + □
Blue Mary	Mary's Splash Rose	S. Power	→←↘↓↘↘ + ○ + □
Franco Bash	Super Guts Dunk	P. Power	↓↘↘↓↘↘ + □
Jin Chonshuu	Ryuusouken	P. Power	↓↘←↓↘← + □
Jin Chonrei	Gyakurinken	P. Power	De perto, ↓↘←↓↘← + □
Billy Kane	Gurensatsukon Special	P. Power	↓↘←↓↘← + □
Cheng Shinzan	Daioujou	S. Power	↓↘←↓↘← + ○ + □
Tung Fu Rue	Shouten Shippushou	P. Power	↓↘←↓↘← + □
Laurence Blood	Bloody Accel	Especial	↓↘← + X ou ○
Wolfgang Krauser	Unlimited Desire	P. Power	→↘↓↘←↘ + X, X, X, X, ○, ○, ○, □, □, □ ou ←↘↓ + □
Alfred	Hexa Drive	P. Power	No ar, ↓↘↘↓↘↘ + □

Rever os finais

Terminando o jogo com algum lutador no Single Mode, vai aparecer uma opção especial (dentro do Options) que permite ver os filmes. Se derrotar o Geese Howard, dá pra ver o Story Board. Vale para o lutador que terminar o jogo.

Colocar o golpe no botão desejado

Termine o modo Survivor com algum lutador. No Options, aparecerá uma nova opção para colocar os golpes especiais nos botões L e R, mas só para o lutador que terminar o jogo.

PC

MORTAL KOMBAT 4

Menu de opções

Entre com o Kombat Kode **312-203** e saia do round. No modo Practice, vá para a opção Difficulty e segure chute baixo e bloqueio por 10 segundos. Quatro novas opções vão aparecer: finais, fatalities 1 e 2 e stage fatality. Segure ↓ e soco alto para dar os fatalities.

P.STATION

STREET FIGHTER COLLECTION

Jogue com Akuma

Leve o cursor até Ryu e aperte simultaneamente L1 e R1 para fazer Akuma aparecer. Funciona em Super Street Fighter IIX.

Jogue com Cammy em Street Fighter Zero 2

Selecione Vega no modo arcade e termine o jogo em primeiro lugar com uma pontuação maior que 50 mil. Digite as suas iniciais como CAM na tela de High Scores. Agora selecione Vs. Mode, leve o cursor até M. Bison e aperte Start três vezes.

SATURN

BIO FREAKS

Visão em primeira pessoa

Enquanto estiver lutando, segure L2 + R2 e aperte a direção oposta a que seu personagem está virado. Você vai ouvir First Person Fight Camera On. Para desligá-la, segure L2 + R2 e aperte ↓.

SATURN

STREET FIGHTER COLLECTION

Jogue com Akuma em Super Street Fighter 2X

Na tela de seleção de personagem, leve o cursor até Ryu e segure L + R.

Jogue com Cammy

Cammy está escondida no segundo disco de Street Fighter Collection. Para jogar com ela, termine o jogo no Arcade Mode com M. Bison (Vega) e fique em primeiro no ranking. Digite suas iniciais como "CAM". Cammy poderá ser escolhida nos modos Vs. e Training. Aperte Start duas vezes em M. Bison (Vega) nos modos Training ou Vs. para selecioná-la na tela de Character Select.

NINTENDO 64

SUPER ROBOT SPIRITS

Robôs secretos

Supere as seguintes condições para utilizar os respectivos robôs:

Devil Gundam: vença o modo Story com todos os robôs. Entre no modo 64, use Master Gundam e derrote Devil Gundam. Você poderá usá-lo agora.

Juddeca: basta deixar o jogo ligado por 300 horas.

Master Gundam: vença Master Gundam por três vezes no Story Mode para poder usá-lo no mesmo modo.



ARCADE

STREET FIGHTER EX 2

Jogue com Kairi & Shadowgeist

Termine o jogo com todos os 14 personagens, cada um com mais de 500 mil pontos. Depois de uma hora, Kairi e Shadowgeist vão estar disponíveis na tela Character Select. Você pode selecioná-los de um outro jeito: acesse a tela System Test, selecione Color Adjustment e aperte SF, SR, CR, CF, SM, SR, CR, CM, CR, CM, SM, SR, CF, CM, SM, SF. Quando recomeçar, Kairi e Shadowgeist vão estar disponíveis.

Jogue com Nanase & Garuda

Consiga o Total Score (soma de todos os pontos) na lista de Rakings maior que 28.800.000 pontos. Após uma hora, Garuda e Nanase vão estar disponíveis na tela de seleção de personagem.

Outro método: acesse a tela System Test, selecione Color Adjustment e aperte CM, CF, SF, SM, CR, CF, SF, SR, CF, CR, SR, SF, CM, CR, SR, SM e quando recomeçar, Nanase e Garuda vão estar disponíveis.

Jogue com Unmasked Vega

Selecione Vega como o seu personagem e em cada tela de Vs. antes das lutas, segure Start + SR + CM + SF. Quando a luta começar, Vega vai estar sem a máscara.

Comandos Gerais

SF- soco forte
SM- soco médio
SR- soco rápido
CF- chute forte
CM- chute médio
CR- chute rápido

STREET FIGHTER ZERO 3

Personagens secretos

Para que as dicas abaixo funcionem, a tela ao fundo do logo Street Fighter Zero 3 deve estar rosa. Para que isso aconteça, a máquina deve ter registrado na memória 28 nomes diferentes de jogadores que conseguiram recorde de pontos contra o computador.

Obs: as indicações X, Z e V que se encontram antes dos golpes referem-se aos modos em que os mesmos podem ser usados. Isto é, se o golpe estiver com um Z V, quer dizer que ele só pode ser usado nos modos Z e V.

Modo X: controles mais simples e um Super Combo por personagem.

Modo Z: controles completos (Zero Counter, saídas de arremessos, recuperação após tomar golpes etc.) e dois ou mais Super Combos por personagem.

Modo V: controles completos e Custom Combos. Sem Super Combos.



Mike Bison (Balrog): na tela de seleção de lutadores, deixe o cursor em Karin por três segundos. Agora leve o cursor na roleta, que fica acima do Dan e abaixo do Dhalsim para o jogador

1, e acima de Akuma e abaixo de Zangief para o jogador 2, e aperte Start.

Golpes especiais

- X Z V Dash Straight: (c) ←→ + soco
- Z V Dash Ground Straight: (c) ←↘ + soco
- X Z V Dash Upper: (c) ←→ + chute
- Z V Dash Ground Upper: (c) ←↘ + chute
- X Z V Turn Punch: (c) SSS ou CCC
- Z V Buffalo Head: em reversal, (c) ↓↑ + soco

Super Combo

- X Z Crazy Buffalo: (c) ←↔↔ + soco
- Z Gigaton Blow: (c) ←↔↔ + chute (nível 3)

Juli: na tela de seleção de lutadores, deixe o cursor em Karin por três segundos. Agora leve o



cursor à roleta, coloque-o para cima (roleta de cima) ou para baixo (roleta de baixo) e, sem soltar o direcional, aperte Start.

Golpes especiais

- X Z V Cannon Spike: →↓↘ + chute
- X Z V Sniping Arrow: ↓↘→ + chute
- X Z V Accel Spin Knuckle: →↘↓↙← + soco

Super Combo

- X Z Reverse Shaft Breaker: ↓↙←↓↙ + chute
- Z Spin Drive Smasher: ↓↘→↓↘ + chute

Juni: na tela de seleção de lutadores, deixe o cursor em Karin por três segundos. Agora leve o cursor à roleta, coloque-o para esquerda (jogador 1) ou para direita (jogador 2) e, sem soltar o direcional, aperte Start.



Golpes especiais

- X Z V Cannon Siike: (c) ↓↑ + chute
- X Z V Spiral Arrow: (c) ←↔ + chute
- X Z V Hooligan Combination: ↓↘→ + soco (→ + chute quando chegar perto do inimigo)
- X Z V Cannon Strike: pule para frente e ↓↘→ + chute
- X Z V Mach Slide: ↓↘→ + chute
- X Z V Earth Direct: 360° + soco

Super Combo

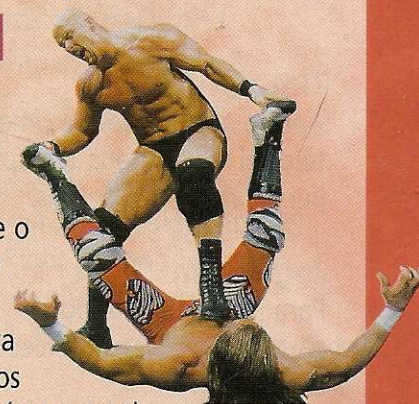
- X Z Psycho Streak: (c) ←↔↔ + soco
- Z Spin Drive Smasher: (c) ↙↘↙↘ + chute

P.STATION

WWF WAR ZONE

Lutadores Secretos

No modo Challenge, ganhe o WWF World Championship com o Mankind. No menu principal, aperte L1, R1 para entrar no porão e acionar os lutadores secretos. Agora vá para a tela Character Select e os dois novos lutadores, Dude Love e Cactus Jack, vão estar disponíveis.



Dude Love/Cactus Jack Finishing Moves:

Double-Arm DDT: aperte → ← ↑ e depois botão de agarrão e bloqueio juntos.

ARCADE**THE KING OF FIGHTERS '98****Checar amizade**

Aperte Start na tela de escolha de ordem para checar o grau de amizade entre os personagens. Isso reflete na passagem de estoque (modo Advanced) de um personagem para outro.

Personagens extras

Escolha os personagens a seguir com Start pressionado para ativar suas versões alternativas: Kyo, Mai, Billy, time Fatal Fury, time Art of Fighting e time New Face (Yashiro, Chris e Shermie).

**Poses de vitória**

Após seu lutador vencer o round, deixe pressionado algum botão para ver sua pose de vitória. A pose do botão D é nova.

Escolha a Cor

Na hora de escolher os lutadores, cada botão aciona uma cor diferente.

P.STATION**THE KING OF FIGHTERS '97****Time Orochi**

Aperte dois botões de cima do controle (L1 e R1) e a tela vai ser resetada e reaparecer com cinco personagens disponíveis.

Jogue com '94 Kyo

Para jogar com versão Kyo de 94, leve o cursor até ele na tela Character Selection, segure Start e aperte círculo.

Jogue com Orochi

Vá para o Practice Mode e aperte L2 e R2 depois de acessar os cinco personagens secretos. A tela vai ser resetada e reaparecer duas vezes. A primeira com cinco personagens Orochi e a segunda vez com o próprio Orochi.

SATURN**THE KING OF FIGHTERS '97****Jogue com Orochi Iori**

Na tela de seleção de personagens, leve o cursor até Iori e segure Start e aperte ←, →, ←, →, ←, →, ←, →, ←, →, X + A.

Jogue com Orochi Leona

Na tela de seleção de personagens, leve o cursor até Leona e segure Start e aperte ↑, ↓, ↑, ↓, ↑, ↓, ↑, ↓, ↑, ↓, Y + B.

Jogue com Orochi New Team

Faça o código de Orochi Leona e volte para a tela de seleção de personagens, segure Start e aperte ↑, ←, ↓, →, ↑, ↓, X + B.

Jogue com Orochi no modo Practice

Durante o modo Practice, faça o código dos cinco personagens secretos. Em seguida, segure R, L, B, Y, Z por aproximadamente três segundos e o cursor vai aparecer em Iori e Shingo.

Ver os finais

Termine o jogo em qualquer nível de dificuldade e vá para a tela de Options. Você vai ver uma nova opção chamada "Demo Select". Selecione-a para conferir todos os finais que conseguiu, incluindo os finais do Secret Team.

P.STATION**TEKKEN 3****Mudar as poses de vitória**

Segure o botão de chute esquerdo ou chute direito durante todo o replay da sua vitória.

Traje novo de Anna

Jogue com a Anna 25 vezes.

Combo Recording


Vá para o Practice Mode e selecione Freestyle. Na tela de freestyle options, aperte L1, L2, R1, R2 e círculo e, em seguida, aperte ↓, Select para gravar ou rever um combo.

Outro final de Gun Jack

Depois que receber o traje velho de Jack, termine o jogo para receber o outro final.

Instant Replay no Practice Mode

Na tela principal, entre no practice mode. Selecione seu personagem e comece um 1player Freestyle game.

Quando o 1p Freestyle menu aparecer antes da luta começar, aperte L1, L2, R1, R2 e  juntos. Comece o jogo e os comandos vão estar na parte inferior da tela.


Jack de roupa rasgada

Para conseguir este traje alternativo de Jack, jogue com ele 10 vezes e selecione-o apertando Start.

Trajes escolares de Jin e Xiaoyu

Jogue com elas 50 vezes e aperte Start.

Fazer Mokujin soar como wooden block

Quando selecioná-lo segure  até a luta começar.

Jogue com Anna, Heihachi e outros

Para acessar muitos dos personagens secretos, termine o jogo com todos os personagens normais.

Jogue com Doctor B

Complete o Tekken Force quatro vezes. Cada vez que terminar você vai ganhar uma chave. Pegue três chaves e derrote Doctor B para jogar com ele.

Jogue com Gon

Escolha qualquer personagem e jogue nos modos Time Attack ou Survival. Consiga um High Score e digite suas iniciais como **GON**

Jogue com Tiger

Termine o jogo com 17 personagens diferentes, incluindo Eddy Gordo. Em seguida, leve o cursor até Eddy Gordo na tela Character Select e aperte Start.

Team Battle aleatório

Selecione o número de jogadores que você deseja jogar no Team Battle e aperte Start sem escolher nenhum personagem. O computador vai escolhê-los para você.

Modo Tekken Ball

Termine o jogo com todos os personagens regulares.

ARCADE

SAMURAI SHODOWN 64

Modo Easy




Quando for escolher os modo Bust e Slash, segure Start antes de selecioná-los com A ou B.

Código Kuroko

Quando for selecionar seu personagem, segure C+D e aperte A. Quando a tela para selecionar entre Bust e Slash aparecer, segure C e aperte A ou B.

Obs: esta dica só funciona no modo Vs. e não em lutas contra o computador.

Arremesso Fantasma

Com a barra power cheia, solte um suriken e acerte-o. Imediatamente faça    + C (se estiver à esquerda) e agarre o inimigo. Se quiser, pode fazer a seqüência inteira.

P.STATION

SAMURAI SPIRITS 1 + 2

Jogue com Kuroko e Mizuki

Na tela Vs. Character Select, aperte L1 + L2 + R1 + R2. A flecha da esquerda é para Kuroko e a da direita é para Mizuki.

NINTENDO 64

CLAY FIGHTER: SCUPLTOR'S CUT

Seleção de personagem aleatória

Na tela de seleção de personagem, aperte L e R simultaneamente ou selecione os boxes com um "?"

Personagens secretos

Na tela de seleção de personagens, segure Z ou o Right Shift e digite qualquer um dos códigos abaixo. Quando terminar, aperte o Right Shift no box com um "?" para circular pelos personagens secretos:


Earthworm Jim: SB, SM, SA, CA, CM, SA

Boogerman: SB SB, CA CA, SM, CA

Sumo Santa: CB, CA, CB, CA, CM, SA

High Five: SA, CM, SM, CA, SB, CB

Cores estranhas

Para mudar as cores dos personagens, aperte C() em vez de A quando for selecioná-los.

Comandos Gerais

SB- Soco Baixo

SM- Soco Médio

SA- Soco Alto

CB- Chute Baixo

CM- Chute Médio

CA- Chute Alto

P.STATION

RIVAL SCHOOLS: UNITED BY FATE

Roupas secretas

Existem 4 lutadoras com roupas secretas:

Hinata, Natsu, Tiffany e Kyoko.

Para acioná-las, você deve terminar o jogo com os personagens nos dois discos no modo de 1 jogador. Não importa o nível de dificuldade ou quantos continues for usar. Os golpes são os mesmos, mas o golpe de ajuda muda.



P.STATION**THUNDER FORCE V
PERFECT SYSTEM****Naves secretas**

Se estiver no modo normal, faça a dica na hora de selecionar a ordem das fases. No modo time attack, faça-a na hora de escolher a nave. Durante as telas descritas anteriormente, aperte **O** no controle 1, com o botão **△** ou **□** ou **○** do controle 2 pressionado. Isso dará, respectivamente, as naves verde, vermelha ou preta. Veja as especificações de cada uma delas:



Nave	Ataque	Velocidade	Claw	Velocidade de recuperação do Claw
RVR01E (verde)	37.50%	100%	3	normal
RVR01HiS (vermelho)	112.5%	218.75%	3	75%
RVR01Ex (preto)	175%	37.5%	2	150%

Obs: os valores são em relação à nave normal.

Obs 2: no modo normal, você só pode usar a nave secreta até a fase 4. Depois, prosseguirá com a nave normal.

Nível de dificuldade master

No nível de dificuldade hard, termine o jogo com o final bom. Para isso, vença o último chefe e consiga bônus em todas as transformações do chefe. Assim, essa opção estará disponível no option.

Mais continues

No começo do jogo são 3 continues no máximo. A cada três horas de jogo, esse número aumenta. O limite é 99. Se terminar o jogo no nível normal e com o final bom, você terá continues ilimitados.

Mais telas no viewer mode

Terminando o jogo você ganha mais telas no modo viewer. No modo kids você ganha as páginas 3 e 4; no normal, as páginas 3 e 5; no hard, 3 e 6; e no master, 3 e 7. Mesmo não terminando o jogo, a cada duas partidas ganha-se um desenho novo. O que quer dizer que se jogar 96 vezes ficará com o viewer completo mesmo não tendo terminado o jogo.

SATURN**THUNDERFORCE V****Final melhor**

Para o final verdadeiro e mais longo em qualquer nível de dificuldade, simplesmente termine o jogo sem continuar. Lembre-se que o último chefe vai estar bem mais difícil se você não continuar.

MEGA**THUNDER FORCE III****Recarregue as armas**

Para recarregar todas as armas, pause o jogo e entre com o comando: **↓** dez vezes, **B**, **↓**, **↓**, **B**. Faça-o até encher o medidor. Para ganhar Claws aperte **A**.

Options

Na tela-título, pressione simultaneamente **A**, **B** e **C** e, sem soltá-los, aperte **Start**. Assim vai aparecer um menu especial com velocidade da nave, dificuldade etc.

SATURN**THE HOUSE OF THE DEAD****Modo Debug**

Para escolher uma fase onde você queira entrar, o número de vidas ou mesmo a cor do sangue, aperte no menu principal **L**, **R**, **R**, **L**, **L**, **R**. Você vai ouvir um jingle, então segure os botões **L** e **R**, escolha um modo e aperte **Start**. Você vai entrar no menu Debug. *Obs: a versão japonesa talvez não contenha a opção de mudar a cor do sangue.*

Mostrar os pontos

Para mostrar os pontos, segure **L + R** durante o jogo e aperte **X** três vezes.

Personagens secretos

Para usar Sophie e uma das pesquisadoras, segure os botões **L** e **R** na tela de seleção de personagem no modo Saturn. Em seguida, aperte **↑**, **↓**, **X**, **Y**, **Z**. Você vai ouvir um som confirmando a dica.

Sem precisar recarregar

Durante o jogo, segure **L + R** e aperte **Y**, **Y**, **Y**.

WILD CHOPPERS

Debug mode

Na tela título, faça a seguinte seqüência pressionando o botão Z: →, ←, ↑, ↓, A, B e Start. Assim você entrará no modo Debug.

PC

STARCRAFT

Códigos

Durante o jogo, aperte Enter e digite:

1000 de combustível:

Show me the money

Construir unidades e prédios rapidamente:

Operation cwal

Mana ilimitado para unidades que usam magia:

The gathering

Melhorar as armas e escudos das unidades:

Get in shape

Invulnerabilidade: Get out of my way

Mostrar "Go Bruins!": UCLA

Mostrar todos os mapas: On screen

Mostrar uma ofensa na tela: Spam

Mostrar os burrowed eggs: Dig up

Conseguir ore e combustível: Gimme fuel, gimme fire

Ganhar 10 mil galões de gás Vespene:

I got gas

Melhorar os marines para mk9: Ale

Mostrar todos os Terrans no mapa: Coffee

Melhorar as unidades Zerg no mapa: Long live the queen

Destruir todas as unidades aéreas: It's a bird! A plane! It's dead!

Desligar todos os códigos: I smell a rat

Mandar nuke para uma área aleatória:

Nuclear winter

Destruir todas as unidades: mapArmageddon

Roubar metade das fontes inimigas:

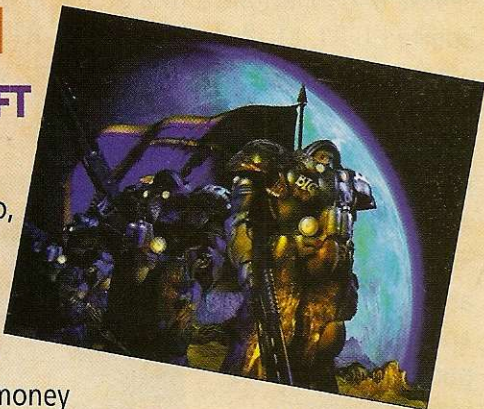
Pickpocket

Inimigo perde todo o combustível: Fart

Mostrar todos os zergs enterrados: Dig dug

Ver todas as unidades cloaked: ContactLends

Chamar criaturas espaciais: Tommyknockers



ACE COMBAT 2

Aeronave bônus

Termine o jogo e veja o final normal ou bônus. Uma nova opção vai aparecer embaixo de "Start Game", depois que você escolher a dificuldade. Usando esta opção, você poderá comprar novas aeronaves para jogar, como a F-15S, Mig-31, Su-25 e XFA-27.



Mudar a visão do Mission Map

Na tela mission select, leve o cursor até "Mission e aperte Select para conferir os três diferentes ângulos de visão.

Modo Free Mission

Usando o modo Extra aircraft, termine o jogo e assista aos finais normal ou bônus. Depois que a opção "Start Game" aparecer, uma outra opção, a "Free Mission" também vai aparecer. Agora você pode escolher qualquer uma para jogar.



Music Test

Se terminar o jogo com um rank maior do que First Lieutenant,

um modo de music player vai aparecer no menu de opções. Aqui

estão os controles: aperte L1 ou L2 para pular para a próxima, R1 ou R2 para voltar, círculo para selecionar a música e quadrado ou triângulo para sair.

Ver a aeronave em 3D

Você se lembra dos pilotos hábeis marcados com um "Danger!" na tela de Briefing? Se você conseguir eliminar todos eles e completar a seqüência de medalhas na tela de estatísticas, uma nova opção vai aparecer no menu de Options. Todos os aviões poderão ser vistos em 3D e você ainda poderá girá-los e aproximá-los.

P.STATION**AUTO DESTRUCT****Menu de truques**

Pause o jogo e aperte ↑ ↓ ← → ↓ → L1, R1, R1. Se fez a dica certo, uma nova opção, a Cheat Menu, vai aparecer.



Obs: você precisa acionar a dica do menu de truques primeiro para depois ativar qualquer uma das dicas abaixo.

Todas as pistas do Time-Trial disponíveis

Pause o jogo e aperte R1, L1, ○ ← ○ ○ ← L1 ○. Quando começar uma corrida no Time Trial, você vai poder dirigir em várias pistas novas, incluindo a New York e a Subway.

Modo Blood

Pause o jogo e acione a dica do menu de truques. Agora aperte L1, ↓, R1, ←, L1, →, R1. Se fez certo, uma nova opção, a Blood Mode, vai aparecer.

Configuração Debug

Pause o jogo e acione a dica do menu de truques. Aperte ↑ → ← ↓ ○ L1, R2, R2, L1, ○ ↓ ← → ↑. Se fez certo, a opção Debug Configuration vai aparecer.

Escolher a missão

Pause o jogo, acione a dica do menu de truques e aperte ↑ ↓ ○ L1, R1, L1, ○ ↓ ↑. Se fez certo, a opção Choose Mission vai aparecer.

Próxima missão

Pause o jogo, acione a dica do menu de truques e aperte □ ○ R1, L1, ○ ↓ L1, ↑. Se fez certo, a opção Next Mission vai aparecer.

Extra Nitros

Pause o jogo, acione a dica do menu de truques e aperte L1 ○ ↓, L1, ↑ □ ○, R1. Se fez certo, a opção Extra Nitros vai aparecer.

Dinheiro extra

Pause o jogo, acione a dica do menu de truques e aperte L1, R1, ↑ ○ ↓ □ →, R1, L1. Se fez certo, a opção Extra Money vai aparecer.

Invulnerabilidade

Pause o jogo, acione a dica do menu de truques e

aperte L1, L1, L1, L1, ← ○ ○, R1, ↑ □, L1. Se fez certo, a opção Invulnerability vai aparecer.

Combustível infinito

Pause o jogo, acione a dica de menu de truques e aperte L1, ○ ←, L1, ○, L1, L1, ↑, R1, ↓. Se fez certo, a opção Infinite Fuel, vai aparecer.

Menu de ajuste

Pause o jogo, acione a dica do menu de truques e aperte L1, R1, L1, ↑ ↓ ○ ↓ → ← □, R1. Se fez certo, uma nova opção, a Car Tuneup Menu, vai aparecer.

Subway Time Trial

No menu principal, aperte L1, ←, L1, R1, →, R1 e leve o cursor até Time Trials e aperte X. Agora você pode correr na pista secreta Subway.

**P.STATION****THUNDERSTRIKE 2****Passwords****South America**

Level 1 - ONHV0V6VEBDU55Q
Level 2 - 2NH70V9VEFDQ592
Level 3 - 7RH30V7AEFD64BI
Level 4 - 8NH30V8EEJD24PI

Gulf 2 - Oil Dispute

Level 1 - VNHR0V0E6JDE53I
Level 2 - 0RHV0U066NDA53A
Level 3 - IFHD0U0U6RDM5P2
Level 4 - NJHP0UKE6VDI5BI

Stealth

Level 1 - 07HP0U0QAUDE45A
Level 2 - U7HL0UNIAUDA5RA
Level 3 - AFHP0UKUA2DM4HI

Central America

Level 1 - FJHL0UGII2CE4KI
Level 2 - G7HH0U72I2CA5R2
Level 3 - 2BHP0URQI6CM58A

South China Sea

Level 1 - KRG50URQ26GE4J2
Level 2 - 0RGL0UIT3AGA5UI
Level 3 - FRG9S1CM3EGM52I

Panama

- Level 1 - 93G5SD9UNGGE40A
- Level 2 - VVG5SHUENGA4SQ
- Level 3 - JNGH4CPUNKGM5TI

Eastern Europe

- Level 1 - L3GG4406VOEE5R1
- Level 2 - F7GK5S2QV0EA41A
- Level 3 - 27GK50UMV4EM58Q

Gulf 1 - Canyon

- Level 1 - 7FGK48T6R8ME4NI
- Level 2 - 8JGK48VUR8MA5JQ
- Ending - T7GK28U2SCMM40I

P.STATION

R-TYPES

Power up máximo

Pause o jogo e segure L2. Sem soltar, digite →↑←→↓←↑→ e o botão a seguir:

- △ - laser anti-terra
- - laser anti-ar
- X - laser reflexivo
- - search laser (só R-Type II)
- R1 - shot gun laser (só R-Type II)

Velocidade:

pause o jogo e segure L2. Sem soltar o botão, digite →↑→↑↓←↓← e o botão a seguir:

- - aumenta a velocidade da nave
- X - diminui a velocidade da nave

Seleção de fase

Leve o cursor até as opções "R-Type" ou "R-Type II" na tela título. Em seguida, aperte rapidamente L2 (10 vezes), R2(10 vezes). Comece o jogo e aperte Start para acessar qualquer fase e assistir aos filmes.

P.STATION

CRITICAL DEPTH

Arma Stun Blast

A qualquer hora durante o jogo, aperte e segure R2 e aperte → ← ↑ para disparar uma arma congelante secreta.

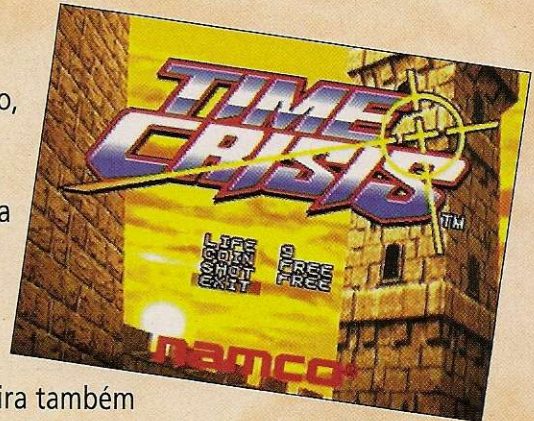


P.STATION

TIME CRISIS

Menu de Truques

Na tela título, dê dois tiros bem rápido no buraco da letra "R" do logo e, em seguida, atire no centro da mira também no logo, à direita da palavra "Time". Se fez certo, um menu de truques vai aparecer com opções de vidas extras, continues ilimitados e muito mais.



P.STATION

DISRUPTOR

Todas as armas

No meio de uma partida, segure Select e aperte L1 □ △ □ □ □ □ ○ △.

Munição

No meio de uma partida, segure Select e aperte L1 X □ △ △ X ○ △ X.

Saúde

No meio de uma partida, segure Select e aperte L1 △ X X ○ X △ □ □.

Invulnerabilidade

No meio de uma partida, segure Select e aperte L1, ○ ○ □ ○ △ X X ○.

Passwords

- Level
- Chemical Factory
- Rooftops
- Jupiter Station
- Triton
- Mars
- Antarctica
- IO
- Reactor
- Orbiting Habitat
- Dream
- Prison
- Fortress

Passwords

- S,O,X,O,T,T,X,X,O,S,X,S
- X,T,S,O,S,X,T,O,T,T,T,T
- T,X,T,S,O,O,X,O,X,T,S,S
- X,O,T,O,S,T,X,X,S,O,O,T
- O,X,O,T,X,X,S,O,O,X,T,X
- S,O,X,T,T,O,S,T,X,T,S,T
- O,S,O,X,T,T,X,O,X,T,X,X
- S,X,O,O,T,X,X,S,O,T,O,O
- S,O,X,X,S,X,T,O,S,O,T,S
- T,T,X,X,O,O,T,T,T,S,S,O
- O,S,T,O,X,O,S,T,X,X,O,S
- T,T,X,S,T,T,O,X,O,S,X,O

SATURN**LEGEND OF OASIS****Caminho escondido**

Em Shade's Palace, vire à esquerda, antes que os dois entrem na sala de eletricidade. Desça o penhasco e detone os espinhos que encontrar. Continue andando para encontrar um novo caminho.

Lutar novamente contra os chefes

Para jogar novamente contra qualquer um dos chefes, vá até a Spirit Room e apague as chamas que ficam ao lado da Spirit Box.

Modo para dois jogadores

Enquanto estiver jogando, aperte Z, segure L e segure X. Solte os dois botões e veja o clone aparecer.

P.STATION**NINTENDO 64****TACTICS OGRE****Classe secreta**

Para se transformar num anjo, você deve ter um Priest ou um Cleric no level 30, que usou bastante a magia de cura. Assim, ao morrer, a unidade ressuscitará na forma de um anjo. Mas, para tal, a sua bondade deve ser alta.

P.STATION**CHOCOBO'S MYSTERY DUNGEON****Level up rápido**

Consiga muitos Teleport Cards. Ache um andar com o hexagrama que aumenta o level. Use o Teleport Card e volte para o térreo. Agora vá para o andar que tinha o hexagrama e procure-o para conseguir outro level up. Repita.

**P.STATION****ALUNDRA****Pegar Legendary Sword**

Para pegar a Legendary Sword, a arma mais poderosa do jogo, você precisa antes pegar a Power Glove com Jess. Em seguida, você precisa morrer e usar o "Quick Restart" mais de 16 vezes (isto pode ser feito em qualquer hora do jogo antes de pegar a Power Glove). Depois de fazer tudo isso, vá para a estátua de King Snow, que fica à leste da Inoa Village e, use a Power Glove para levantar a pedra grande bloqueando sua passagem para a estátua. Ande até a estátua e a tela vai escurecer. Se fez tudo certo até agora, o King Snow vai dar a você a Legendary Sword. Esta espada deve ser sua arma permanente.

**SNES****ARCANA****Seleção de fases**

Na tela título, pressione ↓, Select, Select, X, Y, Select, Select, L, R, Select, Select, ← → ↓ e mais:

A para ir à fase 2

B para seguir para a fase 3

X para a fase 4

Y para chegar à fase 5

SATURN**SHINING FORCE III SCENARIO 1****Seleção de música e dificuldade**

Termine o jogo e pegue todos os personagens secretos Noon, Pen, Ratchet, Hagane e Frank. Depois de terminar o jogo, salve-o com a palavra "Complete". Agora na tela de Options, você vai ver uma nova opção em que se pode escolher o nível de dificuldade e ouvir a música do jogo.

P.STATION**PARASITE EVE****Balas infinitas**

No LAPD, desça a escada e entre na porta à esquerda. Você pode pegar as balas na caixa no armário e sair para o mapa de Nova Iorque. Agora retorne para a sala e pegue novamente as balas. Repita a operação sempre que precisar.

The Missing Building

Quando terminar você pode salvar. Salve e ponha novamente o CD 1 e selecione EX game. Agora você vai ver o prédio Chrysler no mapa de Manhattan. Entre nele e suba até o topo para ver o inimigo real e o final.

**P.STATION****BREATH OF FIRE III****Vença Gaist facilmente**

Para vencer Gaist de uma forma mais simples, livre-se das duas tochas que ficam em cada lado de Ryu. De início, parece que elas aumentam a força de Gaist em apenas 25 HP, mas, na verdade, elas também aumentam o poder de seus ataques com fogo.

Ganhe experiência

Desenvolva o vilarejo Fairy até ter uma loja e doze Ivory Dice. Use, então, os Ivory Dice contra um inimigo. Dependendo do inimigo que enfrentar, você pode ganhar até 80.000 em experiência.

Frutas grátis

Para ganhar frutas de graça, vá até a cafeteria e chute a árvore que tem três maçãs. Cada fruta vale 5 HP.

**P.STATION****BRAVE FENCER MUSASHIDEN****A localização dos Minkoos**

Os minkoos, bichos parecidos com coelhos, só aparecem à noite, depois das 22h. Eles carregam uma fruta que aumenta seu HP máximo em 25. Pegando-as todas seu HP ficará em 500 (tem uma fruta que você pega com o prefeito).

Minkoo 1: está em Twin Mountains, logo abaixo das duas plataformas que avançam e recuam.

Minkoo 2: perto do crest da água, na floresta. Há um caminho secreto entre as árvores. Olhe bem o chão para descobri-lo.

Minkoo 3: subindo o penhasco, perto da gôndola. Na mesma plataforma onde a formiga gigante entra.

Minkoo 4: no local onde se enfrenta o Skull Scorpion, o mestre da terra.

Minkoo 5: seguindo o rio da floresta. Você deve ter o poder da água.

Minkoo 6: na caverna subterrânea, na mesma área onde se pega a flor e tem umas plataformas circulando.

Minkoo 7: em Twin Mountains, siga o rio até o fim e ache mais um bichinho.

Minkoo 8: dentro do tubo onde se liga o ventilador.

Minkoo 9: entrando pelo buraco que a formiga gigante deixou, siga para a esquerda e ache um Minkoo.

Minkoo 10: vá para a caverna e siga para o reservatório de água depois. Encha o poço liberando o crest da água. Uma caverna lateral será revelada. Siga até achar o crest do fogo e libere-o. Suba pelo buraco e ache o Minkoo. Este local é pouco antes do local onde se pega o poder do vento.

Minkoo 11: na mesma área da entrada para o Twin Mountains.

Minkoo 12: perto do crest do vento. Fica após uma passagem lateral no caminho que leva para a torre que exala vapor.

Minkoo 13: fica no poço. Só pode ser alcançado se liberar o crest da água nesse local.



SATURN

BOMBERMAN WARS



Jogue com Prince

Termine 10 fases no modo Quest e vá para a sala de treinos. Retire todos os seus membros do exército e saia da sala. Entre novamente na sala de treinos e, em 50% das vezes, o Bomber Prince estará disponível.

Modo Turbo

Na tela título, segure C e aperte Start. Com isso, as animações durante a batalha serão cortadas e as bombas poderão ser colocadas na hora.



Honey e Kotetsu

Com o Quest Mode terminado, comece um outro jogo. Em certas fases, os mestres serão substituídos por Honey e Kotetsu, que são páreo duro.

PC

WORMS

Armas extras

Na tela Weapon Options, digite **BAABAAAABAAB** para conseguir duas novas armas: Exploding Sheep, que substitui as minas, e Banana Bomb, que substitui as granadas.

P.STATION

FINAL FANTASY TACTICS

Cloud no seu grupo

Durante o quarto capítulo, vá para Zeltennia Castle e, no bar, pergunte sobre todos os tópicos. Assim, uma nova área aparecerá. Vá para Zarghidas Trade City e compre uma flor. Depois vá para Lesalia Imperial Capital e, no bar, deixe o homem que está sentado vir com você. Vá para Goland Coal City, salve o Holy Dragon, e ganhe mais uma pedra. Depois, com os dois no seu grupo vá para Goug Machine City e adicione o robô Worker-8 ao grupo. Agora vá para a área inacessível e enfrente o robô Worker-7. Quando vencê-lo, o Holy Dragon se transformará numa mulher e você ganhará mais uma pedra. Volte para Goug Machine City e Cloud vai ser trazido do futuro, mas ele vai fugir. Ache-o em Zarguidas Trade City. Ele pode soltar os Limit Breaks. Para isso, equipe-o com a espada Materia Blade, que é encontrada no ponto mais alto de Bervenian Volcan. Para achá-la, equipe-se com a habilidade Move-Find Item.

P.STATION

COMMAND & CONQUER: RED ALERT

Vários truques

Para acionar as dicas abaixo, comece o jogo no one-player e aperte triângulo para trazer a barra com os ícones. Em seguida, leve o cursor até Team Buttons e aperte círculo.

Construa um Nuke: ○ X ○ △ □ △

Construa uma Parabomb: □ X ○ ○ X △

Mais dinheiro: □ □ ○ X △ ○

Termine a fase: X □ □ ○ △ ○

As dicas seguintes também funcionam no modo para dois jogadores:

Modo "Soylent Green": X ○ △ △ ○ X

Mostrar o mapa: □ △ ○ X △ □



P.STATION

COMMAND & CONQUER: RED ALERT RETALIATION

Invulnerabilidade

Para ativar esta dica, leve o cursor até os símbolos correspondentes na barra lateral e aperte Cancel (o botão círculo dos ajustes). Em seguida, aperte □ X ○ △ △

Parabombs

Para conseguir as parabombs, leve o cursor até os símbolos correspondentes na barra lateral e aperte cancel. Em seguida, aperte X X X ○ △ □

Revelar o mapa

Leve o cursor até o símbolo correspondente na barra lateral e aperte cancel. Em seguida, aperte △ △ C ○ △ □

PC

TAMAGOTCHI CD-ROM

Lanchinho de crescimento

Depois que sua criatura nascer, dê um lanchinho e ponha-a no Care Center. Agora vá para o relógio do computador e ajuste-o para 2 dias adiante. Pegue sua criatura e ela vai estar crescida. Lembre-se de ajustar o relógio de volta 2 dias antes de começar esta dica para que, quando terminá-la, o tempo do computador esteja na hora certa.

P.STATION

BUST A MOVE - DANCE & RHYTHM ACTION

Dança secreta

Use os seguintes comandos na parte solo dos dançarinos, ignorando o comando mostrado na tela. Se a parte solo tiver apenas 2 turnos, use a dança normal. A dança secreta dá mais pontos.

Heat: ↑↓↑ ○, ↓↑↓ X, →↔→

○, ↓↑↓ ○

Frida: ↑↓↑ ○, →↔→ X, ↓↔↑

○, ↑↔↓ X

Strike: ↑↑↔○, ↔↔○, →↔↔↑○, ↔↔↓↔X

Hamm: ↓↔↑○, ↑↔↓X, ↑↔↑○, ↓↔↓○

Kelly: →↔↔○, →↔↔○, →↔↔X, ↔↔↑○

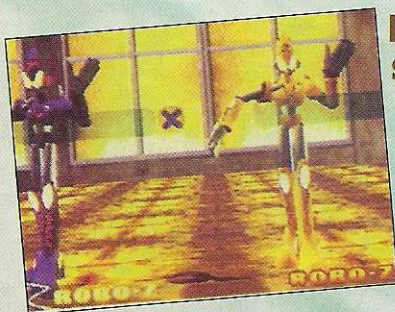
Shorty: ↓↓↓○, ↔↔↑X ↑↑↓X, ↑↓↔↔○

Hiro: →↑↓○, ↑↔↔X, ↔↔↓○, →↔↑X

Pinky: ↑↔↑○, →↔↓○, ↑↓↔X, ↔↔↓X

Gas-O: ↔↔↔↑○, ↑↔↔↔X, →↓↔↔X, ↓↔↔↔○

Kitty N: ↓↓↓○, ↑↔↔↑X, →↑↔↓X, ↔↔↑↔↓○



Personagens secretos

Termine o jogo nos níveis normal ou hard. Assim você vai poder usar os personagens Capoeira e Robo-Z,

respectivamente. Depois disso, termine o jogo (no nível normal) com a Shorty e com Hamm para jogar com Colombo (o ratinho da Shorty) ou com Burger Dog (o cachorro da tela de Hamm).

PC

THEME HOSPITAL

Códigos

Quando receber um fax no número 24328, aperte o botão grande e branco acima do verde e em seguida digite os seguintes códigos:

Shift + C: \$1000

Ctrl + M: final do mês

Ctrl + Y: final do ano

Ctrl + Shift + C: conseguir todas as máquinas

C + indicador do mouse: seleção de fase

SNES

TETRIS ATTACK

Modo challenge

Para jogar o modo challenge no modo para um jogador, faça o seguinte:

1 - vá para o 1P Vs. Mode

2 - selecione new game

3 - leve o cursor até Hard mode

4 - segure ↑ + L e aperte A

5 - a tela vai ficar vermelha se você fez tudo certo

Jogo mais difícil

No começo do jogo, quando o Yoshi aparece na tela dizendo "Nintendo!", aperte B, A, L, L. Se ouvir um som é porque a dica deu certo. Agora, ao fazer um combo ou corrente, os blocos continuam a aumentar.

Passwords (modo Stage Clear):

Level 1-5: N4JZN5KZ

Level 2-5: &RG8NB&X

Level 3-5: XXG!NGI5

Level 4-5: >MNHS?

Personagens secretos

Vá para a tela Player vs. Player character select e segure L + R nos dois controles por alguns segundos. Se fez certo, um "?" vai substituir os chefes embaixo na tela.

P.STATION

THEME HOSPITAL

Level Passwords

Level 2: X ○ □ △

△ ○ □ X

Level 3: ○ ○ △ □

X △ ○ △

Level 4: □ △ ○ □

X X △ ○

Level 5: ○ △ □ ○

X △ ○ □

Level 6: □ △ □ ○

X □ X ○

Level 7: □ △ △ ○

X □ △ ○

P.STATION

OGRE BATTLE

Level secreto

Comece um new game e digite **FIRESEAL** como o seu nome. Quando o jogo começar, mova o cursor no mapa até achar a área secreta chamada Dragon's Heaven.

Sound Test

Comece um new game e digite **MUSIC/ON** como o seu nome para acessar o sound test.

SUPER GAMEPOWER



Fundador
VICTOR CIVITA (1907-1990)



Não marque toca! Os melhores jogos e tudo de novo que rola no mundo dos games você encontra nas edições normais da SGP. Mas, se quiser acelerar mais fundo e saber todas as dicas e golpes, corra atrás das edições especiais que você ainda não tem...

NÃO PERCA NENHUMA EDIÇÃO ATRASADA DE SUPERGAMEPOWER

Peça os exemplares por intermédio de seu jornaleiro ou no distribuidor Dinap S/A - Caixa Postal 2505, CEP 06045-390 - Osasco, SP, telefone (011) 810-4800, fax (011) 868-3018, dinap.na@email.abril.com.br e www.dinap.com.br

ESPECIAL 10



Tudo sobre o console da Sony: o P.Station no mundo; os problemas do canhão de laser; os acessórios disponíveis. E mais: a galeria dos melhores jogos já lançados para o console, **Alundra Detonado**, **Brave Fencer Musashiden** e uma Pré-Estréia especial.

ESPECIAL 9



Guia completo de **Mortal Kombat 4** para **P.Station** e **Nintendo 64**: a história de MK 4; os 7 jogos da série MK; combos, especiais, stage fatalities, fatalities e armas; dicas e detonado de **Mortal Kombat Mythologies: Sub Zero**.

ESPECIAL 8



International Super Star Soccer (Nintendo 64), **Fifa Soccer '98** (Nintendo 64, SNes, P.Station, Saturn) **Winning Eleven 3**, **Hyper Formation**, **Goal Storm** (P.Station), **Victory Goal**, **World Wide Soccer 98** (Saturn), **International SSS Deluxe** (16 bits)

ESPECIAL 7



Duke Nukem 64, **Fighter's Destiny**, **Extreme-G**, **Diddy Kong Racing** (Nintendo 64), **Tomb Raider 2**, **Crash Bandicoot 2**, **Resident Evil 2**, (P.Station), **Sonic R**, **Last Bronx**, **X-Men vs Street Fighter** (Saturn), **Marvel vs Capcom** (arcade)

ESPECIAL 6



Timon e Pumbaa, **Street Fighter Zero 2**, **Kirby's Dreamland 3**, **Donkey Kong Country 3**, **Yoshi's Island**, **Ultimate Mortal Kombat 3** (SNes) **Shining in the Darkness**, **The Lost World**, **International Super Star Soccer Deluxe**, **Earthworm Jim 2**, **MK3** (Mega)

ESPECIAL 5



GoldenEye 007, **War Gods**, **Turok** (Nintendo 64), **Marvel Super Heroes vs. Street Fighter** (Arcade), **Mortal Kombat Trilogy**, **MegaMan 8** (Saturn), **Wild Arms**, **Tomb Raider** (P.Station), **Donkey Kong Country 3** (SNes), **Street Racer** (Mega)

CONSELHO DE ADMINISTRAÇÃO

Presidente: Richard Civita
Conselheiros: João Paulo J. Lopes e José Heitor C. de Almeida Prado

DIRETORIA EXECUTIVA

Diretora-Superintendente:
Vera Helena M. Gomes
Diretores: Francesco Civita,
Plácido Nicoletto

SUPER ESPECIAL
GAMEPOWER

Nº 11 - OUTUBRO DE 1998

REDAÇÃO

Editor-Chefe: Rubem Barros
Editor Assistente: Akira Suzuki e Ana Luísa Ponsirenas
Chefe de Arte: Karen Colosso
Assistente de Arte: Mônica Maldonado
Consultores: Maurício Panheri, Fábio Nobre, André Oka (jogos) Maxmillian Winter (texto)

COMERCIAL

Gerente: Francesco Civita
Gerente de produto: Martin Frankenberg

ASSINATURAS

Gerente: Wanise de Oliveira

PROMOÇÃO

Gerente: Palmira Valino

PUBLICIDADE

Diretor: Alaoir Machado
Gerente: Reginaldo Andrade
Contatos: Fernando Porrino, Tauana Ramos, Ana Henriette

PRODUÇÃO GRÁFICA:

Coordenadora: Cláudia Roque

SUPERGAMEPOWER ESPECIAL (ISSN 1413-8301) é uma publicação da EDITORA NOVA CULTURAL LTDA. **Redação e Correspondência:** rua Paes Leme, 524, 10º andar CEP 05424-010 - São Paulo, SP, tel. (011) 816-5667, ramal 233. **Publicidade:** (011) 816-5667, ramais 209/210/220 **Representantes:** Helenara R. de Andrade, r. gov. Agamenon Magalhães, 142, apto. 1201, tel/fax (041) 264-8090, Curitiba, PR; Geraldo Nilson de Azevedo, r. Jerônimo Coelho, 280, sl. 602 tel (048) 222-6701, Florianópolis, SC.

Números atrasados: As seis últimas edições recolhidas, mediante disponibilidade de estoque, podem ser adquiridas ao preço da última edição em banca, mais despesas de postagem. Peça ao seu jornaleiro, à distribuidora Dinap S/A - Caixa Postal 2505, CEP 06045-390 - Osasco, SP, fone (011) 810-4800, fax (011) 868-3018, dinap.na@email.abril.com.br e www.dinap.com.br ou ligue para nossa central de atendimento. O pagamento poderá ser feito através de cheque nominal ou pelos cartões: Visa, Credicard, Diners, Sollo e American Express.

CENTRAL DE ATENDIMENTO AO ASSINANTE
A/C do Departamento de Assinaturas, Rua Paes Leme, 524, 10º andar, CEP 05424-010, S. Paulo, SP, tel. (011) 3766-2666 de 2ª a 6ª feira, das 8h às 20h, ou use o fax (011) 3766-3978.

A Nova Cultural garante aos assinantes desta publicação a restituição em reais de parte do preço já pago, correspondente aos exemplares não entregues, devidamente corrigido monetariamente, em caso de descontinuação da publicação. Ao fazer sua assinatura, exija a credencial do vendedor e pague sempre com cheque nominal mediante recebimento da primeira via de nosso pedido de venda.

Fotolito: Bureau Relevo Araujo e Lincyr. Impressa na Globo Cochrane Gráfica. Distribuída com exclusividade no Brasil pela DINAP S/A

SÓ QUEM É MUITO BOM DE BRAÇO DÁ A VOLTA AO MUNDO EM 64 BITS!

Cruisin' WORLD

- PARA ATÉ 4 JOGADORES SIMULTÂNEOS!
- COMPATÍVEL COM RUMBLE PAK!

2X R\$
49,50

14 Pistas Mundiais

CRUISIN' WORLD É UM DESAFIO AUTOMOBILÍSTICO QUE LEVA OS JOGADORES A DIVERSAS PARTES DO MUNDO, COMO A TORRE EIFFEL, O KREMLIN E A GRANDE MURALHA DA CHINA. ALÉM DO GRANDE NÚMERO DE PISTAS, VEÍCULOS DE TODOS OS TIPOS E TAMANHOS FORAM INCORPORADOS AO GAME, COM O PROPÓSITO DE DIVERSIFICAÇÃO. EM CRUISIN' WORLD SEU CARRO PODE EXECUTAR MANOBRAS SUPER RADICAIS COMO ANDAR EM DUAS RODAS E ATÉ DAR LOOPINGS.

NINTENDO 64

Novo preço



2X R\$ 195,50
OU 10X DE R\$ 49,90

F-ZERO X



2X R\$ 49,50

F-1 WORLD GRAND PRIX



2X R\$ 49,50

BOMBERMAN HERO



2X R\$ 49,50

NASCAR 99



2X R\$ 49,50

BANJO - KAZOOIE



2X R\$ 49,50

GOLDEN EYE 007



2X R\$ 39,50

ESPECIAIS DO MÊS
INTL SS SOCCER 64
DIDDY KONG RACING
SUPER MARIO 64

2X R\$ 34,50

COMPRE AQUI TODOS OS GAMES DA NINTENDO SEM TIRAR O PÉ DE CASA

SUPER NINTENDO

GRÁTIS 02 GAMES: KIRBY'S AVALANCHE E SUPER MARIO WORLD.

Novo design



2X R\$ 117,00
OU 10X DE R\$ 29,90

FIFA 98 A CAMINHO DA COPA



R\$ 59,00

DONKEY KONG COUNTRY 2



R\$ 49,00

KIRBY SUPER STAR



R\$ 49,00

GAME BOY COLORS



NAS CORES: AMARELO,
PRÉTO E TRANSPARENTE.

2X R\$ 58,50

grátis: tetris

JAMES BOND 007



R\$ 49,00

DONKEY KONG LAND



R\$ 29,00

ACEITAMOS TODOS OS CARTÕES DE CRÉDITO E PAGAMENTOS EM CHEQUE.

LIGUE
AGORA

(011) 7295-9666

E RECEBA
EM SUA CASA

Nintendo
by @ gradiente
www.nintendo.com.br



DIRECTSHOPPING

COMPRE PELA INTERNET
www.dshop.com

THE FIFTH ELEMENT: ESSA GATA VAI DEIXAR A LARA CROFT NO CHINELO!

• playstation •

NOVO! Agora com controle dual shock

NOVO preço

2X R\$
149,50
OU 1+6X 49,08

OFERTA ESPECIAL: 1 CONSULE + 1 GAME =
CONTROLE EXTRA INTEIRAMENTE GRÁTIS*

• saturn •

grátis 4 games

virtua fighter 2, daytona usa,
virtua cop e + 1 game clássico

NOVO preço

2X R\$
129,50
OU 1+5X 48,50

Japonês Americano

AÇÃO - 2x R\$ 47,95
Castlevania: Dracula X
Deep Fear

AÇÃO
House of the Dead
Mega Man X4

LUTA - 2x R\$ 59,95
Japan Pro Wrestling
King of Fighters '97
Real Bout Fatal Fury
Vampire Savior
X-Men vs. Street Fighter

AVENTURA
Enemy Zero
Sonic R
Warcraft 2

2X R\$
44,95
cada

- jogos de luta incluem
cartão de memória
Conversor para console
americano: R\$ 20,00 (c/jogo)

ESPORTE
Worldwide Soccer 98

RPG
Magic Knight Rayearth
Shining Force 3

BRINDE: COMPRAS ACIMA DE
R\$150,00 GANHAM EXCLUSIVO
CHAVEIRO COM TETRIS.

Acessórios
Nintendo
exclusivos

GAME BOOSTER (Rocket) R\$ 94,90

Jogue Game Boy no seu N64!

PORTA CONSOLE N64 R\$ 45,00

leve junto: controle, cabos, 6 jogos

GAME BOY CAMERA R\$ 99,90

GAME BOY PRINTER R\$ 99,90

MEGA MEMORY CARD R\$ 49,90

VOLANTE MAD CATZ R\$ 119,90

Acessórios
32 bits

CONTROLE ANALÓGICO (PSX/SAT)	R\$ 69,90
CONTROLE ARCADE (PSX/SAT)	R\$ 79,90
CONTROLE BÁSICO (PSX/SAT)	R\$ 34,90
GAME SHARK (PSX/SAT)	R\$ 89,90
MEGA MEMORY CARD (PSX)	R\$ 69,90
VOLANTE MAD CATZ (PSX/SAT)	R\$ 119,90

2X R\$
44,95
cada

AÇÃO

- Duke Nukem: Time to kill
- Metal Gear Solid *
- Resident Evil 2

AVENTURA

- Mega Man Legends
- Spice Girls
- The Fifth Element

ESPORTE

- Cool Boarders 3
- International
Super Star Soccer 98
- FIFA Copa do Mundo
- Fox Sports Soccer 99
- NBA Live 99

ESTRATÉGIA

- Bomberman World

LUTA

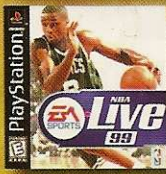
- Bushido Blade 2
- Mortal Kombat 4
- Rival Schools (Capcom)
- Tekken 3

RPG

- Breath Of Fire 3
- Final Fantasy 7
- Parasite Eve

SIMULAÇÃO

- Gran Turismo
- Moto Racer GP 2
- Nascar Racing 99
- Test Drive 5
- TOCA Touring Car



grátis 4 games

NOVO preço

2X R\$
129,50
OU 1+5X 48,50

Japonês Americano

AÇÃO - 2x R\$ 47,95
Castlevania: Dracula X
Deep Fear

AÇÃO
House of the Dead
Mega Man X4

LUTA - 2x R\$ 59,95
Japan Pro Wrestling
King of Fighters '97
Real Bout Fatal Fury
Vampire Savior
X-Men vs. Street Fighter

AVENTURA
Enemy Zero
Sonic R
Warcraft 2

2X R\$
44,95
cada

- jogos de luta incluem
cartão de memória
Conversor para console
americano: R\$ 20,00 (c/jogo)

ESPORTE
Worldwide Soccer 98

RPG
Magic Knight Rayearth
Shining Force 3

BRINDE: COMPRAS ACIMA DE
R\$150,00 GANHAM EXCLUSIVO
CHAVEIRO COM TETRIS.

Acessórios
Nintendo
exclusivos

GAME BOOSTER (Rocket) R\$ 94,90

Jogue Game Boy no seu N64!

PORTA CONSOLE N64 R\$ 45,00

leve junto: controle, cabos, 6 jogos

GAME BOY CAMERA R\$ 99,90

GAME BOY PRINTER R\$ 99,90

MEGA MEMORY CARD R\$ 49,90

VOLANTE MAD CATZ R\$ 119,90

Acessórios
32 bits

CONTROLE ANALÓGICO (PSX/SAT)	R\$ 69,90
CONTROLE ARCADE (PSX/SAT)	R\$ 79,90
CONTROLE BÁSICO (PSX/SAT)	R\$ 34,90
GAME SHARK (PSX/SAT)	R\$ 89,90
MEGA MEMORY CARD (PSX)	R\$ 69,90
VOLANTE MAD CATZ (PSX/SAT)	R\$ 119,90

2X R\$
44,95
cada

AÇÃO

- Duke Nukem: Time to kill
- Metal Gear Solid *
- Resident Evil 2

AVENTURA

- Mega Man Legends
- Spice Girls
- The Fifth Element

ESPORTE

- Cool Boarders 3
- International
Super Star Soccer 98
- FIFA Copa do Mundo
- Fox Sports Soccer 99
- NBA Live 99

ESTRATÉGIA

- Bomberman World

LUTA

- Bushido Blade 2
- Mortal Kombat 4
- Rival Schools (Capcom)
- Tekken 3

RPG

- Breath Of Fire 3
- Final Fantasy 7
- Parasite Eve

SIMULAÇÃO

- Gran Turismo
- Moto Racer GP 2
- Nascar Racing 99
- Test Drive 5
- TOCA Touring Car

IMPORTAÇÃO DIRETA EM NOME DO CLIENTE. IMPOSTOS JÁ INCLUSOS. ACEITAMOS TODOS OS CARTÕES DE CRÉDITO.

LIGUE
AGORA

(011) 7295-9666

E RECEBA
EM SUA CASA

32
BITS

DIRECTSHOPPING

COMPRA PELA INTERNET
www.dshop.com