

**SUPER
GAMEPOWER**

SÓ SNES E MEGA!

SGP DICAS

- ★ **83 JOGOS!**
- ★ **787 MANHAS E TRUQUES!**
- ★ **OS COMBOS DE STREET ZERO 2**

**Apenas
R\$ 2,90!**

Nº 6
R\$ 2,90



91533



*TIMON E PUMBAA (SNES)
INTERNATIONAL SUPER STAR
SOCCER DELUXE (MEGA)*

**DETONADOS: KIRBY'S DREAMLAND 3 (SNES)
SHINING IN THE DARKNESS E THE LOST WORLD (MEGA)**

ISSN 1413-8301



© 1997 Nintendo of America, Inc. ® e o logótipo 3D são marcas registradas de Nintendo of America, Inc. Todas as outras marcas e logótipos dos jogos exibidos neste anúncio são propriedades de seus respectivos donos. Produtos produzidos na Zona Franca de Manaus.



Onde você acha que o Schumacher aprendeu a jogar os outros pra fora da pista?

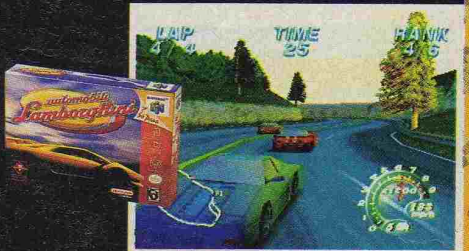
Multi Racing Championship



F1 Pole Position 64



Automobili Lamborghini



San Francisco Rush



Top Gear Rally



Nintendo
by **gradiente**

CURTA SUAS FÉRIAS AO MÁXIMO: COMPRE AQUI OS GAMES DE MAIOR SUCESSO DOS EUA.

• PLAYSTATION • 2x R\$ 174,50 OU 1+9x 44,10



NOVO PREÇO

• JOGOS TAMBÉM DISPONÍVEIS (R\$ 89,90 cada): •

AÇÃO: Tomb Raider 2, Resident Evil Director's Cut, Time Crisis c/ Arma [R\$129,90], The Lost World, Mega Man X4, Duke Nukem 3D, MDK;
ESPORTE: Goal Storm '97, FIFA World Cup 98;
LUTA: Marvel Super Heroes, Street Fighter EX Plus Alpha, Street Fighter Collection, Star Wars: Masters of Teras Kasi, Tekken 2, Mortal Kombat Trilogy, Dragon Ball GT, Slaughter / Mutilation;

AVENTURA: Mortal Kombat Mythologies, Crash Bandicoot 2, Command & Conquer: Red Alert, Jersey Devil, Nightmare Creatures;
RPG: Final Fantasy 7, Wild Arms, Castlevania: Symphony of the Night, Magic: The Gathering, Alundra, Deathtrap Dungeon, Ogre Battle;
SIMULAÇÃO: Need For Speed 2, Test Drive 4, Need For Speed: V-Rally; e muitos outros.

• SATURN • 2x R\$ 174,50 OU 1+9x 44,10

• JOGOS TAMBÉM DISPONÍVEIS (R\$ 89,90 cada): •

AÇÃO: Resident Evil, Duke Nukem 3D, Mega Man X4, Virtua Cop 2 c/ Arma [R\$ 114,90], Die Hard Arcade, Tomb Raider, Quake!, The Lost World, Saturn Bomberman;
AVENTURA: Sonic R, Sonic Jam, Rayman 2;
ESPORTE: Worldwide Soccer 98, FIFA Road To the World Cup 98, NBA Live 98;
ESTRATÉGIA: Warcraft 2: The Dark Saga;

LUTA: Street Fighter Collection, Marvel Super Heroes, Mortal Kombat Trilogy, Fighters Megamix;
RPG: Magic Knight Rayearth, Panzer Dragoon Saga, Shining The Holy Ark, Albert Odyssey;
SIMULAÇÃO: Sega Touring Car, Nascar Racing 98;
ACESSÓRIOS: Conversor Japonês [R\$ 39,90], Game Shark [R\$ 94,90], Pistola Reload [R\$ 74,90], Memory Card Plus [R\$ 74,90]; e muitos outros.

NOVO PREÇO

**INCLUI GRÁTIS:
3 GAME PACK**
 · Virtua Fighter 2
 · Virtua Cop
 · Daytona USA

OFERTA: COMPRE 1 CONSOLE + 1 GAME E GANHE 1 CONTROLE EXTRA*

• NOVIDADES PSX •



R\$ 89,90 cada

AÇÃO: Colony Wars, Point Blank, Resident Evil 2
AVENTURA: Batman & Robin, Gex 2: Enter Gecko, Riven (Myst 2)
ESPORTE: Power Soccer 2
LUTA: Fighting Force, WCW Nitro
PUZZLE: Final Fantasy Tactics

• NOVIDADES SAT •



R\$ 89,90 cada

AÇÃO: Burning Rangers
AVENTURA: Enemy Zero, Rampage World Tour
ESPORTE: NHL All-Star Hockey 98, VR Baseball 97, Wild Animalympics, Winter Heat
LUTA: Dead or Alive, Last Bronx
PUZZLE: Bust-A-Move 3

TEMOS TODOS OS ACESSÓRIOS 32 BITS, ORIGINAIS E DA INTERACT

IMPORTAÇÃO DIRETA EM NOME DO CLIENTE. FRETE** E IMPOSTO JÁ INCLUIDOS. ACEITAMOS TODOS OS CARTÕES DE CRÉDITO.

LIGUE AGORA

(011) 7295-9666

E RECEBA EM SUA CASA



DIRECTSHOPPING

TAMBÉM NA INTERNET
<http://www.dshop.com>

SGP DICAS

SUMÁRIO

LANÇAMENTOS6

A bola redonda de International SS Soccer e os amigos do Rei Leão

GOLPE FINAL8

Os super combos e todos os golpes de Street Fighter Zero 2, para SNes

DETONADO12

Três novidades até o final: Shining in the Darkness, The Lost World e Kirby's Dreamland 3

DICAS**AÇÃO26**

A série Donkey Kong, The Lost World, Sonic, Megaman

LUTA34

Muito Mortal Kombat, Fatal Fury, Virtua Fighter 2

RPG38

Super Mario, Phantasy Star IV, Shining in the Darkness, Breath of Fire 2

ESPORTE40

NBA Jam, Tiny Toons, Fifa Soccer, Mario Kart, Looney Tunes

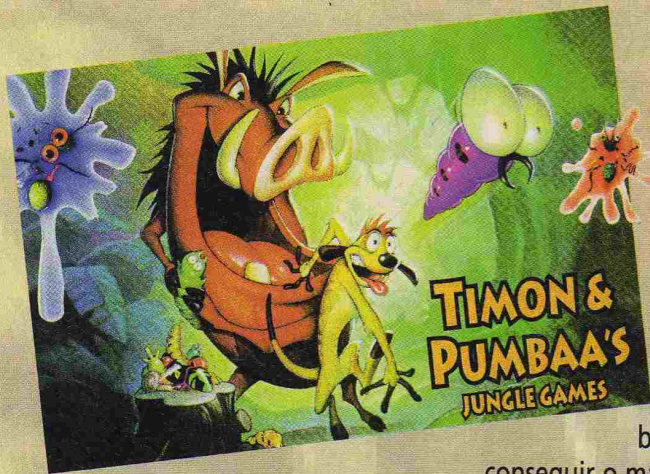
ILUSTRAÇÃO DE CAPA: ROKO

A galerinha dos 16 bits andava se sentindo muito injustiçada, posta pra escanteio. Então eu propus para o Chefe um especial só com jogos de SNes e Mega, os consoles que fizeram por muitos anos a alegria de quem joga videogame. A seleção de Dicas ficou especial. São 83 jogos que quase fizeram os meninos da redação chorar de tantas lembranças. Mas eu não deixei os marmanjos ficarem muito sentimentais e fiz todo mundo trabalhar direitinho.

Marjorie



LANÇAMENTO



SNES

Por Marcelo Kamikaze

Parece que a selva anda mesmo calma. Afinal, desde que o Rei Leão reassumiu seu trono, quase nada de novo apareceu no reino do SNes. As brincadeiras de Timon e Pumbaa vão melhorar um pouco as nossas férias. São 4 jogos em um cartucho. Jungle Pinball é um pinball

JUNGLE PINBALL



DICA: quando a bola estiver perto da palavra Grub, aperte L ou R para mudar as letras



DICA: no fim do jogo, uma dezena aparece na tela. Se ela coincidir com a sua dezena, você ganha uma bola extra

TIMON & PUMBAA'S

4 Jogos
2 Jogadores
Continue

SNES
THQ
ação

FUN FACTOR

4

GRÁFICO	4
SOM	4
CONTROLE	4
ORIGINALIDADE	4

SLING SHOOTER



DICA: os números abaixo do tempo indicam a quantidade de inimigos que você terá de acertar para mudar de Level



DICA: caso apareça este bicho na tela, não o acerte, isso diminui a sua pontuação

na floresta. Com três bolas você tem de

conseguir o maior número de pontos possível. Sling Shooter é um jogo de tiro em que você terá de acertar um certo número de bichos para passar de fase. Em Hippo Hop a missão é pegar besouros escondidos nos pedaços de madeira sem cair na água. Em Burper, passa de fase quem derrubar o maior número de bichos com arrotos. Não vai faltar trabalho!

HIPPO HOP

DICA: dê preferência para pegar os besouros roxos, eles valem 2000 pontos



DICA: ao mudar de jangada, procure virar o bonequinho para onde você deseja ir. Assim você não cai no lago

BURPER



DICA: procure soltar o arrotão somente quando tiver mais de um inimigo na tela, pois ele consome 10 bolinhas verdes



DICA: quando o macaquinho aparecer na tela, acerte-o para ganhar bolinhas verdes

MEGA



Por Lord Mathias

É hora da rede do Mega balançar com International Super Star Soccer Deluxe. E quem vai dar o pontapé inicial é o Lord aqui – sem dúvida o melhor do mundo. Antes de o juiz apitar, vou colocar a rapaziada do time em treinamento intensivo: faltas, escanteios, defesa, ataque e

INTERNATIONAL SUPER STAR SOCCER DELUXE



DICA: se ficar frente a frente com o goleiro, corra na diagonal para o lado. Ele cairá no chão e você poderá marcar um golço



DICA: para marcar um gol de craque, na saída de bola venha para este ponto na meia lua e dê um chute longo para encobrir o goleiro



DICA: nos escanteios, aperte o botão A para ver os jogadores na área com melhor chance do cabeceio

até disputa de pênaltis – tudo é possível no modo de treinamento. Com o time pronto, basta escolher um dos dois tipos de campeonato, World League ou Tournament. Mas se você é macho mesmo, o lance é encarar o modo Cenários, em que o computador escolhe as circunstâncias em que seu time vai jogar. Um exemplo: 2 a 0 contra seu time aos 45 do segundo tempo e você tem de ganhar!

INTERNATIONAL S. S. SOCCER

2 Jogadores
Password

MEGA
KONAMI
futebol

FUN
FACTOR
4

GRÁFICO

SOM

CONTROLE

ORIGINALIDADE

4

3

4

3



DICA: venha pela linha de fundo e, quando chegar bem perto do goleiro, toque para o seu companheiro na pequena área com o botão B. É gol na moleza

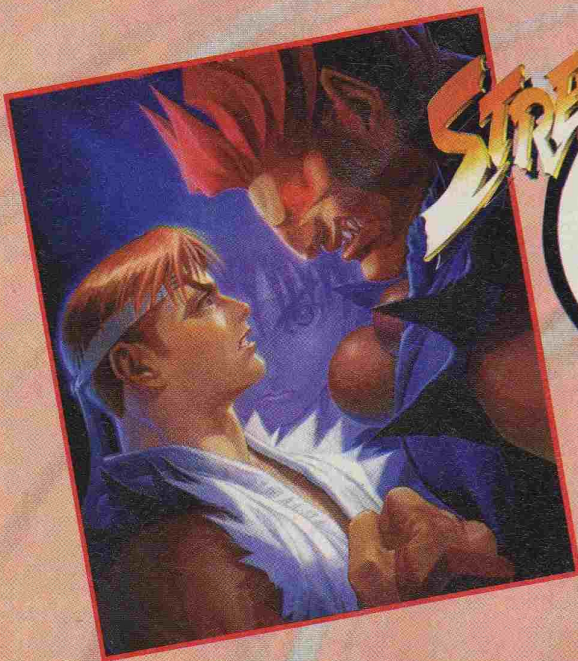


DICA: pela lateral, cruze com o botão C e para cabecear com o seu jogador, use os botões Z ou C



fim

GOLPE FINAL



Kikoken: ←↙↓↘→ + Soco
Tenshou Kyaku: ↓↑ + Chute
Senen Kyaku: →↘↓↙← + Chute
Hyakuretsu Kyaku: Chute Rapidamente
Super Combo1: Senretsukyaku: (←)→←→+ Chute
***Super Combo2:** Kikoshou ↓↘→↓↘→ + Soco
Super Combo3: Hasan Tenshoukyaku ↙↘↙↑ + Chute



Por Baby Betinho

Não teve jeito. Street Fighter Zero 2 (ou Alpha 2, se você tem a versão americana) não sai da lista dos jogos mais vendidos e alugados do SNes há mais de um ano e meio. Aí a Marjorie me deu uma intimada e encomendou uma matéria sobre este campeão de audiência. E o Baby aqui não deixou por menos. Preparei algo de especial, com todos os golpes do jogo e super combos alucinantes de todos os 18 lutadores. Prepare os dedos pra arder e saia metendo porrada!



Observações
 Para acionar os Super Combos você tem de estar, pelo menos, no Level 1.
 *. Os golpes com * são os que aparecem na foto correspondente a cada lutador.

Akuma

Zugaihasatsu: → + Soco Médio
Tenmakuu Jinkyaku: ↓ + Chute Médio
Gohadoken: ↓↘→ + Soco
Shakunetsu Hadoken: →↘↓↙← + Soco
Zenpou Tenshin: ↓↙← + Soco
Zankuu Hadoken: ↓↘→ + Soco (no alto)
Goshoryuken: →↓↘ + Soco
Tatsumaki Zankuu Kyaku: ↓↙← + Chute
Ashura Senkuu: →↓↘ + Todos Socos ou Chutes, ←↙↘ + Todos Socos ou Chutes
Hyakki Shuu: ↓↘→ ↗ + Soco

Chun-Li

Yoso Kyaku: ↓ + Chute Médio (no alto)
Kakyaku Raku: ↘ + Chute Forte

STREET FIGHTER ZERO 2

18 Lutadores
 2 Jogadores
 Continue

SNES
 CAPCOM
 Luta

FUN FACTOR
4

GRÁFICO 4
 SOM 3
 CONTROLE 4
 ORIGINALIDADE 3

Super Combo1: Mesatsu Gohadou ↓↙←↓↙← + Soco
Super Combo2: Mesatsu Gohshoryu ↓↘→↓↘→ + Chute
***Super Combo3: Ten Ma Gozankuu** ↓↘→↓↘→ + Soco
Super Combo4: Shun Goku Satsu (só no Level3) Soco Fraco, Soco Fraco, →, Chute Fraco, Soco Forte



Adon

Overhead: → + Soco Médio
Jaguar Kick: ↓↘→ + Chute
Raging Jaguar: →↓↘+ Chute
Jaguar Tooth: →↓↙↙← + Chute
***Super Combo1: Jaguar Revolver:** ↓↘→↓↘→ + Soco
Super Combo2: Jaguar Varied Assault ↓↙←↓↙← + Chute



Charlie

Overhead Kick: ← + Chute Médio

Step Kick: → + Chute Forte
Sonic Boom: ←→ + Soco
Somersault Shell: ↓↑ + Chute
Super Combo1: Sonic Blade: ←→←→ + Soco 2x, 3x, 4x
Super Combo 2: Somersault Justice: ↙↘↙↓ + Chute
***Super Combo3: Crossfire Blitz:** ←→←→+ Chute



Ryu

Sakotsu Wari : → + Soco Médio
Senpu Kyaku : → + Chute Médio



Hadoken : ↓↘→ + Soco
Hadoken: ↓↘→ + Select
Shoryuken: →↓↘ + Soco
Tatsumaki Sennpu Kyaku: ↓↙← + Chute
***Super Combo1: Shinku Hadoken :** ↓↘→↓↘→ + Soco
Super Combo2: Shinku Tatsumaki Sennpu Kyaku: ↓↙←↓↙← + Chute



Ken

Inazuma Kakato Wari: → + Chute Médio
Hadoken: ↓↘→ + Soco
Shoryuken: →↓↘ + Soco
Tatsumaki Senpuu Kyaku: ↓↙← + Chute
Zen Pou Ten Shin: ↓↙← + Soco
Fake Bofdy Roll: ↓↘→ + Select
Super Combo1: Shoryureppa ↓↘→↓↘→ + Soco
***Super Combo2: Shinryuken** ↓↘→↓↘→ + Chute



Guy

Double Upper Kick: ↘ + Chute Forte
Double Upper Elbow: → + Soco Médio
Bushin Senpuukyaku: ↓↙← + Chute
Shitsu Kake: ↓↙← + Soco
Haya Gake: ↓↘→ + Chute, Chute
Bushin Izuna Otoshi: ↓↘→ + Soco, Soco
Super Combo1: Bushin Goraikyaku ↓↘→↓↘→ + Chute
***Super Combo2: Bushin Hassoken** ↓↘→↓↘→ + Soco



GOLPE FINAL



Katana

Kou Ten Okiagari: ←↘↓ + Chute

Slide: ↘ + Chute Forte

Shira Ha Catch: →↓↘ + Chute

Jigoku Sukureipu: ↓↘→ + Soco

Butsumetsu Buster: ←↘↓↘→↗ + Soco

Daikyou Burning: ←↘↓↘→↗ + Chute

Super Combo1: Meido No Miyage
←↘↓↘→↗↑↖←↘↓↘→ + Soco

***Super Combo2: Ten Chuu Satsu**
↓↘→↓↘→ + Soco



Rose

Slide: ↘ + Chute Forte

Soul Throw: →↓↘ + Soco

Soul Spiral: ←↘↓↘→ + Chute

Soul Spark: ←↘↓↘→ + Soco

Soul Reflect: ↓↘← + Soco

***Super Combo1: Aura Soul Throw**
↓↘→↓↘→ + Soco

Super Combo2: Soul Illusion
↓↘→↓↘→ + Chute

Super Combo3: Aura Soul Spark
↓↘←↘↘← + Soco



Birdie

Overhead: → + Chute Forte

Bull Head: ←↔ + Soco

Choke Chain: ←↘↓↘→↗ + Soco

Bandit Chain: ←↘↓↘→↗ + Chute

Bull Horn: Aperte 2 Chutes ou 2 Socos e Solte

Super Combo1: Bull Revenger
↓↘→↓↘→ + Qualquer Botão

***Super Combo2: The Birdie**
←↔↔ + Soco



M. Bison

Psycho Shot: ←↔ + Soco

Doble Knee Press: ←↔ + Chute



Somersault Skull Diver:
↓↑ + Chute, Soco

Devil's Reverse: ↓↑ + Soco, Soco

Bison Warp: →↓↘ + Todos Socos ou Chutes
←↘↘ + Todos Socos ou Chutes

***Super Combo1: Psycho Crusher**
←↔↔ + Soco
Super Combo2: Knee Press Nightmare
←↔↔ + Chute



Sagat

Tiger Shot: ↓↘→ + Soco

Low Tiger Shot: ↓↘→ + Chute

Tiger Crush: →↓↘ + Chute

Tiger Blow: →↓↘ + Soco

Super Combo1: Tiger Cannon
↓↘→↓↘→ + Soco

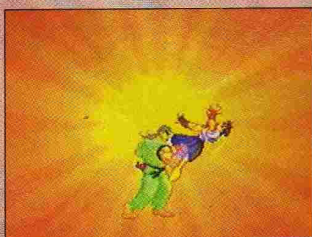
***Super Combo2: Tiger Genocide**
↓↘→↓↘→ + Chute

Super Combo3: Tiger Raid
↓↘←↘↘← + Chute



Dan

Gadoken: ↓↘→ + Soco
Koryuken: →↓↘ + Soco
Danku Kyaku: ↓↙← + Chute
Special Taunts: ↓↙← + Select, ↓↘→ + Select
***Super Combo1:**
Koryureppa ↓↘→↓↘→ + Chute
Super Combo2: Shinkuu Hadoken ↓↘→↓↘→ + Soco
Super Combo3: Hitsu Shou Mu Rai Ken
 ↓↙←↓↙← + Chute
Super Combo 4: Shinku Taunt ↓↘→↓↘→ + Select



Dhalsim

Air Drill: ↓ + Soco Forte ou Soco (No Alto)
Yoga Fire: ↓↘→ + Soco
Yoga Flame: →↘↓↙← + Soco
Yoga Blast: →↘↓↙← + Chute



Yoga Teleport: →↓↘ + Todos os Socos ou Chutes, ←↓↙ + Todos os Socos ou Chutes

***Super Combo1: Yoga Inferno** ↓↘→↓↘→ + Soco
Super Combo2: Yoga Strike ↓↘→↓↘→ + Chute



Gen

Geki Ro: →↓↘ + Chute, Chute
Jya Sen: ↔ + Soco
Ouga: ↓↑ + Soco
Hyaku Renko: Soco Rapidamente
Super Combo1: Zan Ei
 ↓↘→↓↘→ + Soco
Super Combo2: Shin Ten Shu ↓↙←↓↙← + Soco
Super Combo3: Kouga
 ↓↙←↓↙← + Chute (no alto)
***Super Combo4: Jya Ko Ha** ↓↘→↓↘→ + Soco



Sakura

Sakura Upper Kick: → + Chute Médio
Sajura Hadoken: ↓↘→ + Soco 1x, 2x, 3x

Sho Oken: →↓↘ + Soco
Shu Pu Kyaku: ↓↙← + Chute

Super Combo1: Shinkuu Hadoken ↓↘→↓↘→ + Soco
Super Combo2: Midare Sakura ↓↘→↓↘→ + Chute
***Super Combo3: Haru Ichiban** ↓↙←↓↙← + Chute



Rolento

Tonfa Sting: (↓) → + Chute Médio
Patriot Circle: ↓↘→ + Soco 1x, 2x, 3x
Mekon Delta Air Raid:
 ↓↙← + Soco, Soco
Mekon Groubnd Raid:
 Todos Socos, Soco
Mekon Delta Scape:
 ↓↙← + Chute, Chute
Stinger: →↓↘ + Chute, Chute
Super Combo1: Mine Sweeper ↓↙←↓↙← + Soco
***Super Combo2: Take No Prisoners** ↓↘→↓↘→ + Chute



Zangief

Lariat: Aperte Todos Socos
Short Lariat: Aperte Todos Chutes
Banishing Fist: →↓↘ + Soco
Spinning Piledriver
 ←↙↓↘→↗ + Soco
Atomic Suplex:
 ←↙↓↘→↗ + Chute
Super Combo1: Final Atomic Buster
 ←↙↓↘→↗↗↗↙↙↙↓↘→ + Soco
***Super Combo2: Aerial Russian Slam** ↓↘→↓↘→ + Chute



DETONADO



Por Marjorie Bros

Meninas, prendam seus cabelos: Kirby é capaz de aspirar um elefante inteiro, imaginem só a bagunça que ele pode fazer num penteado (você acham que o Chefe nasceu com o cabelo daquele jeito?! Eu já fiz um rabo-de-cavalo e até passei gel. Ou seja, estou pronta para guiá-los pelas cinco fases de *Kirby's Dreamland 3*. O jogo é muito parecido com *Mario Land*, para Game Boy, mas Kirby não sai por aí pulando na cabeça dos outros, como nosso querido encanador. O negócio do gorducho é sugar. Ele pode sugar inimigos e itens e, assim, ganha muitos poderes. Então, para detonar, fique esperto: não deixe passar um inimigo, sugue todos, pois quando Kirby os engole, fica com seus poderes. Os poderes dos inimigos (pedra, gelo, fogo, guarda-chuva, espinho, bumerangue e raio) podem ser usados pelo guloso contra outros inimigos. Além de aproveitar os poderes dos inimigos, procure os bichinhos que grudam em Kirby e ajudam-no a matar seus adversários.



GRASS LAND



Pegue as estrelinhas pelas fases até completar todas as estrelas no menu para ganhar uma vida



Após pegar o poder dos inimigos, você poderá destruir as pedras caso o poder seja o mesmo que estiver na pedra



Para roubar o poder dos inimigos, aperte o botão Y para sugá-lo e ponha o direcional para baixo



Com o poder do guarda-chuva, você poderá destruir essa pedra e ganhar uma vida

KYRBY'S DREAM LAND 3

1 Jogador
5 Levels
Bateria

FUN FACTOR
4

SNES NINTENDO
ação

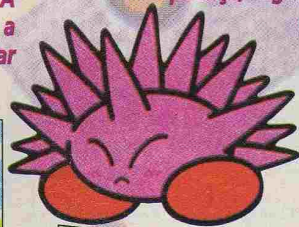
GRÁFICO 4
SOM 4
CONTROLE 4
ORIGINALIDADE 4



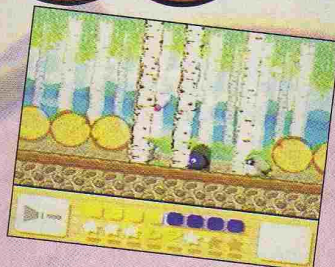
Depois de terminar qualquer uma das fases, você irá para este lugar. A posição das mãos indica a distância que Kirby irá pular



Para matar a bola de fogo, pule seus ataques e quando ela soltar um pedaço, sugue-o e atire nele



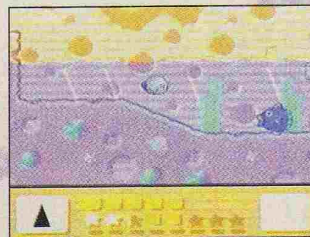
Sugando o poder dessa bruxa, você pegará o poder da vassoura. Útil para matar os inimigos



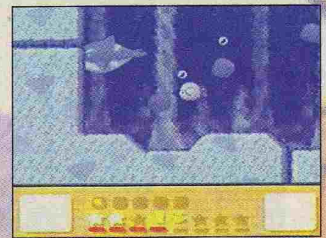
Apertando o botão A surge na tela o seu ajudante. Ele vai dar uma mão para você matar os inimigos. Para guardá-lo, sugue-o e ponha o direcional para baixo



★ RIPPLE FIELD



Entrando em algumas portas você encontrará alguns bichinhos parados. Aperte o botão X em cima deles para juntar-se a eles



Ao enfrentar o tubarão, logo de cara sugue os objetos que ele soltar e atire nele. Quando ele descer, siga-o até ele grudar na parede desviando das pedras. Atire nas bolhas para acertá-lo

★ SAND CANYON



Depois de passar pela água, não esqueça de recarregar o seu life pegando o item à esquerda



Nas descidas, para acertar os inimigos sem ser atingido, use o dash colocando para baixo e apertando o botão B



Ao chegar neste ponto, você terá de decorar a carinha que passa no meio das pedras. Para ganhar dele você terá de acertar 3 vezes



Nessa fase, em vez de subir, desça para achar essa vida dando sopa



Esse inimigo poderá dar a você inúmeros poderes ao ser sugado, inclusive o do gelo



Nesse ponto a bola certa para achar a porta de saída é a do meio. A da esquerda e a da direita têm itens para você



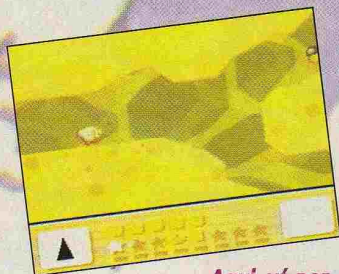
Para acabar com a árvore, pegue as frutas que ela solta e mande de volta. Fique esperto, pois ela não solta apenas frutas



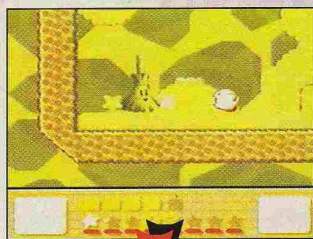
Aqui você terá de saber em qual dos vasos apareceu a última cobra



Quando você estiver com algum poder e acoplar a algum bichinho, ele soltará poderes especiais conforme o poder que você emprestou a ele



Aqui, vá por baixo na primeira parte e depois siga pela parte de cima para encontrar a saída



Ao enfrentar a vassoura, sugue a poeira que ela solta e atire nela. Quando ela pular em cima de você use o dash para escapar



Para pegar essa vida, destrua os blocos amarelos. Espere o bloco subir e caia no buraco para pegá-la



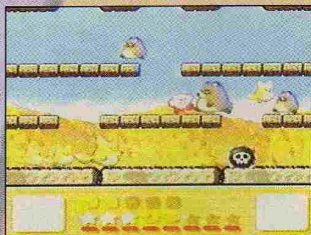
Nessa fase você irá cair rapidamente. Dê um leve toque no botão B para Kirby cair devagar. Assim você pega todos os itens da tela



Sugue o poder desse inimigo para pegar o poder do Bumerangue. Ele será útil para destruir as pedras logo acima



Ao chegar nesse ponto, pegue a bola verde virado para a direita e encontre a saída da fase

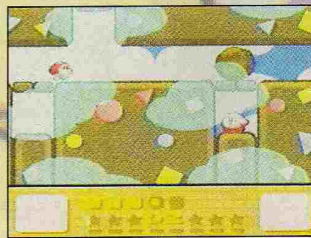


Para acabar com esse inimigo, sugue o máximo de bichinhos e atire na raposa. No máximo, você poderá sugar 3 inimigos

★ CLOUDY PARK



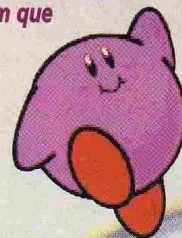
Nessa bola de ferro, siga por baixo, espere o inimigo atirar, suba, mate-o e siga em frente



Para escapar da avalanche de pedras, quando estiver sobre a plataforma com buraco, aperte para baixo mais botão B



Na fase da ventania, aguarde o momento em que os ventos param. Aí, siga e mate os inimigos



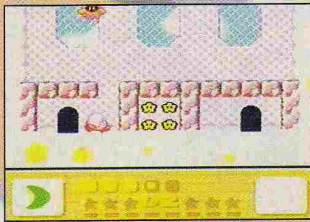
Na fase das nuvens, se quiser passar com extrema tranquilidade, fique usando direto o poder do fogo



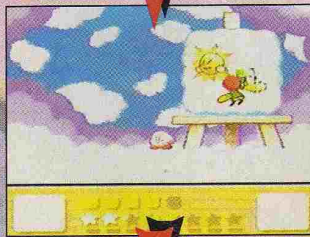
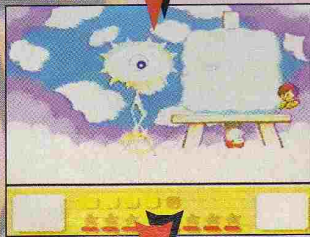
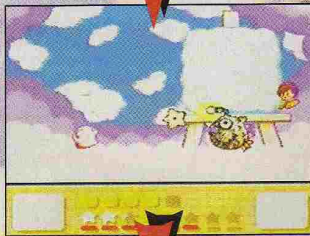
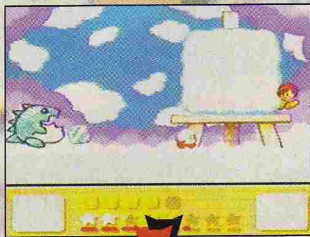
Aqui você terá de decorar as cores das pedras e a quantidade em que elas aparecem. Na foto ele está perguntando quantas bolas azuis apareceram



Para acabar com esse cara, fique escapando de seus pulos usando o dash até ele soltar o chinelo. Quando isso acontecer, sugue-o e ataque no inimigo



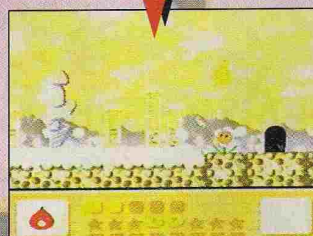
Atraia o mago para a esquerda e destrua as pedras que impedem a sua passagem



A primeira criação do pintor que você irá enfrentar é o sapo. Espere ele soltar o cubo de gelo

e sugue-o. Mande no corpo dele e fuja de sua corrida pulando. A segunda criação que você irá enfrentar é a piranha. Desvie de seus raios e pulos passando por baixo dela e sugue o quadrado branco que ela irá soltar com o laser. A nuvem é a terceira criação. Quando ela soltar o raio, fuja para o lado e, quando estiver no final da tela, pule para não ser atingido. Sugue as bolinhas de nuvem que ela soltar e mande no olho dela. O sol e a lua são a quarta criação. Sugue os tiros que eles soltarem e mande aleatoriamente. Agora você enfrentará o pintor, apenas acerte-o uma vez para matá-lo

★ ICEBERG



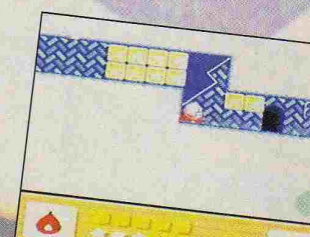
Use o poder do fogo para descongelar as flores e ganhar um bônus no final da fase



Na fase da avalanche de gelo, passe com facilidade usando o poder do fogo rapidamente



Fique muito atento nesta tela, você terá de saber qual das carinhas das pedras foi a última a cair



Entre na porta e pegue o poder do fogo sugando o inimigo. Volte para essa tela e descongele os cubos usando o poder



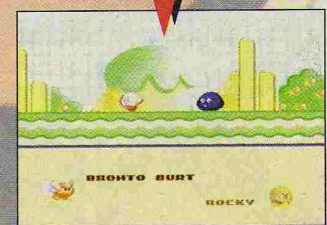
Procure sugar ao máximo as bolinhas de gelo para mandar de volta no inimigo



Nesta tela você terá de enfrentar todos inimigos de novo. Ao matar um, sugue o seu poder para acabar com as pedrinhas e pegar um pedaço da flor na próxima tela

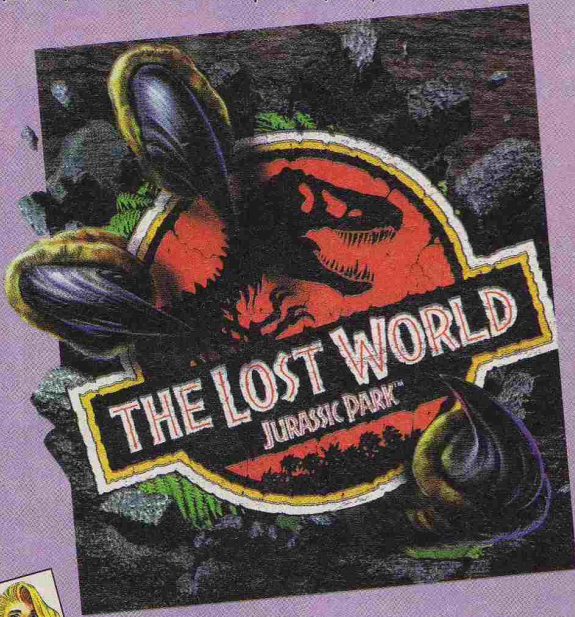


Esse é o último inimigo. Espere-o atacar com o martelo no chão. Sairá um fogueiro. Sugue-o e atire nele. Na segunda transformação, sugue as bolinhas pretas que ele irá soltar e acerte sua cabeça



Após acabar com o irmão gêmeo de Koopa, Kirby vai curtir com a sua turma...

DETONADO



Por Marjorie Bros

Proprietários de Mega Drive, tenho o prazer de lhes apresentar *The Lost World: Jurassic Park*. Baseado no filme de Steven Spielberg, o game é motivo de festa. Primeiro porque é um jogo que não segue apenas a história do filme. Você joga cada fase com um personagem diferente, de acordo com a ordem das espécies na cadeia alimentar. Você começa como um minidinossauro, o *Compsognathus*, e deve sobreviver aos ataques de humanos e dos seus irmãos mais velhos, *Velociraptores* e *Tiranossauros*. A missão é simples: caçar. Só depois de viver na pele do pequenino e do caçador você pode encarnar os *Velociraptores* e os *Tiranossauros*. Daí é só comer os humanos. Boa notícia: esta é a versão de *The Lost World* com melhor jogabilidade.



THE LOST WORLD

2 Jogadores **MEGA**
19 Fases **SEGA**
Password **ação**

FUN
FACTOR

5

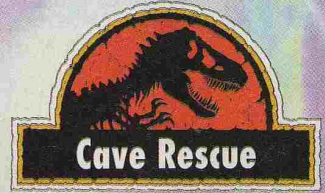
GRÁFICO	4
SOM	3
CONTROLE	4
ORIGINALIDADE	3



Você terá de localizar o laboratório móvel. Antes disso, pegue o mapa para ter uma visão mais ampla da fase



Pegando seis símbolos iguais a esse do parque, você ganhará uma vida, munição e um body armor



Com os dinossauros maiores, a metralhadora é a melhor opção



Essas rochas você poderá destruir usando as granadas



Esse é o caçador aliado que você precisará levar para fora da caverna



Após pegar as granadas, você poderá destruir o gerador e seguir em frente



Seguindo para o sul, você encontrará o mapa da fase



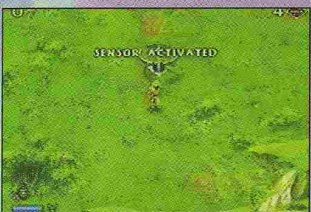
Caso a passagem esteja impedida por causa do fogo, jogue a bomba de gás para liberá-la



Depois disso, siga com o caçador para a saída da caverna, ao sul



Destrua os barris de longe, usando a arma de pequeno porte. Cuidado, o barril pode explodir a sua frente



Sua missão é localizar e ativar os oito sensores para receber ordens avançadas



Para não ser atingido pelo veneno dessas plantas, utilize o carro para passar entre elas



Mate rapidamente este lança-tiros usando bombas ou mísseis. O tiro normal não vai acertá-lo



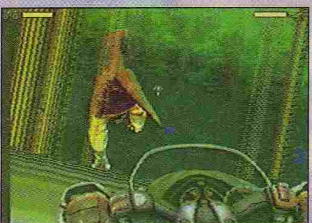
Use o Hovercraft para procurar outros sensores. Você só poderá parar o Hovercraft em pontes ou onde tiver a placa com o símbolo dele



Use você mesmo como isca para prender os dois Stegossauros dentro da jaula



Do lado direito do primeiro Stegossauro, você encontrará o mapa da fase



Com a moto, mate os motociclistas e mande bala no T-Rex. Desvie das árvores



Após pegar os mísseis, destrua estas pedras para pegar uma vida extra



Para acabar com a ninhada, atire mísseis. No total você terá de destruir dez ninhadas



Para mover a caixa do local e liberar a passagem, atire bombas



Caso o laser fique nessa posição, passe sem ser atingido, nem é preciso destruir o gerador



Caso esteja com dificuldade de achar as ninhadas, utilize o mapa, pois ele lhe dará uma visão ampla da fase



Para destruir esse gerador e, assim, desativar os lasers, atire mísseis da posição desta tela

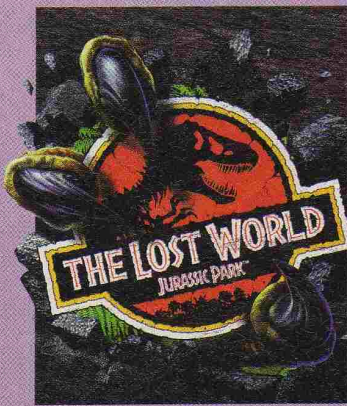


Usando o Hovercraft, você poderá procurar as ninhadas dos dinossauros em outras ilhas

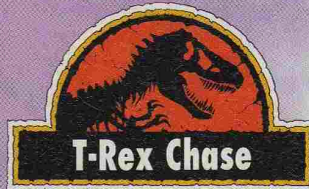


Para paralisar os dois Stegossauros, use os dardos até eles caírem no chão paralisados. Depois, mate os Troodontes que tentarão devorá-los até o relógio encher

DETONADO



Para matar o T-Rex, dê cinco tiros na cabeça. Quando ele ficar parado, aperte o botão A para mandá-lo para a cerca



A única forma de passar pelas barreiras é desviando. Cuidado com as minas pelo caminho



Caso apareça esse monstro na sua frente, atire na sua boca para mandá-lo para o fundo da água



Ao chegar em Isla Sorna Site 4, seguindo pelo caminho à esquerda você acha Egg Hunt



Atire mísseis na diagonal para destruir o gerador e abrir caminho para Camp Sabotage



Os barris você poderá destruir com tiros. A barra no alto indica a posição em que você se encontra na fase



Tome cuidado, pois sempre que chegar a uma ilha nova, uma recepção de dinossauros vai estar a sua espera



Aquí você terá de escoltar esse caminhão. Atire mísseis para destruir as rochas pelo caminho e mande bala nos inimigos



Em Camp Sabotage, você terá de achar os 4 acampamentos dos caçadores e destruir os satélites de comunicação



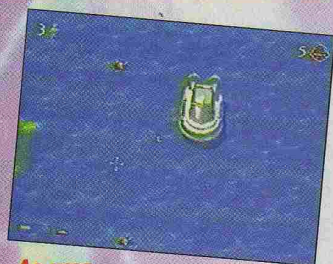
Quando os peixes pularem para fora da água, fique no centro e desvie para direita ou esquerda



Esse é um dos ovos de dinossauro que você terá de procurar nessa fase



Caso o caminhão esteja com enormes danos, empurre esse item nele para recuperar energia



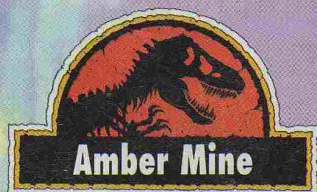
Ao usar o Hovercraft, tome muito cuidado com os inimigos que ficam na água, pois um leve toque neles é morte na certa



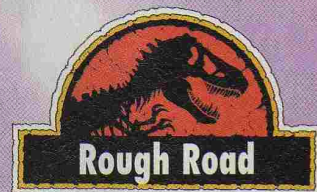
Com o Hovercraft, percorra os dois caminhos possíveis, pela direita e pela esquerda inferior, para encontrar as amostras



Depois de achar o mapa em uma das ilhas, use-o para achar o local exato onde você deve achar os ovos



Para acabar com as rochas que impedem o seu caminho, use os mísseis



Você precisa levar o caminhão de volta ao laboratório. Limpe a área matando os inimigos antes de sair com o caminhão



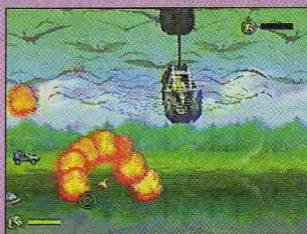
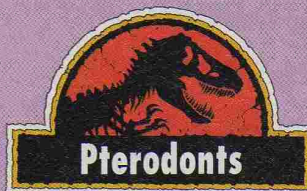
Nesse ponto, desça do caminhão e pegue no laboratório um body armor e munição



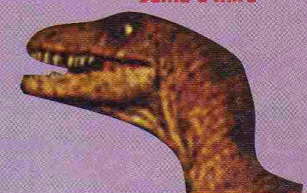
Sua missão é resgatar todas as 20 amostras preciosas de âmbar iguais a essa



Para liberar a passagem, dê a volta por cima e destrua esse gerador com bombas ou mísseis



Caso apareça a mira na tela, acabe com o helicóptero e os carros rapidamente, antes que suma a mira



Use o quadrado branco como referência para escapar dos Pterodons. O quadrado precisa estar no centro da corda para você não ser atingido



A floresta está em chamas, a única coisa que você poderá fazer é correr. Fuja indo para a direita inferior



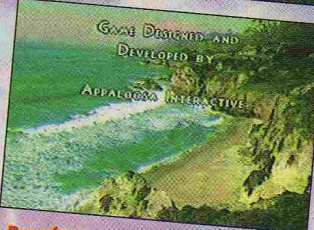
Não pense em pegar itens, apenas corra seguindo as placas



A ilha está programada para explodir em 15 minutos. Corra seguindo as placas e não esqueça de pegar os relógios



Com o Hovercraft, siga as placas e pare nas ilhas para pegar tempo



Pronto, tudo tranquilo para você viver sua vida de dinossauro!

DETONADO

Shining in the Darkness



Por Marcelo Kamikaze

O objetivo em *Shining in the Darkness* é bem simples. Como o filho do cavaleiro Mortread você deve livrar seu pai e a princesa Jessa das garras do vilão Sol Negro. Mas detonar o jogo não é fácil. Para começar, antes de salvar alguém, você deve tornar-se um Cavaleiro da Luz-título que exige a aprovação em testes de força, coragem, honestidade e sabedoria. Além disso, é preciso achar as 4 partes da armadura da luz. Tudo tem de ser feito dentro de um labirinto mais que confuso. É aí que tudo complica. Por isso preste muita atenção para não se perder durante o jogo. E, claro, siga os mapas do detonado para encontrar os itens e locais importantes.

DICAS GERAIS

Lute para ganhar dinheiro e equipar-se bem antes de iniciar os testes. Compre Pluma Anjo e Sementes da Sabedoria até você aprender as magias que substituem esses itens.

Sempre que comprar ou ganhar armas, elmos e armaduras, não esqueça de equipar seu grupo. Ao encontrar as partes da armadura da Luz equipe os mesmos em Darth.

ITENS PRINCIPAIS

Erva: restaura parte dos pontos de combate
Semente da Sabedoria: visualiza o mapa

Sais aroma: curam paralisia

Água Santa: tira maldição (armaduras e armas)

Fruta Curandeira: restaura 100 pontos de combate

Pluma Anjo: leva você até a saída do labirinto

SHINING IN THE DARKNESS

FUN
FACTOR

4

1 Jogador
Bateria

MEGA
SEGA
RPG

GRÁFICO 4
SOM 3
CONTROLE 3
ORIGINALIDADE 4

Introdução



Para enfrentar Kaiserkrab você tem de estar no mínimo no level 8. Compre Pluma anjo para poder sair do labirinto mais facilmente



Compre a espada pequena e depois o elmo de couro. Só assim você terá chance contra Kaiserkrab



Leve a Tiara real ao rei no castelo. Saia, vá para a Cidade e entre na Taberna. Você vai achar Pyra e ela se juntará a você. Vá para o Templo, lá você encontra Milo e ele se juntará a vocês. Use o Templo para salvar seu jogo sempre que for à cidade



Encontre Kaiserkrab no centro do labirinto e use a semente da sabedoria para visualizar o mapa. Vença Kaiserkrab e pegue a Tiara Real



Após formar seu grupo, siga para o castelo, você receberá a chave Anão. Use a chave Anão para abrir a porta que está perto da entrada do Labirinto



Caso algum membro de seu grupo morra, você pode levá-lo ao templo para o padre ressuscitá-lo. Claro que você terá de deixar uma gorda contribuição

Caverna da Força

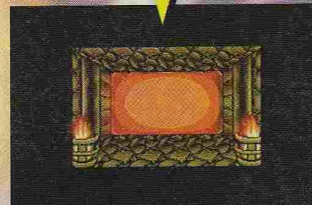
Caverna da Coragem



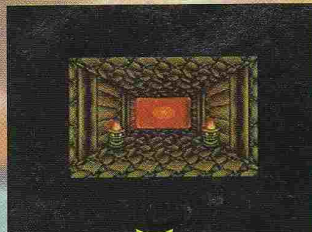
Os Chestbeaks são inimigos fortes. Use a magia devagar e em seguida congele



Encontre Gila, ele vai juntar-se ao seu grupo e irá ajudar nas batalhas



Encontre e vença Tortoloyde, ela possui em seu corpo o Globo da Verdade. Depois, passe pelo mural

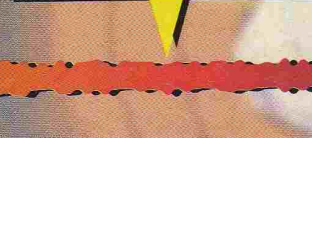


Passe pelo mural para finalizar a Caverna da Força. A posição está no mapa

Caverna da Honestidade



Vá para a cidade, entre na Taberna e deixe Gila por lá. Descanse e salve o jogo



Use o Globo da Verdade na parede que brilha. Ela está perto de onde você achou o primeiro Kaisekrab. Enfrente Grimwall para passar. Veja o lugar no mapa



Siga as passagens que possuem a fumaça verde no chão. Elas o levarão ao Falso Ídolo



Ao chegar perto da Caverna da Honestidade você acha inimigos mais fortes. Use magias que acertam todos os grupos



Não passe por esse mural. Use o Globo da Verdade e siga em frente. A posição está no mapa



Essa é a posição da Caverna da Honestidade. Cuidado com os Sea Stallion, eles são fortes. Estes fantasmas usam a magia Desalm. Use as magias mais fortes para detê-los bem rápido

Ao encontrar a garota atrás das barras, fale com ela e siga em frente. Coloque o Falso Ídolo no espaço na parede para libertá-la

Shining in the Darkness

Caverna da Sabedoria



Ao voltar para salvar a garota, você verá que não é Jessa e sim um monstro. Use magias para acabar com Doppler



Após detonar Doppler siga pelo corredor e pegue a chave Run



Passe pelo mural para finalizar a caverna da Honestidade. A posição está no mapa



Vocês vieram até aqui para me salvar?! Louvados sejam os Ancestr



Ache a porta perto de onde estava o 1º Kaisekrab e use a chave Run para abri-la



Esta sequência de portas o leva à outra parte da caverna. A posição está no mapa



Ao encontrar Dai volte imediatamente à cidade e entre na Taberna. Dai vai entregar a você o mapa 1 que mostra onde estão os buracos na caverna



Encontre o Bloco Escuro. Esse item é para ser vendido, pois possui uma grande maldição. A posição está no mapa



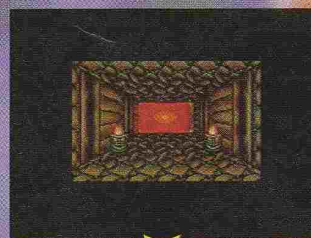
Este é o mapa 2, que mostra onde estão os buracos na caverna. A posição está no mapa



Antes de terminar a caverna pegue o minério Mithril. A posição está no mapa



Krusher é um forte inimigo. Use a magia Desalm para acabar com ele de uma vez só



Agora encontre o corredor e passe pelo mural. A posição está no mapa



Labirinto



Por Deus! Você passou realmente pelos Testes dos Ancestrais?!



E verdade, DARTH?

Após passar pela Caverna da Sabedoria, siga para o castelo, fale com todos e vá à cidade. Entre na Taberna, fale com todos e responda "sim". Descanse, salve o jogo e prepare-se para o próximo passo

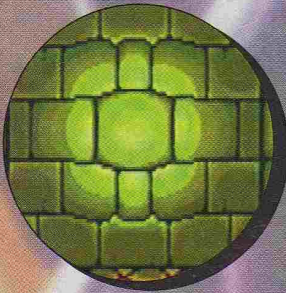


Aqui está!

Agora a tenda ao lado da Taberna está aberta. Lá você poderá comprar, consertar e fazer armas para o grupo. Use os minérios Mithril para fazer armas. Veja o que fazer: **Milo: Machado Mithril, Armadura Mithril e Escudo Mithril**
Pyra: Bastão Mithril e Escudo Mithril

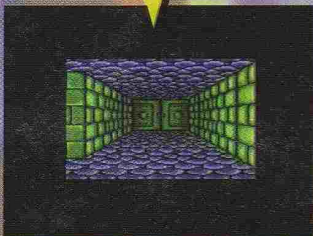


Agora você pode entrar no Labirinto. Siga para o local onde enfrentou o Kaiserkrab e vá para o corredor com o mural. Pise no teleportador para entrar no Labirinto



Voce abre o baú. Descoberta: MACH GRAN

O Sentinela guarda o baú que contém o Machado Grande para milo. Enfrente-o para obtê-lo



Essa porta vai levá-lo para o outro lado do Labirinto. A posição está no mapa



Voce abre o baú. Descoberta: ARMO SOL



Enfrente todos os Sentinelas do Labirinto para adquirir alguns Itens. Entre eles, a Armadura Sol



O Exercito da Luz é formado por 4 itens que so podem ser usados por cavals, de verdade.



Bem, isto facilita tudo porque eu tenho uma proposta para voce.

Ao encontrar a escada, saia do Labirinto, siga para o castelo e fale com todos. Xern dará a você o medalhão. Depois vá para a cidade e entre na Taberna para ter uma conversinha com Melvyl, isto é, Sol Negro

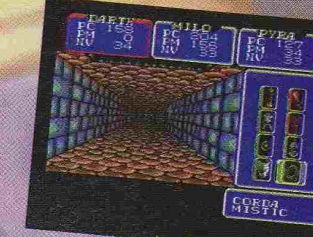


MEDALHAO



Voce esta acima do chao no Nivel 2...

Nas Fontes de Ouro use o medalhão. Assim, ao se perder é só usá-lo de novo para voltar imediatamente para a Fonte de Ouro. Também pode ser usado fora do Labirinto



COEDA MITHRIL



Voce abre o baú. Descoberta: MINERIO MITHRIL

Ao cair no buraco use a Corda Mágica para subir e encontrar o Minério Mithril



PYRA usa o(2). GLOBOVERDADE!



Voce abre o baú. Descoberta: ESPADATEMP

No Labirinto use a Corda Mágica para passar pelo buraco no teto e encontrar Grimwall. Use o Globo da Verdade e destrua Grimwall para encontrar a Espada Temp

DETONADO

Shining in the Darkness



Caverna da Honestidade



Após salvar a princesa Jessa, leve-a imediatamente ao castelo e não se esqueça de falar com todos por lá



A barra na Caverna da Honestidade vai levá-lo ao Anel Mágico. A posição está no mapa

Caverna da Força



Caverna da Coragem



As barras na Caverna da Coragem o levam ao Bast Demonio. A posição está no mapa



As barras na Caverna da Força o levam à Caixa Proibida. A posição está no mapa



Use a Corda Mágica nos buracos que encontrar no teto e ache a Lâmina Luz



Use a corda mágica para passar pelo buraco no teto e encontrar o minério Mithril. A posição está no mapa



Sempre que sair do Labirinto passe pela Cidade para descansar e salvar o jogo. Depois siga para o castelo

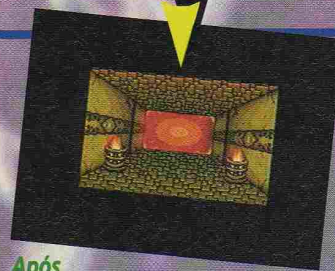


Use a Corda Mágica para passar pelo buraco no teto e siga um dos caminhos para achar o Elmo da Luz. A posição está no mapa

Use suas magias mais fortes para acabar com Dark Knight. Depois siga o corredor, vá para a direita e pegue a Chave Cel. Com ela você pode libertar Jessa e abrir todas as barras



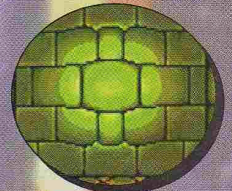
Ao pegar as 4 partes da armadura da Luz, siga para o castelo e fale com todos



Após explorar o nível 5 do labirinto, passe pelo mural para enfrentar Sol Negro. A posição do mural está nesse mapa



Após detonar com Sol Negro vá para a cidade conversar com o pessoal na Taberna. Depois siga para o castelo



Após salvar o reino de TThorwood, seu grupo torna-se parte da corte e assegura a paz no reino!

Labirinto



As barras do nível 2 o levam ao Anel Barr. A posição está no mapa



As barras do nível 3 liberam a passagem para pegar o Escudo da Luz. A posição está no mapa



No nível 5, você encontra a fonte que reluz. Use o frasco de lágrimas para tornar-se um cavaleiro da Luz. Essa fonte irá recuperar seu PC e PM. A posição da fonte está no mapa



Sol Negro



A Caixa Proibida é um ótimo ataque, mas cuidado ao usá-la, os efeitos podem afetar você. Use Milo para a cura do grupo



Use as magias mais fortes em Sol Negro. Só não use a magia que gasta 40 PM de Milo, pois não afeta muito Sol Negro

AÇÃO

SNES

DONKEY KONG COUNTRY 3

CÓDIGOS, CONTINUAR A MÚSICA, PEGUE TODAS AS 80 MOEDAS BÔNUS E MUNDO PERDIDO



Códigos: na tela título, leve o cursor até o jogo que você deseja carregar e aperte L, R, R, L, R, R, L, R, L, R. Uma tela vai aparecer e você poderá acionar os seguintes códigos:

ASAVE: auto-save após cada fase.

LIVES: garante 50 vidas.

MERRY: durante os bonus levels, você vai ouvir uma música de Natal e as bananas vão virar presentes azuis.

MUSIC: music test da Dixie Kong.

COLOR: a Dixie vai estar vestida de roxo e Kiddy de verde.

HARDR: jogo mais difícil.

TUFST: sem barris no meio da fase.

ERASE: apaga os time records.

Continuar a música: na tela de game over, continue a música apertando L, R, A, B, X, Y.

Pegue todas as 80 moedas bônus: acione o modo cheat acima e digite "WATER". Você vai ouvir a Dixie chorar. Agora nade até a cachoeira à esquerda e toque-a para entrar na caverna Banana Bird. Se você passar, vai conseguir 80 moedas bônus.

Mundo Perdido: para achá-lo, vá para as quatro pedras que fazem o formato de um círculo. Usando o jet-ski, dê voltas em todas as pedras no sentido anti-horário até ouvir um som. O Lost World of Krematoa vai aparecer em um círculo azul-claro na água, entre as pedras.

SNES

DONKEY KONG COUNTRY 2

TODOS OS 75 KREMCOINS, FINAL MELHOR, MODO CHEAT E MUSIC TEST

Todas as 75 Kremcoins: na Pirate Panic, entre no K.Rool's cabin, não pegue o balão e saia. Em seguida, pule sobre as duas bananas sem pegá-las, colete o resto no topo dos barris. Ainda evitando as duas bananas, volte para a cabana e desta vez pegue o balão. Repita o processo saindo da cabana, evite as duas bananas e uma Kremcoin vai aparecer flutuando no ar. Pegue-a e você vai conseguir todas elas.

Final melhor: para assistir a um final mais legal, você precisa de todas as moedas DK e deve achar todos os segredos. Assim que conseguir tudo isso, termine as fases Lost World e a cabeça do crocodilo vai abrir no meio da fase. Entre nela para ver o final.

Modo cheat: para acionar esse modo, acione primeiro o music

test e aperte ↓ repetidamente até ele aparecer. Agora você pode conseguir 50 vidas apertando Y, A, Select, ↓ ← A, ↓. Para eliminar os barris DK, aperte B, A, → →, A, ←, A, X. Comece o jogo. Se fez certo, você vai começar com o Diddy e a Dixie Kong.
Music test: comece um new game no modo two-player team e aperte ↓ repetidamente até o music test aparecer.

SNES

DONKEY KONG COUNTRY

50 VIDAS, BONUS STAGES, TRANSFERIR O CONTROLE, VIDAS EXTRAS NO LEVEL 1, VIDAS EXTRAS EM MANIAC MINCERS E DÊ UMA VOADA NA FASE MINECART

50 vidas: na tela Select Game, leve o cursor até "Erase Game" e aperte B, A, R, R, A, L. Comece um dos jogos salvos.

Bonus Stages: ao ligar o jogo, quando o vovô aparece e a música começa a tocar, aperte ↓ Y, ↓ ↓ Y. Agora você pode escolher qualquer uma das fases bônus para jogar.

Transferir os controles: na tela Select Game, leve o cursor até "Erase Game" e aperte B, A, ↓ B, ↑ ↓ Y. Nos jogos two-player team, agora você pode trocar os controles apertando Select.

Vidas extras no Level 1: assim que o jogo começar, escale as rochas e entre na cabana atrás de você. Lá dentro você vai encontrar um balão vermelho que vale uma vida. Terminando este level, você pode voltar, pegar o balão e apertar Start + Select para sair da fase. Repita esta operação até conseguir várias vidas.

Vidas extras em Maniac Mincers: na Maniac Mincers, ache o Krusha em um buraco. Use a Diddy para pular em cima dele e fique pulando nele para conseguir vidas.

Dê uma voadora na fase Minecart: assim que chegar ao primeiro save point desta fase, mate-se. Quando sair do barril, segure imediatamente Y + B. Segurando esses botões, você pode voar pela fase, mas não pode terminá-la sem voltar para o barril de save e entrar no carrinho da mina.

MEGA

SONIC 3D BLAST

ESMERALDAS FÁCEIS, VIDAS EXTRAS, SELEÇÃO DE FASE E PULAR DE FASE

Esmeraldas fáceis: acione a dica de seleção de fase duas vezes. Escolha qualquer fase com o Tails e o Knuckles. Pegue 50 anéis e visite o Tails e o Knuckles. Quando o special stage começar, aperte A + Start para receber a esmeralda.

Vidas extras: pegue 50 anéis, entre no special stage e pegue a esmeralda. Morra, pegue mais 50 anéis e entre de novo no special stage. Dê os anéis para o mesmo personagem que você entregou da primeira vez. Você vai entrar na mesma fase que encontrou a esmeralda, mas se você completar desta vez, vai ganhar uma vida. Pegue 100 anéis para conseguir mais uma vida. Morra e repita a operação quantas vezes quiser.

Seleção de fase: na tela "Press Start", aperte B, A, → A, C, ↑ ↓ A e aperte Start. O menu de seleção de fase vai aparecer quando você começar o jogo.

Pular de fase: acione a dica de seleção de fase e comece um new game. Para pular para a próxima fase, pause e aperte A.

MEGA

SONIC PINBALL

BONUS STAGE, SELEÇÃO DE FASE E FASE MULTI-BALL

Bonus stage: se você possui o Sonic & Knuckles, pode acessar essa fase secreta. Para acessá-la, conecte o cartucho de Sonic Spinball em Sonic & Knuckles e ligue o Mega. Espere a tela com todos os personagens aparecer com a frase "No Way". Agora segure A + B + C.

Seleção de fase: na tela de Options, aperte A ↓ B ↓ A B ↑ A C, ↑ B C ↑. Para acionar, segure A e aperte Start para o level 2. Para o level 3, segure B e aperte Start e para o level 4, segure C e aperte Start.

Fase Multi-ball: pegue todos os anéis de uma fase e ache o portão que mais parece um anel.



MEGA

SONIC THE HEDGEHOG 3

DEBUG MODE, EASY ESMERALDS, VIDAS EXTRAS, ANÉIS EXTRAS NO DEBUG MODE, SELEÇÃO DE FASE, MÚSICA OIL OCEAN, JOGUE

À NOITE, FASE ALEATÓRIAS, SPECIAL STAGE, CÂMERA LENTA, SOUND TEST, SUPER SONIC, SUPER TAILS E VER AS ANIMAÇÕES

Seleção de fase: quando o logo da Sega aparecer, o Sonic vai virar uma bola. Quando ele estiver fazendo isso, aperte rapidamente ↑↑↓↓↑↑↑↑.

Debug mode: acione a dica de seleção de fase e aperte A + Start para escolher a fase. Quando o jogo começar, aperte C para criar um item, B para circular por eles e A para selecioná-los. Outro meio de acionar o debug mode é apertando ↑↑↓↓↑↑↑↑ antes de o Sonic aparecer por inteiro na tela.

Easy Esmeralds: para conseguir todas as Chaos Esmeralds, acione a dica de seleção de fase, leve o cursor até "Special Stage" e aperte C + Start. Quando receber a esmeralda, aperte A + Start e repita a operação até você ter todas elas. Outro meio de

conseguir-las é acionando a dica de Sound test e tocando os sons 2, 4, 5, 6.

Vidas extras: vá até a primeira fase da Launch Base Zone. Acione o primeiro alarme, pare o Sonic no meio dele e dê um Spin-Dash attack. Os flybots vão continuar a atacar, mas cada um que você destruir vai conseguir até 10 mil pontos. Isto significa que se você matar 5, ganha uma vida. Se for paciente, pode conseguir até 99 vidas.

Anéis extras no debug mode: acione o debug mode e escolha uma fase. Em seguida, aperte B e A com o Sonic e o Tails na tela. Quando o cursor mudar para um anel, converta para o Tails. Repita o processo até conseguir 900 anéis e algumas vidas.

Música Oil Ocean: para tocar a música Oil Ocean o jogo inteiro, vá para o Options e escute os sons 1, 9, 9, 2, 1, 1, 2, 4. Você vai ouvi-la. Em seguida, segure A + Start para voltar para a tela da Sega com a música ainda tocando.

Jogue à noite: acione a dica de seleção de fase e aperte A + Start para escolher a fase.

Fases aleatórias: acione a dica de seleção de fase e escolha uma fase. Pause o jogo e aperte A para voltar ao menu inicial. Selecione outra fase e você vai começar em uma outra área.

Special Stage: acione a dica de seleção de fase e escute a música 1F. Leve o cursor até stage 2, segure A e aperte Start.

Câmera lenta: acione a dica de seleção de fase e, durante o jogo, pause e aperte A para recomençar, B para acionar a câmera lenta e C para acionar a opção de frame advance.

Sound Test: acesse o Debug mode e aperte ↑ no menu principal para revelar a opção de Sound test.

Super Sonic: para virar o Super Sonic sem pegar todas as Chaos Esmeralds, acione as dicas de seleção de fase e debug mode. Quando o jogo começar, crie uma power-up box. Você vai ver um "S" na caixa. Pule nela e pegue 50 anéis para virar Super Sonic.

Super Tails: acione a dica de seleção de fase e aperte ↓ para acessar o sound test. Comece o jogo e escolha o Tails na tela Data Select. Quando o timer aparecer, aperte Reset. Entre no Sound test e escolha qualquer zona. Segure A e aperte Start. Você vai ser o Tails e vai estar no debug mode. Aperte B e A até aparecer a caixa. Aperte C para selecioná-la e aperte B para voltar ao Tails. Para acionar o Super Tails, pule na caixa.

Ver as animações: acesse o debug mode e aperte B + C. Você vai ver os golpes de Tails e Sonic.

SNES

ACTRAISER 2

CHEFE BÔNUS, CRÉDITOS, LEVEL FINAL E JOGUE A INTRODUÇÃO

Chefe bônus: para lutar contra um chefe do jogo original, digite o password XXXX YYYY ZZZZ.

Créditos: digite o password MTKM SKTK HNSH.

Level final: essa dica garante 38 vidas direto na última fase. Na tela de password, digite MFMJ TVSY FVPX.

Jogue a introdução: ajuste o nível de dificuldade para HARD e digite o password BJQX YRKC DLSZ.

AÇÃO

SNES

JURASSIC PARK 2 CONTINUES ILIMITADOS

Na tela mission select, aperte L, L, L, R, R, R, L, L, R, R, L, L, R, R, L, L, R, R, L, L, L, R, R, R.

MEGA

LOST WORLD: JURASSIC PARK MODO COMBAT, SELEÇÃO DE FASE E HUNTER VERMELHO

Modo combat: digite o password **CIVILWAR**

Seleção de fase: digite o password **MAGICBOX** e vá para o tela de Options

Hunter vermelho: digite o password **REDHUNTER**

SNES

PRINCE OF PERSIA 2 PULAR DE FASE E PASSWORDS

Pular de fase: no menu de opções, aperte e segure os botões na seguinte ordem: ↓ A, X, L. Se fez certo, as nuvens vão se mover mais rápido. Comece o jogo e, quando quiser pular de fase, apenas aperte Select

Passwords:

Level 2: CFBMGM	Level 6: HFMLCM	Level 10: MFHLCM
Level 3: DFBMHM	Level 7: JFKLBM	Level 11: NFGLCM
Level 4: FFBMJM	Level 8: KFJLBM	Level 12: PFDLBM
Level 5: GFMLBM	Level 9: LFJLCM	Level 13: RFDLCM

MEGA

PRINCE OF PERSIA PASSWORDS

Level 2: QYZUSR	Level 6: QYZUMX	Level 10: QYZUGD
Level 3: QYZHRM	Level 7: QYZHLS	Level 11: XOPCHS
Level 4: QYZUPH	Level 8: QYZUJN	Level 12: EUUTAA
Level 5: QYZHOC	Level 9: QYZHII	Level 13: QYZHCO

MEGA

THE LION KING MAIS OPÇÕES

Na tela de Options, aperte → A, A, B, Start. Duas novas opções vão aparecer, a de seleção de fase e a invencibilidade.

MEGA

DONALD DUCK STARRING MAUI MALLARD

PASSWORDS

Level 2: ININJA	Level 6: YOHOHO
Level 3: ILMUD	Level 7: UNDEAD
Level 4: ITSHOT	Level 8: GDLUCK
Level 5: GETHIM	



SNES

SPAWN PASSWORDS

Level 2: D9963D1D	Level 5: 0C4F458H	Level 8: DB8D9B4H
Level 3: 4H253DGF	Level 6: D31551FG	
Level 4: 4CC138CF	Level 7: 09BF596F	

MEGA

AERO THE ACROBAT 2 SELEÇÃO DE FASE

Na tela de Options, use o sound test para escutar os sons 8, 4, 19, 71. Se a dica funcionou, a tela vai piscar. Agora saia da tela de Options e comece o jogo. Aperte Start para pausar e segure ↓ + A + C até a tela de seleção de fase aparecer.

SNES

MAXIMUM CARNAGE BONUS ROUND E SALA SECRETA

Bonus round: com o Venom, em São Francisco, vá até a ATM machine. Chegando lá, posicione-se em frente a ela e ao lado do pilar. Vire-se para a direita e dê um ataque especial para acessar o bonus round.

Sala secreta: quando o level 2 começar, não escale. Fique no chão e ande até o canto direito. Você vai ver uma porta com uma janela à direita. Vá para o lado noroeste da janela e caia dentro dela para achar uma sala secreta.

SNES

SCOOBY-DOO MYSTERY

DICA DO ESCORREGADOR E PASSWORDS

Dica do escorregador: no level 2, na hora do escorregador, ao chegar na saída, pule e segure ←. O escorregador vai continuar e você vai poder pegar 5 scooby snacks. Em seguida, vai haver 2 sinais de saída, pule neles para sair do escorregador.

Passwords:

Level 2: TDBKSQR	Level 3: XLVPMTC	Level 4: NBKSDV
-------------------------	-------------------------	------------------------

SNES**MORTAL KOMBAT 3****MENU ANIMAL, SUPER ITENS, SCOTT'S STUFF MENU, SMOKE CAMEO, SOUND TEST E MODO TOURNAMENT**

Menu animal: no menu principal, aperte no controle 1, ↑↑↓↓↔↔ A, B, A

Super itens: no menu principal, aperte no controle 1, Select, A, B, →↔↓↓↑↑.

Scott's Stuff menu: aperte X, B, A, Y, ↑↔↓→↓. Uma longa lista de opções vai aparecer contendo até a opção de jogue com Shao Kahn no modo para dois jogadores.

Smoke Cameo: na tela da marca registrada, segure ← + A. Quando a tela da Williams aparecer, segure → + B e, em seguida, segure X + Y na tela "There is no knowledge...". O Smoke vai aparecer com o título MK3.

Sound Test: na tela do menu, aperte A, Y, B, X.

Modo tournament: segure L + R e aperte Start. Você vai competir em um campeonato de 8 contra 8 para dois jogadores.



Level	código
Ice Temple	↑ + L
Lava Bridge	↓ + X
Warehouse	↓ + A

Level	código
Ice Statue	↑ + X
Desert Rooftop	↑ + A

Jogue com Eyedol: escolha a Cinder e na tela Vs., aperte e segure dir. Continue segurando dir e aperte L, R, X, B, Y, A. Você vai ouvir uma voz dizer "Eyedol".

Fase secreta: selecione uma luta para 2 jogadores. Na tela character select, na hora de escolher os lutadores, segure ↓ e aperte CM.

Modo turbo: comece o jogo e escolha um lutador. Na tela Vs., segure → e aperte simultaneamente os 3 botões de soco. Você vai ouvir um som de soco. O jogo vai começar com o dobro de velocidade.

MEGA**VIRTUA FIGHTER 2****MAIS OPÇÕES, MAIS TEMPO PARA ESCOLHER O LUTADOR E JOGUE COM DURAL**

Mais opções: na tela de Options, leve o cursor até EXIT e aperte ← repetidamente até o menu de Options aparecer.

Mais tempo para escolher o lutador: aperte ↓↑↔← + A na tela Character Select.

Jogue com Dural: na tela Character Select, segure ← até o tempo chegar a 1. Dural vai aparecer e você vai poder escolhê-lo.

SNES**KILLER INSTINCT****BONUS LEVEL, MUDAR A VELOCIDADE, COMBO BREAKER, SELEÇÃO DE FASE E MÚSICA, JOGUE COM EYEDOL, FASE SECRETA E MODO TURBO**

Bonus level: na tela character select, aperte ↓ + B nos dois controles.

Mudar a velocidade: na tela versus, aperte os botões abaixo nos dois controles:

Slow: segure ← e os três botões de chute

Medium: segure → e os três botões de chute

Fast: segure → e aperte os três botões de soco

Hyper: segure ← e aperte os três botões de soco

Combo breaker: na tela Vs. Com os dois lutadores, segure ↓ e aperte Start. Alguém vai dizer "C-c-c-combo breaker". Agora, durante a luta, você pode dar combos e combo breakers.

Seleção de fase e música: para selecionar a fase e a música correspondente, aperte os seguintes botões no controle 1 para a fase e o 2 para a música:

Level	código	Level	código
Desert Bridge	↑ + R	Chicago Alley	↓ + R
Skull Chamber	↑ + Y	Castle Chamber	↓ + B

MEGA**DRAGON BALL Z****BUBBLES THE MONKEY, ESCOLHA ALEATÓRIA, RESETAR O JOGO E MODO TURBO**

Bubbles the monkey: vá para o modo Computer vs. Computer e escolha dois personagens. Quando a luta começar, aperte Start para pausar o jogo. Deixe pausado por 5 minutos e o macaco Bubbles vai aparecer dançando.

Escolha aleatória: na tela character select, aperte X

Resetar o jogo: durante o jogo, segure A + B + C e aperte Start. **Modo turbo:** segure A + B no controle 1 e ligue o seu Mega. Quando a tela com o Gokou aparecer, aperte Start ainda segurando os botões. O céu vai ficar laranja se a dica foi acionada corretamente.



MEGA

FATAL FURY 2

MUDAR AS CORES, JOGAR COM OS CHEFES E CONTINUES ILIMITADOS

Mudar as cores: na tela do logo da Takara, aperte ↓ ↓ ← ← ↓ ↓ ← ↓ → → + Y. Um som vai confirmar a dica. Quando for escolher seu personagem, segure Start e depois segure B. Solte Start e aperte para qualquer lado no direcional. Todos os personagens vão mudar de cor, inclusive os chefes.

Jogue com os chefes: essa dica possibilita que você jogue com três chefes, o Billy, Axel, Blood e Krauser no modo para um jogador. Comece um jogo e aperte ↓ + Start. Você vai ver o Billy. Aperte → para escolher o Axel, aperte → mais uma vez para ser o Blood e mais vez para ser o Krauser.

Continues ilimitados: quando o jogo terminar e a tela com a contagem regressiva aparecer, segure ↑ e aperte A + B + C para aumentar um continue. Essa dica pode ser feita quantas vezes você quiser.

SNES

FATAL FURY 2

JOGUE COM OS CHEFES

Na tela do logo da Takara, aperte rapidamente B, A, X, Y, ↑ ← ↓ → L e R. Se fez certo, você vai ouvir o Terry dizer "Okay". Agora você pode jogar com qualquer um dos chefes.

MEGA

STREET FIGHTER II: SPECIAL CHAMPION EDITION

BALROG'S CHARGE PUNCH, CONFIGURAR O CONTROLE, DESLIGAR OS NORMAL MOVES NO MODO PARA UM JOGADOR, LUTE NA VELOCIDADE FIVE-STAR NO MODO CHAMPION E JOGUE COM O MESMO PERSONAGEM

Balrog's Charge Punch: vá para o Options e configure o controle deixando apenas um botão de soco. Agora com o Balrog, você só precisa de um botão para carregar o turn punch.

Configurar o controle: vá para a tela



SNES

STREET FIGHTER ALPHA 2

ESCOLHA A POSE FINAL, SELEÇÃO DE FASE, TRAJE SUPER TURBO DE CHUN LI, JOGUE COM "EVIL" RYU, JOGUE COM CHAMPION EDITION DHALSIM E ZANGIEF, LUTE CONTRA O MID-BOSS E CONTRA O SUPER AKUMA

Escolha a pose final: quando derrubar seu oponente pela última vez, aperte Start e um dos botões de ataque. Cada um deles representa uma pose diferente.

Seleção de fase: na tela Character Select, leve o cursor até o lutador com que você deseja lutar. Aperte e segure

Character Select e escolha seus lutadores nos modos para 1 ou 2 jogadores. Em seguida, aperte e segure Start para a tela de configuração aparecer.

Desligar os normal moves no modo para um jogador: esta dica requer um controle de 6 botões. Quando o logo da Capcom aparecer, aperte ↓ Z, ↑ X, Z, Y, B, C ou ↓ C, ↑ A, A, B, B, C. Quando a luta começar, você só vai poder usar special attacks.

Lute na velocidade Five-Star no modo Champion: ligue o jogo e espere a sequência do início. Quando o logo azul de Street Fighter II aparecer com os prédios ao fundo, aperte ↓ Z ↑ Z, A, Y, B, C no controle 2. Um sino vai confirmar a dica. Quando o Battle mode começar, você poderá escolher o mesmo lutador duas vezes.

SNES

STREET FIGHTER II TURBO

FINAL MELHOR, SEM TÉCNICAS ESPECIAIS E SUPER VELOCIDADE

Final melhor: use essa dica para ver o melhor final da maneira mais fácil. Acione o modo harder game, ajuste a dificuldade para uma estrela e termine o jogo.

Sem técnicas especiais: quando o logo da Capcom aparecer, aperte rapidamente ↓ R, ↑ L, Y, B. Você vai ouvir um sino se a dica funcionar. Quando a luta começar, você vai notar que todas as Special Techniques vão estar desligadas.

Super velocidade: quando o logo de Street Fighter II aparecer na tela com um fundo negro, aperte rapidamente ↓ R, ↑ L, Y, B no controle 2. Você precisa apertar os botões antes de a tela com o logo Turbo aparecer. Se a dica funcionou, você vai ouvir um sino. Na tela título você vai ter a opção de aumentar a velocidade do Turbo até 10 estrelas.



Start por dois segundos (cinco segundos para fases secretas) e selecione o lutador.

Traje Super Turbo de Chun Li: essa dica possibilita que você jogue com a Chun Li de SSF2T.

Aperte e segure Start, leve o cursor até a Chun Li e permaneça segurando o botão por cinco segundos. Aperte algum botão de ataque e solte Start.

Jogue com o "Evil" Ryu: leve o cursor até o Ryu e aperte Start. Em seguida, passe o cursor por Adon, Akuma, Adon, Ryu e aperte e segure Start e aperte qualquer botão.

Jogue com Champion Edition Dhalsim: leve o cursor até Dhalsim e aperte Start. Em seguida, passe o cursor por Zangief, Sagat, Charlie, Dhalsim e aperte e segure Start.

Para finalizar, aperte qualquer botão.

Jogue com Champion Edition Zangief: leve o cursor até Zangief e aperte Start. Em seguida, passe o cursor por Sagat, Sodom, Rose, Birdie, Charlie, Dhalsim, Ryu, Adon, Chun Li, Guy, Ken e Zangief. Aperte e segure Start e aperte qualquer botão.

Lute contra o mid-boss: no meio de uma luta contra o computador, um personagem vai desafiá-lo e vai dizer algumas palavras. Vença os cinco rounds com finalizações Super ou Custom. Não perca nenhum round até a sexta luta.

Lute contra o Super Akuma: chegue até o chefe final sem perder nenhum round. Consiga três perfects e cinco finalizações Super ou Custom.

MEGA

SUPER STREET FIGHTER II

MUDAR A COR, FINAL FÁCIL E JOGUE COM O MESMO PERSONAGEM

Mudar a cor: segure C quando for escolher um personagem.

Final fácil: ajuste a dificuldade para 2 e comece o jogo. Depois de derrotar o Bison, segure B + ↑ para assistir ao final.

Jogue com o mesmo personagem: vá para a tela Battle Mode e aperte A, B, A, B, A, B, A no controle 2.

SNES

STREET FIGHTER II

MODO CHAMPIONSHIP, SOUND TEST E VEJA AS TELAS DOS LUTADORES

Modo Championship: espere o logo da Capcom aparecer e aperte ↓ R, ↑ L, Y, B.

Sound Test: você pode mudar os efeitos sonoros no modo Options, apertando o botão R rapidamente na 25, 26 ou 27.
Veja as telas dos lutadores: você pode acessar as telas dos lutadores segurando na tela Character Profile, L + R no controle 2

SNES

POWER RANGERS: FIGHTING EDITION

JOGUE COM IVAN OOZE

Na tela Character Select, segure X + Y e aperte Start.

SNES

SAMURAI SHODOWN

JOGUE COM AMAKUSA

Na tela do logo da Takara, aperte A, Y, X, B. Uma voz vai confirmar a dica. Na tela título, selecione o jogo que você quer jogar. Em seguida, na tela Character Select, escolha o Amakusa segurando L+ R. No modo para dois jogadores, continue segurando os botões até seu companheiro selecionar seu oponente. Você também pode selecioná-lo no modo countdown.



MEGA

PRIMAL RAGE

OPÇÕES EXTRAS

No menu principal, aperte ←↑→↓←↔→↔←↔↑. Um menu de "Extra Options" vai aparecer, contendo diversas opções, como desligar o timer e até jogar boliche.

SNES

PRIMAL RAGE

TRAJES DIFERENTES E MENU DE TRUQUES

Trajes diferentes: quando for escolher um lutador, escolha-o apertando A + B + X + Y.

Menu de truques: na tela principal, aperte ←↔→↔←↔→↔←↔ para acionar o menu de truques.

you have in a bank. Immediately, go to St. Eva church. Select "donation" and, since you have no money, the priest will give you 10 gold coins. Put them in the bank. Return to the church and repeat the process. With patience, you can get many coins.

SNES

OGRE BATTLE

BONUS LEVEL, MUSIC TEST E SOUND TEST

Bonus Level: type your name as FIRESEAL and you will start on an island and face a new boss.

Music Test: type your name as "Music/On".

Sound Test: type your name as "Sound/On".

MEGA

SHINING FORCE II

11 TRUQUES

Configuração: in the Sega logo, press quickly ↑↓↑↓←→←→↑↓←→ B. A music confirms the tip. Press Start to skip menus and start the game. In the configuration mode, you can activate options like controlling enemies and turbo speed.

Ajuste de dificuldade: to make the game harder, use the configuration mode to complete the game. Reset and start a new game. After naming your character, the adjustment option will appear.

Batalha final: after finishing the game, a blue box with "The End" will appear. Leave the game for 5 minutes and the phrase will change to "and more...?". Press A, B or C to fight all bosses.

Mithril #14: the mithril is on the Grandseal island. After hitting the ship Nascan, go to the monastery. On the outside, to the right, there is a path between bushes. Follow it and you will find a chest with the mithril #14.

Personagens secretos

Claude: when you find the Arm of Golem, take it to the nexix between Grans Island and Parmecia. Go to the west side of the island to find a golem near a pillar. Use the Arm and Claude will join the group.

Kiwi: after returning from Galam to Old Grandseal, look at the small hut. You will find a small tortoise, case you name it, it will join the group.

Sheela: after hitting the old ship. In the first city you reach, go to the left side and up. You will find Sheela bathing in a fountain.

Skreech: after talking to the Volcanon, talk to the King Bedoe. Drop a level and go to the first pirth you find. The bird will say the hatchling is sleeping. Go back and enter the other pirth. Talk to the small bird. Turn back and talk to the same bird. Go and walk to the left. The camera will move to the bird and the baby who is hatching. The ground will disappear from its head and the mother will thank you for saving the life of her child. As long as you save Mitula and leave Tristan, you will

find the same bird and it will join the group.

Nomeie os personagens: use the configuration mode to finish the game. Immediately, reset and start a new game. Name your character, move the cursor to EXIT on the Name-Entry screen and press A while Start is held. Another character will appear on the screen. Now you can name the world.

Pegasus wing: this item is in the Pacalon city. Enter the castle and find the blue carpet near the king. Go to the right side of the carpet and find the wall you can pass through.

Livro secreto: go to the hidden glen. Enter the inn and go up to the second floor. You will see two shelves. Find the book on the shelf closest to the stairs.

Vigor balls: go to the hidden glen. Walk through the houses and go to the left. Go up the trees and you will find a chest with the vigor balls. The second vigor ball is in the Sheela's Monastery. Go to the pool where you found the Sheela and find the trees that are nearby. In one of them, there is a vigor ball.

Warrior pride: to find the warrior pride, enter the Warrior room of the Grand Seal Castle. Behind the faces there is a chest on the wall. The warrior pride is there.

MEGA

SHINING IN THE DARKNESS

RENOMEAR OS PERSONAGENS

In the name entry screen, use the 5 spaces to type any name. Press → and the screen will show another character for you to name. Repeat the process to name all others.

MEGA

PHANTASY STAR IV

COMBOS

Combos: one of the highlights of Phantasy Star is the ability to combine spells. Here follows a list of all combinations:

Blizzard: Wat + Zan, Wat + Hewn

Silent Wave: Phonon + Airslash

Grand Cross: Crosscut + Efess

Shooting Star: Burstroc + Nafoi

Paradin Blow: Rayblade + Astral

Lethal Image: Death + Illusion

Black Hole: Negatis + Nagra

Triblaster: Wat + Foi + Tsu (cannot be used with stronger versions of these components)

Fire Storm: Zan + Foi, Foi + Hewn, Flaeli + Zan, Flaeli + Hewn

Circuit Breaker: Hijammer + Tandle (only works on mechanical creatures)

Holocaust: Savol + Diem (only works on biological creatures)

Destruction: Deban + Megid + Legeon + Posibolt (only works in this order)

Purify Light: Holyword + Tandle

Conduct Thunder: Nawat + Tandle

Empurrão: ↓ → A, B, A, → ↓
Quick Hands: ← ← ← ← A, →
Força máxima: → → ← → B, B →
Passe de teleporte: ↑ → → ←, A, ↓ ← ← → B
Arremessos "Rainbow": ↑ ↓ ↑ ↓ → ↑ A, A, A, A, ↓
Supervelocidade: ↑ ↑ ↑ ↑ ← ← ← ← B, A
Quadra escorregadiça: A, A, A, A, A, → → → → →
Indicador de porcentagem: ↑ ↑ ↓ ↓ B
Derrubar companheiro de time: ↑ ↑ ↑ ↑ ← ← ← ← A, B
Derrubar oponentes: ↑ ↑ ↑ ↑ ← ← ← ← A, A
Team Swap: na tela de substituição, aperte e segure ↑ + B por 3 segundos

MEGA

FIFA INTERNATIONAL SOCCER

PASSWORDS PARA O EA ALL STAR TEAM

1 vitória: CGKXWB4Y
2 vitórias: CGKXWH6Q
3 vitórias: CYDCWRPWQ
4 vitórias: CYDCWZ60W
5 vitórias: CYDCW361BQ (Semifinal)
6 vitórias: J+RCW5H1G*



SNES

FIFA INTERNATIONAL SOCCER

CÓDIGOS

Aperte os seguintes botões na tela de Options:

Bola maluca: Y, A, B, X, X, B, A, Y
Bola com efeito: B, A, R, B, Y, L
Time dos sonhos: A, A, B, B, X, X, Y, Y
Superchute: B, A, B, A, B, A
Supergoleiro: A, A, A, A, A, Y, Y, Y, Y, Y
Superchute 2: B, A, B, B, B, B, B, B, B
Paredes invisíveis: Y, Y, Y, X, A, A, A, B
Superataque: R, R, R, R, R, L, R
Superdefesa: L, L, L, L, L, R, L

SNES

SUPER MARIO KART

14 TRUQUES

Dirija para sempre: no modo Battle, selecione um ou dois jogadores. Jogue com qualquer um deles e perca todas as suas bolas de proteção, mas mantenha o dedo no acelerador. Você pode continuar na corrida mesmo que tenha perdido.

Jogue o casco verde: se conseguir o casco verde, solte-o segurando ↓ e apertando A.

Créditos extras: se terminar a corrida em quinto ou mais atrás, você vai precisar de um crédito para continuar correndo. Para

conseguir esse crédito, perca três corridas na mesma posição.

Oponente fantasma: escolha qualquer circuito e dirija pela pista sem encostar nas bordas. Quando a corrida acabar, selecione Retry e, quando a luz ficar verde, o fantasma vai aparecer.

Pule os cascos vermelhos: para pulá-los, aperte L ou R

Mova o mapa: em uma corrida de um jogador, o mapa fica embaixo. Para movê-lo para o topo, use o controle 2 para fazer o seguinte: leve o cursor até 1-player, segure L + R e aperte Start. Selecione a classe, o piloto e a pista com o controle 2.

Seleção rápida dos itens: passe por uma caixa de surpresas e aperte A imediatamente.

Corra contra o computador no Time Trial: quando for selecionar o seu piloto no Time Trial, aperte Start no controle 2. Você não corre perigo de colisão.

Rotação da tela: selecione Time Trial. Escolha seu piloto e a pista. Durante a corrida, cuidado para não ser atingido por nada. Consga um bom tempo e acesse a opção de Replay. Durante o replay, aperte L e R para girar a visão.

Encolher os oponentes: você pode encolher seu kart nos modos Grand Prix e Match Races para aumentar o desafio. Aperte e segure Y e aperte A na tela Character Select.

Special Cup em Time Trials: selecione Time Trial e escolha seu kart. Aperte ← no direcional e leve o cursor até Mushroom Cup. Aperte L, R, L, R, L, L, R, R, A. A Special Cup vai aparecer embaixo da Star Cup.

Speed Burst: na largada, segure o acelerador durante o primeiro e o segundo bip. Você vai largar na frente!

Parar a música: aperte rapidamente Start nos dois controles. Continue apertando até a música parar. Os efeitos sonoros vão continuar.

Jogar casca de banana: se conseguir uma casca de banana, segure ↑ e aperte A para jogá-la.

MEGA

ROAD RASH III

3 TRUQUES

Motos mais rápidas: na tela password, ajuste o quarto dígito para "2" e o sexto para "U".

Motos mais rápidas direto no Level 5: na tela password, digite "r7ef-tu0r" para começar com \$250.000 e a melhor moto no level 5.

Melhor moto e todos os itens: digite o password "15s9 puo3" para começar com \$200.000, todos os itens e a melhor moto.

SNES

BIKER MICE FROM MARS

JOGO MAIS DIFÍCIL

No menu principal, aperte no controle 2, ↑ X ← Y ↓ B → A ↑ X. Você vai ouvir uma risada confirmando a dica. Se você selecionar main race ou battle mode, você vai ver uma nova opção, a Super Hard.

Venha jogar as futuras
matérias
desta
revista.

The Ultimate
Sports Arcade
Game Center

<http://www.comscar.com.br/sports>

(São Paulo) Rua São Bento, 67 • Rua Marconi, 84 • Av. Paulista, 989 • Av. Paulista, 1405 • (Curitiba) Rua XV de Novembro, 246 • Shopping Mueller